

# SONY

## STR-DH740

4-448-430-11(1) (AL)



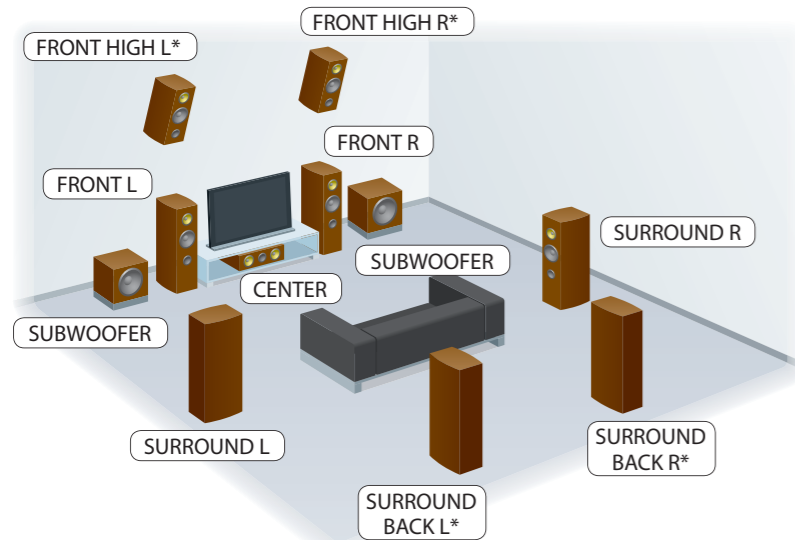
Për detaje, referojuni udhëzimeve të përdorimit.

### Udhëzuesi i shpejtë i konfigurimit

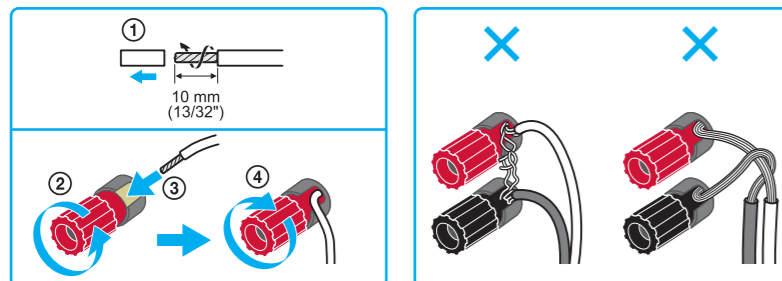
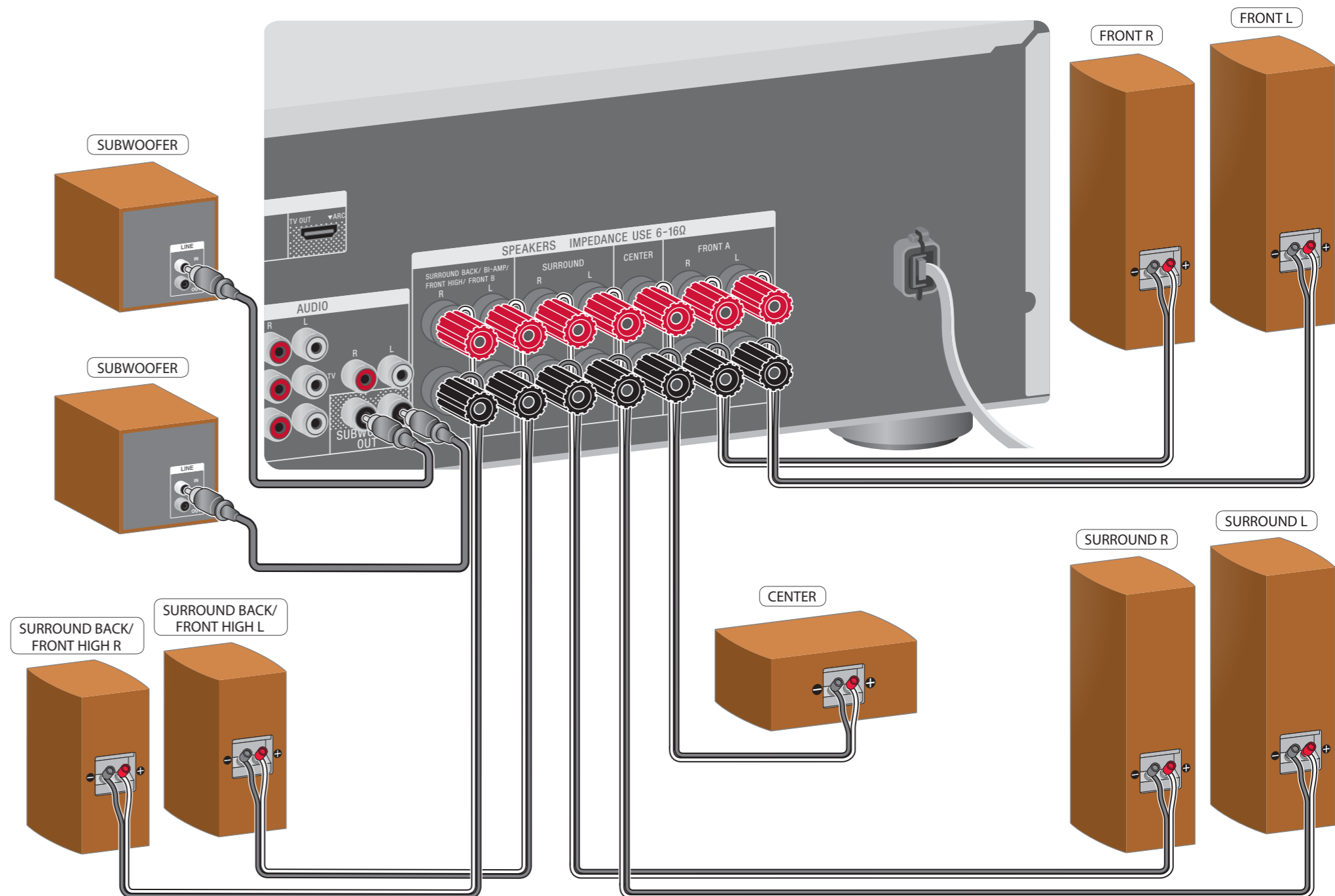
Sony Corporation © 2013

1

## Instalimi dhe lidhja e altoparlantëve



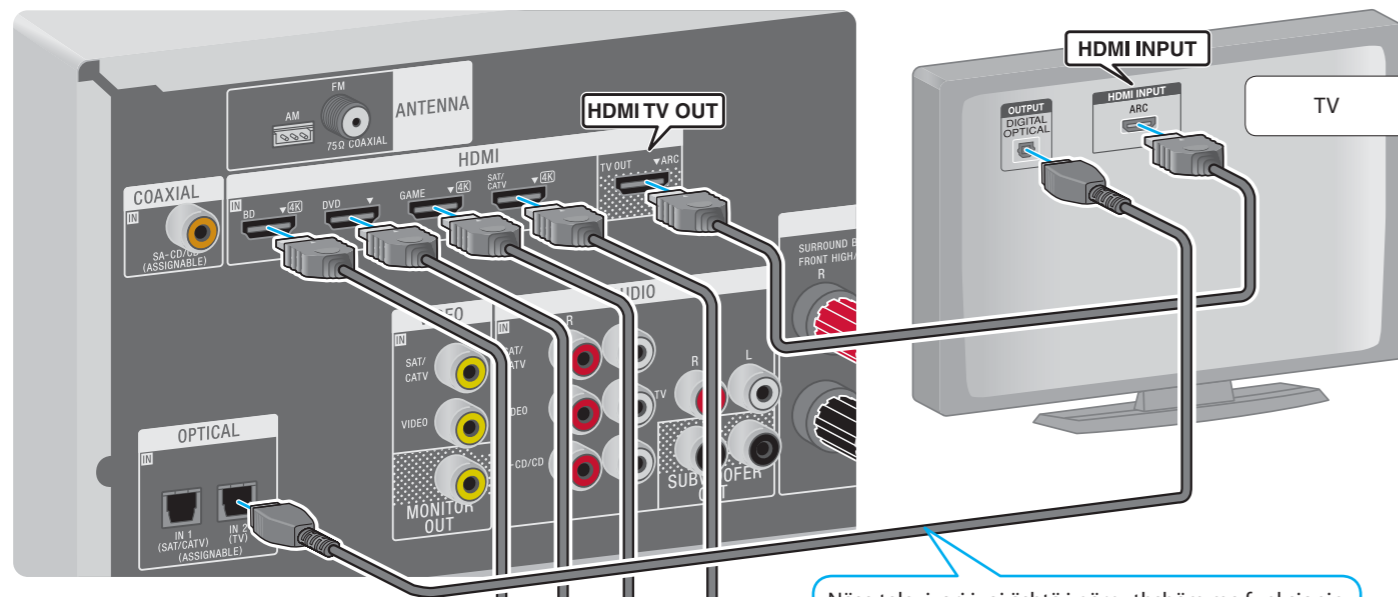
\* Nuk mund të përdorni njëkohësisht altoparlantët e pasmë rrethues dhe altoparlantët e lartë të përparmë.



Kordonët e përdorur për lidhjet nuk jepen.

2

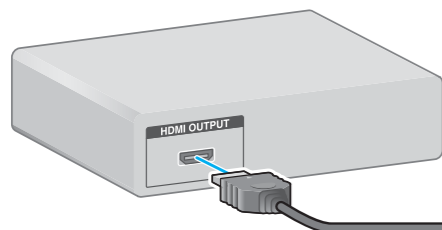
## Lidhja e pajisjeve të tjera



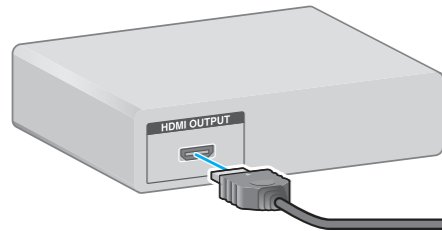
Nëse televizori juaj është i përputhshëm me funksionin Audio Return Channel (ARC), kjo lidhje nuk nevojitet.

Sintonizues satelitor, sintonizues televizioni kabllor

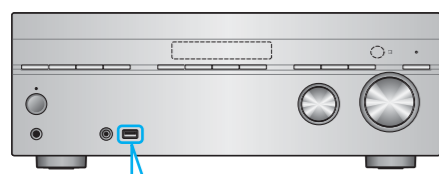
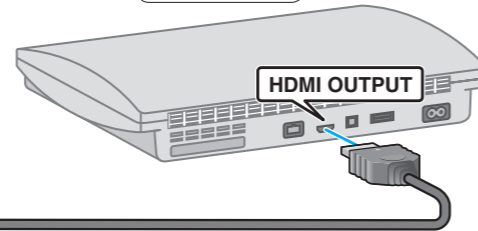
Luajtës Blu-ray Disc



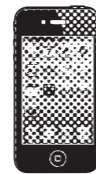
Luajtës DVD



PlayStation 3



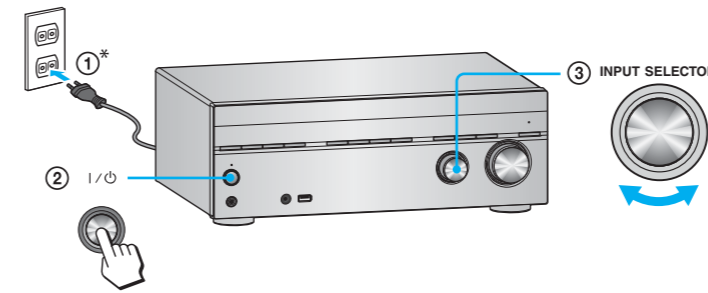
iPod, iPhone



Kordonët e përdorur për lidhjet nuk jepen.

3

## Përgatitja e marrësit



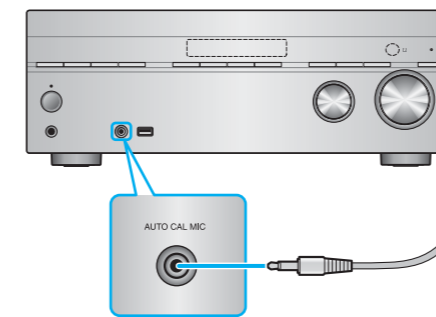
I/⏻: ndezur/në gatishmëri

\* Forma e kordonit të rrymës së drejtpërdrejtë (rrjetit elektrik) dhe daljet e rrymës së drejtpërdrejtë ndryshojnë në varësi të zonës.

4

## Konfigurimi i marrësit me anë të Easy Setup

1

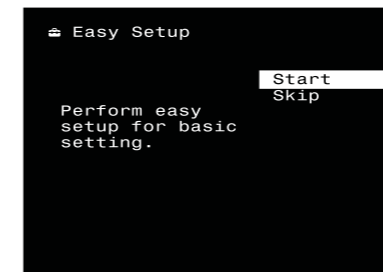


Mikrofoni i optimizuesit (i dhënë)

Vendoseni mikrofonin e optimizuesit në pozicionin tuaj të ndenjes dhe vendoseni në të njëjtën lartësi me veshët tuaj.

2

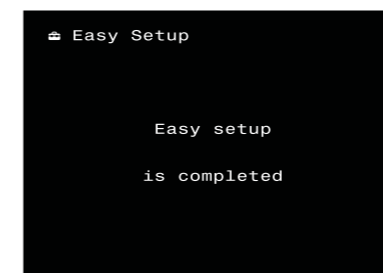
Kur ndizni marrësin për herë të parë ose pas nisjes së marrësit, shfaqet ekrani Easy Setup. Konfiguroni marrësin sipas udhëzimeve në ekranin Easy Setup.



Nëse shfaqet kodi i gabimit, kontrolloni gabimin dhe kryeni sërish kalibrimin automatik.

Fillon Easy Setup.

3



Easy Setup përfundon.