

Multiaudioleieri süsteem

# Kiirkäivitusjuhend

Muusika kuulamine traadita võrgu kaudu



\* 4 5 3 3 0 9 5 1 1 \* (1)

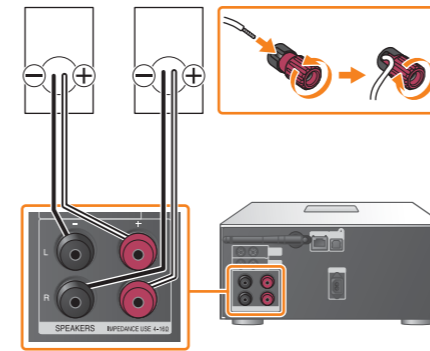
©2014 Sony Corporation

MAP-S1

## Esmalt valmistage seade ja kaugjuhtimispult ette

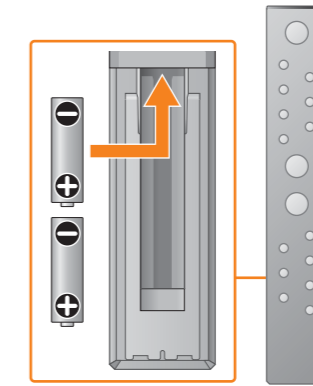
### Kõlarite ühendamise

Ühendage kõlarid seadme pistikutega SPEAKERS L/R (vasak/parem) seadme tagaküljel. Ühendage parema kõlari juhe korralikult liidesesse R ja vasaku kõlari juhe liidesesse L.



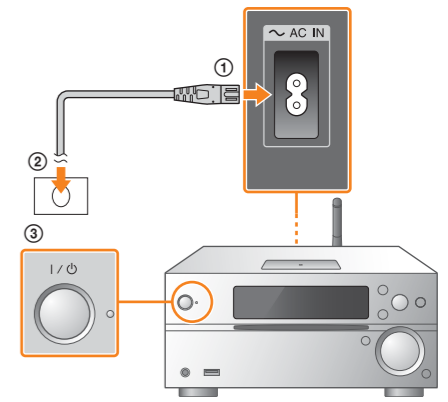
### Patareide paigaldamine

Paigaldage kaks komplektis olevat R03-patareid (suurus AAA), sisestades otsa esimesena ja sobitades polaarsused järgmiselt.



### Seadme sisselülitamine

- 1 Ühendage toitejuhe (kaasas) seadme tagaossa.
- 2 Ühendage toitejuhe pistikupessa.
- 3 Vajutage süsteemi sisselülitamiseks nuppu I/⏻.



See kiirkäivitusjuhend selgitab, kuidas SongPali\* kasutades traadita võrku seadistada ja traadita võrgu kaudu Xperia™-s/iPhone'is muusikat kuulata.

### Xperia

Xperias muusika kuulamine  
▶ Vaadake seda külge.

### iPhone

iPhone'is muusika kuulamine  
▶ Vaadake vastaskülge.

\* SongPal on rakendus, mis on mõeldud erinevate Sony heliseadmete juhtimiseks nutitelefonis/iPhone'is kasutamiseks.

## Xperia

### Traadita võrku ühendamise SongPali kaudu

1

Veenduge, et teie Xperia on traadita võrku ühendatud.

Märkige ruuteri SSID ja parool allpool ettenähtud kohta.

SSID: .....

Parool: .....

Lisateavet leiate ruuteri kasutusjuhendist.

2

Installige oma Xperiasse SongPal ja seejärel käivitage see rakendus.

Otsige rakendust **SongPal** Google Play™ poest.

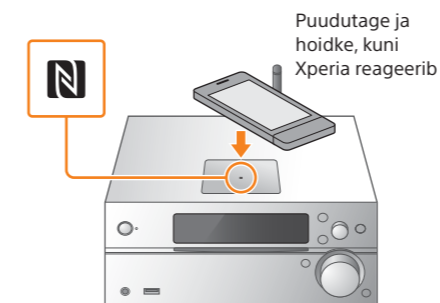


Pärast SongPali käivitamist järgige rakenduse juhiseid.

3

Looge seadme ja Xperia vahel BLUETOOTH-ühendus, järgides rakenduse juhiseid. Puudutage oma Xperia-telefoniga seadmel olevat

N-tähist.

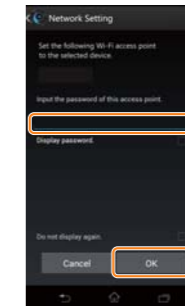


Kui teie Xperia ei toeta NFC-funktsiooni, vaadake jaotist Kui NFC pole Xperias saadaval.

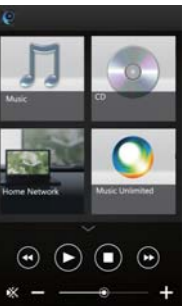
4

Konfigureerige Wi-Fi-seadistused, järgides rakenduse juhiseid.

Sisestage 1. etapis üles märgitud parool ja valige seejärel [OK].



Kui Wi-Fi-ühendus on lõpule viidud, ilmub SongPali avakuva. Sulgege SongPal, seejärel taaskäivitage seade.



Rakenduse disain võib etteetamata muutuda.

5

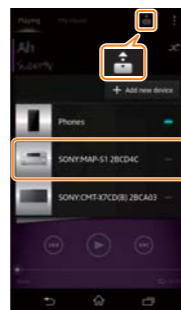
Esitage muusikat.

1 Käivitage oma Xperias (rakendus [WALKMAN®]).



\* Teie Xperias ei pruugi olla rakendust [WALKMAN®]. Sellisel juhul seda funktsiooni kasutada ei saa.

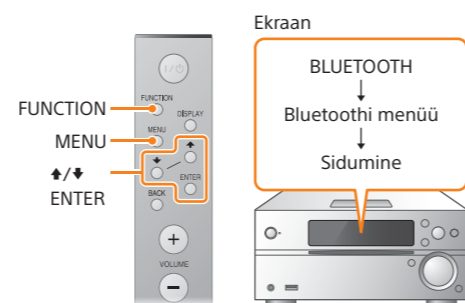
2 Puudutage valikut valige [SONY:MAP-S1], seejärel käivitage taasesitus.



Muusika esitamise ajal ilmub ekraanile HOME NETWORK.

### Kui NFC pole Xperias saadaval

Kasutage kaugjuhtimispulti, et määrata seade sidumise režiimi. Seadme olek on näidatud ekraanil.

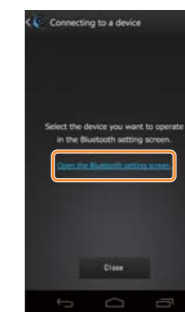


- 1 Funktsiooni BLUETOOTH valimiseks vajutage valikut FUNCTION.
- 2 Vajutage nuppu MENU.
- 3 Vajutage nuppu  $\uparrow/\downarrow$  Bluetoothi menüü valimiseks ja seejärel vajutage nuppu ENTER.
- 4 Vajutage nuppu  $\uparrow/\downarrow$ , et valida Pairing, seejärel vajutage nuppu ENTER.
- 5 Vajutage nuppu  $\uparrow/\downarrow$ , et valida OK, seejärel vajutage nuppu ENTER.

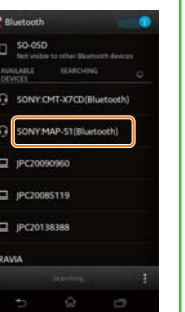
Kui ekraanil hakkab vilkuma näidik Pairing, siseneb seade sidumise režiimi.

Looge Xperia kaudu BLUETOOTH-ühendus.

- 1 Valige [Open the Bluetooth setting screen].



2 Valige [SONY:MAP-S1 (Bluetooth)].



Jätake 4. etapiga.

## Traadita võrku ühendamine SongPali kaudu

1

Veenduge, et teie iPhone on traadita võrku ühendatud.

Märkige ruuteri SSID ja parool allpool ettenähtud kohta.

SSID: .....

Parool: .....

Lisateavet leiate ruuteri kasutusjuhendist.

2

Installige oma iPhone'i SongPal ja seejärel käivitage see rakendus.

Otsige rakendust **SongPal** poest App Store.

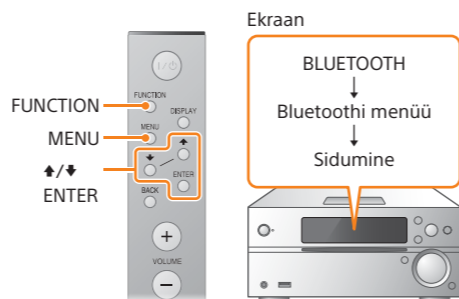


Pärast SongPali käivitamist järgige rakenduse juhiseid.

3

Määrake seade sidumise režiimi.

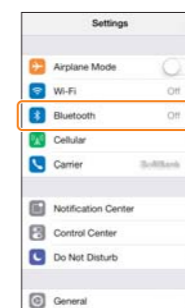
Kasutage kaugjuhtimispulti, et määrata seade sidumise režiimi. Seadme olek on näidatud ekraanil.



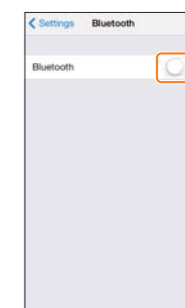
4

Looge iPhone'i kaudu BLUETOOTH-ühendus.

1 Valige [Settings] → [Bluetooth].



2 Lülitage BLUETOOTH sisse.



- Funktsiooni BLUETOOTH valimiseks vajutage valikut FUNCTION.
  - Vajutage nuppu MENU.
  - Vajutage nuppe  $\uparrow/\downarrow$  Bluetoothi menüü valimiseks ja seejärel vajutage nuppu ENTER.
  - Vajutage nuppu  $\uparrow/\downarrow$ , et valida Pairing, seejärel vajutage nuppu ENTER.
  - Vajutage nuppu  $\uparrow/\downarrow$ , et valida OK, seejärel vajutage nuppu ENTER.
- Kui ekraanil hakkab vilkuma näidik Pairing, siseneb seade sidumise režiimi.

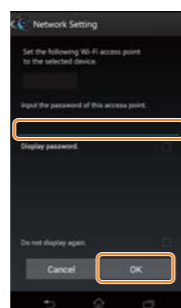
5

Konfigureerige Wi-Fi-seadistused, järgides rakenduse juhiseid.

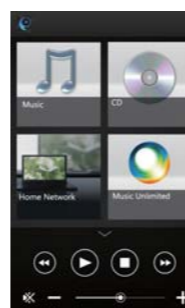
3 Valige [SONY:MAP-S1 (Bluetooth)].



Sisestage 1. etapis üles märgitud parool ja valige seejärel [OK].



Kui Wi-Fi-ühendus on lõpule viidud, ilmub SongPali avakuva. Sulgege SongPal, seejärel taaskäivitage seade.



Rakenduse disain võib etteteatamata muutuda.

6

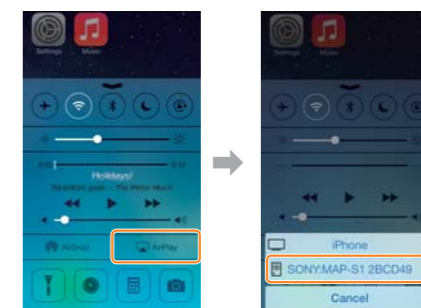
Esitage muusikat.

1 Libistage ekraani allservast üles, et kuvada juhtimiskeskus.



2 Puudutage valikut [AirPlay], valige [SONY:MAP-S1], seejärel käivitage taasesitus.

Muusika esitamise ajal ilmub ekraanile AirPlay.



## Traadita ühenduse loomine traadita LAN-i ruuteril oleva WPS-nupuga

1

Veenduge, et võrgukaabel (LAN) (pole kaasas) pole seadmega ühendatud, seejärel lülitage seade sisse.



Ooterežiimi näidik süttib kollase/rohelisena ja hakkab ekraanil vilkuma.

Wi-Fi-ühenduse saab luua ka arvutit kasutades või saab kasutada juhtmega võrku. Üksikasju vaadake kasutusjuhendist.

2

Määrake seade WPS-režiimi.

- Vajutage nuppu MENU.
- Vajutage nuppe  $\uparrow/\downarrow$ , et valida Network Menu, seejärel vajutage nuppu ENTER.
- Vajutage nuppe  $\uparrow/\downarrow$ , et valida WPS, seejärel vajutage nuppu ENTER.
- Kui ekraanil kuvatakse OK, vajutage nuppu ENTER.

Ekraanil vilgub WPS.

3

Vajutage ja hoidke WPS-nuppu\* all vähemalt 3 sekundit.



Mõnekümne sekundi järel kuvatakse süsteemi ekraanil pärast näidiku WPS kuvamist vilkuv näidik „Connect“. Seejärel süttib pärast ühenduse loomist sümbol  $\mathbb{W}$ .

\* Lisateabe saamiseks lugege traadita LAN-i ruuteriga kaasasolevat kasutusjuhendit.

## Rakenduse SongPal teave

### Heliseadistused

Heli saab lihtsalt kohandada.

### Muusikateenus

Saate nautida erinevaid muusikateenuseid.

### Koduvõrgus olevate seadmete juhtimine

Saate oma võrgus esitada arvutisse või DLNA-serverisse salvestatud muusikat.

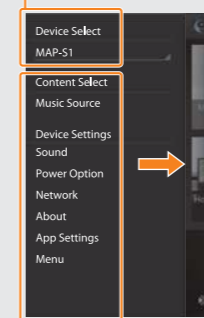
### Toimingud seadmesse sisestatud CD või USB-ga ühendatud seadme puhul

Saate esitada seadmesse sisestatud CD või USB-pistikuga ühendatud seadmes olevat muusikat.

Rakendusega SongPal juhivad võimalused olenevad ühendatud seadmest. Rakenduse spetsifikatsioonid ja disain võivad etteteatamata muutuda.

### Seadme valimine

Valige rakendusega SongPal ühilduv seade.

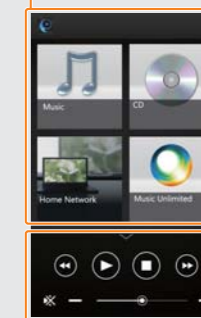


### Ühendatud seadme seadistused

Kuvatakse erinevad heli-/võrguseadistused. Selle menüü kuvamiseks liigutage mis tahes kuvalt libistades paremale.

### Avakuva

Kuvab valitud seadme funktsioonid, muusikateenused ja nutitelefoni/iPhone'i installitud rakendused.



### Minimängija

Valitud funktsiooni kaugjuhtimispult.