

## Personiskā audio sistēma

Lietošanas instrukcijas



4-592-256-41(1) (LV)  
©2016 Sony Corporation  
<http://www.sony.net/>

SRS-ZR5



### Palīdzības norādījumi (tīmekļa dokuments datoram/viedtālrunim)

Sniedz detalizētu informāciju par iekārtu; tīkla un BLUETOOTH® savienojuma izveidi ar dažādām ierīcēm, augstas izšķirtspējas audio atskaņošanas paņēmieni u.c. informāciju.



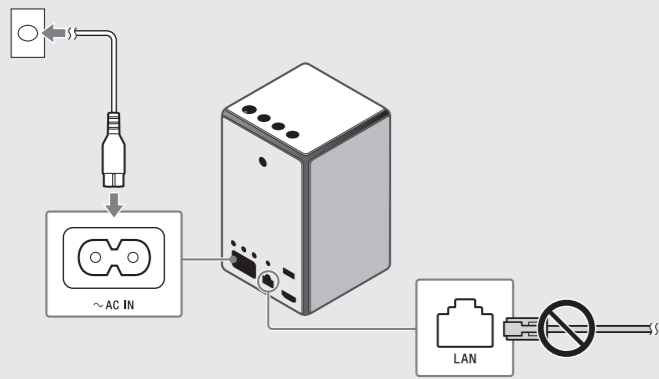
[http://rd1.sony.net/help/speaker/srs-zr5/h\\_zz/](http://rd1.sony.net/help/speaker/srs-zr5/h_zz/)

Palīdzības norādījumi izskaidro:

- Detalizēta informācija par Wi-Fi tīkla savienojuma izveidi
- Kā izveidot saiti ar lietojumprogrammu SongPal
- Tīkla savienojuma izveide un atskaņošanas veidi katrai datora operētājsistēmai
- BLUETOOTH savienojumu izveide un atskaņošanas paņēmieni dažādām ierīcēm
- Kā atskaņot augstas izšķirtspējas audio failus
- Programmatūras jauninājumi
- Kā izveidot savienojumu ar otru un nākamajām ierīcēm, izmantojot Wi-Fi vai citas iespējas

## 1. DARBĪBA. Savienošana ar maiņstrāvas rozeti

Pievienojiet iekārtu maiņstrāvas rozetei, izmantojot komplektācijā iekļauto maiņstrāvas barošanas vadu. Noteikti pievienojiet maiņstrāvas barošanas vadu tā, lai tas būtu droši pievienots iekārtai.



Pārlicinieties, vai nav pievienots LAN kabelis. Kabeļa un bezvadu savienojumu vienlaikus izmantot nevar.

**Lai izveidotu bezvadu savienojumu, pārejiet pie 2. DARBĪBAS**

## 2. DARBĪBA. Savienošana ar savu Wi-Fi tīklu

Wi-Fi tīkls ļauj ērti klausīties mūziku, kas glabājas jūsu dzīvesvietā esošajās bezvadu ierīcēs.



Izmantojot Wi-Fi tīklu, varat atskaņot mūziku no tiešsaistes mūzikas straumēšanas pakalpojumiem vai atskaņot datorā vai viedtālrunī saglabāto mūziku ar augstas kvalitātes skaņu. Turklāt mūziku varat baudīt vairākās telpās vienlaikus.

### Izvēlieties, kā izveidot iekārtas savienojumu ar savu Wi-Fi tīklu:

- **Savienojums ar SongPal palīdzību**  
Iestatiet šo iekārtu no viedtālruna/iPhone tālruna, kurā instalēta programma SongPal.
- **Savienojums, izmantojot Wi-Fi Protected Setup™ (WPS)**  
Iestatiet šo iekārtu, nospiežot bezvadu maršrutētāja pogu WPS.

- **Savienojums ar datoru**  
Varat arī izveidot savienojumu no sava datora. Detalizētu informāciju skatiet palīdzības norādījumos.

### Savienojums ar SongPal palīdzību

Nepieciešams: Android viedtālrunis vai iPhone/iPod touch ierīce, bezvadu maršrutētājs

Izmantojiet Android viedtālruni vai iPhone tālruni, kurā ir instalēta programma SongPal, lai konfigurētu šīs iekārtas Wi-Fi iestatījumus.

Instalējiet SongPal viedtālrunī vai iPhone tālrunī. Izpildiet lietojumprogrammas ekrānā redzamos norādījumus, lai izveidotu iekārtas savienojumu ar Wi-Fi tīklu.



Meklējiet SongPal vietnē Google Play™ (Play Store) vai App Store.

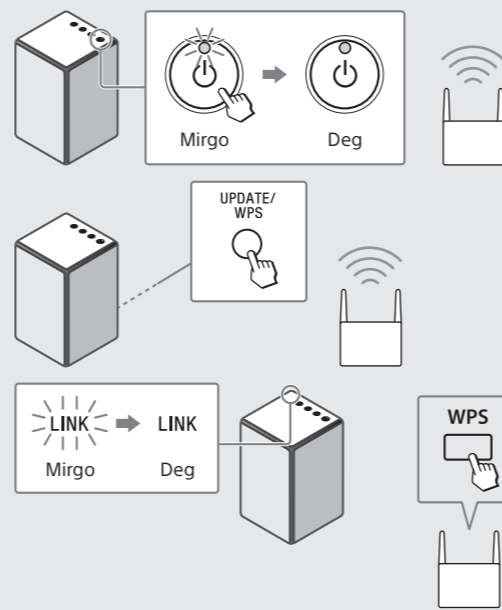
- Savienojiet savu viedtālruni vai iPhone tālruni ar šo iekārtu, izmantojot BLUETOOTH savienojumu.
- Pirms savienojuma izveides viedtālrunī vai iPhone tālrunī iestatiet BLUETOOTH funkciju.
- Dažiem bezvadu maršrutētājiem ir vairāki SSID. Šīs iekārtas un viedtālruna vai iPhone tālruna savienojumu veidojiet, izmantojot vienu maršrutētāja SSID.

**Lai atskaņotu mūziku, pārejiet pie 3. DARBĪBAS**

### Savienojums, izmantojot Wi-Fi Protected Setup™ (WPS)

Nepieciešams: bezvadu maršrutētājs, kuram ir poga Wi-Fi Protected Setup™ (WPS)

- 1 Novietojiet iekārtu sava bezvadu maršrutētāja tuvumā un pēc tam nospiediet pogu (barošana), lai ieslēgtu iekārtu. Sāks mirgot indikators (barošana). Uzgaidiet, līdz indikators pārstāj mirgot. Tam var būt nepieciešamas aptuveni 30 sekundes.
- 2 Nospiediet iekārtas pogu UPDATE/WPS un turiet (aptuveni divas sekundes), līdz atskan skaņas signāls.
- 3 90 sekunžu laikā nospiediet bezvadu maršrutētāja pogu Wi-Fi Protected Setup™ (WPS).



Atkarībā no bezvadu maršrutētāja nospiediet un dažas sekundes turiet nospiestu pogu Wi-Fi Protected Setup (WPS). Detalizētu informāciju skatiet maršrutētāja lietošanas instrukcijās. Kad indikators LINK iedegas oranžā krāsā, Wi-Fi tīkla savienojuma izveide ir pabeigta.

**Lai atskaņotu mūziku, pārejiet pie 3. DARBĪBAS**

## 3. DARBĪBA. Mūzikas klausīšanās, izmantojot Wi-Fi tīklu

Lai klausītos mūziku, izmantojot Wi-Fi tīklu, ieteicams viedtālrunī vai iPhone tālrunī lietot programmu SongPal.

### SongPal instalēšana viedtālrunī/iPhone tālrunī

Ja SongPal jau ir instalēta, izlaidiet šīs instalēšanas darbības. Skatiet sadaļu Mūzikas klausīšanās ar šo iekārtu.

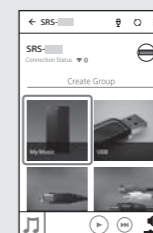
- 1 Viedtālrunī/iPhone tālrunī instalējiet SongPal. Vietnē Google Play (Play Store) vai App Store meklējiet SongPal.
- 2 Savā viedtālrunī/iPhone tālrunī pieskarieties pie [SongPal], lai startētu šo lietojumprogrammu, un pēc tam izpildiet ekrānā redzamos norādījumus.
- 3 Kad tiek rādīts pa labi redzamais ekrāns, pieskarieties pie [SRS-ZR5].



### Mūzikas klausīšanās no šīs iekārtas, izmantojot SongPal

Nepieciešams: Android viedtālrunis/iPhone/iPod touch ierīce ar instalētu programmu SongPal

- 1 Pieskarieties savam viedtālrunim/iPhone tālrunim, lai viedtālrunī/iPhone tālrunī esošo mūziku atskaņotu, izmantojot SongPal.

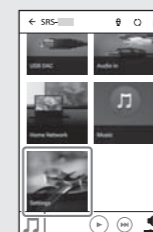


- 2 Izvēlieties mūziku, pēc tam sāciet atskaņošanu un regulējiet skaļumu.

### Mūzikas klausīšanās no šīs iekārtas, izmantojot Google Cast

Nepieciešams: Android viedtālrunis/iPhone/iPod touch ierīce ar instalētu programmu SongPal

- 1 Iestatiet Google Cast. Ja pakalpojumam Google Cast atbilstoša lietojumprogramma jau ir instalēta, pārejiet pie 2. darbības.
  - a) Pieskarieties savam viedtālrunim/iPhone tālrunim, lai viedtālrunī/iPhone tālrunī esošo mūziku atskaņotu, izmantojot SongPal.
  - b) Pieskarieties pie [Settings].
  - c) Pieskarieties pie [Google Cast].
  - d) Pieskarieties pie [Learn how to cast].
  - e) Pārbaudiet, kā izmantot šo pakalpojumu un kura lietojumprogramma atbilst pakalpojumam Google Cast, pēc tam izvēlieties lietojumprogrammu, lai to instalētu.
- 2 Startējiet pakalpojumam Google Cast atbilstošo instalēto lietojumprogrammu.
- 3 Pieskarieties ikonai Cast un pēc tam izvēlieties [SRS-ZR5].

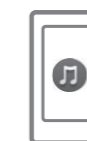


- 4 Sāciet atskaņošanu lietojumprogrammā un regulējiet skaļumu.

## Citi paņēmieni

### Citi mūzikas klausīšanās paņēmieni, izmantojot Wi-Fi tīklu

Palīdzības norādījumi izskaidro, kā mūziku atskaņot citos veidos.



Varat klausīties savā Xperia ierīcē saglabāto mūziku, darbinot lietojumprogrammu Music, vai datorā saglabāto mūziku, izmantojot bezmaksas programmatūru MediaGo.

### SongPal saite

Varat klausīties savu iecienīto mūziku dažādos veidos, izmantojot bezvadu skaļruņu kombināciju.



**Wireless Multi-room**

Piepildiet telpas ar mūziku, vienlaikus lietojot skaļruņu grupu.



**Wireless Surround**

Izbaudiet vēl lieliskāku ieskaujošo skaņu, izmantojot papildu Sony skaņas STIENI (komplektācijā nav iekļauts).\*  
\* Informāciju par saderīgu Sony skaņas STIENI un AV uztvērēju skatiet, izmantojot tālāk norādīto vietrādi URL.  
<http://sony.net/nasite/>



**Wireless Stereo**

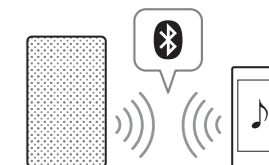
Savienojiet pāri divus skaļruņus, lai izveidotu plašāku stereo skaņu.

Bezvadu stereo un bezvadu ieskaujošo skaņu var izmantot pēc šīs iekārtas programmatūras jaunināšanas. Informāciju par jaunināšanu skatiet palīdzības norādījumos.

Detalizētu informāciju par tālāk norādītajiem savienojumiem, atskaņošanas paņēmieniem un citu informāciju skatiet palīdzības norādījumos.

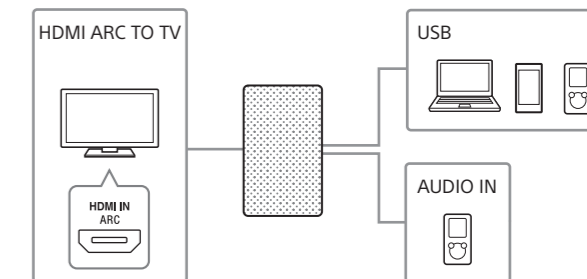
## BLUETOOTH

Mūziku no savas BLUETOOTH ierīces varat klausīties, izmantojot bezvadu savienojumu. Pirms izmantojat funkciju BLUETOOTH, veiciet savienošanu pāri, lai reģistrētu savu BLUETOOTH ierīci.



### Savienotie komponenti

Varat arī klausīties mūziku no datora, viedtālruna, portatīvā mūzikas atskaņotāja vai USB zibatmiņas diska, to savienojot ar šīs iekārtas USB portu. Varat arī klausīties mūziku no portatīvā mūzikas atskaņotāja, to savienojot ar šīs iekārtas ligzdu AUDIO IN. Ja pievienojat HDMI kabeli (neietilpst komplektācijā: ātrdarbīgs kabelis) sava TV portam IN ARC un šīs iekārtas portam HDMI ARC TO TV, varat klausīties TV skaņu no šīs iekārtas.



\* ARC ir funkcija TV skaņas sūtīšanai no televizora HDMI ieejas porta uz AV ierīci, izmantojot HDMI kabeli.

### Lai klausītos USB zibatmiņas diskā saglabātu mūziku

Varat atskaņot USB zibatmiņas diskā saglabātu mūziku.

1. Pievienojiet USB zibatmiņas disku šīs iekārtas USB portam.
2. Pieskarieties pogai FUNCTION, lai iedegtos USB indikators.
3. Izmantojiet SongPal, lai izvēlētos mūziku un sāktu atskaņošanu.



