

Video Kamerë Digjitale HD

Manual përdorim

Kontrolloni ueb mjetet me të reja në ueb faqen më poshtë para se të përdorni video kamerën.
www.sony.net/SonyInfo/Support/



HDR-AS100V

Shqip

Shënim i pronarit
Modeli dhe numrat serik gjenden në fund. Shënoni numrin serik në vendin e dhënë më poshtë. Tregoni këto numra çdoherë kur të lajmëroni furnizuesin e Sony-it në lidhje me këtë produkt.

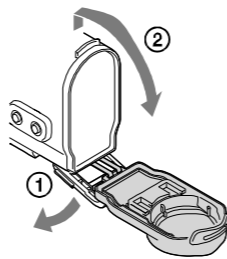
Modeli nr. HDR-AS
Nr. serik.

Në fillim lexoni këtë

- Ky manual mbulon përdorimin bazë. Për më tepër detaje mbi përdorimin, shikojeni Manualin (PDF) që gjenden në këtë kamerë, duke bërë hapat në vijim.
- ① Vendosni baterinë e mbushur në video kamerën.
 - ② Lidhjeni video kamerën me kompjuter me anë të USB kordonit (i dhënë).
 - ③ Shtypeni NEXT ose PREV butonin për të kyçur.
 - ④ Display [Computer] → [PMHOME] → [HANDBOOK] në kompjuterin tuaj dhe pastaj instaloni Manualin (PDF).

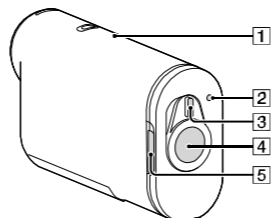
Kontrollimi i pjesëve të dhëna

- Video kamera (1)
Video kamera është vendosur në kutinë kundër ujit. Hapeni kapakun e kutisë në mënyrën e treguar në figurë.
- Mikro USB kordonit (1)
Bateria (NP-BX1) (1)
Kutia kundër ujit (1)
Tokë për lidhje (1)
Montuese e rrafshët (1)
Montuese e lakuar (1)
Adaptori i këmbëzave (1)
Manuali
Përfshirë në memorien e brendshme të kamerës.
Një komplet i dokumentacionit të kompletuar

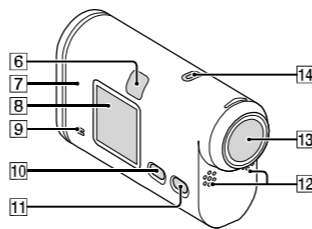


Pjesët dhe kontrollet

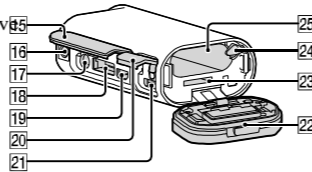
- ① GPS censor
- ② REC/access/CHG (Charge) llamba
- ③ RECHOLD kyçësja
- ④ REC (Movie/Photo) butoni / ENTER (Menu execute) butoni
- ⑤ Këmbëza për mbyllje
- ⑥ IR marrësi i sinjalit të telekomandës
- ⑦ NFC (N mark)
NFC: Near Field Communication



- ⑧ Ekрани
- ⑨ Altoparlanti
- ⑩ PREV butoni
- ⑪ NEXT butoni
- ⑫ Mikrofonat
- ⑬ Thjerrëza
- ⑭ REC llamba
- ⑮ Kapaku i konektorit



- ⑯ Vrima për lidhjen e adaptorit të këmbëzave
- ⑰ (Mic) kyçësja
- ⑱ Konektori për zgjerim
- ⑲ HDMI OUT kyçësja
- ⑳ Kapaku i konektorit (USB)
- ㉑ Multi/Micro USB Terminali
Përmban Mikro USB aparate kompatible.
- ㉒ Bateria/kapaku i kartës memorie
- ㉓ Vendi për vendosjen e kartës
- ㉔ Këmbëza për nxjerrjen e baterisë
- ㉕ Vendi për vendosjen e baterisë

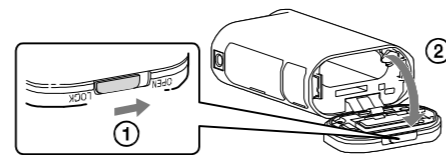


Fillimi

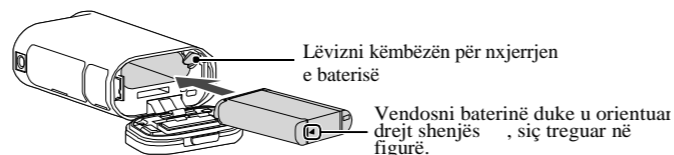
Karrikimi i baterisë

- Hapeni kapakun.

- ① Rrëshqitni këmbëzën për mbyllje deri sa të vërehet shenja e verdhë.
- ② Hapeni kapakun.



- Vendosni baterinë.

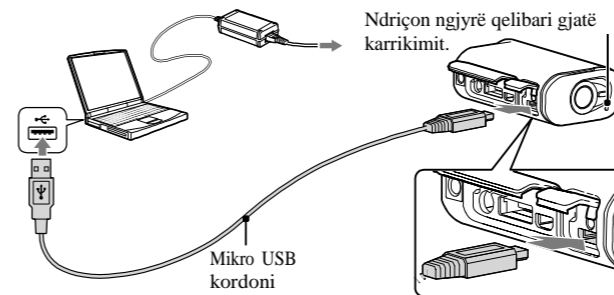


Për të mbyllur kapakun, bëjeni hapin 1, por nga kahu i kundërt. Mbylle kapakun mirë deri në vendin që shenja me të verdhë nuk mund të vërehet më.

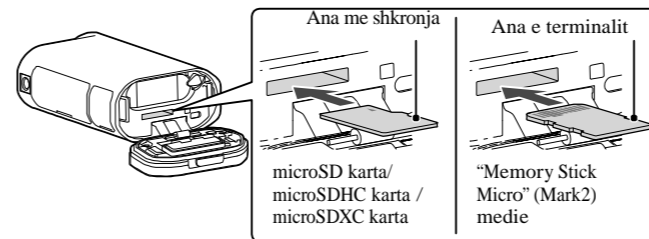
- Konfirmoni që kamera është shklyçur.

Për të shklyçur kamerën, shtypeni butonin NEXT disa herë për të shfaqur [PwOFF], dhe pastaj shtypeni butonin ENTER.

- Lidhjeni Multi/Mikro USB Terminalin e kamerës me kompjuter me anë mikro USB kordonit (i dhënë).



Vendosja e kartës memorie



Vendosni kartën memorie drejtë, duke konfirmuar që secila anë është kthyer në drejtimin e duhur.

- ④ Shënime
- Nuk garantohet përdorimi i gjitha kartave memorie.
- Konfirmoni drejtimin e kartës memorie. Në e vendosni me forcë kartën memorie në drejtimin e gabuar, karta memorie, vendi për kartën ose të dhënat mund të dëmtohen.
- Formatoheni kartën memorie para përdorimit.
- Për të nxjerrë kartën memorie, ngadalë shtypeni kartën njëherë nga brenda.

Vendosja e orës

Zgjidh [SETUP] → [CONFG] → [DATE] për të vendosur datën, kohën dhe rajonin.

Rregullimi

Përdorimi i butonave

NEXT: Kalon në menyne vijuese

PREV: Kalon në menyne paraprake

ENTER: Zbaton menyne

Opsionet e menyve

Opsioni	Modet
MOVIE	Modi video
PHOTO	Modi fotografi
INTVL	Modi i intervalit të incizimit
VMODE	Modi për vendosjen e cilësisë së pamjes
SETUP	Modi i rregullimit
PLAY	Play Mode
PwOFF	Shkycje

Për opsione tjera, shikoni "Opsionet që mund të vendosni në "SETUP".

Opsionet që mund të vendosni në SETUP

Opsioni	Modet
STEDY	SteadyShot
FLIP	Flip
SCENE	Skena
LAPSE	Modi i intervalit të fotograf.
COLOR	Modi i ngjyrës
PRO	XAVC S
TC/UB	Time Code/User Bit
IR-RC	IR-Telekomandë
CONFG	Rregullimet e konfiguracionit

Opsionet që mund të vendosni në CONFIG

Opsioni	Modet
Wi-Fi	Wi-Fi Telekomandë
GPS	GPS Log
PLANE	Modi avion
USBpW	Karrikimi me USB
A.OFF	Shkycje automatik
BEEP	Sinjal
DATE	Rregullimi i datës dhe kohës
DST	Rregullimi kohës verore
LANG	Rregullimi i gjuhës
V.SYS	Kyçja e NTSC/PAL
RESET	Rivendosja e rregullimeve
FORMT	Format

④ Shënime

- Shtypja e NEXT ose PREV butonave vazhdimisht rrotullohet nëpër modet e ndryshme.
- Për tu kthyer në [SETUP] menyne nga secili opsion, zgjidhni [BACK], pastaj shtypeni butonin ENTER.
- Përdorimet më poshtë janë të gatshme kur shkyçet video kamera.
 - Shtypeni PREV ose NEXT butonin për të kyçur kamerën.
 - Shtypeni butonin ENTER për të filluar incizimin në modin e incizimit që keni vendosur para se të kyçni video kamerën.

Gjuha e menyve nuk mund të ndryshohet.

- [TC/UB] shfaqet vetëm kur [PRO] është në [ON].

Incizimi

Ngjitni aksesoret kamerës sipas nevojës.

- Shtypeni PREV ose NEXT butonin për të kyçur kamerën.
- Zgjidhni modin e incizimit nga [MOVIE], [PHOTO] dhe [INTVL].
- Shtypeni REC butonin për të filluar incizimin.

Për të ndaluar incizimin/fotografimin

Shtypeni REC butonin sërish.

④ Shënime

- Nuk garantohet shikimi i pamjeve të bëra me kamera tjera në këtë kamerë.
- Gjatë periudhave të incizimit të vazhdueshëm temperatura e video kamerës mund të rritet në pikë që incizimit ndalon automatikisht.

Përdorimi i Wi-Fi funksionit

Instalimi i "PlayMemories Mobile" në telefonin tuaj të mençur



Informacionet në etiketën (në kutinë me vija të ndërprera më poshtë) ju nevojiten kur të lidhni video kamerën m telefon të mençur. Nëse nuk ka etiketë, shikoni manualin e përdorimit në gjuhën angleze.



Android OS

Kërkojeni “PlayMemories Mobile” në Google Play, dhe pastaj instalojeni.



↖ Android 4.0 ose më i ri duhet të keni që të përdorni One-touch

funksionet (NFC)

iOS

Kërkojeni “PlayMemories Mobile” në App Store, dhe pastaj instalojeni.



↖ Kur përdoret iOS, funksionet One-Touch (NFC) nuk janë të gatshme.

🕒 Shënime

- Përditësojeni “PlayMemories Mobile” në versionin më të ri nëse vetëm më e keni të instaluar në telefonin tuaj të mençur.
- Nuk garantohet përdorimi i këtij aplikacioni me gjitha telefonat e mençur dhe tabletat.
- Metodat e përdorimit dhe menytë mund të ndryshohen pa asnjë paralajmërim për azhurnime në të ardhmen.
- Për më tepër informacione lidhur me “PlayMemories Mobile” shikoni në ueb. (http://www.sony.net/pmm/)

Lidhja

Android

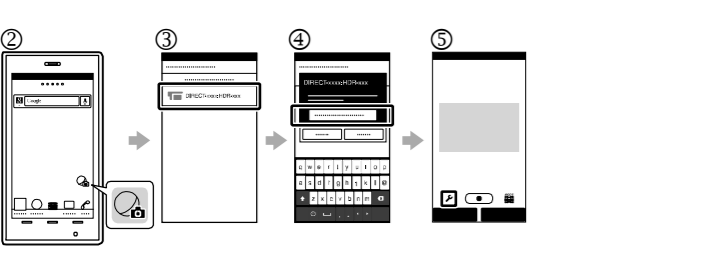
① Vendosni kartën memorie në video kamerën, kyçeni dhe zgjidhni modin e incizimit: [MOVIE], [PHOTO], [INTVL]

② Niseni “PlayMemories Mobile” në telefonin e mençur.

③ Zgjidhni SSID njëlloj sikur etiketa në këtë manual.

④ Shënoni fjalëkalimin në etiketën e njëjtë (Vetëm herën e parë).

⑤ Në telefonin e mençur, zgjidhni modin e kamerës: Smart Remote Control modi ose Copy modi.



Android (Që përmbajnë NFC)

Prekeni **N**[ⓘ] (N mark) në telefonin e mençur me **N**[ⓘ] (N mark) e kamerës.

Kur “PlayMemories Mobile” fillon, rregullimet aktivizohen automatikisht për të vendosur Wi-Fi lidhjen.

iPhone

① Vendosni kartën memorie në video kamerën, kyçeni dhe zgjidhni modin e incizimit: [MOVIE], [PHOTO], [INTVL]

② Hapeni [Settings] në telefonin e mençur.

③ Zgjidhni [Wi-Fi] në telefonin e mençur.

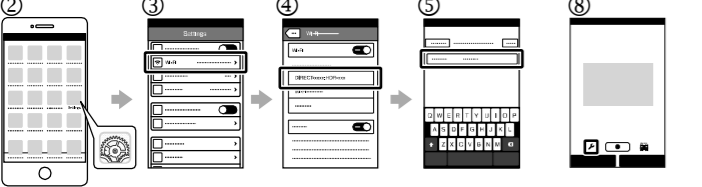
④ Zgjidhni SSID njëlloj sikur etiketa në këtë manual.

⑤ Shënoni fjalëkalimin në etiketën e njëjtë (Vetëm herën e parë.)

⑥ Konfirmoni që SSID e kamerës është shfaqur në telefonin e mençur.

⑦ Kthehuni në menynë Home, dhe fillojeni “PlayMemories Mobile.”

⑧ Në telefonin e mençur, zgjidhni modin e kamerës: Smart Remote Control modi ose Copy modi.



Nëse etiketa humbet

Nëse etiketa humbet, mund të riktheni emrin e përdorimit dhe fjalëkalimin me anë të hapave vijuese.

① Vendosni një bateri të karrikuar në kamerën.

② Lidheni video kamerën me kompjuter me anë të Mikor USB kordonit (i dhënë).

③ Shtypeni butonin NEXT ose PREV për të kyçur aparatin.

④ Display→ [Computer] → [PMHOME] → [INFO] → [WIFI_INF.TXT] në

kompjuterin tuaj dhe pastaj konfirmoni emrin përdorues dhe fjalëkalimin.

Tjera

Shënime mbi incizimin afatgjatë

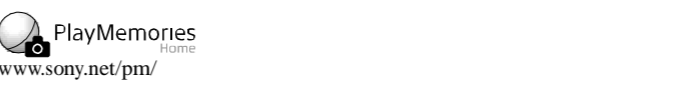
- Nëse shkyçet aparati, lejoni video kamerën për 10 minuta ose më gjatë që temperatura brenda video kamerës të zvogëlohet në nivel të sigurt.
- Në temperatura të larta ambientale, temperatura e video kamerës rrite shpejtë
- Kur temperatura e video kamerës rritet, cilësia e pamjet mund të keqësohet.
- Rekomandohet që të pritni temperatura e video kamerës të zvogëlohet para se të vazhdoni me incizimit.
- Sipërfaqja e kamerës mund të ngrohet. Kjo nuk është defekt.

Shënime mbi përdorimin

- Kur shfaqet paralajmërimi, i gjithë ekrani lëviz me mesazhin, për detaje, shikojeni Manualin (PDF).

Mbi softuerin

Mund të shkarkoni softuerin për menaxhim të fotografive “PlayMemories Home” nga URL më poshtë.



Shënim mbi funksionin e internetit pa tel

Ne nuk marrin asnjë përgjegjësi për çfarëdo dëmi që mund të shkaktohet nga qasja e paautorizuar, ose përdorimi i paautorizuar ose çfarëdo të shkarkuar në kamerë që rezultatin me humbje ose vjedhje.

Specifikime

Formati i sinjalit: NTSC ngjyrë, EIA standard
HDTV 1080/60i, 1080/60p specifikim
PAL ngjyrë, CCIR standard
HDTV 1080/50i, 1080/50p specifikim

Rryma: Bateritë, 3.6 V (NP-BX1) USB, 5.0 V

USB karrikim (Multi/Micro USB Terminal): DC 5.0 V,500 mA/800 mA
Bateritë NP-BX1:

Rryma maksimale dalëse: DC 4.2 V
Rryma maksimale për karrikim: 1.89 A

- Kjo video kamerë ka mbrojtje nga pikëtimi. Trupi i video kamerës ka IPX4 performancë kundër pikëtimit (në baze të testeve tona).

- Për më tepër specifikime, shikoni “Specifikime” në Manualin (PDF).
- Dizajni dhe specifikimet e video kamerës suaj dhe shtojcave mund të ndryshojnë pa paralajmërim

Mbi shenjat dalluese

- “Memory Stick,” “~~DMC~~” janë shenja dalluese ose shenja dalluese të regjistruara të Sony
- HDMI, HDMI logo dhe High-Definition Multimedia Interface janë shenja dalluese ose shenja dalluese të regjistruara të HDMI Licensing LLC në Shtetet e Bashkuara dhe shtetet tjera.
- Mac, App Store janë shenja dalluese të regjistruara të Apple Inc.
- iOS është shenjë e regjistruar ose shenjë tregtare e Cisco Systems, Inc.
- Android, Google Play janë shenja dalluese të Google Inc.
- iPhone është shenjë dalluese ose markë e regjistruar e Apple Inc.
- Wi-Fi, Wi-Fi logo, Wi-Fi PROTECTED SET-UP janë marka të regjistruara të Wi-Fi Alliance.
 - N shenja është shenjë dalluese ose markë e regjistruar e NFC Forum, Inc. në shtetet e bashkuara dhe vende tjera.
- Adobe, Adobe logo, dhe Adobe Acrobat janë shenja dalluese ose shenja dalluese të regjistruara të Adobe Systems Incorporated në shtetet e bashkuara dhe vende tjera.
 - microSDXC logo është shenjë dalluese e SD-3C, LLC.

Gjithë emrat tjerë të prodhimeve të përmendura këtu mund të jenë shenja dalluese ose shenja dalluese të regjistruara në kompanitë e tyre përkatëse. Veç asaj, ™ dhe ® nuk janë në përmendura në çdo rast të këtij doracaku.

PARALAJMËRIM

Për të shmangur rrezikun nga zjarri ose shok elektrik,
1)mos e ekspozoni aparatin në shi dhe lagështi.
2)mos vendosni gjëra të mbushura me lëngje, si vazembi aparatin.

Mos i ekspozoni bateritë në nxehtësi të madhe siç janë dielli, zjarri ose tiera

KUJDES

Bateritë

Nëse bateritë nuk përdoren mirë, ata mund të pëlcasin, të shkaktojnë zjarr dhe madje djegie kimike. Kujdes gjatë situatave në vijim.

- Mos i çmontoni.
- Mos i shtypni ose mos i ekspozoni bateritë në ndonjë shok ose fuqi siç është me çekiç, rrëzim ose shkelje.
- Mos i prekni dhe mos lejoni që objekte metali të vijnë në kontakt me терминаlet e baterisë.
- Mos ekspozoni në temperatura të larta, mbi 60°C (140°F) sikur në dritë direkt të diellit ose ndonjë makinë të parkuar në diell.
- Mos i digjini ose hidhni në zjarr.
- Mos prekni bateri litiumi të dëmtuar ose që kanë rrjedhë.
- Siguroni që të mbushni bateritë vetëm me mbushës origjinal Sony ose aparat i cili mund të mbushën bateritë
- Mbani bateritë më larg duarve të fëmijëve.
- Mbani bateritë të thatë.
- Ndryshoni vetëm me llojin e njëjtë ose të rekomanduar nga Sony.
- Largoni bateritë e përdorura në mënyrë të duhur, siç treguar në udhëzimet

Karrikuesi
Përdorni prizën më të afërt (në mur) gjatë përdorimit të karrikuesit. Largojeni nga priza në mur menjëherë nëse ndodhën ndonjë defekt gjatë përdorimit të video kamerës së juaj.

Për konsumatorët në SHBA dhe Kanada

RICIKLIMI I BATERIVE LITIUM

Litium bateritë mund të riciklohen.

Mund të ndihmosh në ruajtjen e mjedisit duke kthyer bateritë mbushëses në vendin më të afërt për grumbullim dhe riciklim.



Për më shumë informata në lidhje me riciklimin e baterive mbushëse, lajmëroni në numrin falas 1-800-822- 8837, ose visito http://www.call2recycle.org/
Kujdes: Mos përdorni bateri të dëmtuar ose që rrjedhin.

Bateritë

Ky aparat përputhet me Pjesën 15 të rregullave FCC. Operimi është lëndë e dy kushteve në vijim:

(1) Ky aparat nuk mund të shkaktojë interferencë dëmtuese, dhe (2) ky aparat duhet të pranojë çdo interferencë që vije, përfshirë edhe interferencën që shkaktohet nga operimet.

CAN ICES-3 B/NMB-3 B

Kjo pajisje përputhet me FCC/IC kufijtë e ekspozimit të rrezatimit të përcaktuar për një mjedis të pakontrolluar dhe plotëson rregullat e FCC radio frekuencë ekspozim në plotësim të C për OET65 dhe RSS-102 të rregullave për ekspozim të radio frekuencave. Kjo pajisje ka nivele të ultë të RF energjisë që janë verifikuar të jenë në përputhje pa resitmini e përqindjes së absorbimit.

Për konsumatorët në SHBA

Nëse keni ndonjë pyetje për produktin, mund të lajmëroni Sony Qendrën Informative për Konsumatorë 1-800-222-SONY (7669). Numri më poshtë ka të bëjë vetëm me çështjet e lidhura me FCC.

Informata rregullatori
Deklaratë për pajtim
Emri tregtar: SONY
Model Nr.: HDR-AS100V
Pala përgjegjëse: Sony Electronics Inc. Adresa: 16530 Via Esprillo, San Diego, CA 92127 U.S.A.
Nr. i telefonit: 858-942-2230
Ky aparat përputhet me Pjesën 15 të rregullave FCC. Operimi është lëndë e dy kushteve në vijim: (1) Ky aparat nuk mund të shkaktojë interferencë dëmtuese, dhe (2) ky aparat duhet të pranojë çdo interferencë që vije, përfshirë edhe interferencën që shkaktohet nga operimet.

Kjo pajisje nuk duhet vendosur afër ose të përdoret bashkë me ndonjë antenë ose transmetues.

KUJDES

Jeni të paralajmëruar që ndonjë ndryshim ose modifikime të udhëzimeve që nuk janë në manualin mund të dëmtojnë aparatin dhe juve.

Shënim

Kjo pajisje ka qenë e testuar dhe plotëson gjithë kufizimet për Klasën B të aparatit digjital, në pajtim me Pjesën 15 të FCC rregullave. Këto kufizime janë dizajnuar për të ofruar mbrojtje kundër interferencës së dëmshme në një amvisëri.

Kjo pajisje gjeneron, përdor dhe mund të rrezatojë radio frekuencë energji dhe

nëse nuk është instaluar dhe përdorur në përputhje me udhëzimet, mund të shkaktojë interferencë të dëmshme radio komunikimeve. Megjithatë, nuk ka garanci që interferenca nuk do të ndodh gjatë instalimit përkatës. Nëse pajisa nuk shkakton interferencë të dëmshme valëve radio dhe televizor, të cilat mund të kontrollohen duke kyçur dhe shkyçur aparatin rekomandohet që përdoruesi të rregullojë interferencën duke marrë njërën prej masave në vijim:

- Ri-drejto ose ri-vendos antenën.
- Zmadhoni distancën mes pajisjes dhe pranuesit.
- Lidheni pajisjen në prizë ose qartë të ndryshëm nga ajo që është lidhur marrësi.

– Konsultoni furnizuesit ose teknik me përvojë për TV/Radio për ndihmë. .

Kordoni i dhënë duhet të përdoret me pajisjen për të plotësuar kufizimet për aparat digjital në pajtim me nën-pjesën B të pjesës 15 prej FCC rregullave.

Për konsumatorët në Kanada

Ky aparat përputhet me standardet e licencuara të Industry Canada. Përdorimi është lëndë e dy kushteve më poshtë: (1)ky aparat mund mos të shkaktojë pengesa, dhe (2)ky aparat duhet të pranojë pengesa, përfshirë edhe pengesa që mund të shkaktojnë mosfunksionim të aparatit.

Për konsumatorët në Evropë

Shënime për konsumatorët e shteteve që zbatojnë EU direktivat
Prodhuesi i këtij produkti është Sony Corporation, 1-7-1 Konan Minato-ku Tokyo, 108-0075 Japoni. Përfaqësuesi i autorizuar për EMC dhe siguri të produktit Sony Deutschland GmbH, Hedelfinger Strasse 61, 70327 Stuttgart, Gjermani

CE

Me këtë, Sony Corporation, deklarom që kjo HDR-AS30V video kamerë digjitale HD është në përputhje me kërkesat e duhur dhe dispozita tjera relevante të Direktivës 1999/5/EC. Për detaje, ju lutemi shikoni internet faqen më poshtë:: http://www.compliance.sony.de/

Shënim

Nëse elektricitet statik ose elektromagnetik pengon transferimin në mes të rrugës (dështon), rifilloni aplikacionin ose shkyçeni dhe kyçeni kordonin komunikues (USB, etj.)

Ky produkt është testuar dhe plotëson kushtet e vendosura në EMC direktivën për përdorimin e kordonëve lidhës më të shkurtë se 3 metra (9.8 hapa).

Fushat elektromagnetike në frekuenca specifike mund të ndikojnë në fotografinë dhe zërin e njesisë.

Largimi i baterive pajisjes së vjetër elektrike dhe elektronike (vlejnë për Bashkimin Evropian dhe shtete tjera evropiane me sisteme të ndarë të grumbullimit)

X[ⓘ] Ky simbol në baterinë, produktin ose paketimin tregon që produkti nuk duhet të hidhet bashkë me mbeturinat e shtëpisë. Për disa bateri, ky simbol mund të përdoret në kombinim me një simbol kimik. Simboli kimik për zhivë (Hg) ose plumb (Pb) mund të shtohen nëse bateria përmban më tepër se 0.0005% zhivë ose 0.004% plumb. Duke siguruar që produkti largohet mirë, do të ndihmoni në parandalimin e konsekuencave potenciale negative për mjedisin jetësor dhe shëndetin e njerëzve e cila mund të dëmtohet nga trajtimi i gabuar i mbeturinave të këtij produkti.

Materialet për riciklim do të ndihmojnë të mbrohen resurset natyrore. Nëse produktet për shkaqe sigurie, performancë ose integritet të të dhënave kërkojnë lidhje permanente me bateri të inkorporuar, këtë bateri duhet të ndryshohet nga teknik i kualifikuar. Për të siguruar që bateria do të trajtohet mirë, dorëzoni produktin në fund të jetës në pikë përkatëse për grumbullim për riciklim të pajisjes elektrike dhe elektronike. Për gjitha bateritë tjera, ju lutemi shikoni pjesën për largimin e baterisë nga produkti në mënyrë të sigurt. Dorëzoni baterinë në pikën përkatëse për grumbullim për riciklimin e baterive të vjetra. Për më tepër informata mbi riciklimin e këtij produkti ose baterisë, ju lutemi kontaktoni zyrën lokale për shërbime, kompaninë për mbeturinj ose shitoren në të cilën keni blerë produktin.

Për konsumatorët në Singapor

Për konsumatorët në Singapor

Complies with IDA Standards DB00353
