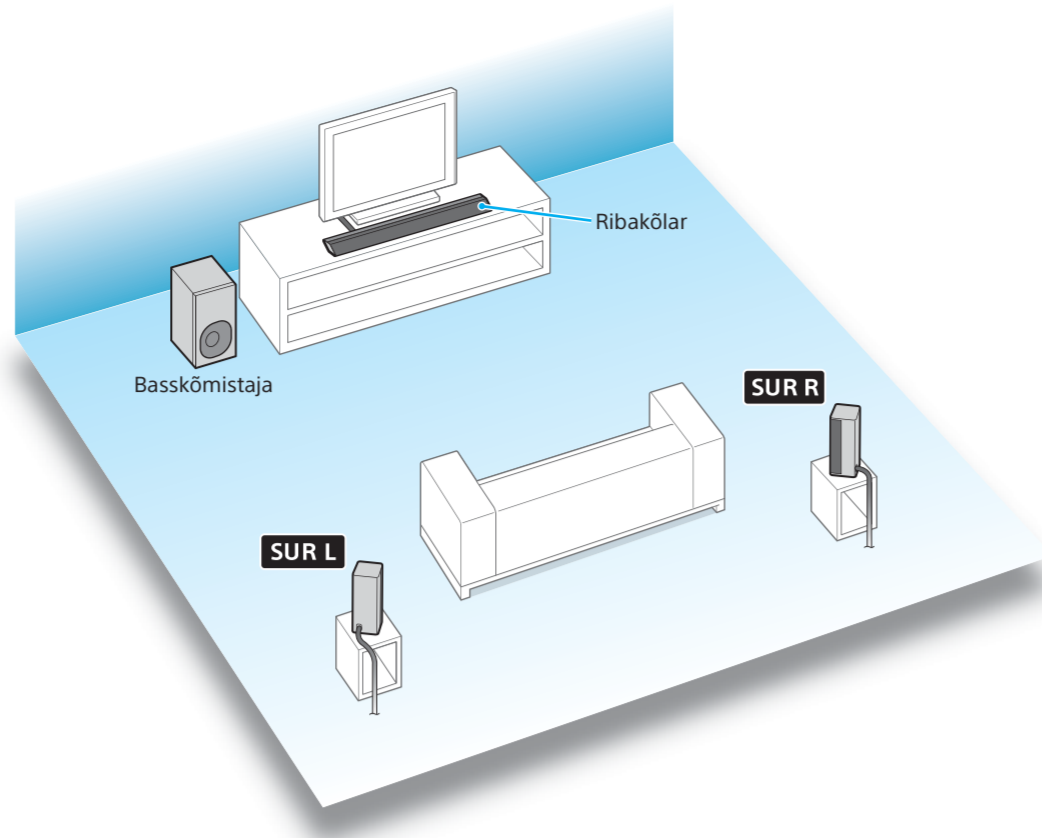
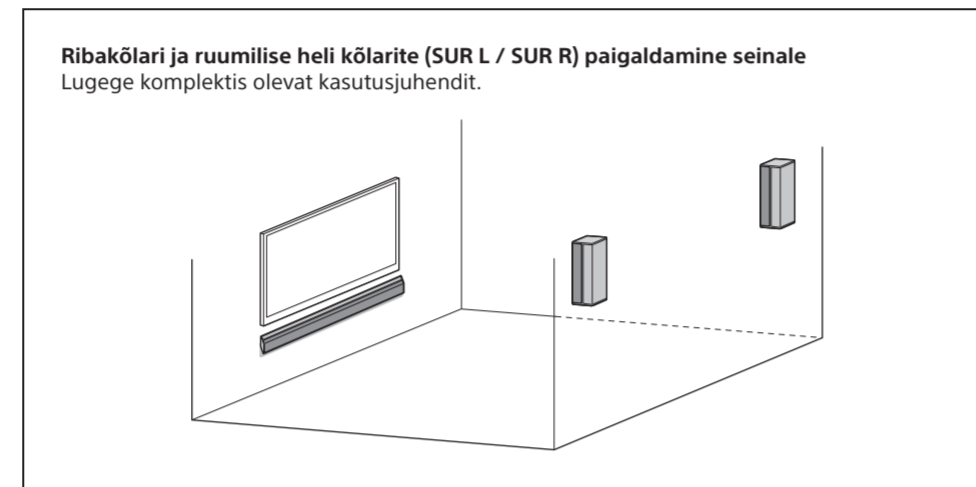


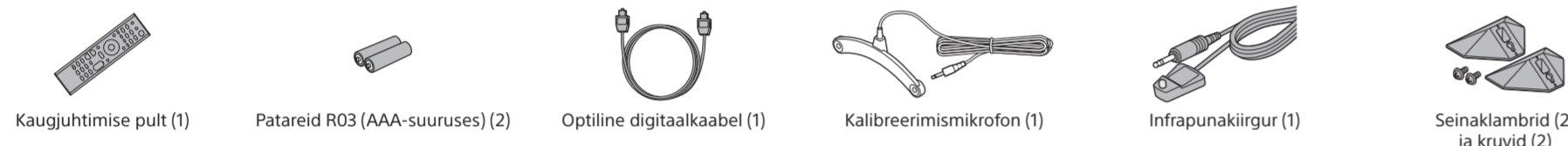
HT-RT5



• Iga kõlari tagaküljel on sildid. Otsige üles SUR L (vasak) ja SUR R (parem) ja asetage kõlarid digettesse kohtadesse.



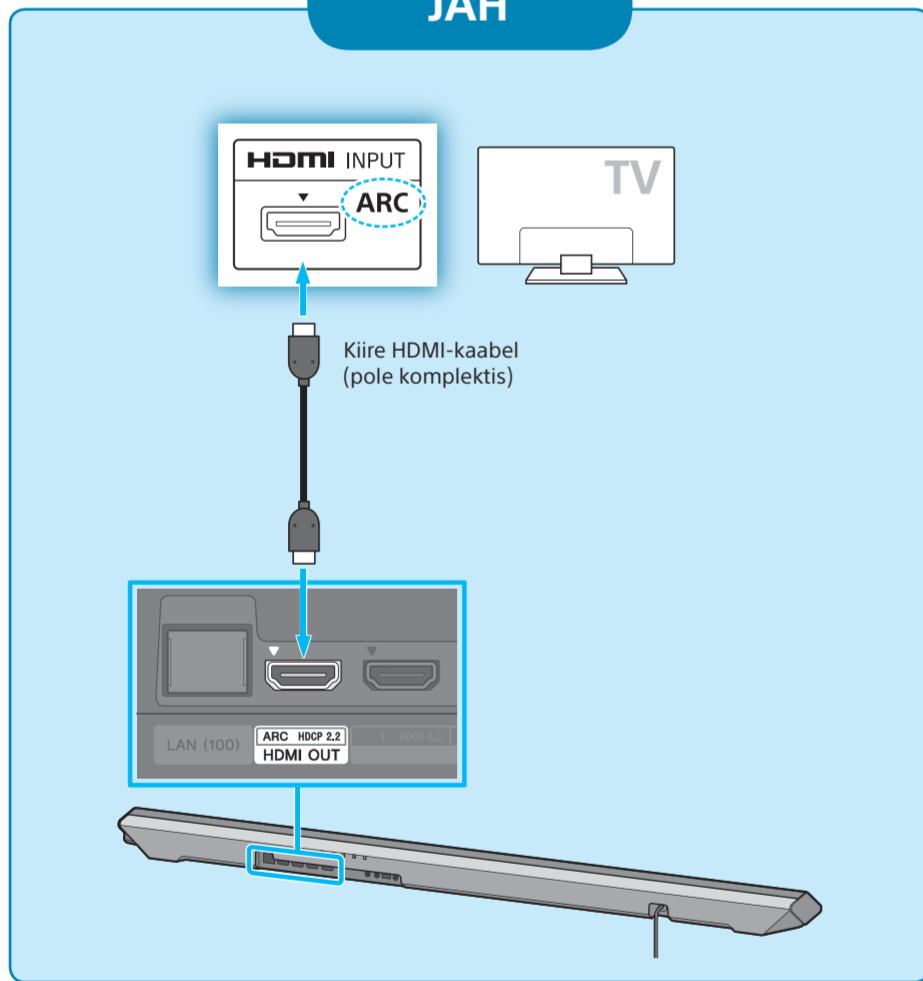
Komplektis olevad tarvikud



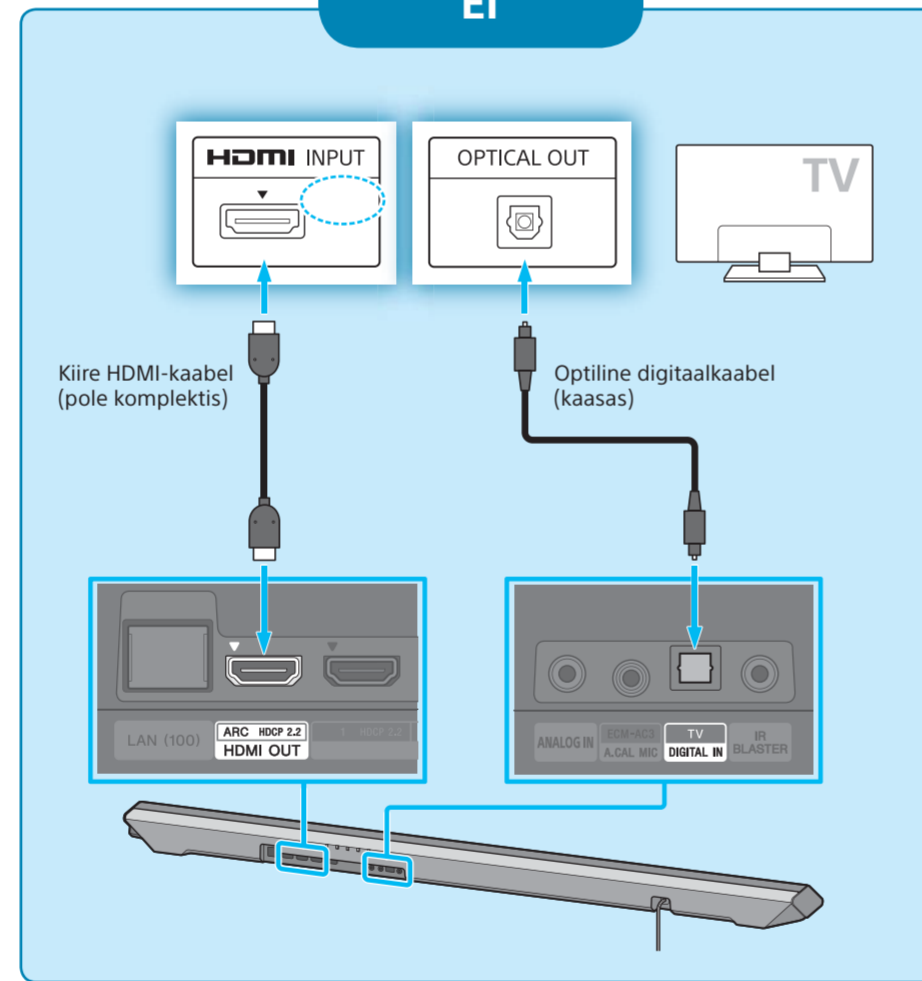
1 Teleriga ühendamine

Kas teleri HDMI-sisendpistikul on tähis „ARC“?

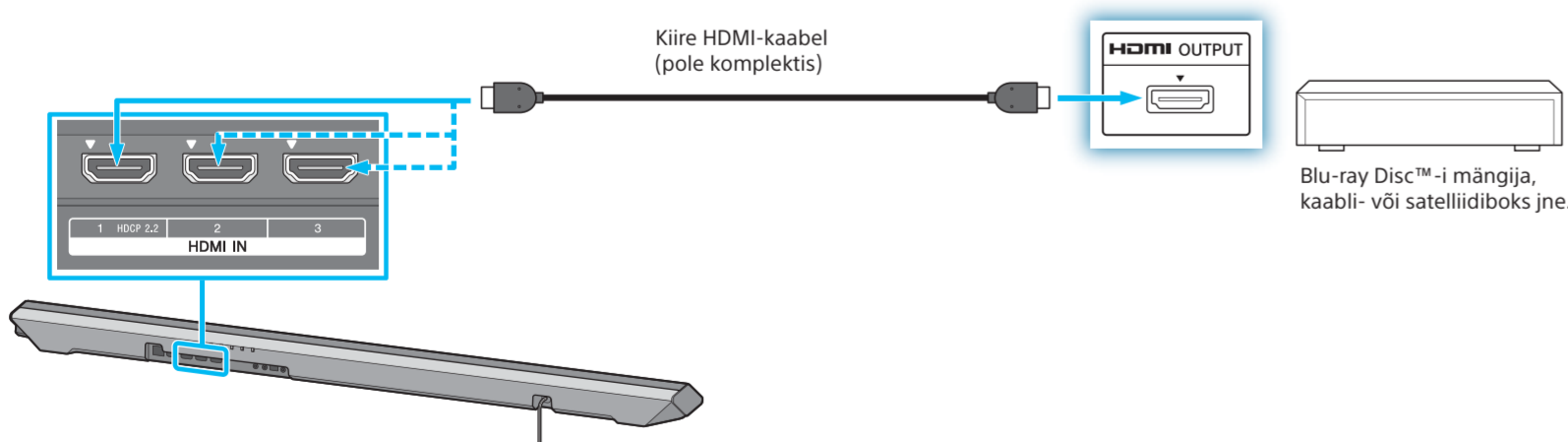
JAH



EI



2 Teiste seadmetega ühendamine



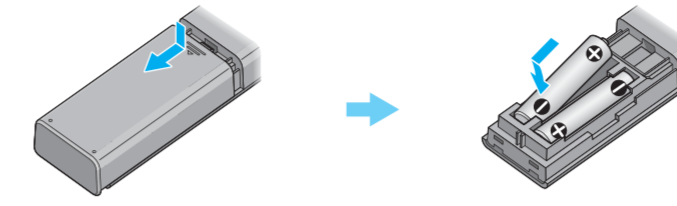
Nõuanne

- Kui teleriga on ühendatud teine seade, katkestage selle kiire HDMI-kaabli (pole kompleksis) ühendus teleri pistikuga HDMI IN ja ühendage see uuesti ribakõlari pistikuga HDMI IN.
- Autorõigustega kaitstud 4K-sisu kasutamiseks ühendage seade HDCP 2.2-ga ühilduva HDMI-pesaga. Lisateavet leiate seadmega kaasasoleva kasutusjuhendi jaotisest „Autorõigustega kaitstud 4K-sisu vaatamine“.

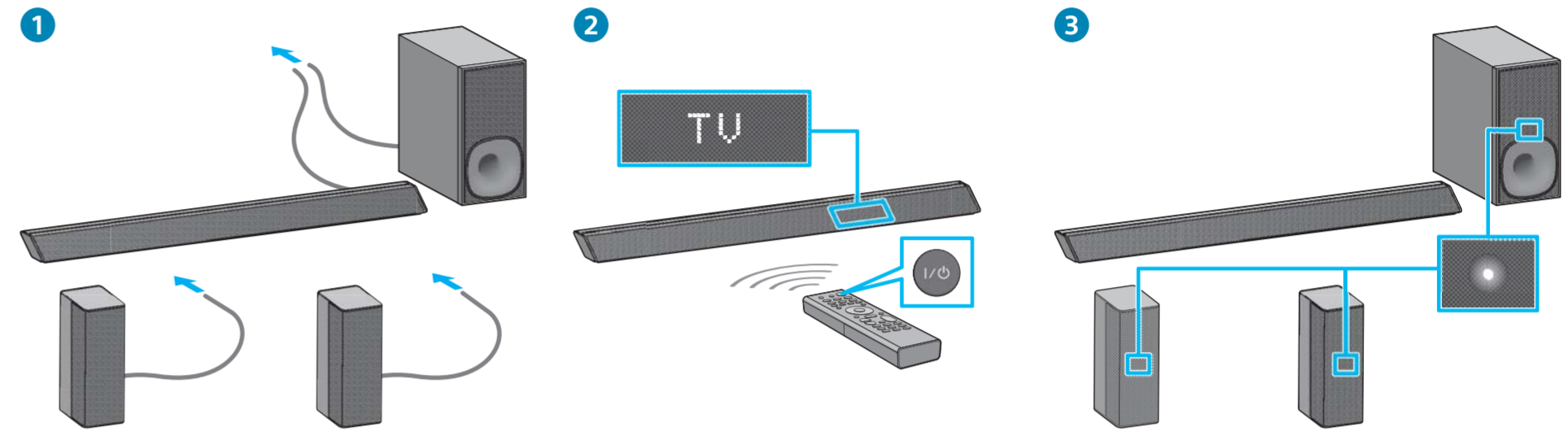
3 Teleri sisselülitamine



4 Kaugjuhtimise puldi seadistamine



5 Süsteemi sisselülitamine



- 1 Ühendage ribakõlari, basskõmistaja ja ruumilise heli kõlarite (SUR L / SUR R) vahelduvvoolu toitejuhtmed (toiteallikad).
- 2 Vajutage kaugjuhtimise puldil nuppu I/O (sees/ootel). Esipaneeli ekraan süttib.
- 3 Veenduge, et basskõmistaja ja ruumilise heli kõlarite (SUR L / SUR R) töö-/ooterežiimi näidikud põlesid roheliselt. Kui basskõmistaja ja ruumilise heli kõlarite (SUR L / SUR R) töö-/ooterežiimi näidik muutub roheliseks, on ribakõlari, basskõmistaja ja ruumilise heli kõlarite (SUR L / SUR R) traadita ühendus loodud. Kui traadita ühendust ei looda, süttib töö-/ooterežiimi näidik punaselt. Sellisel juhul ei ole juhtmeta edastus aktiveeritud. Vt kaasasoleva kasutusjuhendi peatüki „Tõrkeotsing“ jaotist juhtmeta heli (basskõmistaja / ruumilise heli kõlarid).

6 Lihtne seadistus Easy Setup

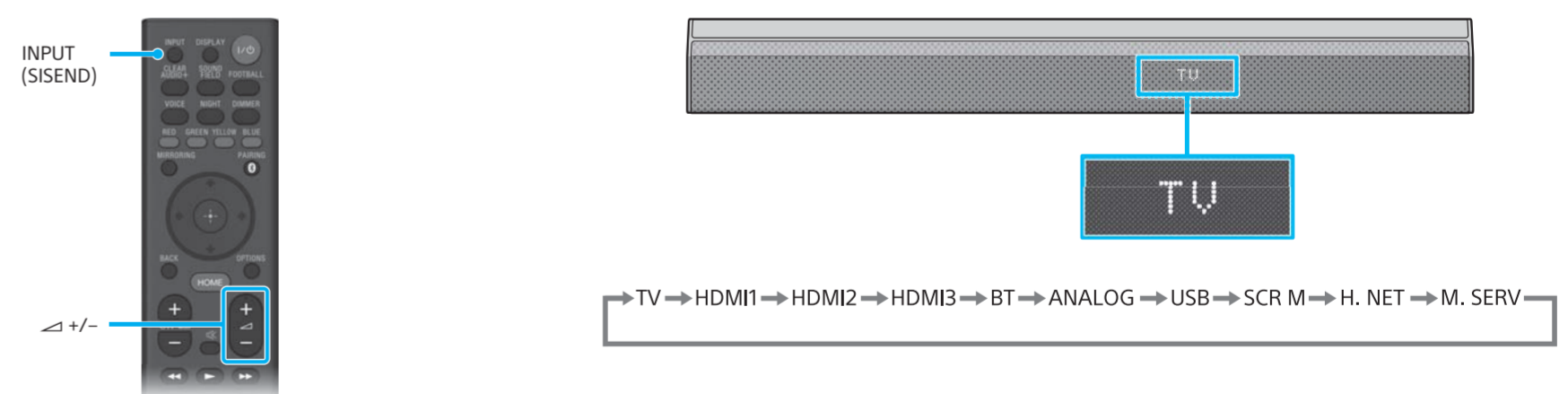


- 1 Ühendage kalibreerimismikrofon ribakõlari taga olevasse pistikusse A.CAL MIC (ECM-AC3). Järgige joonist ja pange kalibreerimismikrofon kohta, kus tavaliselt istute.
- 2 Vajutage süsteemi kaugjuhtimise puldil nuppu HOME. Kuvatatakse ekraan [Easy Setup].
- 3 Kui ekraanil [Easy Setup] ei kuvata
- 4 Lülitage teleri kaugjuhtimise puldi abil teleri sisendseadistust selle HDMI sisendpistikuga seadistuseks, millega süsteem on ühendatud.
- 5 Üksuse valimiseks vajutage nuppu $\leftarrow/\rightarrow/\uparrow/\downarrow$ ja seejärel vajutage nuppu \odot , et teha lihtne seadistus Easy Setup.
- 6 Kui teleriekraanil kuvatatakse kiri [Easy Initial Settings are complete.], valige nupp [Finish]. Kuvatatakse avamenüü.

Nõuanne

- Kujutised kuvatakse ekraanil selles sammus valitud keeles.
- Võite ka avamenüüs seadistustajaitses [Setup] teha valiku [Easy Setup].

7 Heli kuulamine



- Vajutage korduvalt nuppu INPUT (SISEND) +/-, kuni soovitud seade ilmub esipaneeli ekraanile. Seejärel vajutage helitugevuse reguleerimiseks korduvalt nuppu \leftarrow +/-.
- Teleri heli kuulamine**
- 1 Valige teleri kaugjuhtimise puldiga soovitud programm. Ekraan lülitub TV ringhäälingurežiimile ja süsteem edastab TV heli. Helitugevuse reguleerimiseks vajutage süsteemi kaugjuhtimise puldil nuppu \leftarrow +/-.

Häälestus on lõpetatud. Nautige!

Teavet võrguühenduse, NFC-funktsiooni ja muude funktsioonide kohta saate seadmega kaasasolevast kasutusjuhendist.



SongPal
Selle mudeli jaoks on erirakendus saadaval nii Google Play™-st kui ka App Store'ist. Otsige rakendust SongPal ja laadige tasuta rakendus alla, et mugavate funktsioonide kohta lisateavet saada.