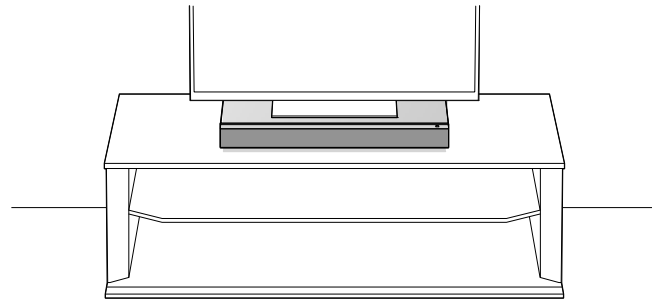
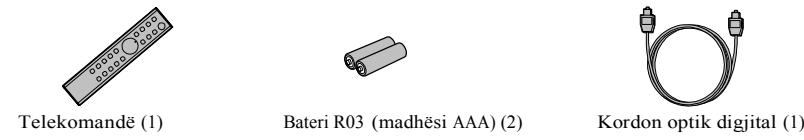


HT-XT100

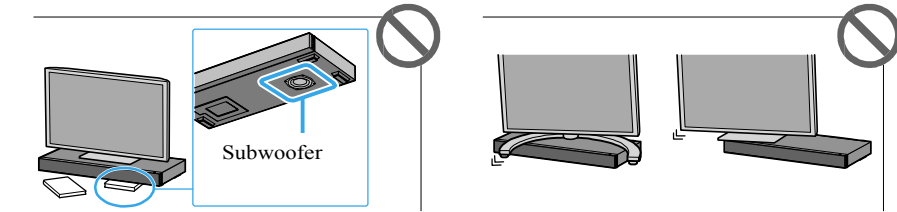


Aksesorët e dhënë



Shënim

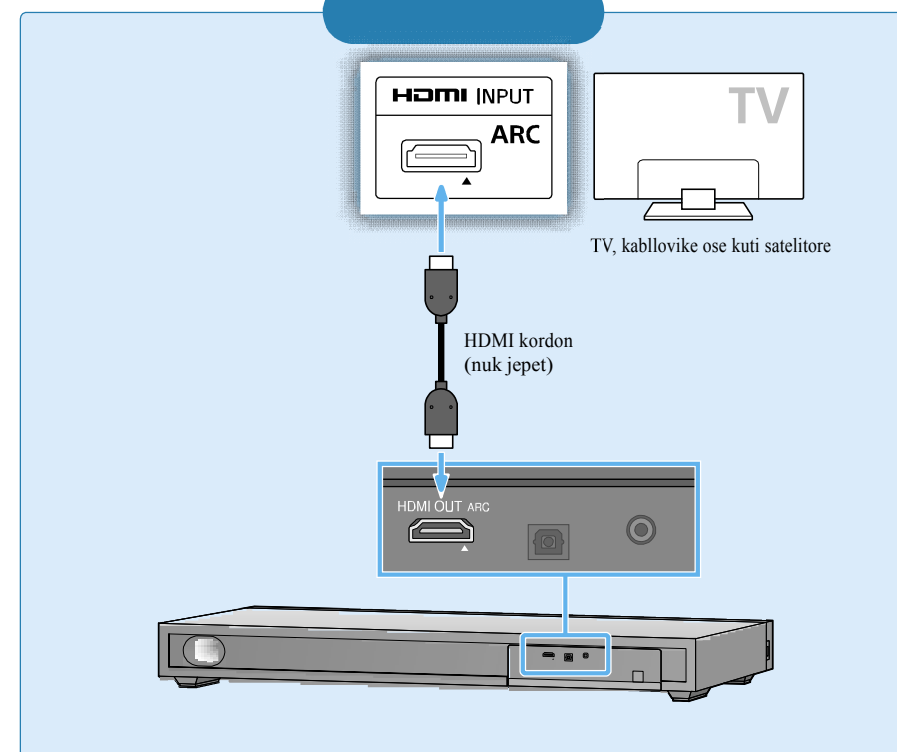
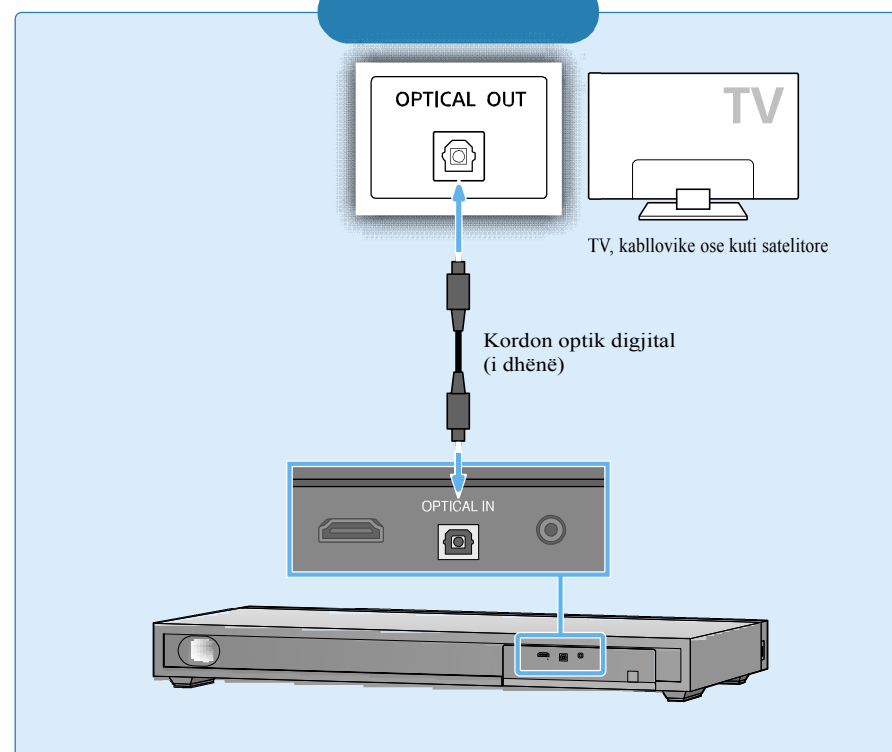
- Mos vendosni asnjë në mënyrë që do të mund të vije në kontakt me subwoofer në fund të pajisjes.
- Vendosni mbajtësin për TV në mes të sistemit që asnjë pjesë mos të dalë jashtë perimetrit të sistemit.



- Mos vendosni asgjë mbi sistemin që ka peshë mbi 30 kg (66 lb 2 1/4 oz). Ndonjë gjë me kaç peshë mund të dëmtojë sistemin.
- Mos vendosni objekte metalike brenda 5 cm (2 in) në të majtë të sistemin kur të përdorni BLUETOOTH funksionin. Nëse po, mund të shkaktoni që zëri të bie.

# 1 Lidhja me TV pajisje

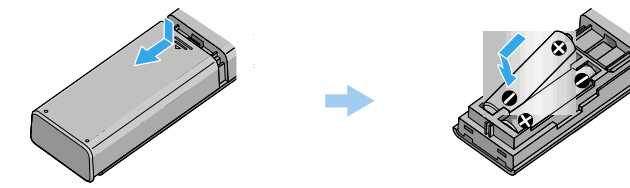
A ka kyçëse digjitale optike në TV pajisjen tuaj?



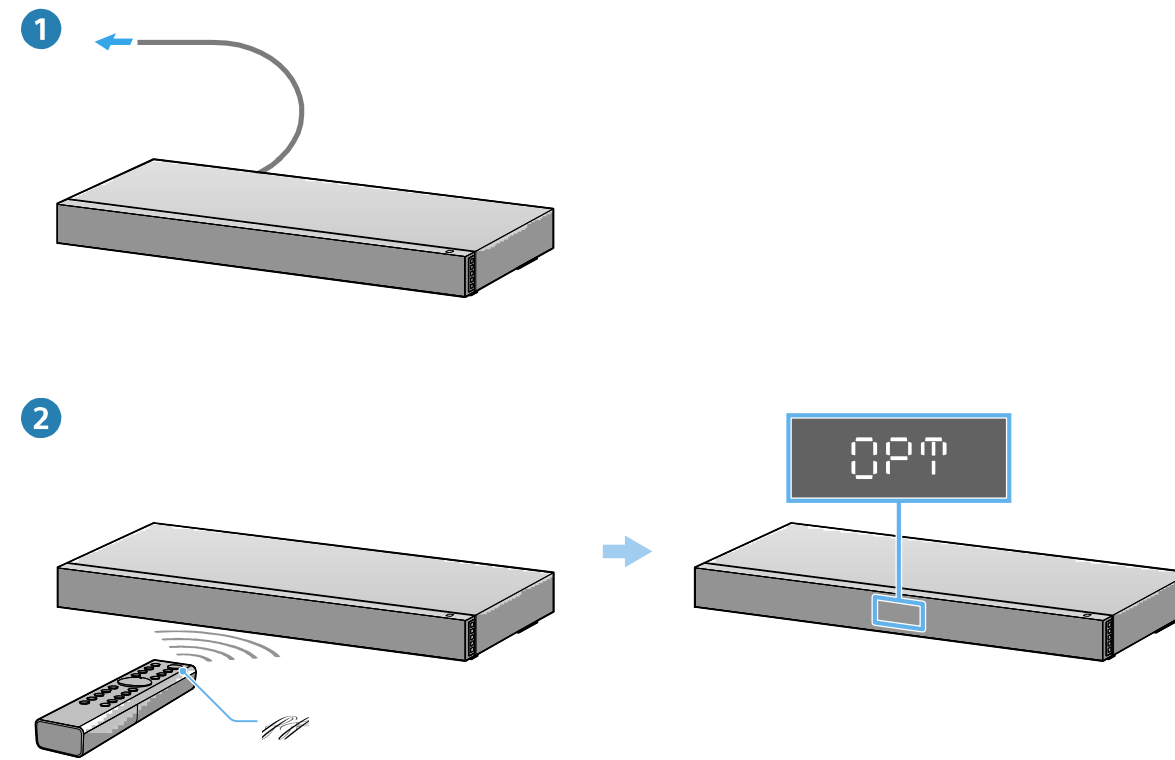
Shënim

- Kur të përdorni HDMI kordonin, lidhni TV pajisjen me HDMI kyçësen me "ARC" të shtypur. Nëse jo, atëherë nuk do të emetohet asnjë zë.
- Kur të lidhni TV pajisjen tuaj me HDMI kyçësen me "ARC" të shtypur, zgjidhni [AUDIO]-[TV AU]-[HDMI] në menyne pas hapit 4 në të djathtë (Shikoni "Përdorimi i menyse për rregullim" në Manualin e Përdorimit).

# 2 Rregullimi i telekomandës

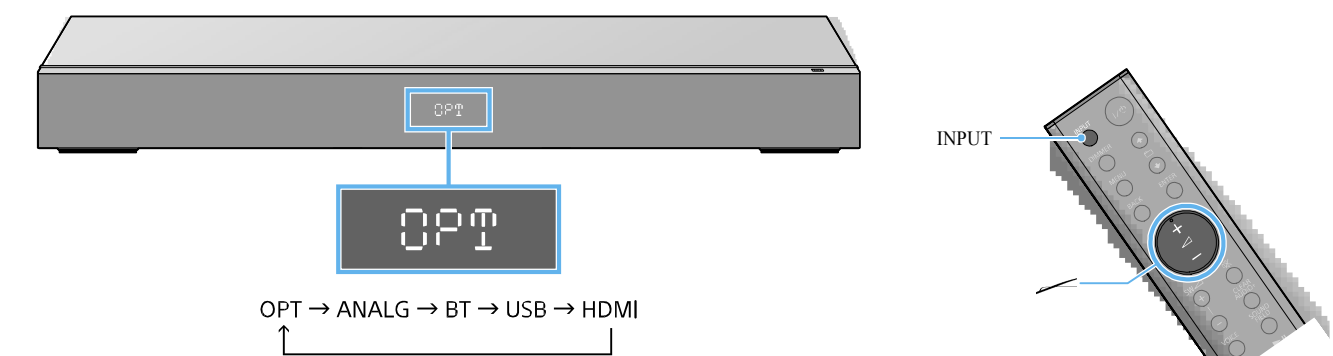


# 3 Kyçja e sistemit



- Lidhni AC kordonin e rrymës (kryesorin).
- Shtypni (on/standby) butonin. Indikator për sinjal ndriçon.

# 4 Dëgjimi i zërit



Shtypni INPUT butonin vazhdimisht deri sa pajisja e duhur për shikim nuk shfaqet. Pastaj, shtypni (volume) butonin për të rregulluar nivelin e zërin.

Rregullimi u kompletua! Ju lutemi të shikoni Manualin e përdorimit për BLUETOOTH lidhjen, USB, dhe funksionet tjera.

