

FM-/AM-duširaadio

Kasutusjuhend EE



©2014 Sony Corporation

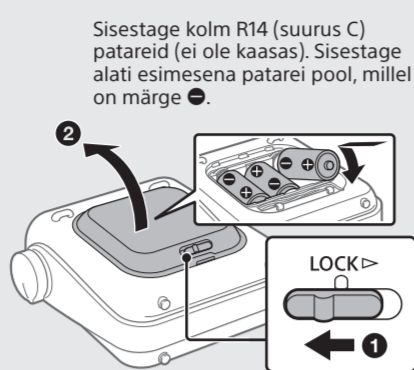
ICF-S80

Alustamine

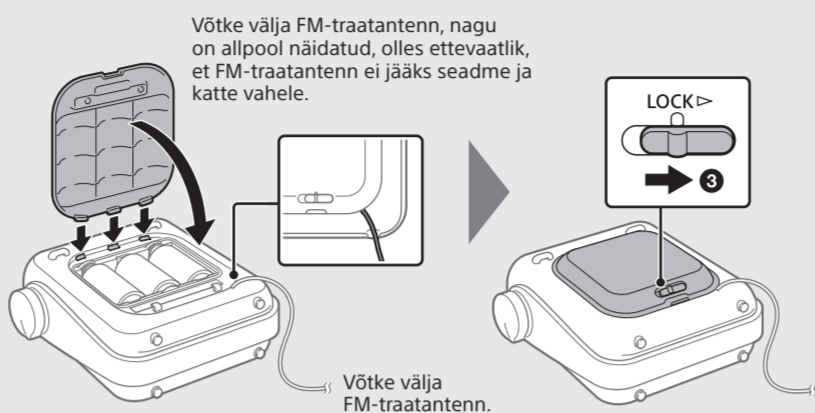
Veekindluse säilitamiseks veenduge, et patareipesa kate oleks kindlalt suletud ja lukustatud. Üksikasjade saamiseks vt jaotist „Veekindluse funktsioon (lugege enne raadio kasutamist)“.

1 Paigaldage patareid.

Lükake lukustuse/avamise lüliti noolega näidatud suunas (1) ja avage patareipesa kate (2).



Katet kinnitades hoidke seda tugevasti ja lükake lukustamise/avamise lüliti noolega näidatud suunas asendisse LOCK (3).

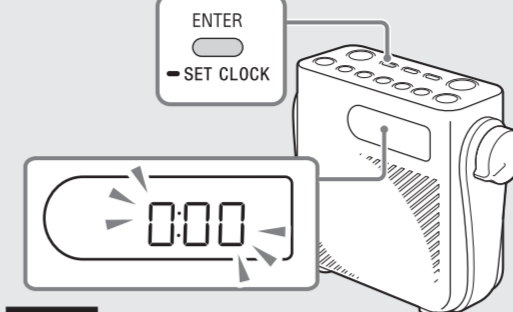


Võtke välja FM-traantenn, nagu on allpool näidatud, olles ettevaatlik, et FM-traantenn ei jääks seadme ja katte vahele.

Võtke välja FM-traantenn.

2 Seadistage kell.

„0:00“ (või „12:00 AM“) vilgub ekraanil, kui patareid on sisestatud. Vajutage ja hoidke all nuppu SET CLOCK, kuni tundide näit hakkab vilkuma.



Nõuanne

Kella ekraanirežiimi saab vahetada 24-tunnise ja 12-tunnise süsteemi vahel, kui seade on välja lülitatud, vajutades nuppu + ja eelhäälestuse nuppu 1, kuni kuulete piiksu.

Tundide seadistus

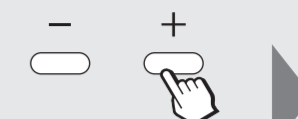


Tunni määramiseks vajutage nuppu + või -.

Märkused

- Kui tegevust ei toimu, tühistatakse kella seadistusežiim pärast ligikaudu 65 sekundit.
- Kui eemaldate patareid seadmest, lähtestatakse kella seaded ligikaudu 60 sekundi pärast tehase vaikeasetele. Sellisel juhul seadistage kell uuesti.

Minutite seadistus



Minutite määramiseks vajutage nuppu + või -.

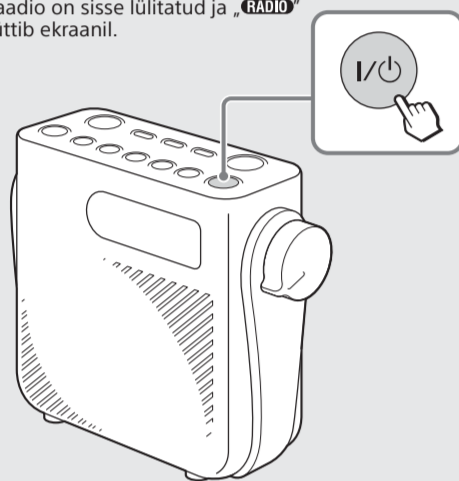


Minutite seadistuse kinnitamiseks vajutage nuppu ENTER.

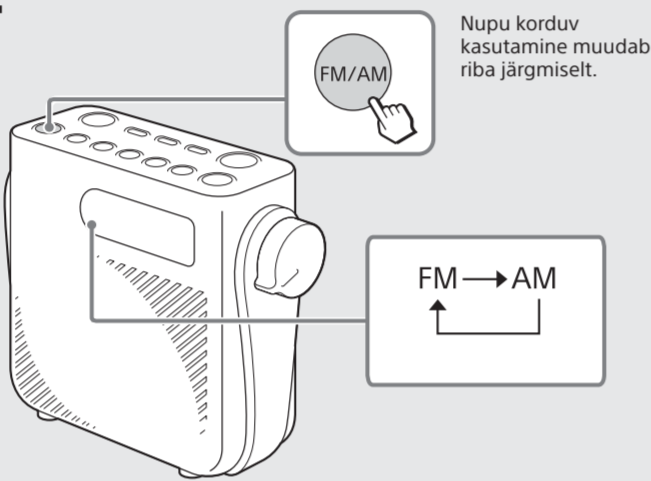
Raadio kuulamine

1 Lülitage raadio sisse.

Raadio on sisse lülitatud ja „RADIO“ süttib ekraanil.



2 Valige riba.



Nupu korduv kasutamine muudab riba järgmiselt.

3 Leidke soovitud jaam.

Ekraani näidis (häälestades FM-jaamale)



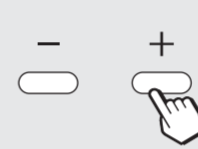
Praegu valitud riba Süttib märgutuli „FM“ või „AM“.

Nõuanne

Vajutage ühe korra nuppu + või -, kui kuvatakse kell. Praegu kõlava jaama sagedus ilmub mõneks sekundiks ekraanile.

Automaatse otsimisega häälestamine

Seade otsib automaatselt vastuvõetavate jaamade sageduspiirkonda. Kui jaam on leitud, saab seade ligikaudu 3 sekundi jooksul selle jaama raadiosignaale ja jätkab siis järgmise vastuvõetava jaama otsimist.



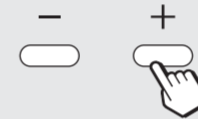
Vajutage ja hoidke all nuppu + või -, kuni sagedus hakkab muutuma.



Vajutage 3 sekundi jooksul nuppu ENTER, kui kuulete soovitud jaama 3-sekundilist ülevaadet. Arvestage sellega, et seade hakkab otsima järgmist jaama, kui te ei vajuta nuppu ENTER.

Käsitsi häälestamine

Saate soovitud jaamale käsitsi häälestada. Kasutage konkreetse jaama otsimiseks käsitsi häälestamist näiteks siis, kui teate eelnevalt jaama sagedust.



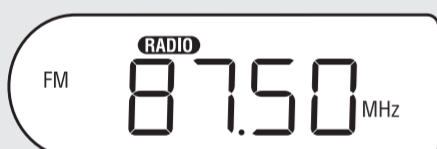
Vajutage korduvalt nuppu + või -, kuni olete häälestanud soovitud jaamale.

Jaamade eelhäälestamine

Eelhäälestage lemmikjaamad 5 eelhäälestuse nupule. Eelhäälestada saab 5 FM- ja 5 AM-jaama.

1 Leidke soovitud jaam.

Tehke ülalolevas jaotises „Raadio kuulamine“ olevad toimingud 1 kuni 3.



Nõuanne

Vajutage ühe korra nuppu + või -, kui kuvatakse kell. Praegu kõlava jaama sagedus ilmub mõneks sekundiks ekraanile.

2 Vajutage ja hoidke all soovitud eelhäälestuse nuppu (1-5), kuni kuulete piiksu ning eelhäälestuse number ilmub ekraanile.

Näide: parajasti kõlava jaama eelhäälestamine eelhäälestuse nupule 1

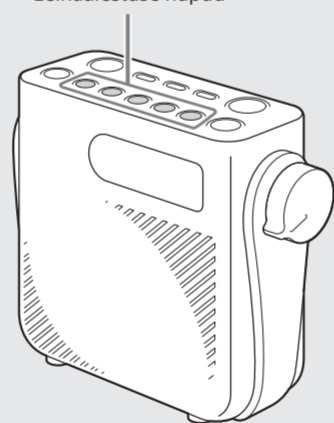


Vajutage nuppu ja hoidke seda all, kuni kuulete piiksu.



Kui registreerimine on lõppenud, süttib ekraani üllemises paremas nurgas eelhäälestuse number.

Eelhäälestuse nupud



Eelhäälestatud jaama muutmine

1 Häälestage uuele jaamale.

2 Vajutage ja hoidke all muudetavat eelhäälestuse nuppu, kuni kuulete piiksu. Valitud nupule eelhäälestatud jaam asendatakse uuega.

Eelhäälestatud jaama kuulamine

1 Valige FM- või AM-riba ja vajutage eelhäälestuse nuppu, et kuulata eelhäälestatud jaama.

Näide: eelhäälestuse 1. nupule registreeritud eelhäälestatud jaama kuulamine



Valige FM- või AM-riba.

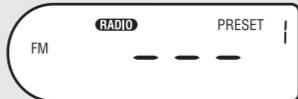


Vajutage eelhäälestuse 1. nuppu.



Ilmub sagedus ja ekraanil süttib eelhäälestuse number – saate kuulata jaama, mis on registreeritud eelhäälestuse 1. nupule.

Kui vajutatud nupule ei ole jaama eelhäälestatud, ilmub „--“ (allpool) ja seade naaseb sagedusele, millel see oli enne nupule vajutamist.



Märkus

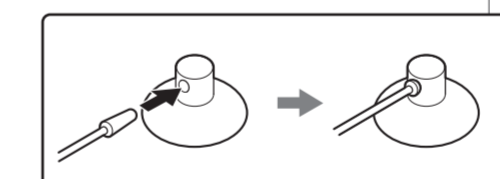
Eelhäälestuse eksliku muutmise vältimiseks ärge hoidke eelhäälestuse nuppu all kauem kui 2 sekundit.

Raadiovastuvõtu parandamine

Kui raadiovastuvõtt on kehv, saab seda parandada, kasutades traatantenni (FM) või paigutades raadio ümber (AM). Kui vastuvõttuprobleemid püsivad, proovige muuta paigalduse asukohta, paigutades seadme akna või ukse lähedale.

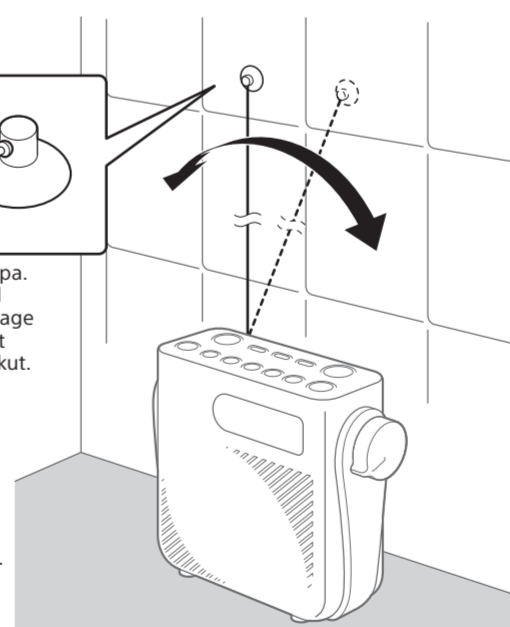
FM-i puhul

Kinnitage iminapp (kaasas) kindlalt, nagu on allpool näidatud.



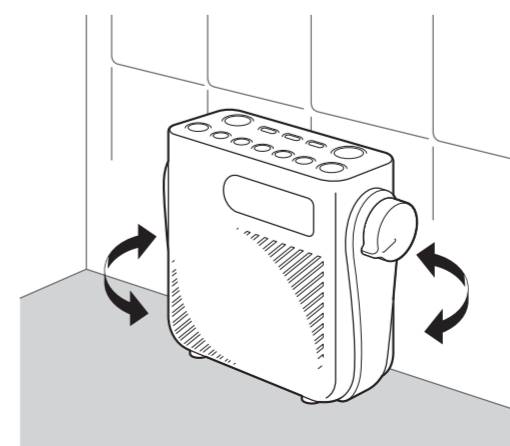
Sisestage FM-traatantenni ots iminappa. Traatantenni iminapast eemaldamisel pigistage traatantenni otsa ja eemaldage see. Ärge tõmmake kaablit jõuga, sest see võib põhjustada kaabli katkiminekut.

Reguleerige hea vastuvõtu tagamiseks FM-traatantenni nurka.



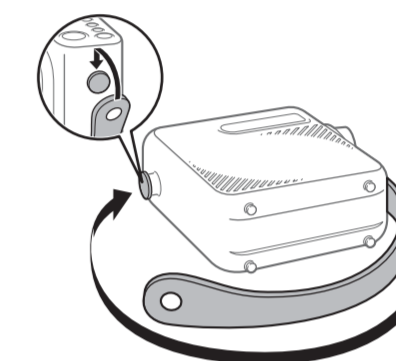
AM-i puhul

Muutke seadme suunda, et leida hea vastuvõtt. (Ferriitantenn on seadmesse integreeritud.)



Kuidas paigaldada rihma?

Ostetud seadmel on kinnitatud ainult üks rihma ots. Kinnitage teine ots, nagu on allpool näidatud. Rihma eemaldamiseks võtke see vastupidises järjekorras küljest ära.

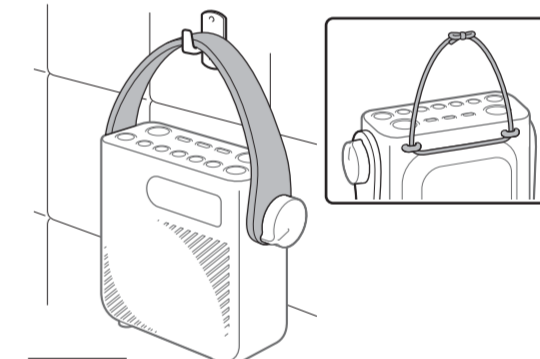


Märkus

Kinnitage rihma ava kindlalt eenduva osa peale. Muidu võib rihm lahti tulla ja raadio võib rippudes alla kukkuda.

Raadio riputamine

Saate riputada raadiot, nagu on allpool näidatud, kasutades rihma või nõõri (ei ole kaasas).

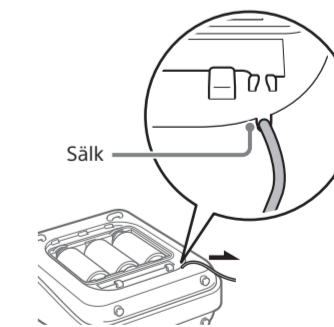


Märkused

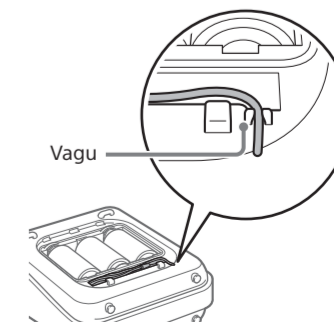
- Ärge riputage raadiot ebastabiilsesse kohta ega paika, kust see võib kergesti kukkuda.
- Kui kasutate nõõri, valige selline nõõr, mis oleks raadio kaalu arvestades piisavalt tugev, ning kinnitage see tugevasti, et vältida raadio kukkumist.
- Vältige liigset survet rihmale või nõõrile. Muidu võib rihm või nõõr katki minna. Ärge avaldage raadiot riputamise rihmale või nõõrile liigset survet.

Kuidas võtta välja või hoiustada FM-traatantenni?

Traatantenni väljavõtmine



Traatantenni hoiustamine



Märkused

- Kui sulete patareipesa kate ja FM-traatantenn on vales asendis, ei saa säilitada veekindlat toimimist, sest traatantenn jääb seadme ning patareipesa katte vahele. Suunake traatantenni läbi säilgu ja sulgege seejärel pesa kate.
- Traatantenni hoiustamisel suunake see läbi vao ja tagage, et see kaablikorpusest välja ei ulatuks.

