

SONY[®]

4-546-358-12(1) (LV)

LV

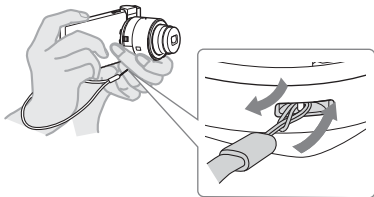
Digitālā fotokamera

Lietošanas rokasgrāmata

Cyber-shot

DSC-QX30

Plaukstu locītavas siksniņas (iekļauta komplektācijā) lietošana





Izmantojot tālāk norādīto vietrādi URL, varat lejupielādēt attēlu pārvaldības programmatūru PlayMemories Home™.

<http://www.sony.net/pm/>

Īpašnieka ieraksts

Modeļa un sērijas numurs norādīts aizmugurē. Pierakstiet sērijas numuru tam atvēlētajā vietā tālāk. Izmantojiet šos numurus ikreiz, kad saistībā ar šo produktu zvanāt Sony izplatītājam.

Modeļa nr. DSC-QX30

Sērijas nr.

BRĪDINĀJUMS

Lai samazinātu aizdegšanās vai elektrošoka risku, nepakļaujiet šo ierīci lietus vai mitruma iedarbībai.

UZMANĪBU!

Bateriju/akumulatora komplekts

Ja akumulatora komplekts tiek nepareizi lietots, tas var eksplodēt, izraisīt aizdegšanos vai pat ķīmiskus apdegumus. Ievērojiet tālāk aprakstītos piesardzības pasākumus.

- Nedemontējiet.
- Nepieļaujiet akumulatora komplekta saspiešanu un nepakļaujiet to nekādam triecienam vai spēka iedarbībai, piemēram, nedauziet to ar āmuru, nemetiet to zemē un nekāpiet tam virsū.

- Neveidojiet īssavienojumu un neļaujiet metāla priekšmetiem nonākt saskarē ar baterijas kontaktiem.
- Nepakļaujiet to augstām temperatūrām virs 60 °C, piemēram, neatstājiet to tiešā saules gaismā vai saulē novietotā automašīnā.
- Nededziniet un nepakļaujiet uguns iedarbībai.
- Neizmantojiet litija jonu baterijas, kas ir bojātas vai kam ir sūce.
- Akumulatora komplekta uzlādei noteikti izmantojiet autentisku Sony bateriju lādētāju vai ierīci, kas ir paredzēta akumulatora komplekta uzlādei.
- Akumulatora komplektu glabājiet maziem bērniem nepieejamā vietā.
- Turiet akumulatora komplektu sausumā.
- Aizstājiet tikai ar tādu pašu vai līdzvērtīga veida akumulatora komplektu, ko iesaka Sony.
- Nekavējoties atbrīvojieties no izlietotiem bateriju komplektiem, kā aprakstīts instrukcijās.

Mainstrāvas adapteris

Mainstrāvas adaptera izmantošanas laikā lietojiet tuvumā esošu sienas kontaktligzdu (sienas rozeti). Ja aparāta lietošanas laikā rodas kļūme, atvienojiet maiņstrāvas adapteri no sienas kontaktligzdas (sienas rozetes).

Klientiem Eiropā

Piezīme klientiem valstīs, kuras piemēro ES direktīvas

Ražotājs: Sony Corporation, 1-7-1 Konan Minato-ku Tokyo,
108-0075, Japāna

Informācija par atbilstību ES produktiem: Sony Deutschland GmbH,
Hedelfinger Strasse 61, 70327 Stuttgart, Vācija



Ar šo Sony Corporation deklarē, ka šī iekārta atbilst Direktīvas 1999/5/EK būtiskajām prasībām un citiem saistītajiem noteikumiem. Lai iegūtu detalizētu informāciju, izmantojiet šo vietrādi URL: <http://www.compliance.sony.de/>

Paziņojums

Ja statiskās elektrības vai elektromagnētisko traucējumu dēļ datu pārraide tiek pārtraukta (rodas kļūme), restartējiet lietojumprogrammu vai atvienojiet un no jauna pievienojiet sakaru (USB u.tml.) kabeli.

Šis produkts ir pārbaudīts un atbilst EMS noteikumu ierobežojumiem, izmantojot savienojuma kabeļus, kas ir īsāki par 3 metriem.

Elektromagnētiskie lauki pie noteiktām frekvencēm var ietekmēt šīs ierīces attēlu un skaņu.

Atbrīvošanās no vecām baterijām/akumulatoriem un elektriskām un elektroniskām iekārtām (attiecas uz Eiropas Savienību un citām Eiropas valstīm ar atsevišķu savākšanas sistēmu)



Šis apzīmējums uz produkta, baterijas/akumulatora vai iepakojuma norāda, ka ar šo produktu un baterijām/akumulatoriem nedrīkst rīkoties kā ar mājsaimniecības atkritumiem. Noteiktām baterijām/akumulatoriem šis apzīmējums, iespējams, tiek izmantots kopā ar kādu ķīmisko simbolu. Dzīvsudraba (Hg) vai svina (Pb) ķīmiskais simbols tiek pievienots, ja baterijā/akumulatorā ir vairāk par 0,0005% dzīvsudraba vai 0,004% svina. Nodrošinot pareizu atbrīvošanos no šiem produktiem un baterijām/akumulatoriem, palīdzēsiet nepieļaut iespējamo negatīvo ietekmi uz apkārtējo vidi un cilvēku veselību, ko varētu izraisīt neatbilstoša šādu atkritumu apstrāde. Materiālu pārstrāde palīdzēs taupīt dabas resursus.

Ja drošības, veiktspējas vai datu integritātes iemeslu dēļ produktam nepieciešams pastāvīgs savienojums ar iebūvētu bateriju/akumulatoru, šādu bateriju/akumulatoru drīkst nomainīt tikai kvalificēts servisa speciālists. Lai nodrošinātu pareizu šādas baterijas/akumulatora, kā arī elektriskās vai elektroniskās iekārtas apstrādi, beidzoties produkta kalpošanas laikam, nododiet šos produktus atbilstošā savākšanas vietā elektrisko un elektronisko iekārtu pārstrādei. Visu pārējo bateriju/akumulatoru gadījumā sk. sadaļu par to, kā no produkta droši izņemt bateriju/akumulatoru. Bateriju/akumulatoru nododiet atbilstošā savākšanas vietā izlietoto bateriju/akumulatoru pārstrādei. Lai iegūtu detalizētāku informāciju par šī produkta vai baterijas/akumulatora pārstrādi, sazinieties ar vietējo pašvaldību, mājsaimniecības atkritumu apsaimniekotāju vai veikalu, kurā iegādājāties šo produktu vai akumulatoru/bateriju.

Par kameru

Šī kamera ir paredzēta savienošanai ar viedtālruni, izmantojot Wi-Fi. Attēlus var pārsūtīt uz viedtālruni uzreiz pēc uzņemšanas.

Komplektācijas pārbaude


- Uzlādējamu bateriju/akumulatora komplekts NP-BN (1)
- Mikro USB kabelis (1)
- Plaukstas locītavas siksnīņa (1)
- Viedtālruna stiprinājums (1)
- Lietošanas rokasgrāmata (šī rokasgrāmata) (1)


Galveno daļu nosaukumi

- 1 Barošanas poga
- 2 Mikrofons
- 3 Vairākierīču kontaktligzda
- 4 Poga RESET
- 5 Barošanas/uzlādes/filmas indikators
Zaļš: barošana ieslēgta
Oranžs: notiek uzlāde
Sarkans: tiek ierakstīta filma
- 6 Tālummyņas svira
- 7 Aizslēga poga


Par kameru (turpinājums)


8 Displeja panelis


 : norāda, ka nav ievietota
atmiņas karte

 : norāda atlikušo bateriju/
akumulatora uzlādes
līmeni

Wi-Fi : norāda Wi-Fi iestatījumus

 : viens savienojums
(noklusējums)

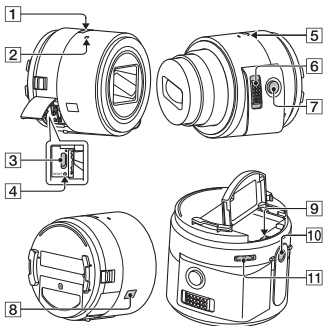
 : vairāki savienojumi

 : Wi-Fi izslēgts

9 Poga Wi-Fi

10 Trijkāja rozete

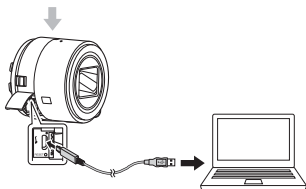
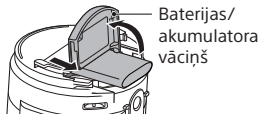
11 Plauksta locītavas siksniņas aķītis



Akumulatora uzlāde

Uzlādējiet akumulatoru, pirms lietojat kameru. Lai veiktu uzlādi, savienojiet kameru ar datoru, izmantojot mikro USB kabeli (iekļauts komplektācijā).

- Izslēdziet barošanu laikā, kad notiek akumulatora uzlāde.
- Ja jums nav datora, izmantojiet maiņstrāvas adapteri AC-UD10 (jāiegādājas atsevišķi).

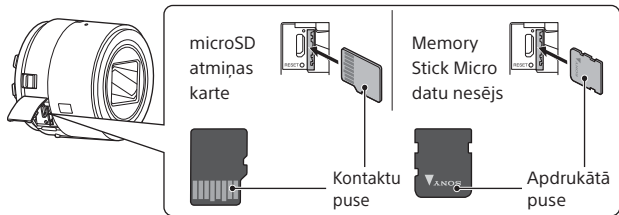


Atmiņas kartes ievietošana

Pirms uzņemšanas ievietojiet microSD atmiņas karti (jāiegādājas atsevišķi) vai Memory Stick Micro™ (M2) datu nesēju (jāiegādājas atsevišķi).

Piezīme. Ievietojot atmiņas karti, pārliedzinieties, vai tā ir pareizi orientēta.

- Atmiņas kartes tiek izmantotas [20M] attēlu (noklusējuma iestatījums) vai video glabāšanai.



Programmas PlayMemories Mobile™ instalēšana

Pirms kameras lietošanas instalējiet viedtālrunī programmu PlayMemories Mobile. Ja programma PlayMemories Mobile jau ir instalēta, noteikti atjauniniet to uz pēdējo versiju.



Plašāku informāciju par programmu PlayMemories Mobile meklējiet atbalsta tīmekļa vietnē
<http://www.sony.net/pmm/>



■ Android

Atrodiet pakalpojumā Google Play programmu PlayMemories Mobile un instalējiet to.



■ iPhone

Atrodiet pakalpojumā App Store programmu PlayMemories Mobile un instalējiet to.



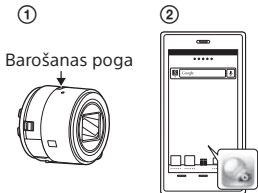
Kameras un viedtālruņa savienošana, izmantojot Wi-Fi

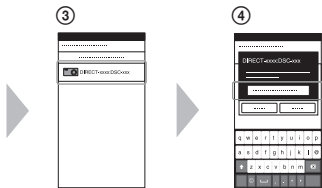
Savienošanas paņēmieni atšķiras atkarībā no viedtālruņa veida. Pārbaudiet sava viedtālruņa veidu un pievienojiet viedtālruni, izmantojot Wi-Fi.

Android (nesaderīgs ar NFC)

- ① Ieslēdziet kameru.
- ② Startējiet viedtālrunī programmu PlayMemories Mobile.
- ③ Atlasiet SSID, kas uzdrukāts uzlīmei kameras baterijas/akumulatora nodalījuma vāciņa aizmugurē.

- ④ Ievadiet tai pašai uzlīmei uzdrukāto paroli (tikai pirmajā reizē).

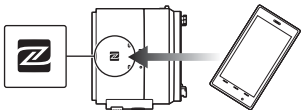




Android (ar NFC saderību)

- ① Pieskarieties ar viedtālruni atzīmi N kameras atzīmei **N** (atzīme N).

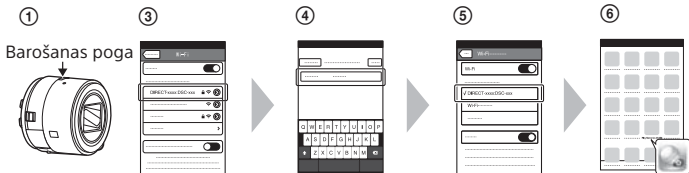
ieslēgtā stāvoklī: neizkustinot turiet ierīces vienu pie otras (1-2 sekundes), līdz tiek startēta programma PlayMemories Mobile.
Izslēgtā stāvoklī: turpiniet turēt kameru un viedtālruni vienu pie otra, līdz tiek izbīdīts kameras objektīvs.



Kameras un viedtālruņa savienošana, izmantojot Wi-Fi (turpinājums)

iPhone

- 1 Ieslēdziet kameru.
- 2 Viedtālrunī atlasiet [Settings], pēc tam atlasiet [Wi-Fi].
- 3 Atlasiet SSID, kas uzdrukāts uzlīmei kameras baterijas/akumulatora nodalījuma vāciņa aizmugurē.
- 4 Ievadiet tai pašai uzlīmei uzdrukāto paroli (tikai pirmajā reizē).
- 5 Apstipriniet savienojuma izveidi ar kameras SSID.
- 6 Atgriezieties sākuma ekrānā un startējiet programmu PlayMemories Mobile.

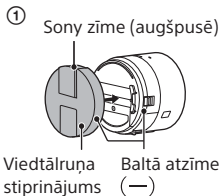


Kameras piestiprināšana viedtālrunim

LV

Piestipriniet kameru viedtālruni,
kad esat uzstādījis kamerai
viedtālruņa stiprinājumu
(iekļauts komplektācijā).

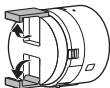
- 1 Uzstādiet kamerai stiprinājumu.
Ievietojiet kameru stiprinājuma
slotā, savietojiet baltās atzīmes
un pēc tam pagrieziet
stiprinājumu līdz klikšķim.



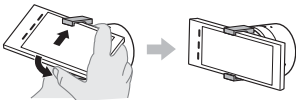
Kameras piestiprināšana viedtālrunim (turpinājums)

- ② Atveriet stiprinājuma skavas.
 - ③ Izbīdiet skavas un pievienojiet kameru viedtālrunim.
- Nevēzējiet ar kameru, kurai pievienots viedtālrunis, jo viedtālrunis var izslīdēt no stiprinājuma.
 - Piestiprinot viedtālruni, uzmanieties, lai neiespiestu pogas.

②



③



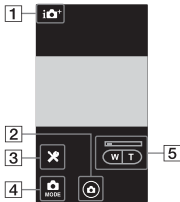
Fotografēšana

- ① Startējiet viedtālrunī programmu PlayMemories Mobile.
- ② Uzņemiet attēlus ar kameras vai programmas PlayMemories Mobile aizslēga pogu.

[2M] attēli automātiski tiek pārsūtīti uz viedtālruni, un tiek rādīts pārskatīšanas ekrāns. [20M] attēli tiek saglabāti kameras atmiņas kartē (noklusējuma iestatījums).

Programmas PlayMemories Mobile ekrāns*

- ① Uzņemšanas režīmu pārslēgšana
- ② Aizslēga/filmēšanas poga
- ③ Iestatījumi
- ④ Pārslēgšanās starp attēlu/filmu
- ⑤ Tālummēroga



Darbības izbeigšana

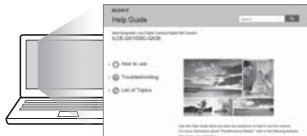
- ① Pārtrauciet programmas PlayMemories Mobile darbību, lai atgrieztos sākuma ekrānā.
- ② Izslēdziet kameru.
 - Ja izslēgsit kameru, pirms izbeigsit PlayMemories Mobile darbību, tiks parādīts kļūdas ziņojums. Tā nav nepareiza darbība.
 - * Lietojumprogrammas redzami ekrāni nākamajos jauninājumos var tikt mainīti bez brīdinājuma.

Palīdzības norādījumu izmantošana

LV

Palīdzības norādījumi ir tiešsaistes rokasgrāmata. Skatiet palīdzības norādījumus, ja vēlaties saņemt papildinformāciju, PlayMemories Mobile iestatījumu un darbību aprakstu, kā arī iepazīties ar piesardzības pasākumiem.

http://rd1.sony.net/help/ilc/1440/h_zz/



Jautājumi un atbildes

Kāpēc kameru nevar uzlādēt?

- Izslēdziet izstrādājumu.

Kāpēc barošanas indikators mirgo sarkanā krāsā?

- Atmiņas karte nav pareizi ievietota. Ievietojiet to karti pareizā virzienā (sk. Atmiņas kartes ievietošana).

Kā var labot datumu/laiku?

- Tiklīdz tiek izveidots kameras un viedtālruņa Wi-Fi savienojums, kamerai tiek automātiski iestatīts viedtālruņa datums/laiks.

Kā var atjaunot noklusējuma iestatījumu?

- Ieslēdziet kameru, pēc tam nospiediet pogu RESET.

Kā mainīt iestatījumus, piemēram, attēlu izmērus?

- Izmaiņas varat veikt PlayMemories Mobile iestatījumu ekrānā.

Kā var uzzināt attēlu skaitu vai Wi-Fi iestatījumus?

- Skatiet šīs rokasgrāmatas sadaļu Specifikācijas vai ceļvedi Palīdzības norādījumi (HTML).

Kāpēc kamera negaidīti ieslēdzas?

- Ja kameras tuvumā atrodas viedtālrunis, kuram ir aktivizēta NFC funkcija, nejauši var tikt ieslēgta barošana. Tā nav nepareiza darbība.

Kāpēc filmas pēc uzņemšanas netiek pārsūtītas uz manu viedtālruni?

- Filmās tiek ierakstītas atmiņas kartē, taču netiek automātiski pārsūtītas.

Kāpēc atkal tiek prasīta parole?

- Atkarībā no viedtālruna modeļa parole var tikt pieprasīta vēlreiz pat tad, ja esat iestatījis paroli. Šādā gadījumā atkal veiciet savienošanas darbību (sk. Kameras un viedtālruna savienošana, izmantojot Wi-Fi).

Specifikācijas

Barošana: uzlādējamu bateriju/akumulatora komplekts NP-BN, 3,6 V

Enerģijas patēriņš (uzņemšanas laikā): 1,4 W

Maksimālais uzlādes spriegums: 4,2 V līdzstrāva

Maksimālā uzlādes strāva: 0,9 A

Baterijas/akumulatora darbības ilgums un ierakstāmo attēlu skaits

	Darbības laiks	Attēlu skaits
Fotografēšana	-	Aptuveni 200 attēlu
Faktiskā uzņemšana (filmas)	Aptuveni 25 min.	-
Nepārtraukta uzņemšana (filmas)	Aptuveni 45 min.	-

- Skaitļi iegūti, veicot pārbaudi atbilstoši CIPA standartam.
(CIPA: Camera & Imaging Products Association)
- Minētie skaitļi var mainīties atkarībā no viedtālruņa un tā izmantošanas veida.

Preču zīmes

- **Cyber-shot**, Cyber-shot™, Memory Stick™,  MEMORY STICK™, Memory Stick Micro, **MEMORY STICK MICRO**, PlayMemories Home ir Sony Corporation preču zīmes vai reģistrētas preču zīmes.
- microSDXC logotips ir SD-3C, LLC preču zīme.
- Android, Google Play ir Google Inc. preču zīmes vai reģistrētas preču zīmes.
- Wi-Fi, Wi-Fi logotips un Wi-Fi PROTECTED SET-UP ir Wi-Fi Alliance preču zīmes vai reģistrētās preču zīmes.
- Atzīme N ir NFC Forum, Inc. preču zīme vai reģistrēta preču zīme ASV un citās valstīs.
- Turklāt šajā rokasgrāmatā izmantotie sistēmu un izstrādājumu nosaukumi parasti ir to atbilstošo izstrādātāju vai ražotāju preču zīmes vai reģistrētas preču zīmes. Tomēr šajā rokasgrāmatā vienmēr netiek lietotas atzīmes™ un®.



LITHIUM ION



Piezīmes par kameras izmantošanu

Piezīmes par kameras izmantošanu

- Kad pievienojat kamerai viedtālruņa stiprinājumu, uzmanieties, lai neiespiestu pirkstus.
- Pēc kameras pievienošanas viedtālrunim neturiet tikai aiz viedtālruņa. Kamera var atvienoties no viedtālruņa. Turiet kameras korpusu.

Par kameras temperatūru

Ilgstošas lietošanas rezultātā kamera un baterija/akumulators var uzsilt, taču tas nav darbības traucējums.

Par aizsardzību pret pārkaršanu

Atkarībā no kameras un baterijas/akumulatora temperatūras, iespējams, nevarēsiet ierakstīt filmas vai automātiski tiks izslēgta barošana, lai aizsargātu kameru.

Šādā gadījumā atstājiet kameru izslēgtu un uzgaidiet, līdz pazemināsies kameras un baterijas/akumulatora temperatūra. Ja barošanu ieslēgsit, kamerai un baterijai/akumulatoram neļaujot pietiekami atdzist, iespējams, barošana atkal tiks izslēgta vai nevarēsiet ierakstīt filmas.

Par drošību attiecībā uz bezvadu lokālā tīkla produktu lietošanu

Savas ierīces vienmēr izmantojiet drošinātā bezvadu tīklā, lai izvairītos no uzlaušanas, neatļautas trešo personu piekļuves un citām ievainojamībām. Izmantojot bezvadu tīkla funkciju, ir svarīgi iestatīt drošību. Sony nesniedz nekādas garantijas un neuzņemas atbildību par bojājumiem, kas radušies nepietiekamas drošības vai bezvadu tīkla funkcijas lietošanas dēļ.

Par lietošanu un apkopi

Nepieļaujiet skarbu apiešanos, izjaukšanu vai modificēšanu un nepakļaujiet kameru fiziskiem triecieniem vai spēka iedarbībai, piemēram, nedauziet to ar āmuru, nemetiet to zemē un nekāpiet kamerai virsū. Ievērojiet īpašu uzmanību attiecībā pret objektīvu.

Papildinformāciju par šo produktu un atbildes uz bieži uzdotajiem jautājumiem var atrast mūsu klientu atbalsta tīmekļa vietnē.

LV

<http://www.sony.net/>



4546358120

©2014 Sony Corporation