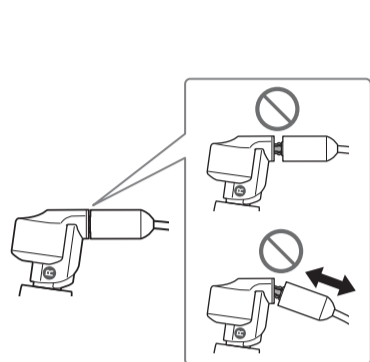
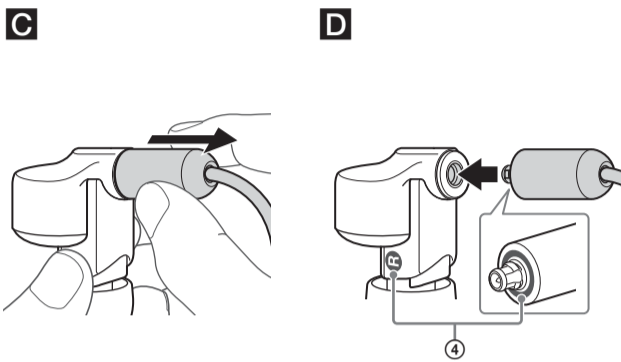
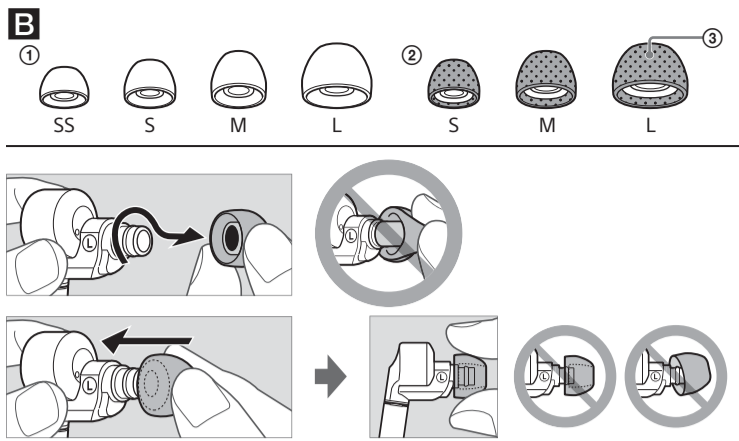
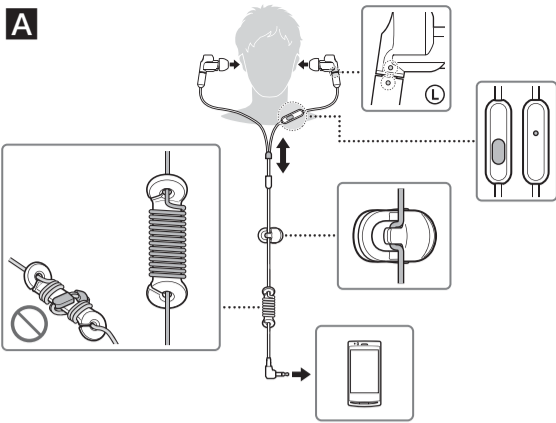


Stereokõrvaklapid

Kasutusjuhend



XBA-N3AP



E <https://play.google.com/store/apps/details?id=com.sonymobile.extras.liveware.extension.smartkey>



Toimingud

B ① Silikoonkummist hübriidnõopkuularid
 ② Kolmekordselt mugavad kuularid
 ③ Vahustatud silikoon

C Kaabli lahtivõtmine
Märkused
 • Kui tõmmata otse sangast, võib see katki minna. Tõmmake sanga aluselt.
 • Ärge keerake sanga alust, kuna see võib katki minna.
 • Ärge tõmmake kaablit eemaldamisel nurga all, kuna eemaldamine võib olla keeruline.

D Kaabli kinnitamine
 ④ ①: helehall, helehall
 ②: punane, punane
Märkus
 Kaabli kinnitamisel järgige värvikoodi ühenduskohtadel.

E Kui installite Google Play™ poest rakenduse Smart Key*, saab teie nutitelefoni lugusid ja heilitugevust reguleerida mitme funktsiooniga nupu abil.
 * Smart Key on rakendus operatsioonisüsteemidele Xperia™, Android™ OS 4.0 ja uuematele versioonidele. Rakendus ei pruugi mõnes riigis ja/või piirkonnas saadaval olla ning seda ei saa kasutada toetuseta nutitelefoni mudelitega.

Eesti keel **Stereokõrvaklapid**

Funktsioonid

- Heliruumi juhtimine
 Saate õhu liikumist täpselt juhtida, ühendades akustilise toru pikendatud akustilise süvendi komplektiga, mis asub kõlaseadme taga. Nii saavutate laia heliruumi, milles rikkalikud ja optimaalsed kesktoonid on tasakaalus madalast kõrgeeni ning mis võimaldab heli ladusat taasesitust.
- Kõlasüsteem HD Hybrid
 Kõlasüsteem HD Hybrid koosneb 9 mm ülitundlikust LCP-membraaniga kõlaseadmest ja Balanced Armature'i kõlaseadmest. Süsteem esitab optimaalset heli madalatest kuni keskmiste vahemikeni ja stabiilset kõrge eraldusvõimega heli. Heli väljendub nii, nagu esitajad on tõeliselt soovunud, seda ka peenimates muusikalistes nüanssides.
- Linear Drive Balanced Armature
 Sümmetriline armatuur ja otsesuunaline struktuur parandab mehaanilise vibratsiooni lineaarsust, et pakkuda puhast helikvaliteeti.
- HD Super Tweeter
 Parandades membraanide kuju ning hoides kokku kaalu pealt, on võimalik võrreldes tavapäraste kõrgsageduskõlaritega esitada naturaalsemaid ja kestvamaid kõrgsagedushelisid. Äärmiselt täpne tootmistehnoloogia vähendab praegust suurus ligi 30% võrra. Saavutatakse kompaktno suurus ja ülim täpsus.
- 9 mm ülitundlik LCP-membraaniga kõlaseade
 9 mm ülitundlik LCP-membraaniga kõlaseade suurendab kõlajõudu, rakendades välise magneti tüüpi magnetilist vooluringi, ning esitab paremat bassi kui suure avaga kõlõüksused, arvestades selle väikesest suurus. Peale selle saavutatakse selge toon tänu suurepärase omadustega LCP-materjalist membraanidele.
- Kolmekordse mugavusega nõopkuularid
 Kolmekordse mugavusega nõopkuularid on valmistatud kõvast silikoonkummist ja spetsiaalselt selle jaoks mõeldud vormitud silikoonist. Uudne kombinatsioon pehmusest ja tugevusest tagab suurepärase müratõkke ja mugavuse. Neid nõopkuulareid võib kanda pikka aega. Saate neid pesta, et kasutamine oleks võimalikult puhas.
- Messingist kõlatee
 Puhtaid toone kõrgetest kuni keskmisteni saavutatakse tänu messingist valmistatud olulisele kõlateele.
- Summutav korpus tasandab ebavajalikku vibratsiooni
 Erakordse summutusvõimega korpus tasandab ebavajaliku vibratsiooni ja tagab puhtad helid.
- Beat Response Control
 Beat Response Control parandab bassiheli siirdomadusi ja annab rütmi täpselt edasi.
- L/R eraldatud maandusega kaabel
 elektromagnetilise müra vähenduseks
- Eemaldatav kaabel
 Sony kõrvaklapikaabli MUC M2BT1, M12SB1, M12BL2 või M12SM2 abil (müüakse eraldi) saate nautida veel paremat helikvaliteeti. Tasakaalustatud ühendus seadistatakse, kui tasakaalustatud kõrvaklappide kaabel ühendatakse kaasaskantavasse kõrvaklappide võimendisse.

- Hõbedaga kaetud OFC-kaabel
 Hõbedaga kaetud OFC-kiud (hapnikuvabast täisvasest) kandesignaali kao vähendamiseks.
- Sakiline kaabel sõlmede vältimiseks
 Peenelt soonestatud kaabli pind vähendab sõlmeminekut.

Ühilduvad tooted

Kasutage seda seadet nutitelefonidega.

Märkused

- Kui loote ühenduse toetuseta nutitelefoniga, ei pruugi seadme mikrofoni töötada või heli võib olla vaikne.
 - Pole garanteeritud, et see seade töötab digitaalsete muusikapleieritega.
- Mitme funktsiooniga nupu kasutamine***
 Vajutage üks kord kõne vastuvõtmiseks, vajutage uuesti kõne lõpetamiseks; vajutage loo esitamiseks/peatamiseks.
- iPhone'i puhul kasutatav toimingud**
 Esitab/peatab ühendatud iPhone'il kõlava loo ühe vajutusega. Liigub topeltvajutusega järgmise loo juurde. Liigub kolmekordse vajutusega eelmise loo juurde. Käivitab pika vajutusega funktsiooni VoiceOver** (kui see on saadaval). Sissetuleva kõne tagasilükkamiseks hoidke ligikaudu kaks sekundit all. Kui lahti lasete, kinnitavad kaks madalat piisku, et kõne on tagasi lükatud.
 * Nupu funktsioonid võivad nutitelefonist olenevalt erineda.
 ** Funktsiooni VoiceOver saadavus oleneb iPhone'ist ja selle tarkvaraversioonist.

Tehnilised andmed

Kõrvaklapid
Tüüp: suletud, hübriid / **kõlaseade:** hübriid / **võimsustaluvus:** 100 mW (IEC*) / **näivtakistus:** 32 Ω 1 kHz juures / **tundlikkus:** 105 dB/mW / **sagedusvastus:** 3–40 000 Hz / **kaabel:** ligikaudu 1,2 m, hõbedaga kaetud OFC Litz juhe, eemaldatav, Y-tüüp / **pistik:** L-kujuline kullaga kaetud 4-haruline minipistik / **mass:** ligikaudu 7 g ilma kaablita

Mikrofon
Tüüp: elektreedist kondensaator / **suund:** keramikrofon / **avatud ahela pingetase:** –40 dB (0 dB = 1 V/Pa) / **efektiivne sageduspiirkond:** 20 Hz – 20 000 Hz

Kaasasolevad tarvikud:
 silikoonkummist hübriidnõopkuularid:
 SS (punane) (2), S (oranž) (2), M (roheline) (tehases seadme külge kinnitatud) (2), L (helesinine) (2) /
 Kolmekordselt mugavad nõopkuularid:
 S (oranž) (2), M (roheline) (2), L (helesinine) (2) /
 Kaabli reguleerija (kerib kaablit kuni 50 cm) (1) /
 Klamber (1) /
 Kandekott (1)
 * IEC = International Electrotechnical Commission (Rahvusvaheline Elektrotehnikakomisjon)

Disaini ja tehnilisi andmeid võidakse ette teatamata muuta.
 iPhone on ettevõtte Apple Inc. registreeritud kaubamärk USA-s ja teistes riikides.
 Xperia™ on ettevõtte Sony Mobile Communications AB kaubamärk.
 Android™ ja Google Play™ on ettevõtte Google Inc. kaubamärgid või registreeritud kaubamärgid.

Valikulisi asendusnõopkuulareid saab tellida lähimalt Sony edasimüüjalt.

Kolmekordselt mugavatest nõopkuularitest

Kaasasolevad kolmekordse mugavusega nõopkuularid istuvad mugavalt ja tihedalt ning hajutavad efektiivselt ümbritsevaid helisid.

Märkused

- Pikaajaline tihedalt istuvate nõopkuularite kasutamine võib teie kõrvu kurnata. Kui tunnete ebamugavust, katkestage kasutamine.
- Ärge tõmmake ainult nõopkuularite vahustatud silikoonosa. Kui vahustatud silikoonist osa lahutatakse kuularitest, siis nõopkuularid ei funktsioneerid.
- Ärge avaldage vahustatud silikoonosale pikaajalist survet, sest see võib põhjustada deformeerumist.
- Erineva suurusega augud vahustatud silikoonkummist osal ei mõjuta helikvaliteeti.
- Võite kuulda kõrvades ragisevat heli, kui kasutate nõopkuulareid. See ei viita seadme talitlushäirele.
- Vahtmaterjalid halvenevad pikaajalise kasutuse ja säilitamise käigus. Asendage uute materjalidega, kui halvenemine takistab algset funktsioneerimist.

Kõrvaklappide eemaldamine

Pärast kasutamist eemaldage kõrvaklapid aeglaselt.

Märkus

Kõrvaklapid on mõeldud tihedalt kõrvade vastas olema. Kui kõrvaklappe kasutamise ajal tugevasti suruda või need liiga kiiresti kõrvast välja võtta, võivad need tekitada vigastusi. Kõrvaklappide kandmisel võib membraan klõpsu teha. See ei viita seadme talitlushäirele.

Ettevaatusabinõud

- Tugev heli võib teie kuulmist mõjutada. Liiklusohutuse tagamiseks ärge kasutage sõiduki juhtimise või jalgrattaga sõitmise ajal.
- Paigaldage nõopkuularid korralikult. Kui nõopkuular kogemata lahti tuleb ja teie kõrva jääb, võib see põhjustada vigastusi.
- Hoidke nõopkuularid puhtana. Nõopkuularite puhastamiseks peske neid õrna pesuvahendiga.

- Ärge jätke stereokõrvaklappe otsese päikesevalguse, kuumuse või niiskuse kätte.
- Märkus staatilise elektri kohta**
 Kehasse kogunenud staatiline elekter võib põhjustada kõrvades kergest kihelust. Selle mõju vähendamiseks kandke looduslikest materjalidest rõivaid.

Nende kõrvaklappidega võib kasutada ainult kaasasolevaid kõrvaklapikaableid ja XBA-N3AP-i jaoks mõeldud kõrvaklapikaableid (müüakse eraldi).

CE-märgistus kehtib ainult neis riikides, kus see on seadusega kehtestatud, peamiselt EMP (Euroopa Majanduspiirkonna) riikides.