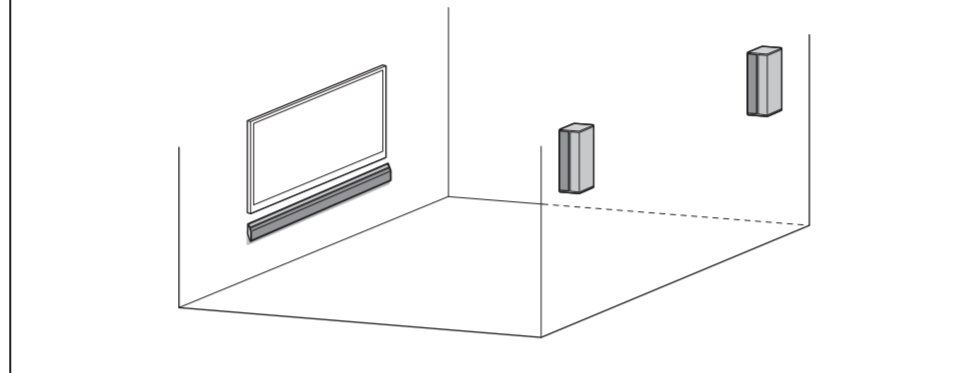


• Katra skaļruņa aizmugurē ir norādes. Identificējiet norādes "SUR L" (kreisais) un "SUR R" (labais) un novietojiet skaļruņus pareizajās vietās.

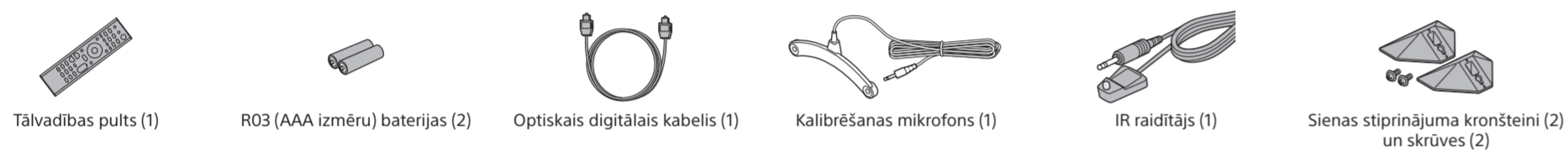
Lai piestiprinātu stieņa skaļruņi un ieskaujošās skaņas skaļruņus (SUR L/SUR R) pie sienas
Sk. komplektācijā iekļautās lietošanas instrukcijas.



HT-RT5



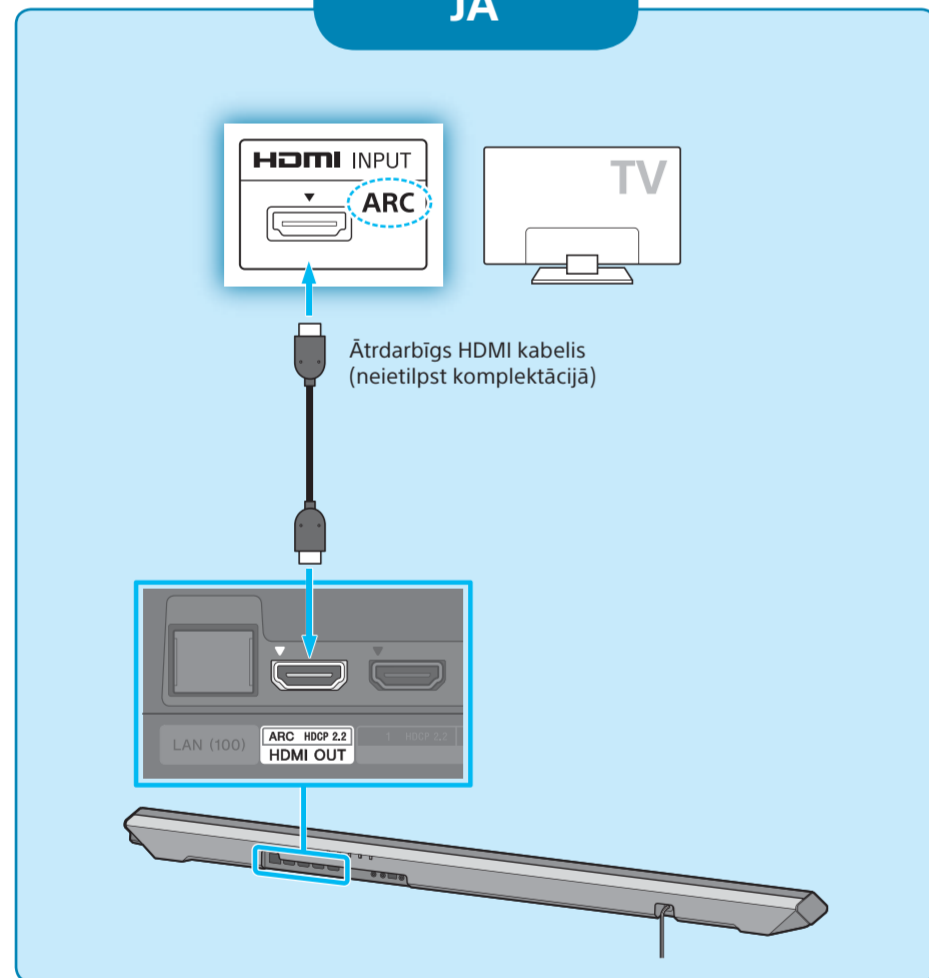
Komplektācijā iekļautie piederumi



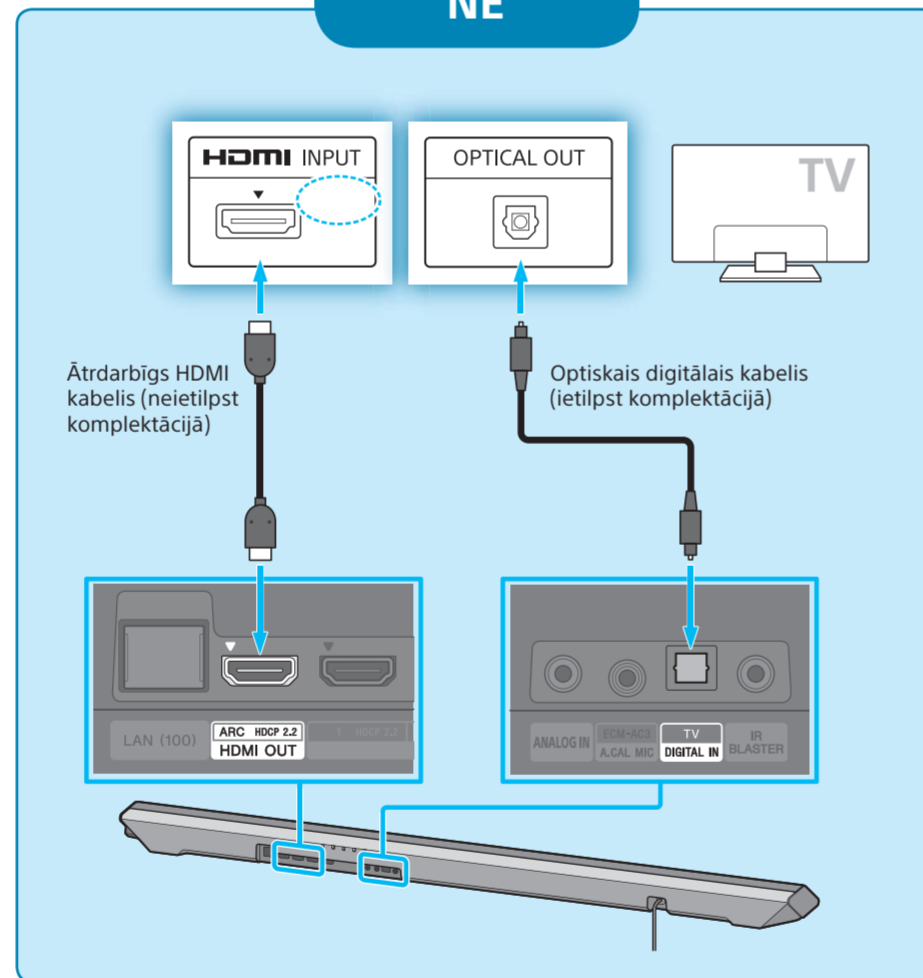
1 Savienošana ar TV

Vai jūsu TV iekārtas HDMI ieejas ligzdai ir atzīme ARC?

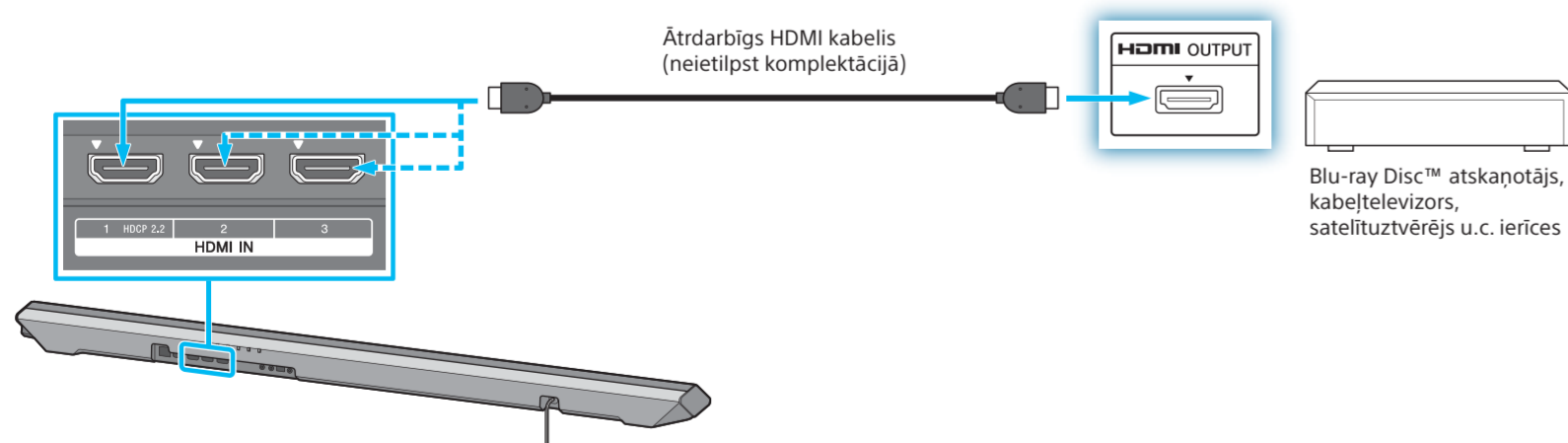
JĀ



NĒ

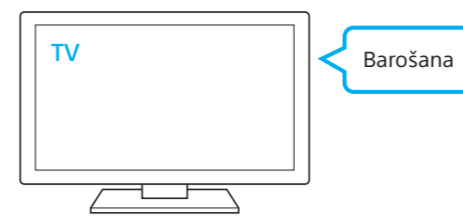


2 Savienošana ar citām ierīcēm

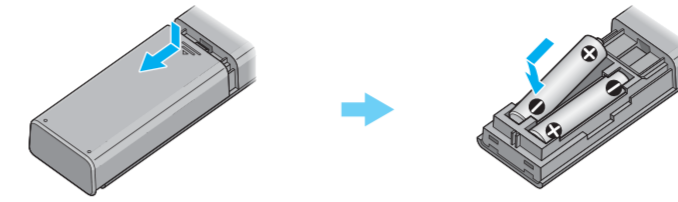


Padoms
• Ja ar TV ir savienota cita ierīce, atvienojiet tās ātrdarbīgo HDMI kabeli (neietilpst komplektācijā) no televizora HDMI IN ligzdas un pievienojiet to stieņa skaļruņa HDMI IN ligzdai.
• Lai izbaudītu ar autoritēsiabām aizsargātu 4K saturu, veidojiet savienojumu ar HDMI ligzdu, kas saderīga ar HDCP 2.2. Detalizētu informāciju sk. sadaļā "Ar autoritēsiabām aizsargāta 4K satura skatīšanās" komplektācijā iekļautajās lietošanas instrukcijās.

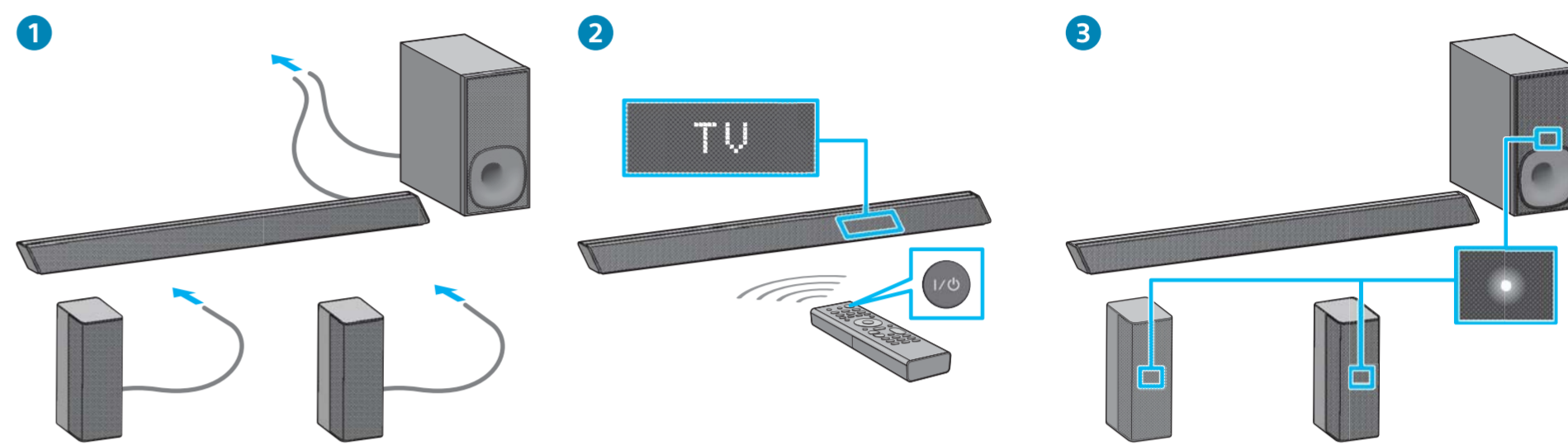
3 TV ieslēgšana



4 Tālvadības pults sagatavošana



5 Sistēmas ieslēgšana



- 1 Pievienojiet stieņa skaļruņa, zemfrekvenču skaļruņa un ieskaujošās skaņas skaļruņu (SUR L/SUR R) maiņstrāvas barošanas vadus (elektroenerģijas tīkla pievadus).
- 2 Nospiediet tālvadības pults pogu I/O (ieslēgt/gaidstāve).
Tiek izgaismots priekšējais panelis.
- 3 Pārliecinieties, vai zaļā krāsā deg zemfrekvenču skaļruņa un ieskaujošās skaņas skaļruņu (SUR L/SUR R) ieslēgšanas/gaidstāves indikators.
Ja zemfrekvenču skaļruņa un ieskaujošās skaņas skaļruņu (SUR L/SUR R) ieslēgšanas/gaidstāves indikators kļūst zaļš, stieņa skaļruņa, zemfrekvenču skaļruņa un ieskaujošo skaļruņu (SUR L/SUR R) bezvadu savienojums ir izveidots. Ja bezvadu savienojums nav izveidots, ieslēgšanas/gaidstāves indikators iedegas sarkanā krāsā. Šādā gadījumā bezvadu pārraide nav aktivizēta. Sk. komplektācijā iekļauto lietošanas instrukciju sadaļu "Problēmu novēršana", punktu "Bezvadu skaņa (zemfrekvenču skaļruņus/ieskaujošās skaņas skaļruņi)".

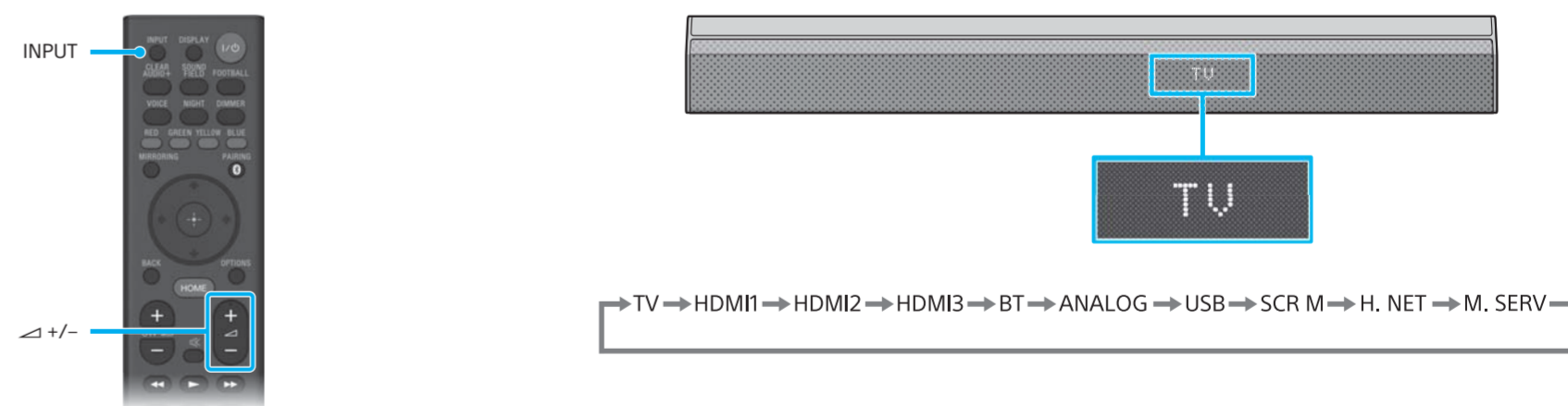
6 Funkcijas Easy Setup izpilde



- 1 Pievienojiet kalibrēšanas mikrofonu ligzdai A.CAL MIC (ECM-AC3) stieņa skaļruņa aizmugurē.
Sk. attēlu un novietojiet kalibrēšanas mikrofonu vietā, kur parasti sēžat.
 - 2 Nospiediet šīs sistēmas tālvadības pults pogu HOME.
Tiek parādīts ekrāns [Easy Setup].
- Ja ekrāns [Easy Setup] netiek parādīts**
Izmantojot TV tālvadības pulti, pārslēdziet TV ieejas iestatījumu uz HDMI ieejas ligzdu, ar kuru ir savienota sistēma.
- 3 Spiediet +/-/+/-, lai izvēlētos elementu, un pēc tam nospiediet ○, lai izpildītu funkciju Easy Setup.
 - 4 Kad TV ekrānā ir redzams uzraksts [Easy Initial Settings are complete.], izvēlieties [Finish].
Tiek atvērta sākuma izvēlnē.

Padoms
• Ekrāna instrukcijas tiek rādītas valodā, ko izvēlējāties šīs darbības laikā.
• Varat funkcijai [Easy Setup] piekļūt, arī izvēlieties [Setup] sākuma izvēlnē.

7 Skaņas klausīšanās



Vairākkārt spiediet INPUT, līdz vajadzīgā ierīce ir norādīta priekšējā panela displejā. Pēc tam vairākkārt spiediet +/-, lai regulētu skaļumu.

TV audio klausīšanās

- 1 Izvēlieties vajadzīgo programmu, izmantojot TV tālvadības pulti.
Ekrāns tiek pārslēgts uz televīzijas apraides ekrānu, un no sistēmas tiek izvadīts TV audio.
Regulējiet skaļumu, spiežot +/- uz sistēmas tālvadības pults.

Iestatīšana ir pabeigta.
Patīkamu klausīšanos!

Sk. komplektācijā iekļautās lietošanas instrukcijas, lai saņemtu detalizētu informāciju par tīkla savienojumu, funkciju NFC u.c. funkcijām.



Gan vietnē Google Play™, gan vietnē App Store šim modelim ir pieejama īpaša lietojumprogramma.
Meklējiet "SongPal" un lejupielādējiet šo bezmaksas lietojumprogrammu, lai uzzinātu par tās ērtajām iespējām.