

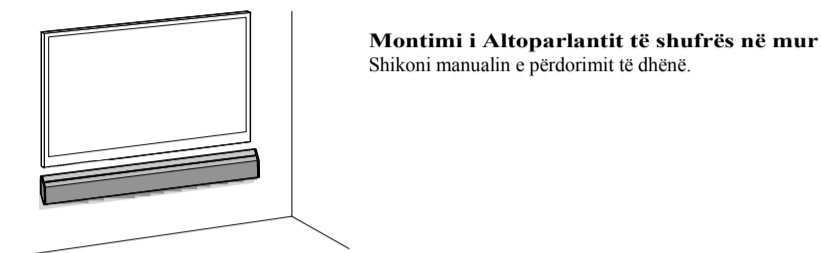
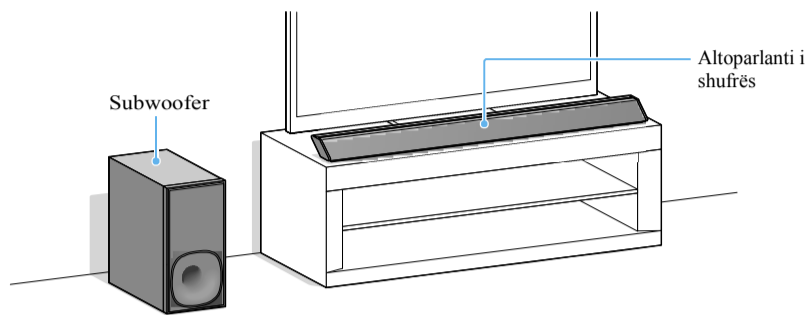
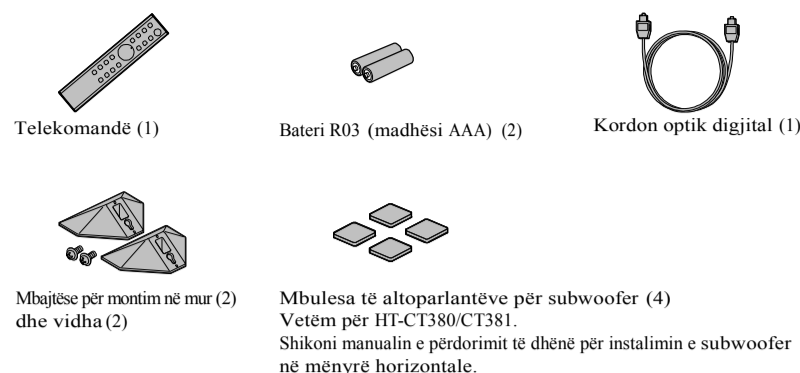


Shufra e zërit

Manual përdorimi

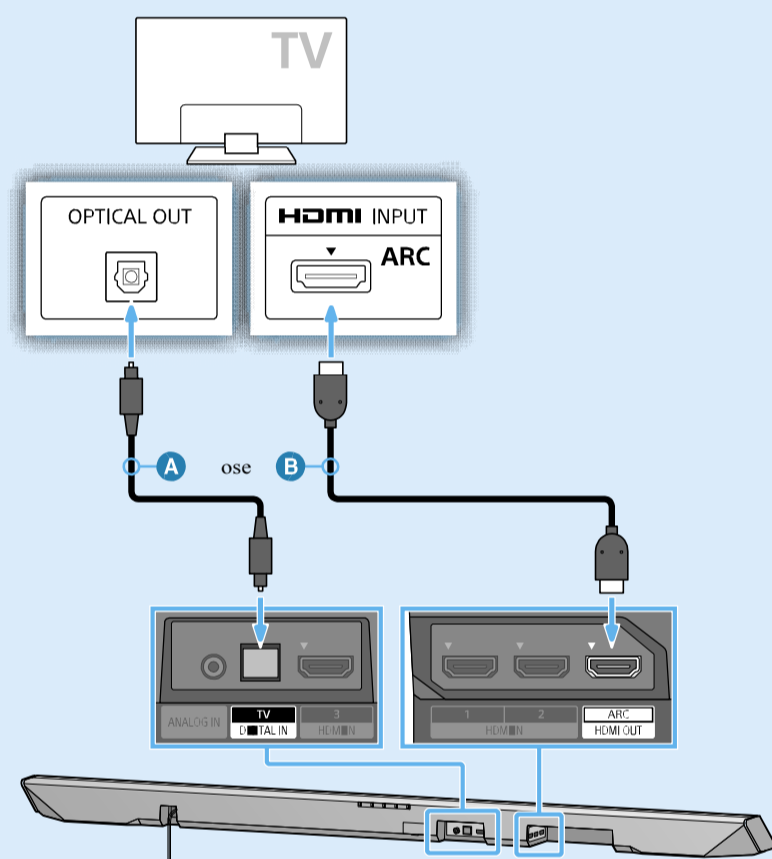
HT-CT380/CT381/CT780

Aksesorët e dhënë



1 Lidhja

Lidhja me TV pajisje



- A Kordon optik digjital (i dhënë)
- B HDMI kordon (loji i shpejtë, nuk jepet)

Nëse TV pajisja nuk është pajisur me kyçese optike për audio, lidhni HDMI kordonin (B) (loji i shpejtë, nuk jepet) me HDMI kyçesen me "ARC" të shtypur në atë. Nëse HDMI kyçësja me "ARC" të shtypur nga TV pajisja është lidhur me ndonjë pajisje tjetër, largojeni atë pajisje dhe lidhni me HDMI IN kyçese (HDMI IN 1/2/3) në Shufrën Altoparant.

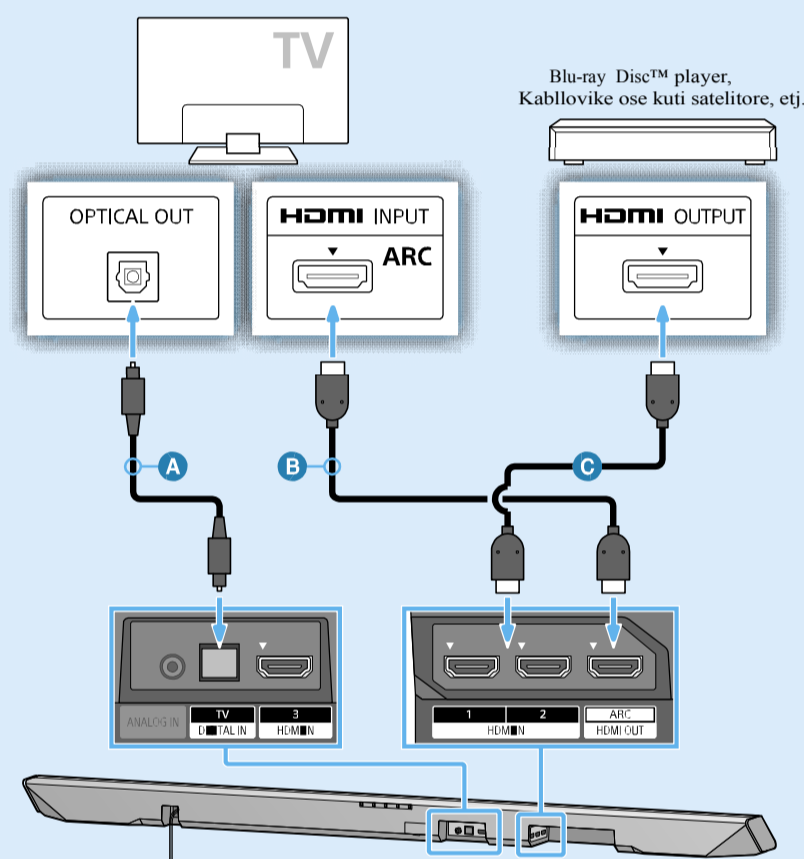
Këshillë (vetëm HT-CT780)

• Për të dëgjuar përmbajtje të mbrojtur 4K, lidhni HDCP 2.2-HDMI kyçesen kompatible. Për detaje, shikoni "Shikimi i përmbajtjes së mbrojtur 4K" në Manualin e Përdorimit të dhënë.

Shënim

• Kur përdorni vetëm HDMI kordonin, lidhni me HDMI kyçesen me "ARC" të printuar në atë, me të dv, TV naaisien dhe Shufrën. Përndryshe, zëri nga TV naaisia nuk emetohet.

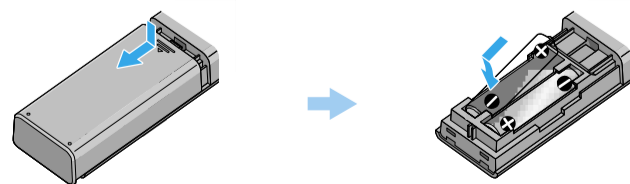
Lidhja me pajisje tjera



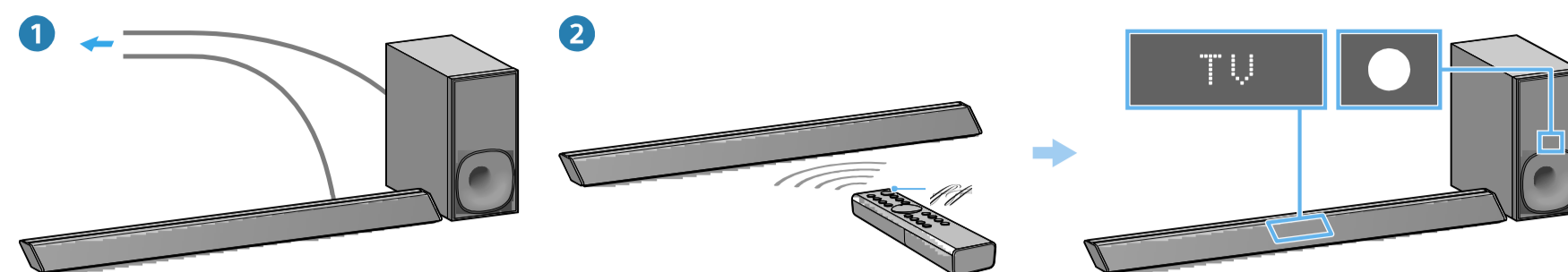
- A Kordon optik digjital (i dhënë)
- B HDMI kordon (loji i shpejtë, nuk jepet)
- C HDMI kordon (loji i shpejtë, nuk jepet)

Kjo është një lidhje për të dëgjuar surround zërin në mënyrë më efektive. Nëse HDMI kyçësja e TV pajisjes nuk ka "ARC" të shtypur në atë, lidhni me kordonin optik digjital (A) përveç lidhjes me HDMI kordon (B) (loji i shpejtë nuk jepet). Nëse pajisje tjera janë lidhur me TV pajisjen, largoni HDMI kordonët e tyre shpejtë, nuk jepet) nga HDMI kyçëset e TV pajisjes dhe lidhni me HDMI IN kyçëset (HDMI IN 1/2/3) në Shufrën Altoparant.

2 Rregullimi i telekomandës



3 Kycja e sistemit

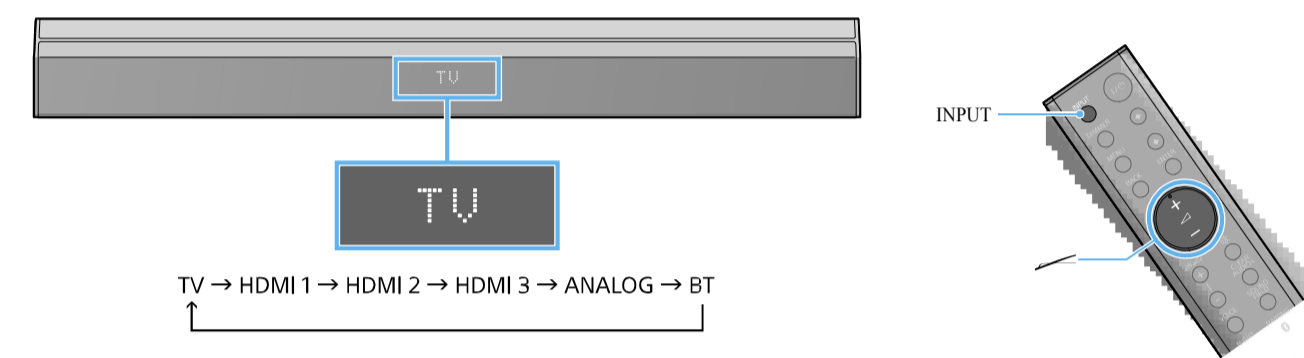


1 Lidhni AC kordonin e rrymës (kryesorin).

2 Shtyp INPUT (on/standby) butonin.

Indikator për sinjal ndriçon. Konfirmimi që on/standby indikatorin i subwoofer ndriçon gjelbër. Kur indikatorin është ndezur, kompletetohet lidhja pa tel mes Altoparantit shufrë dhe subwoofer. Nëse nuk ndriçon, transmetimi pa tel nuk është aktivizuar. Shikoni "Zëri pa tel i Subwoofer" në "Mënjanimi i problemeve" në manualin e përdorimit të dhënë.

4 Dëgjimi i zërit



Shtypni INPUT butonin vazhdimisht deri sa pajisja e duhur për shikim nuk shfaqet. Pastaj, shtypni (volume) butonin për të rregulluar nivelin e zërit.

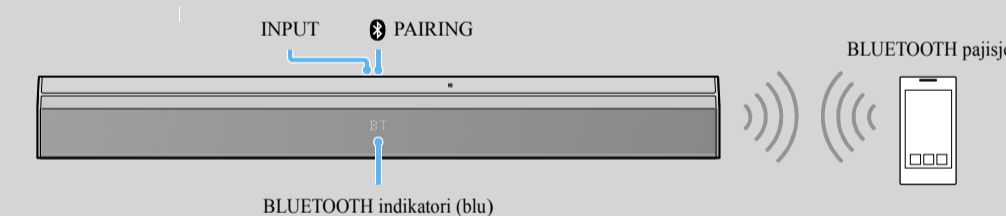
Rregullimi u kompletua!

Ju lutemi të shikoni Manualin e përdorimit për modin e zërit dhe funksionet tjera.



Dëgjimi i muzikës nga BLUETOOTH pajisja

Kur të regjistroni BLUETOOTH pajisje



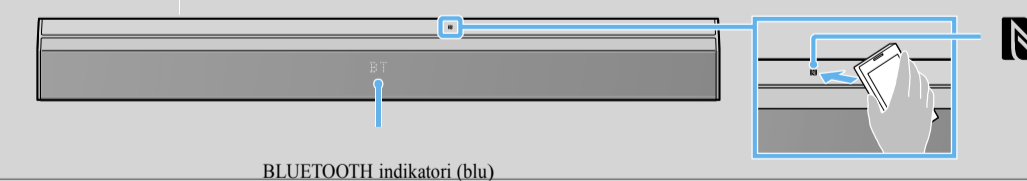
Çiftimi i i sistemit me BLUETOOTH pajisje (çiftimi)

- 1 Shtyp PAIRING në Shufrën Altoparant. BLUETOOTH indikatorin ndriçon shpejtë në formë () gate BLUETOOTH çiftimit.
- 2 Kyçeni BLUETOOTH funksionin e BLUETOOTH pajisjes, kërkoni pajisje dhe zgjidhni këtë sistem (HT-CT380, HT-CT381, ose HT-CT780). Nëse kërkoni fjalëkalim, shenoni "0000".
- 3 Siguroni që BLUETOOTH indikatorin është duke ndriçuar (Lidhja është vendosur).

Dëgjimi i muzikës nga pajisja e regjistruar

- 1 Shtyp INPUT vazhdimisht për të shfaqur [BT]. BLUETOOTH indikatorin ndriçon () gate tentimit për BLUETOOTH çiftim.
- 2 Në BLUETOOTH pajisjen, zgjidhni këtë sistem (HT-CT380, HT-CT381, ose HT-CT780).
- 3 Siguroni që BLUETOOTH indikatorin është duke ndriçuar (Lidhja është vendosur).
- 4 Fillojeni programin nga BLUETOOTH pajisja.

Kur të përdorni one-touch lidhje (NFC)



- 1 Shkarkoni, instaloni dhe fillojeni "NFC Easy Connect" aplikacionin në telefonin tuaj të mençur.
- 2 Prekeni N shenjë e Shufrës altoparant me telefonin.



- 3 Siguroni që BLUETOOTH indikatorin është duke ndriçuar (Lidhja është vendosur).
- 4 Pajisje kompatible. Telefona të mençur, tablete dhe aparate muzikore me NFC funksion të integruar. (OS: Android™ 2.3.3 ose më i ri, por pa Android 3.x).



Një aplikacion i dedikuar për këtë model mund të gjendet në Google Play™ dhe App Store. Kërkojeni "SongPal" dhe shkarkojeni aplikacionin falas për të mësuar më tepër për veçoritë përkatëse.