

SONY[®]

4-568-708-01(1)
(LT-LV-EE)

Kameros kontaktinė jungtis
Kameras ligzdas stiprinājums
Kaamerapesa kinnitus

Naudojimo instrukcijos
Lietošanas instrukcijas
Kasutusjuhend

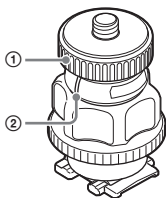
© 2015 Sony Corporation

<http://www.sony.net/>



4 5 6 8 7 0 8 0 1 0

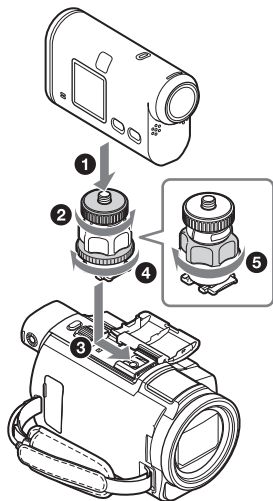
VCT-CSM1

A**Lietuvių****Dalys (žr. A pav.)**

① Trikojo varžtas ② Vertikali linija

Montavimas (žr. B pav.)**Pastaba**

- Šis gaminytis yra tik kameroms skirtas priedas, kurį naudojant galima valdyti kelias kameras.
- Reikia stebėti, kad bendrasis tvirtinamų kamerų ir priedų svoris, tenkantis šio gaminio trikojo varžtui, nesiektų 300 g.
- Naudojant šį gaminį bendrasis dviejų kamerų ir priedo svoris turi nesiekti 1,8 kg.

B**Latviski****Daju identificēšana (sk. attēlu A)**

① Trijkāja skrūve ② Vertikāla līnija

Uzstādīšana (sk. attēlu B)**Piezīme**

- Šī ierīce ir tikai kameras piederums, kas atbalsta vairāku kameru vadības funkciju.
- Kameras un piederumus šīs ierīces trijkāja skrūvei pievienojiet tā, lai kopējā masa būtu mazāka par 300 g.
- Izmantojiet šo ierīci tā, lai abu kameru un piederuma kopējā masa būtu mazāka par 1,8 kg.

Eesti**Osade tuvastamine (vt joonist A)**

① Statiivi kruvi ② Vertikaaljoon

Paigaldus (vt joonist B)**Märkus**

- See seade on ainult sellele kaamerale mõeldud tarvik, mis toetab mitme kaamera juhtimise funktsiooni.
- Paigaldage kaamerad ja tarvikud nii, et selle seadme statiivi kruvile mõjuv kogukaal jääb alla 300 g.
- Kasutage seadet nii, et kahe kaamera ja tarviku kogukaal jääb alla 1,8 kg.

