

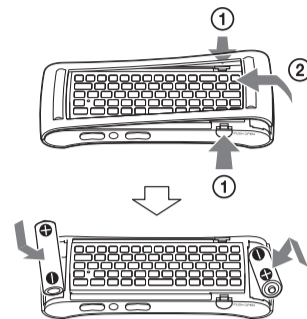


Çfarë ka në kuti

AL

- Network Media Player
- Telekomanda (Telekomanda) (1)

Për futjen e baterive në telekomandë



- Kordoni i rrymës së drejtpërdrejtë (rrjeti elektrik) (1)
- Bateri R6 (përmasa AA) (2)

- Udhëzuesi i shpejtë i konfigurimit (1)
- Fillimi (1)
- Udhëzuesi i referencave dhe dokumentet e tjera

- Kablloja IR Blaster (me infra të kuqe) (1)

Çfarë është kjo?

IR Blaster ju mundëson të kontrolloni nëpërmjet telekomandës pajisjet e lidhura. Ju lutemi shihni "Për të kontrolluar nëpërmjet telekomandës pajisjet e lidhura" të treguar më poshtë për më shumë informacion.

Udhëzuesi i shpejtë i konfigurimit

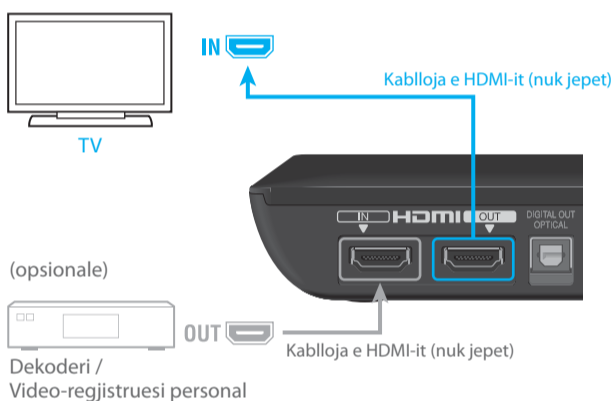
Network Media Player
NSZ-GS7

Lidhja

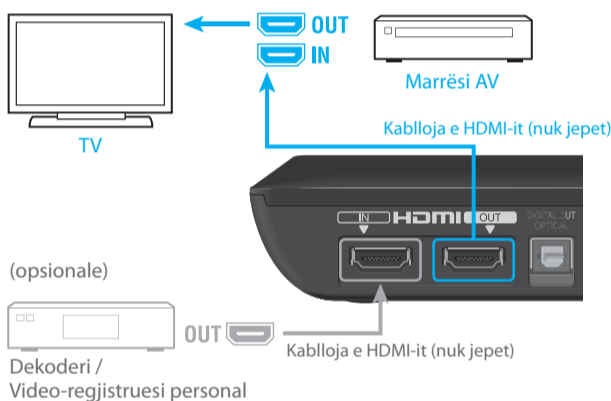
hapi 1 Lidheni me televizorin

Ndiqui: A për t'u lidhur direkt me televizorin.
: B për t'u lidhur me televizorin përmes marrësit AV
: C nëse lidhja ndryshon nga skemat e mëposhtme.

A Direkt me televizorin



B Me televizorin përmes marrësit AV



C Lidhje të tjera

Shihni Udhëzuesin e ndihmës për mënyra të tjera lidhjeje.

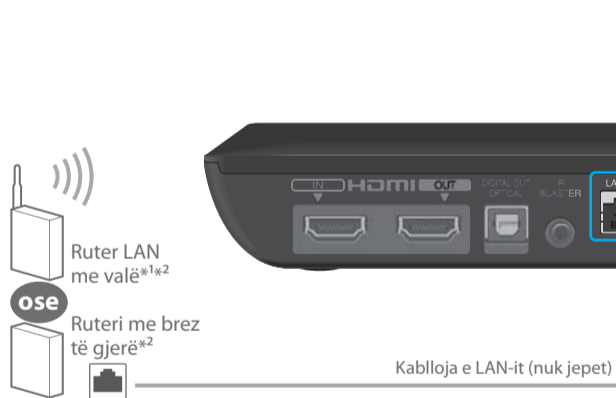
Nga kompjuteri

<http://www.sony.net/helpguide/r/networkplayer/>

Nga smartphone



hapi 2 Përgatitja për lidhjen me rrjetin



*1 Kur përdorni lidhje me valë, ju nevojitet të kryeni Network Setup (Konfigurimi i rrjetit) në Initial Setup Wizard (Eksperti i konfigurimit fillestar) (në hapin 4).

**2 Ju mund të gjeni adresën MAC të Initial Setup Wizard (Eksperti i konfigurimit fillestar) (hapi 4) sipas nevojës. Zgjidhni "Explain step" (Shpjego hapin) të ekranit "Connect to the Internet" (Lidhu me internetin).

hapi 3 Lidhuni me burimin e rrymës (rrjeti elektrik)



Shënim
Kjo do të shfaqet vetëm herën e parë që konfiguroni lajtësin.

hapi 4 Nisni Initial Setup Wizard (Eksperti i konfigurimit fillestar)

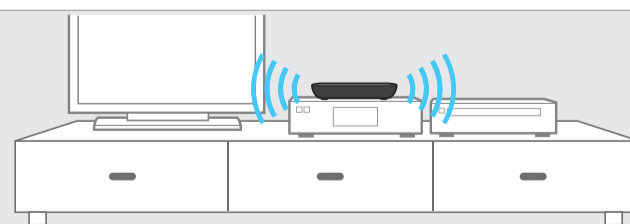
Ndiqui udhëzimet për Initial Setup (Konfigurimi fillestar) të shfaqura në ekran.

- Ekran mund të qëndrojë i errët për disa sekonda pas shfaqjes së logos Sony, më pas shfaqet ekran i Initial Setup (Konfigurimi fillestar).
- Kur shfaqet ekran i Initial Setup (Konfigurimi fillestar) (në të cilin shfaqet një figurë e lajtësit dhe një dorë që mban një telekomandë), shtypni dhe mbani shtypur (+) (Hyrje) për të çiftuar telekomandën me lajtësin.
- Përfundoni procesin e Network setup (Konfigurimi i rrjetit), në rast të kundërt Initial Setup Wizard (Eksperti i konfigurimit fillestar) nuk mund të mbyllet.
- Duhet rreth 15 minuta për të përfunduar Initial Setup (Konfigurimi fillestar).

Për të kontrolluar pajisjet duke përdorur telekomandën

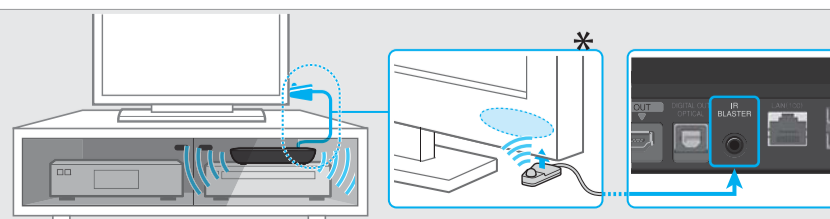
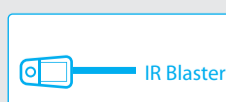
Ky lajtës është i pajisur me një IR Blaster të inkorporuar që pranon komanda nga telekomanda dhe i dërgon ato në pajisje të ndryshme të lidhura për t'i kontrolluar ato me telekomandën tuaj. Ky funksion funksionon kur lajtësi është i ndezur.

Kur e vendosni lajtësin pranë një pajisjeje të lidhur (siç ilustron në të djathtë), ju mund të kontrolloni pajisjen duke përdorur telekomandën, duke përfshirë përdorime të tilla si rregullimin e vullmit të televizorit ose të një marrësi AV.



Megjithatë, nëse e vendosni lajtësin në një vend ku nuk mund të arrihen sinjalet infra të kuqe, nuk mund të kontrolloni pajisjet e lidhura me IR Blaster të inkorporuar. Në këtë rast, lidheni IR Blaster që keni marrë si më poshtë:

- 1 Lidheni kabllo e IR Blaster lajtësin.
- 2 Vendoseni IR Blaster në mënyrë të tillë që transmetuesi me infra të kuqe të drejtohet nga marrësi i rezeve infra të kuqe (senzor) në pajisjen që dëshironi të kontrolloni, siç ilustron në të djathtë.



*Vendndodhja e marrësit IR mund të variojë në varësi të produktit që përdorni.

Zgjidhja e problemeve

Nuk ka figurë (ekrani është i errët).

- Sigurohuni që kordoni i rrymës së drejtpërdrejtë (rrjetit elektrik) të jetë lidhur mirë.
- Sigurohuni që të gjithë kabllot lidhëse të jenë lidhur mirë. (Në veçanti, sigurohuni që HDMI IN dhe OUT të jenë lidhur mirë).
- Ndryshojeni hyrjen e televizorit tuaj që të shfaqë sinjalin nga ky lajtës.
- Sigurohuni që treguesi i energjisë të jetë ndezur në ngjyrë të bardhë siç ilustrohet më poshtë.



Treguesi i energjisë

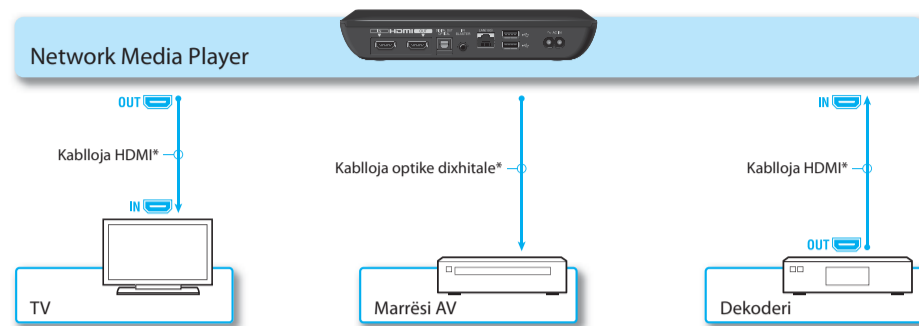
- Proveni të mëposhtmet:
 - Fikni dhe ndizni lajtësin.
 - Fikni dhe ndizni pajisjen e lidhur.
 - Shkëputni dhe pastaj rilidhni kabllon HDMI.
 - Shkëputni kordonin e rrymës së drejtpërdrejtë (rrjetit elektrik) nga lajtësi dhe rilidhni pas dy minutash.
- Foleja HDMI OUT është e lidhur me një pajisje DVI që nuk e mbështet teknologjinë e mbrojtjes së të drejtave të autorit.

Luajtësi nuk mund të lidhet me internetin.

- Sigurohuni që ruteri LAN ose ruteri me valë LAN të jetë ndezur.
- Sigurohuni që të kabllot LAN të jetë lidhur mirë kur përdorni një lidhje me tel me rrjetin.
- Kontrolloni konfigurimin e ruterit LAN ose ruterit me valë LAN. Për detaje, referojuni udhëzimeve të përdorimit të dhëna me ruterin LAN ose ruterin me valë LAN.
- Lëvizini lajtësin dhe ruterin me valë LAN më pranë njëri-tjetrit. Lidhja me valë LAN ndikohet nga mjedisi rrethues (materiali i murit, kushtet e marrjes së valëve radio, pengesat mes lajtësit dhe ruterit me valë LAN, etj.).
- Lëvizini lajtësin larg pajisjeve që përdorin brezin e frekuencës 2,4 GHz (mikrovala, pajisjet Bluetooth, pajisjet dixhitale me valë, etj.), ose fikini këto pajisje. Këto pajisje mund të ndërpresin komunikimin mes lajtësit dhe ruterit me valë LAN.
- Nëse nuk mund të lidheni me internetin me Wi-Fi, sigurohuni të mos keni të lidhur një kabllon LAN. Lajtësi i jep prioritet lidhjes LAN përpara lidhjes Wi-Fi.

Figura nga dekoderi nuk del saktë (përmes një marrësi AV).

- Sigurohuni që të gjithë kabllot HDMI të jenë lidhur mirë me dekoderin dhe me lajtësin.
- Fikni dekoderin dhe më pas ndizeni sërish.
- Nëse figura nuk del sërish mirë, rilidhni televizorin me lajtësin dhe lidhni marrësin AV dhe lajtësin me një kabllon dixhitale optike siç ilustrohet më poshtë.



* Nuk jepet

- Kur ky lajtës dhe televizori janë të lidhur me kabllon HDMI përmes një marrësi AV, figura mund të mos shfaqet mirë për shkak të veçorisë së mbrojtjes së të drejtave të autorit në disa dekodera. Në këtë rast, kontaktoni me operatorët e sistemit kabllor/satelitor të televizorit.

Telekomanda nuk funksionon.

- Sigurohuni që bateritë të jenë futur saktë.
- Përdorni telekomandën më pranë lajtësit.
- Shkëputni dhe lidhni sërish kordonin e rrymës së drejtpërdrejtë (rrjeti elektrik).

- Kryeni ri-çiftimin sipas procedurës së mëposhtme.

- 1 Shtypni butonin CONNECT, që ndodhet në fund të lajtësit, me një objekt të hollë dhe të mprehtë siç është maja e një pene, etj.
- 2 Ndiqini udhëzimet në ekran.



Përdorni një objekt të hollë dhe të mprehtë siç është maja e një pene, për të shtypur butonin CONNECT.

- Nëse tastiera e telekomandës nuk është përdorur për një farë kohe, ajo nuk do të ndjejë përpjekjet e përdorimit. Kur të dëshironi ta përdorni sërish, mbajeni telekomandën lart, ose pasi shtypni tastierën, ngrini gishtin prej saj për pak sekonda.

- Mos e mbuloni pjesën majtas lart të telekomandës, sepse aty ndodhet antena. Telekomanda mund të keqfunksionojë ose mund të mos punojë mirë nëse mbuloni antenën.

Të tjera

Kujdesi për klientët e Sony

Ju lutemi vizitoni faqen e mëposhtme të internetit:

Për klientët në Evropë dhe Mbretërinë e Bashkuar
<http://support.sony-europe.com/>

Për klientët në Azi, Paqësor dhe Afrikë
<http://www.sony-asia.com/support/>