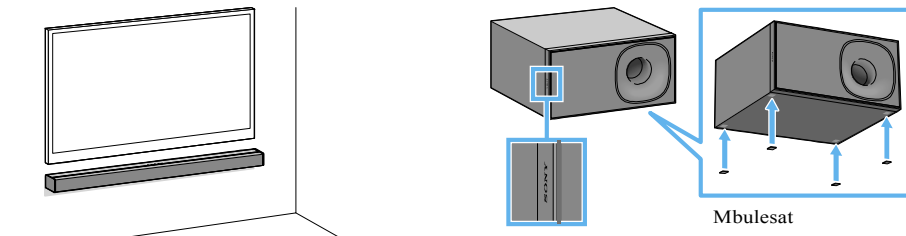
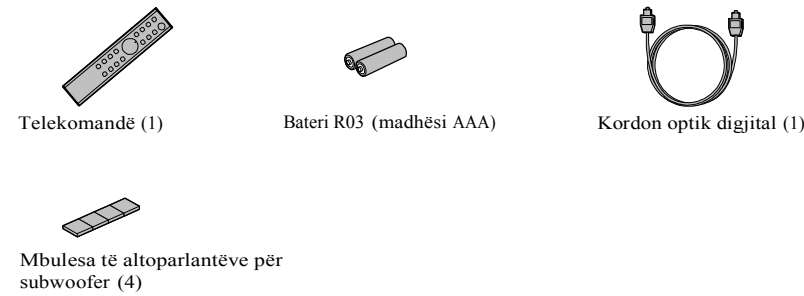


Aksesorët e dhënë

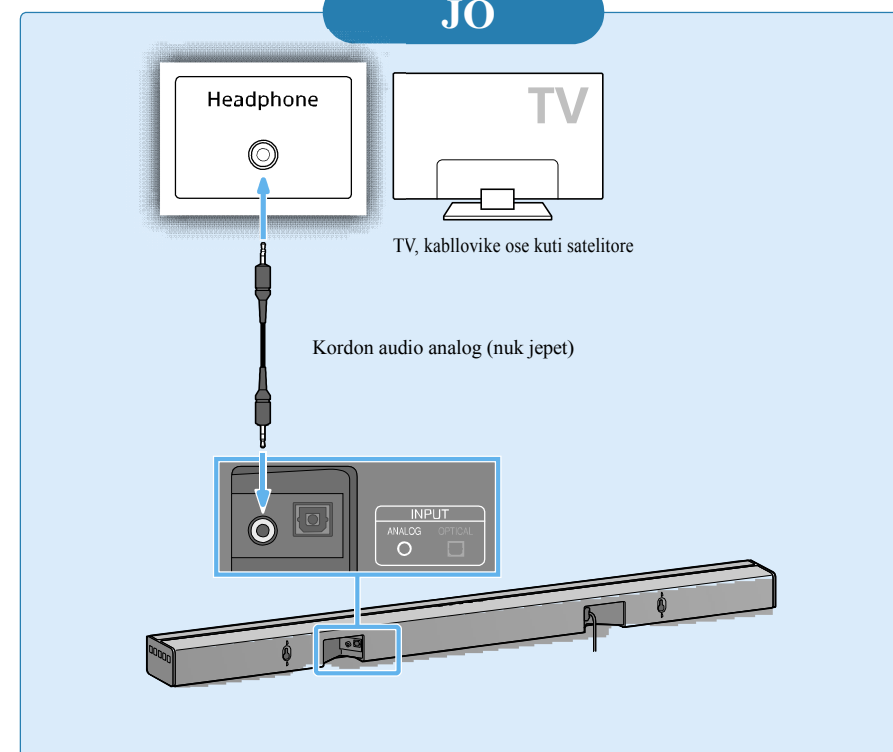
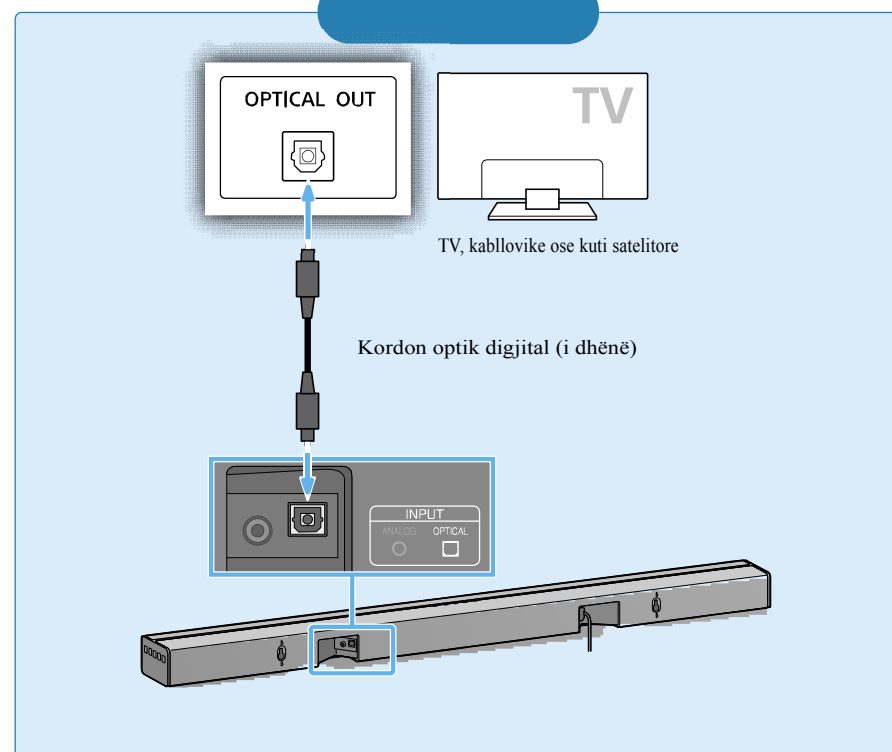


Shikoni manualin e përdorimit të dhënë.

Vendosni subwoofer në të majtë me "SONY" logo të kthyer nga përpara.

1 Lidhja me TV pajisje

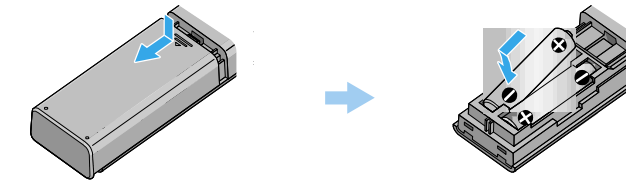
A ka kyçëse digjitale optike në TV pajisjen tuaj?



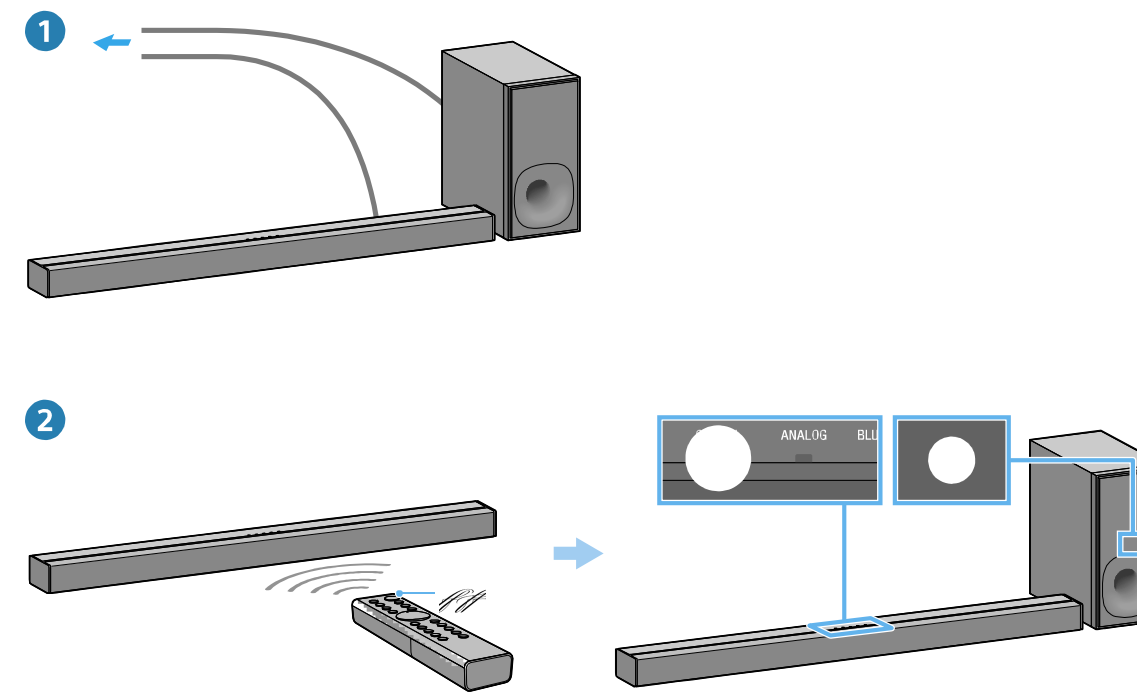
Shënim

Nëse kyçësja e TV pajisjes për kufje shërben si kyçëse për audio, kontrolloni rregullimet e TV-së. Për detaje, shikoni manualin e përdorimit të TV pajisjes.

2 Rregullimi i telekomandës

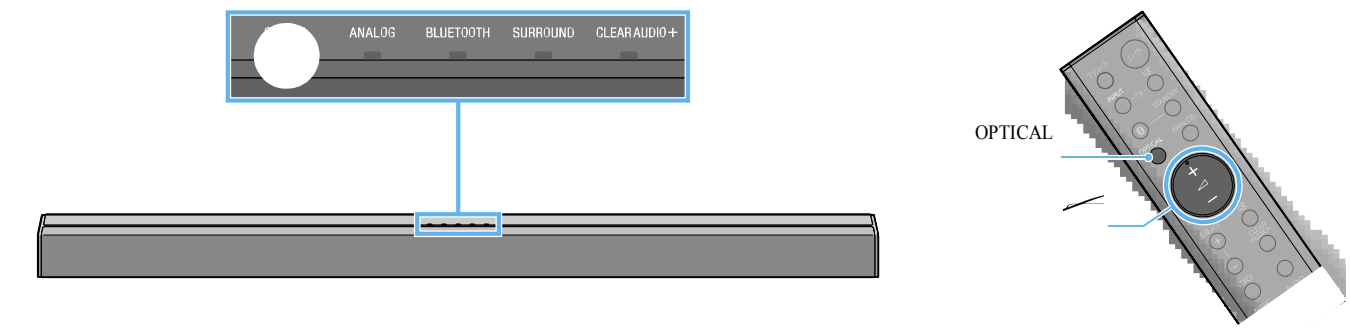


3 Kyçja e sistemit



- 1 Lidhni AC kordonin e rrymës (kryesorin).
- 2 Shtyp (on/standby) butonin. Indikator për sinjal ndriçon. Konfirmimi që on/standby indikator i subwoofer ndriçon gjelbër. Kur indikator është ndezur, kompletetohet lidhja pa tel mes Altoparantit shufrë dhe subwoofer. Nëse nuk ndriçon, transmetimi pa tel nuk është aktivizuar. Shikoni "Zëri pa tel i Subwoofer" në "Mënjanimi i problemeve" në manualin e përdorimit të dhënë.

4 Dëgjimi i zërit



Shtyp OPTICAL butonin për të kyçur OPTICAL indikatorin. Pastaj, shtyp (volume) butonin për të rregulluar zërin. Nëse e lidhni TV pajisjen tuaj me ANALOG kyçësen në hapin 1, shtypni ANALOG butonin.

Rregullimi u kompletua! Ju lutemi të shikoni Manualin e përdorimit për BLUETOOTH lidhjen dhe funksionet tjera.

