

Montavimas / Uzstādīšana / Paigaldamine

Priē montuojant

Norint montuoti įleidžiant, reikalingas bent 73 mm¹ / 42 mm² / 45 mm³ / 43 mm⁴ gylis. Išmatuokite dalies, į kurią norite montuoti garsiakalbį, gylį ir įsitikinkite, kad garsiakalbis neklidūs kitų automobilio dalių. Rinkdami montavimo vietą atsižvelkite į toliau nurodytą informaciją.

- Įsitikinkite, kad sumontavus garsiakalbį durelėse (priekinėse ar galinėse) arba ant galinės palangės, aplink nebus kliūčių.

Vidiniame priekinių ar galinių durelių skydelyje arba ant galinės palangės jau gali būti išpjauta montavimo anga. Tokiu atveju reikės modifikuoti tik plokišę.

- Jei garsiakalbių sistema montuosite galinėse ar priekinėse durelėse, įsitikinkite, kad garsiakalbio kontaktai, rėmelis ar magnetai neklidūs kitoms vidinems dalims, pvz., durelėse įtaisytam lango atidarymo ir uždarymo mechanizmui ir pan. Taip pat įsitikinkite, kad garsiakalbio grotelės nesilies su jokiais vidiniais įtaisais, pvz., langų rankenomis, durų rankenėlėmis, porankiais, durelių dėklais, lempuotėmis, sėdynėmis ar pan.
- Jei garsiakalbių sistema montuosite ant galinės palangės, įsitikinkite, kad garsiakalbio kontaktai, rėmelis ar magnetai nesilies su jokiomis automobilio vidinėmis dalimis, pvz., strypinėmis sukamosiomis spyruoklėmis (reikalingoms bagažinės dangčiai atidaryti ar uždaryti) ir pan. Taip pat įsitikinkite, kad garsiakalbio grotelės nesilies su jokiais vidiniais įtaisais, pvz., saugos diržais, galvos atramomis, centriniais stabdžių žibintais, galinių valytuvų vidiniais dangteliais, užuolaidėlėmis, oro gryntuvais ar pan.

Pirms uzstādīšanas

Vienlūmena uzstādīšanai nepieciešams vismaz 73 mm¹/42 mm²/45 mm³/43 mm⁴ dziļums. Izmēriet tās vietas dziļumu, kurā uzstādīsiet skaļruni, un pārlicinieties, vai skaļrunis netraucē citiem automašīnas komponentiem. Izvēloties uzstādīšanas vietu, paturiet prātā tālāk norādīto informāciju.

- Pārlicinieties, vai nekās netraucē uzstādīšanas vietā durvis (priekšējās vai aizmugures) vai pie aizmugures plaukta, kur uzstādīsiet skaļruni.
- Iespējams, ka durvju (priekšējo vai aizmugures) vai aizmugures plaukta iekšējā panelī jau ir izriezts caurums uzstādīšanai. Šādā gadījumā ir jāveic tikai apšuvuma modifīcēšana.

- Ja šo skaļrunu sistēmu uzstādīsiet durvis (priekšējās vai aizmugures), pārlicinieties, vai skaļruna kontaktligzdas, korpusi vai magnēti netraucē nekādām iekšējām daļām, piemēram, logu mehānismam durvis (atverot vai aizverot logu) u.tml.

Turklāt pārlicinieties, vai skaļruna režģis nesaskaras ar kādu iekšēju piederumu, piemēram, logu kļoki, durvju rokturi, roku paliktņi, durvju kabatīņu, lampaņu, sēdekli u.tml.

Dalių sąrašas / Daļu saraksts / Osade loend

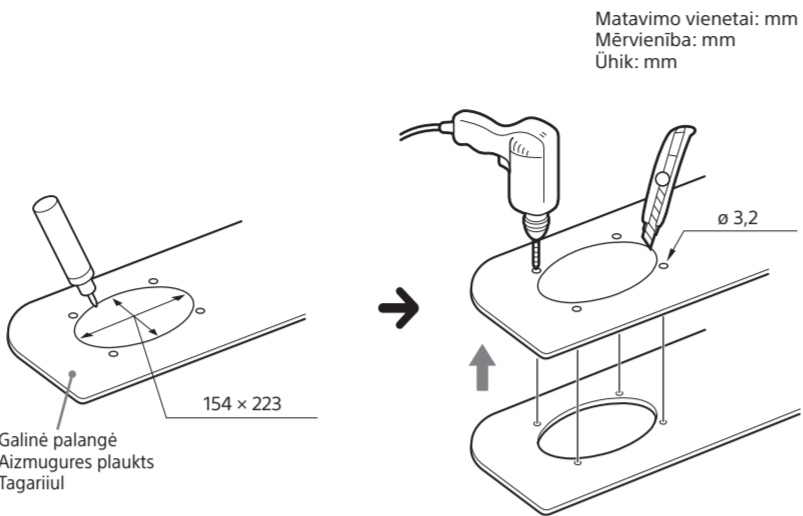
①	XS-FB6920E	XS-FB1620E
	(× 2)	
XS-FB1320E	XS-FB1020E	
	(× 2)	
②		③
(× 2)		
		ø 4 (× 8)
④	XS-FB6920E	XS-FB1620E
	(× 2)	
XS-FB1320E	XS-FB1020E	
	(× 2)	

Montavimas automobilio viduje / Uzstādīšana no automašīnas iekšpuses / Paigaldamine auto seest

GALINĒ PALANGĒ / AIZMUGURES PLAUKTS / TAGARIUL

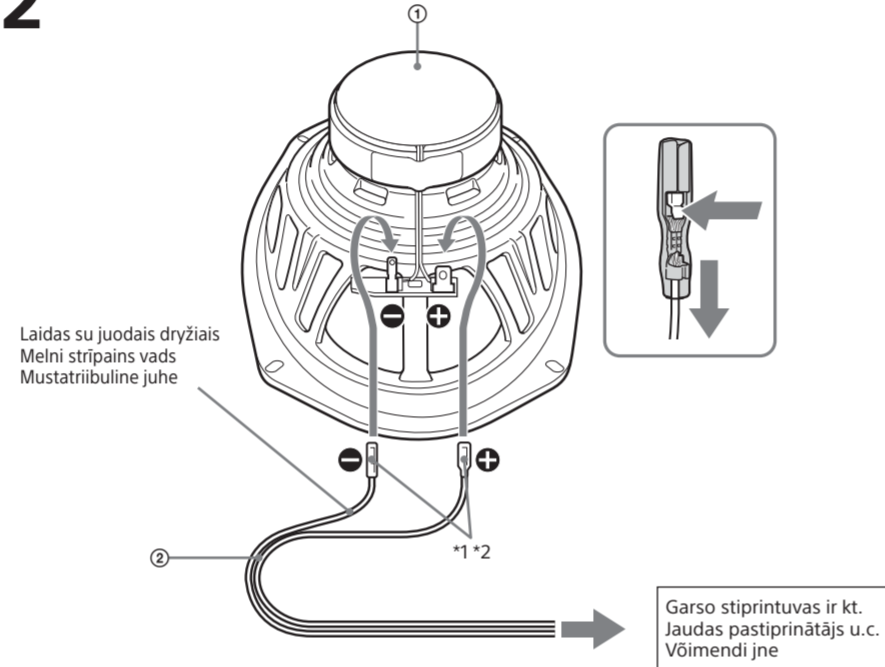
(XS-FB6920E)

1 Pažymēkite 4 varžtū angas. Jos turi būti 3,2 mm skersmens. Atzīmējiet 4 skrūvju caurumus un izurbiet tos 3,2 mm diametrā. Mark the 4 bolt holes and make them 3.2 mm in diameter.



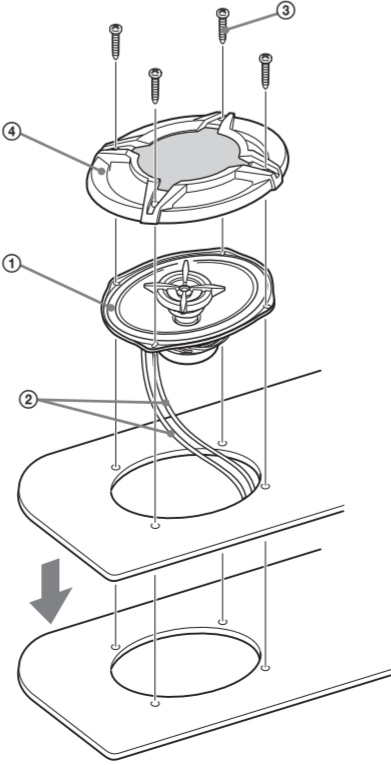
Matavimo vienetai: mm
Mėrvienība: mm
Ūhik: mm

2



- *1 Pastaba. Atleisdami daļi ②, tvirtai nuspaukšite laiķikji ir atsargiai atleiskite ③. Per stipriai spausdami galite pāzeisti garsiakalbji arba kontakto kabelij. *2 Baltas laidas – kairysis garsiakalbis Pilkas laidas – dešynysis garsiakalbis
- *1 Mārkus Juhtrne ② vabastamisel lūkake sakk tugevasti alla ja vabastage juhe ③ ettevaatlukit. Liigse jū kasutamisel vōib kōlar vōi klemmikaabel viga saada. *2 Valge juhe – vasakpooline kōlar Hail juhe – pārempooline kōlar
- *1 Piezīme. Atbrīvojot ②, stingri spiediet fiksatoru lejup un uzmanīgi atbrīvojiet ③. Izmantojot pārmēriģu spēku, var sabojāt skaļruna vai kontaktligzdas kabeli. *2 Baltais vads – kreisais skaļrunis Pelēkais vads – labais skaļrunis

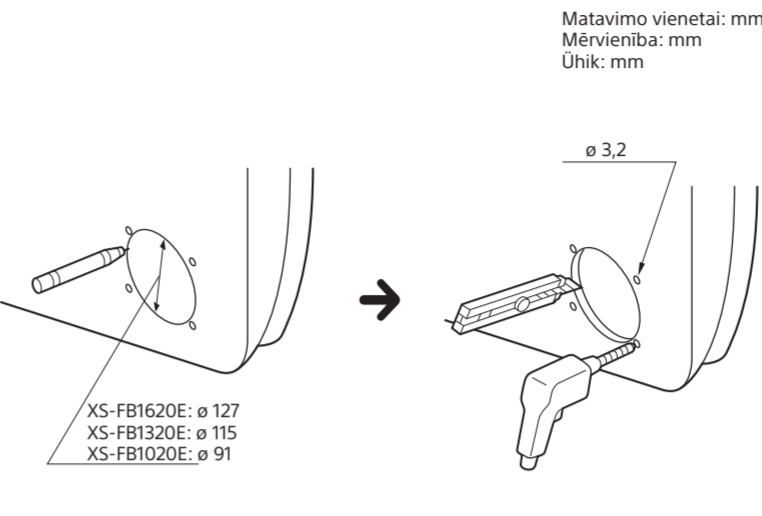
3



DURELĒS (PRIEKINĒS AR GALINĒS) / DURVIS (PRIEKŠĒJĀS/AIZMUGURES) / UKS (EESMINE/TAGUMINE)

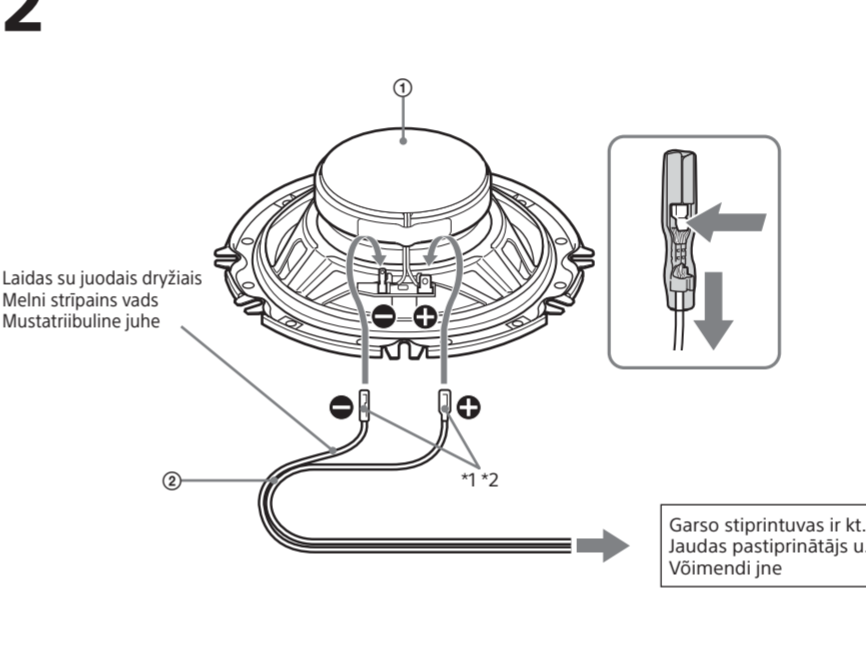
(XS-FB1620E/XS-FB1320E/XS-FB1020E)

1 Pažymēkite 4 varžtū angas. Jos turi būti 3,2 mm skersmens. Atzīmējiet 4 skrūvju caurumus un izurbiet tos 3,2 mm diametrā. Mark the 4 bolt holes and make them 3.2 mm in diameter.



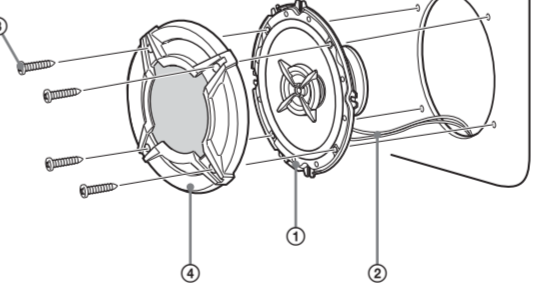
Matavimo vienetai: mm
Mėrvienība: mm
Ūhik: mm

2



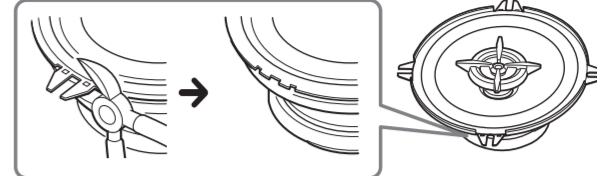
- *1 Pastaba. Atleisdami daļi ②, tvirtai nuspaukšite laiķikji ir atsargiai atleiskite ③. Per stipriai spausdami galite pāzeisti garsiakalbji arba kontakto kabelij. *2 Baltas laidas – kairysis garsiakalbis Pilkas laidas – dešynysis garsiakalbis
- *1 Mārkus Juhtrne ② vabastamisel lūkake sakk tugevasti alla ja vabastage juhe ③ ettevaatlukit. Liigse jū kasutamisel vōib kōlar vōi klemmikaabel viga saada. *2 Valge juhe – vasakpooline kōlar Hail juhe – pārempooline kōlar
- *1 Piezīme. Atbrīvojot ②, stingri spiediet fiksatoru lejup un uzmanīgi atbrīvojiet ③. Izmantojot pārmēriģu spēku, var sabojāt skaļruna vai kontaktligzdas kabeli. *2 Baltais vads – kreisais skaļrunis Pelēkais vads – labais skaļrunis

3



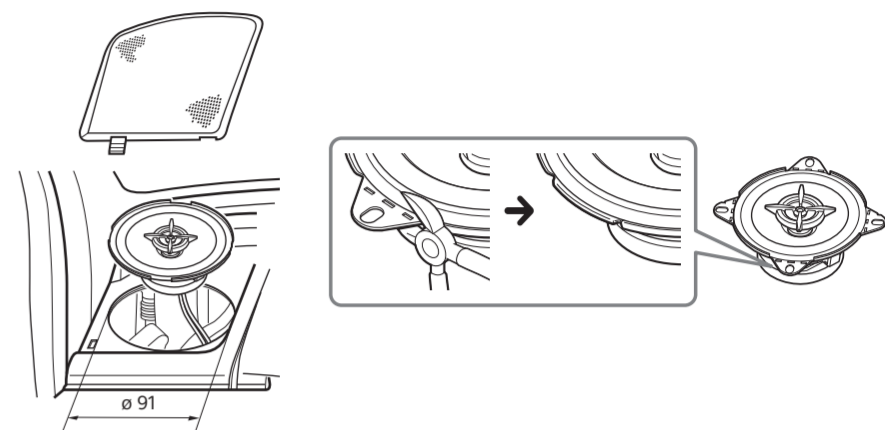
Montuojama įleidžiant (lygiai su prietaisų skydelio paviršiumi) / Uzstādīšana uz plakanas virsmas (uzstādīšana vienā līmenī ar paneļa virsmu) / Tasasele pinnale paigaldamine (otse armatuuri pinnale paigaldamine)

XS-FB1320E



Matavimo vienetai: mm
Mėrvienība: mm
Ūhik: mm

XS-FB1020E



Šji garsiakalbji galima pritaikyti beveik bet kokio tipo automobiliu, pašalinant tvirtinimo auseles. Žirklemis, replėmis arba panašiu įrankiu nukirpkite arba nulaužkite dvi tvirtinimo auseles taip, kad jos būtų lygios su garsiakalbio rėmelio kraštu, kaip pavaizduota.

Pastaba

Pašalinę tvirtinimo auseles, garsiakalbio rėmelį imkite atsargiai, nes kraštai gali būti aštrūs.

Iepriekš neņemot montāžas cilpas, šo skaļruni var uzstādīt praktiski jebkurā automašīnā. Izmantojiet dzirkles, knaibles vai tamli dzigu instrumentu, lai nogrieztu vai nokniebtu divas montāžas cilpas tāda veida, ka tās ir vienā līmenī ar skaļruna korpusu, kā parādīts attēlā.

Piezīme

Pēc montāžas cilpu neņemšanas rikoļojieties ar skaļruna korpusu uzmanīgi, jo tā malas var būt asas.

Seda kōlarit saab sobitada paigaldussakkide eemaldamise järeļ peaaegu igat tūipi autosse. Lōigake vōi nāpistage kaks paigaldussakkī kāāride vōi tangidega āra, nii et sakkide koht oleks kōļari raami servaga ūhetasane, nagu joonisel nāidatud.

Mārkus

Olge pārast paigaldussakkide eemaldamist kōļari raami kāsitsemisel ettevaatluk, kuna servad vōivad olla teravad.