

# FM/AM Radio

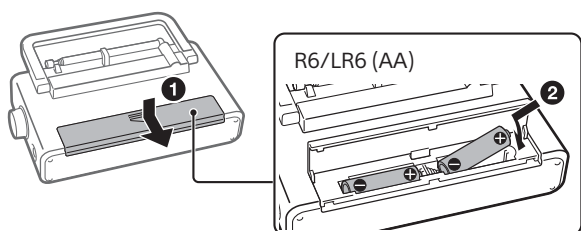
Naudojimo instrukcija  
Lietošanas instrukcijas  
Kasutusjuhend



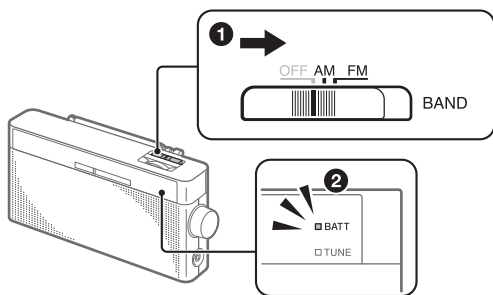
©2015 Sony Corporation

ICF-306

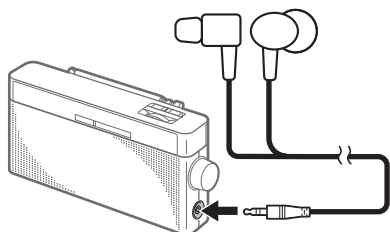
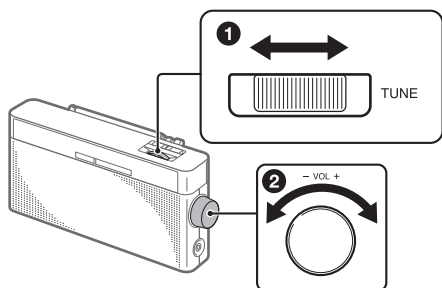
1



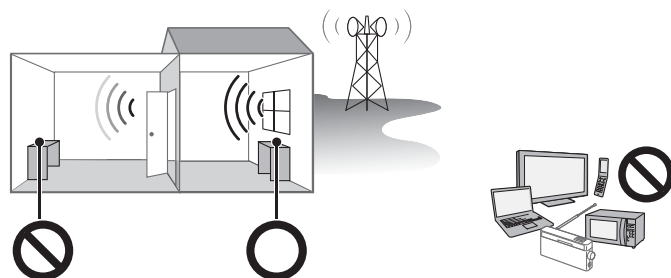
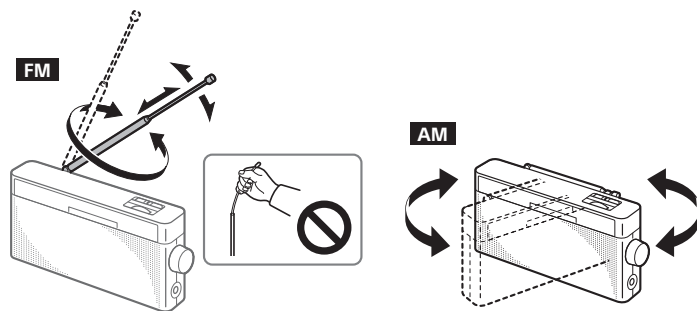
2



3



Kaip pagerinti ryšį/Labākai uztveršanai/Paremaks vastuvõtmiseks



## Lietuvių

### ĮSPĖJIMAS

Saugokite maitinimo elementus arba aparatą su įmontuotais maitinimo elementais nuo per didelio karščio, pvz., saulės šviesos, ugnies ir pan.

Etiketė ir svarbi saugos informacija yra įrenginio išorėje, jo apačioje.

### Atsargumo priemonės

- Įrenginiui tinkama tik 3 V nuolatinė srovė ir reikalingi du R6 / LR6 (AA dydžio) maitinimo elementai.
- Venkite ekstremalios temperatūros, tiesioginės saulės šviesos, drėgmės, smėlio, dulkių ar mechaninio poveikio. Niekada nepalikite saulėje vietoje pastatytame automobilyje.
- Jei į įrenginį patektų koks nors daiktas, išimkite maitinimo elementus ir prieš toliau naudodami duokite įrenginį patikrinti kvalifikuotiems specialistams.
- Kadangi garsiakalbyje yra stiprus magnetas, asmenines magnetines kredito korteles arba prisukamus laikrodžius laikykite kuo toliau nuo įrenginio, kad išvengtumėte galimos magneto sukeltos žalos.
- Nešvarų korpusą valykite minkštu sausu audiniu, šiek tiek sudrėkintu švelniu valikliu.
- Nenaudokite abrazyvinių valiklių ar cheminių tirpiklių, nes galite deformuoti korpusą.
- Neaptaškykite įrenginio vandeniu. Įrenginys nėra atsparus vandeniui.
- Klausydamiesi muzikos šiuo įrenginiu dideliu garsumu galite sugadinti klausą. Eismo saugos sumetimais nenaudokite šio įrenginio, kai vairuojate automobilį arba važiuojate dviračiu.
- Tam tikromis aplinkybėmis, ypač jei oras labai sausas, prisilietę prie kito daikto (šiuo atveju – ausų kištukų ausyse) galite pajusti statinės elektros išlydį arba smūgį. Šis natūralus išlydis yra labai silpnas ir jį sukelti ne mūsų gaminy, bet natūralios aplinkos sąlygos.
- Atsižvelgiant į radijo signalų stiprumą, indikatorius TUNE (derinimas) gali neužsidegti, net jei radijas transliuojamas. Be to, indikatorius gali per klaidą užsidegti dėl pašalinio triukšmo, net kai radijas netransliuojamas. Indikatorius TUNE duomenys yra orientaciniai.
- Norėdami prijungti ausines (nepriedamos) prie įrenginio, naudokite ausines su erdvinio garso (3 polių) arba monofoniniu (2 polių) mažuoju kištuku. Naudodami kitų tipų kištukus galite negirdėti garso.

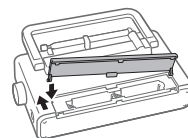
### Kada keisti maitinimo elementus

Visus maitinimo elementus pakeiskite naujais, kai indikatorius BATT (maitinimo elementai) priges arba garsas taps silpnas.

### Pastabos dėl maitinimo elementų

- Nenaudokite seno maitinimo elemento kartu su nauju ar skirtingų tipų maitinimo elementų.
- Jei ilgą laiką nenaudosite įrenginio, išimkite maitinimo elementus, kad nesugadintumėte įrenginio dėl maitinimo elementų nuotėkio ir korozijos.
- Jei pakeitus maitinimo elementus radijas neįsijungia, patikrinkite, ar maitinimo elementus įdėjote tinkama puse (+ ir -).
- Ant maitinimo elementų yra nurodyta data, iki kada juos rekomenduojama naudoti. Naudojant nebetinkamus naudoti maitinimo elementus, jų veikimo trukmė bus itin trumpa. Patikrinkite tinkamumo naudoti pabaigos datą ant maitinimo elementų ir pakeiskite juos naujais, jei galiojimas pasibaigęs.

### Jei nukrito maitinimo elementų skyrius dangtelis



Įkiškite dešinįjį kabliuką į tinkamą angą, tada padėkite kairįjį kabliuką ant angos krašto ir lėtai stumkite, kol įstatysite jį į angą.

Jei kiltų su įrenginiu susijusių klausimų arba problemų, pasitarkite su artimiausiu „Sony“ parduotuvė.

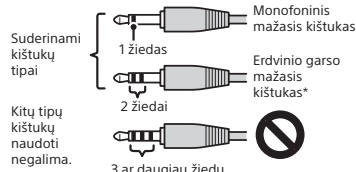
### Specifikacijos

- Dažnių diapazonas:** FM: 87,5–108 MHz; AM: 530–1 605 kHz
- Vidutinis dažnis:** FM: 10,7 MHz; AM: 455 kHz
- Garsiakalbis:** maždaug 6,6 cm skersmens, 8 Ω
- Išvestis:** □ (ausinių) lizdas (3,5 mm skersmens mini lizdas)
- Išvesties galia:** 100 mW (esant 10 % harmoniniam iškraipymui)
- Maitinimo reikalavimai:** 3 V nuolatinė srovė, du R6 / LR6 (AA dydžio) maitinimo elementai
- Maitinimo elementų veikimo trukmė\*:** maždaug 100 valandų (transliuojant FM); maždaug 110 valandų (transliuojant AM)

\* Klausantis per garsiakalbį naudojant „Sony“ (LR6SG) šarminius maitinimo elementus. Faktinė maitinimo elementų veikimo trukmė gali gerokai skirtis atsižvelgiant į maitinimo elementų tipą (pvz., naudojant įkraunamus maitinimo elementus), naudojimą ir aplinkybes.

**Matmenys (P / A / G):** maždaug 190,1 × 97,3 × 51,3 mm (įskaitant išsikišusias dalis)  
**Svoris:** maždaug 400 g (su maitinimo elementais)

Gamintojas pasilieka teisę iš anksto neperspėjęs keisti dizainą ir specifikacijas.



\* Prijungę erdvinio garso ausines, abiem ausimis girdėsite monofoninį garsą.

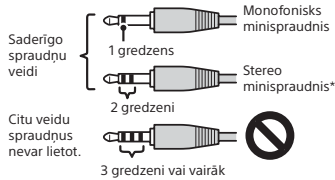
**BRĪDINĀJUMS**

Nepakļaujiet baterijas/akumulatorus vai aparātu ar ievietotām baterijām/akumulatoriem pārmērīgam karstumam, piemēram, saules stariem, ugunij vai tamlīdzīgi.

Nosaukuma plāksnīte un svarīga informācija par drošību atrodas uz iekārtas apakšējā paneļa.

**Piesardzības pasākumi**

- Iekārtas darbināšanai nodrošiniet tikai 3 V līdzstrāvu ar divām R6/LR6 (AA formāta) baterijām/akumulatoriem.
- Izvairieties no pakļaušanas galēju temperatūras, tiešas saules gaismas, mitruma, smilšu, putekļu un mehānisku triecienu kvalificētam servisā darbiniekam.
- Tā kā skaļruni tiek izmantots spēcīgs magnēts, neturiet iekārtas tuvumā personiskās kredītkartes, kurās izmantots magnētisks kodējums, vai pulkstenus ar atspēru mehānismu, lai novērstu iespējamās magnēta bojājumus.
- Ja korpus tiek notraipīts, notīriet to ar mikstu, sausu drāniņu, kas mazliet samitrināta maiga mazgāšanas līdzekļa šķīdumā.
- Nekad neizmantojiet abrazīvus tīrītājus vai ķīmiskus šķīdinātājus, jo tie deformē apvalku.
- Sargiet iekārtu no ūdens šļakatām. Šī iekārta nav ūdensdroša.
- Šīs iekārtas klausīšanās lielā skaļumā var ietekmēt jūsu dzirdi. Satiksmes drošības nolūkos nelietojiet šo iekārtu, braucot ar automašīnu vai divriteni.
- Noteiktos apstākļos (īpaši tad, ja gaiss ir ļoti sauss), nav nepareasta parādība novērot statiskās elektrības izlādi jeb triecienu, kad ķermenī saskaras ar citu priekšmetu — šajā gadījumā austiņām saskaroties ar ausī(-im). Šīs dabiskās izlādes enerģija ir ārkārtīgi maza, un to nerada jūsu izstrādājums, bet dabiskās vides parādība.
- Atkarībā no radio signālu stipruma indikatora TUNE (noskaņošanās) var neieidēties arī tad, ja tiek saņemta apraide. Taču indikators var iedēties nepareizi ārēja trokšņa dēļ arī tad, ja apraide netiek saņemta. Izmantojiet indikatoru TUNE tikai atsaucei.
- Kad iekārta pievienojat austiņas (komplektācijā neietilpst), izmantojiet austiņas ar stereo (3 polu) vai monofonisko (2 polu) minispraudni. Izmantojot citu veidu spraudņus, skaņa var nebūt dzirdama.



\* Ja pievienosit stereo austiņas, abās ausīs dzirdēsiet monofonisku skaņu.

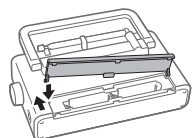
**Kad jāmaina baterijas/akumulatori**

Nomainiet visas baterijas/akumulatorus pret jauniem, kad indikators BATT (baterija) kļūst blāvs vai skaņa kļūst vāja.

**Piezīmes par baterijām/akumulatoriem**

- Nelietojiet vecu bateriju/akumulatoru kopā ar jaunu, kā arī atšķirīgu veidu baterijas/akumulatorus.
- Ja gatavojaties neizmantot iekārtu ilgu laiku, izņemiet baterijas/akumulatorus, lai izvairītos no iespējamā bojājuma, ko var izraisīt bateriju/akumulatoru noplūde vai korozija.
- Pārbaudiet, vai baterijas/akumulatori ir ievietoti pareizajā orientācijā (+ un -), ja pēc bateriju/akumulatoru nomaināms radio nevar ieslēgt.
- Pareizai lietošanai baterijām/akumulatoriem ir norādīts ieteicamais derīguma termiņš. Izmantojot baterijas/akumulatorus ar beigušos derīgumu, to darbības ilgums būs ļoti īss. Pārbaudiet bateriju/akumulatoru derīguma termiņu un, ja tas ir beidzies, aizstājiet ar jaunām baterijām/akumulatoriem.

**Ja atvienojas bateriju nodalījuma vāciņš**



Ievietojiet vācīna labā āķīša izcīlni labajā atverē, pēc tam novietojiet kreisā āķīša izcīlni nodalījuma malā un lēni bīdīet to iekšā, līdz tas ir atrodas kreisajā atverē.

Ja rodas jautājumi vai problēmas saistībā ar iekārtu, sazinieties ar tuvāko Sony izplatītāju.

**Specifikācijas**

**Frekvenču diapazons:** FM: 87,5 MHz – 108 MHz / AM: 530 kHz – 1605 kHz  
**Starpfrekvence:** FM: 10,7 MHz/AM: 455 kHz  
**Skaļrunis:** aptuveni 6,6 cm diametrā, 8 Ω  
**Izvad:** ∅ (austiņu) ligzda (∅3,5 mm minispraudnim)  
**Izejas jauda:** 100 mW (pie 10% harmoniskajiem kropļojumiem)  
**Enerģijas prasības:** 3 V līdzstrāva, divas R6/LR6 (AA formāta) baterijas/akumulatori  
**Bateriju/akumulatoru darbības laiks\*:** aptuveni 100 stundas (FM uztveršana)/aptuveni 110 stundas (AM uztveršana)

\* Ja klausāties ar skaļruni un izmantojat Sony ražotas sārnu baterijas (LR6SG). Faktiskais bateriju/akumulatoru darbības laiks būtiski mainās atkarībā no bateriju veida (piem., akumulatoriem), lietojuma un apstākļiem.

**Izmēri (P/A/D):** aptuveni 190,1 mm × 97,3 mm × 51,3 mm (ieskaitot izvirzītās daļas)  
**Masa:** aptuveni 400 g (ar baterijām/akumulatoriem)

Dizains un specifikācijas var mainīties bez brīdinājuma.

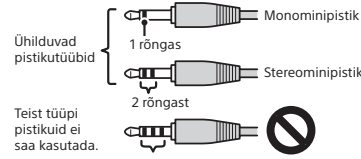
**HOIATUS**

Patareidid või patareidega seadet ei tohi asetada liigse kuumuse kätte, nagu pārkesevalgus, tuli vms.

Nimeplaat ja tāhtis ohustusteave asuvad seadme all.

**Ettevaatusabinõud**

- Kasutage seadet ainult 3 V alalisvooluga kahe R6/LR6 patareiga (AA).
- Vāltige āārmuslikke temperatuure, seadme jātūmst otsese pārkesevalguse kätte, liivasele vōi tolmušele pinnale, samuti vāltige mehaanilisi lōoke seadmele. Ārge kunagi jātke seadet pārkese kätte pargitūd autosse.
- Kui midagi seadmesse kukub, eemaldage patareid ja laske enne edasist kasutamist kvalifitseeritūd tehnikul seade ūle vaadata.
- Kuna kōlaris kasutatakse tugevat magnetit, hoidke magnetkoodiga kredītkāardid vōi ūleskeeratavād (kāe) kelled seadmeest eemal, et mitte magnetit kahjustada.
- Kui korpus mārdrūb, pūhastage seda pehme kuiva lapiga, mida on ūrna pesuvahendiga niisutatūd.
- Ārge kunagi kasutage abrasivseid pūhastusvahendeid ega keemilisi lahuseid, kuna need vōivad korpusi kahjustada.
- Veenduge, et seadmele ei satuks veepritsmeid. See seade ei ole veekindel.
- Seadme kuulamine vāga tugeva heliga vōib teie kuulmist mōjūtada. Liiklusohutuse tagamiseks ārge kasutage seadet sōiduki juhtimise vōi jalgrattaga sōitmise ajal.
- Teatud tingimustes, eriti kui ūhk on vāga kuiv, pole ebatavāline, kui tekib staatlīne laengu vōi elektrilōoke ajal, mil teie keha mōne teise esemega (praegusel juhul nōopkuularitega, mis teie kōrva/kōrvu puudutavad) kokku puutub. Selle loodusliku laengu energija on vāga vāike ja seda ei eralda teie toode, vaid pīgem looduslik keskkond.
- Olenevalt raadiosignālide tugevusest ei pruugi mārgutuli TUNE (hāālestamine) sūtūtda isegi ringhāālingu vastuvōtmisel. Peale selle vōib mārgutuli sūtūtda ekslikult vālise mūra tōttu, isegi kui ringhāālingut vastu ei vōeta. Kasutage mārgutuld TUNE ūksnes abistava vahendina.
- Kui ūhendate seadme kūlge kōrvaklapid (pole komplektis), kasutage stereo- (3 poolusega) vōi mono- (2 poolusega) minipistikut. Teist tūipi pistikute kasutamisel ei pruugi heli kuuldav olla.



\* Stereokōrvaklappide ūhendamisel kuulete mōlemas kōrvas monoheli.

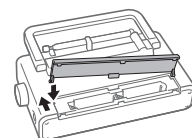
**Patareide vahetamine**

Vahetage kōik patareid uute vastu, kui nāidikt BATT (patarei) tuhmmud vōi heli nōrgeneb.

**Mārkused patareide kohta**

- Ārge kasutage koos vana ja ūu patareid ega erinevat tūipi patareidid.
- Kui te seadet pikema aja jooksul kasutada ei kavate, eemaldage patareid, et vāltida nende lekkimiseist ja korrosioonist tekkvāivā kahjustusi.
- Kui raadio pārast patareide vahetamist sisse ei lūlītu, kontrollīge, et patareid oleksid sissestatud ūigetpīdi (+) ja (-).
- Patareidel on korralīkucs toimimiseks soovitatav kasutustāhtaeg. Aegunud patareide kasutamisel vōib patarei eluīga olla āārmiselt lūhīke. Kontrollīge patareide kasutustāhtaega ja kui patareid on aegunud, asendage need uuteaga.

**Kui patareikambri kate āra tuleb**



Pange kaane pārempoolne sakk pārempoolsesse aku ja vasakpoolne sakk avause servale ning lūkake aeglaselt, kuni see vasakpoolsesse aku libiseb.

Kui teil on seadme kohta kūsimusi vōi sellega problēme, vōtke ūhendust Sony lāhīma edasimūjāga.

**Tehnilisē andmed**

**Sageduspiirkond:** FM: 87,5–108 MHz / AM: 530–1605 kHz  
**Vahesagedus:** FM: 10,7 MHz / AM: 455 kHz  
**Kōlar:** lābimōdēt on ligikāudu 6,6 cm, 8 Ω  
**Vāljund:** ∅ (kōrvaklappide) pistikt (∅ 3,5 mm minipistik)  
**Vāljundvōimsus:** 100 mW (10% harmoniilīne moonutus)  
**Vōimsuse nōuded:** 3 V alalisvool, kaks R6/LR6 (suurus AA) patareid  
**Patarei tōīgija\*:** ligikāudu 100 tundi (FM-i vastuvōtt) / ligikāudu 110 tundi (AM-i vastuvōtt)

\* Kōlarite kaudu kuulāmisel Sony valmistatud (LR6SG) leelis-patareidega. Tegelik patarei tōīgija erīneb olulīsel, olenēds patarei tūībist (nt akud), kasutamisel ja kasutustingimustes.

**Mōtmed (L/K/S):** ligikāudu 190,1 × 97,3 × 51,3 mm (sh vājaulatuvad osad)

**Kaal:** ligikāudu 400 g (sh patareid)

Dizāini ja tehnilisi andmeid vōidakse ette teatamata muuta.