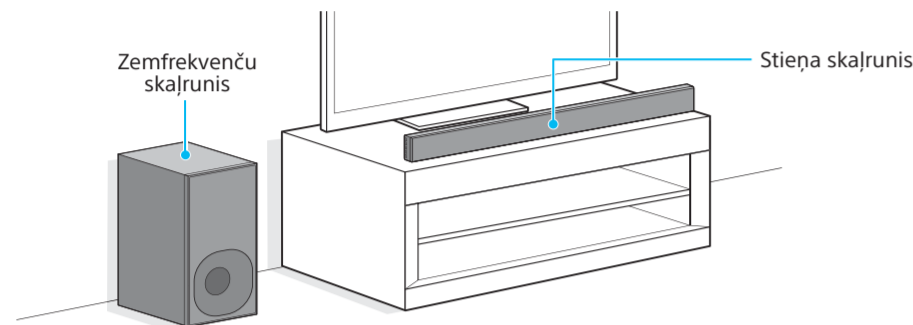
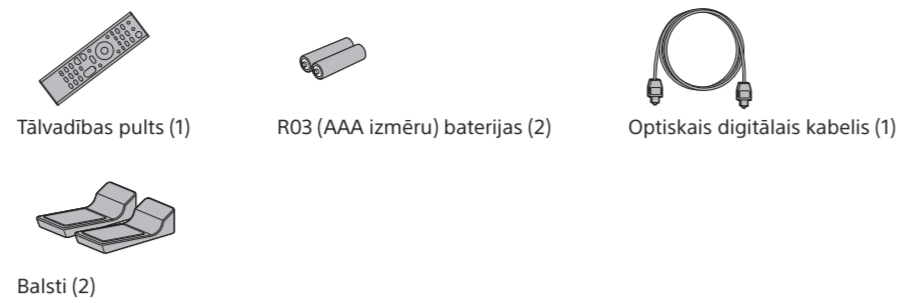


Komplektācijā iekļautie piederumi

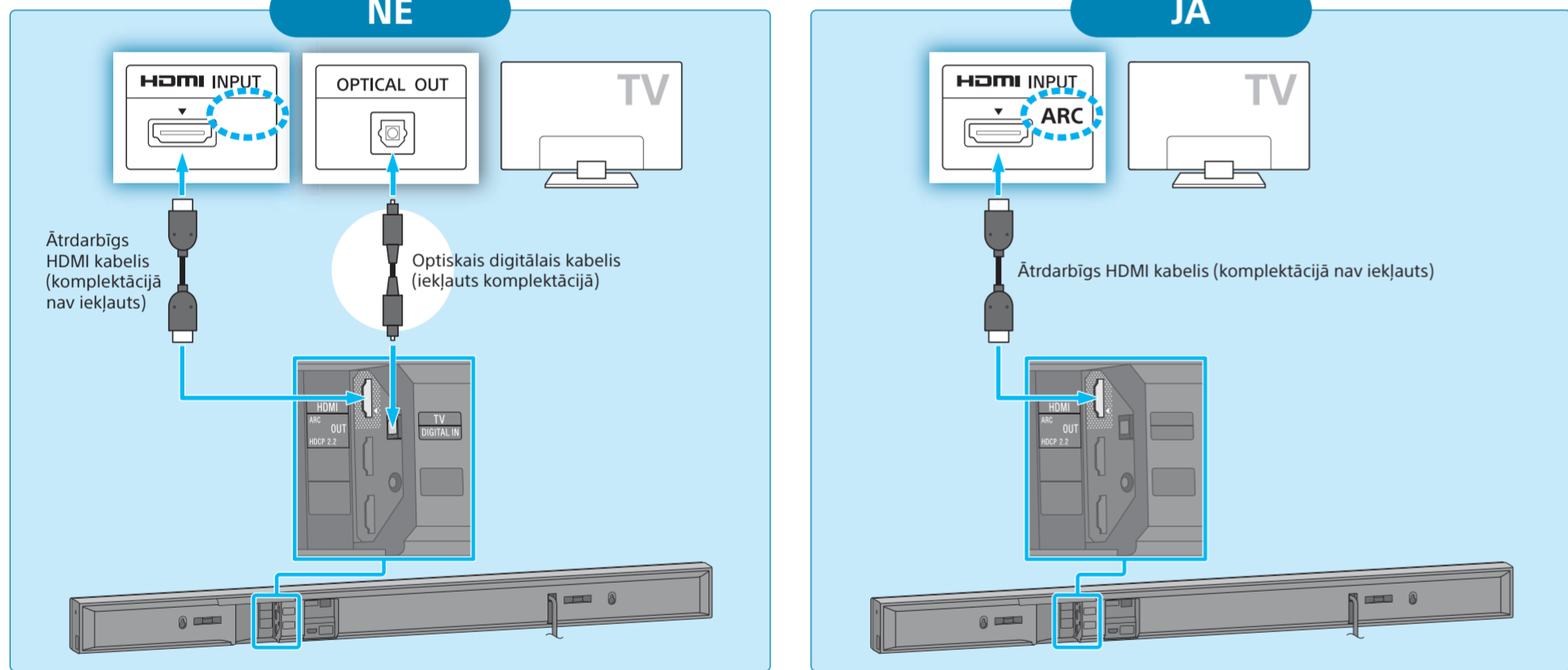


1 Savienošana ar TV

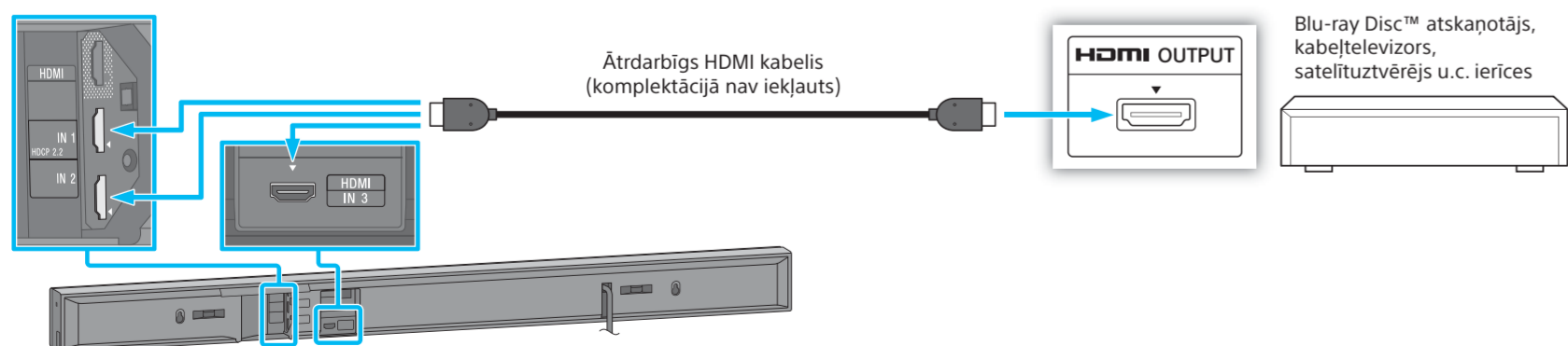
Vai jūsu TV iekārtas HDMI ieejas ligzdai ir atzīme ARC?

NĒ

JĀ

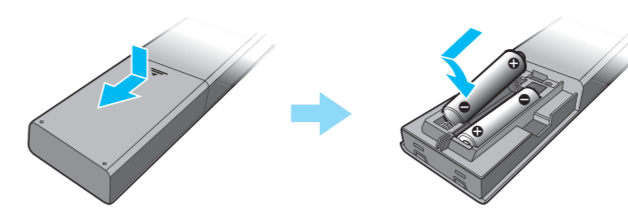


2 Savienošana ar citām ierīcēm

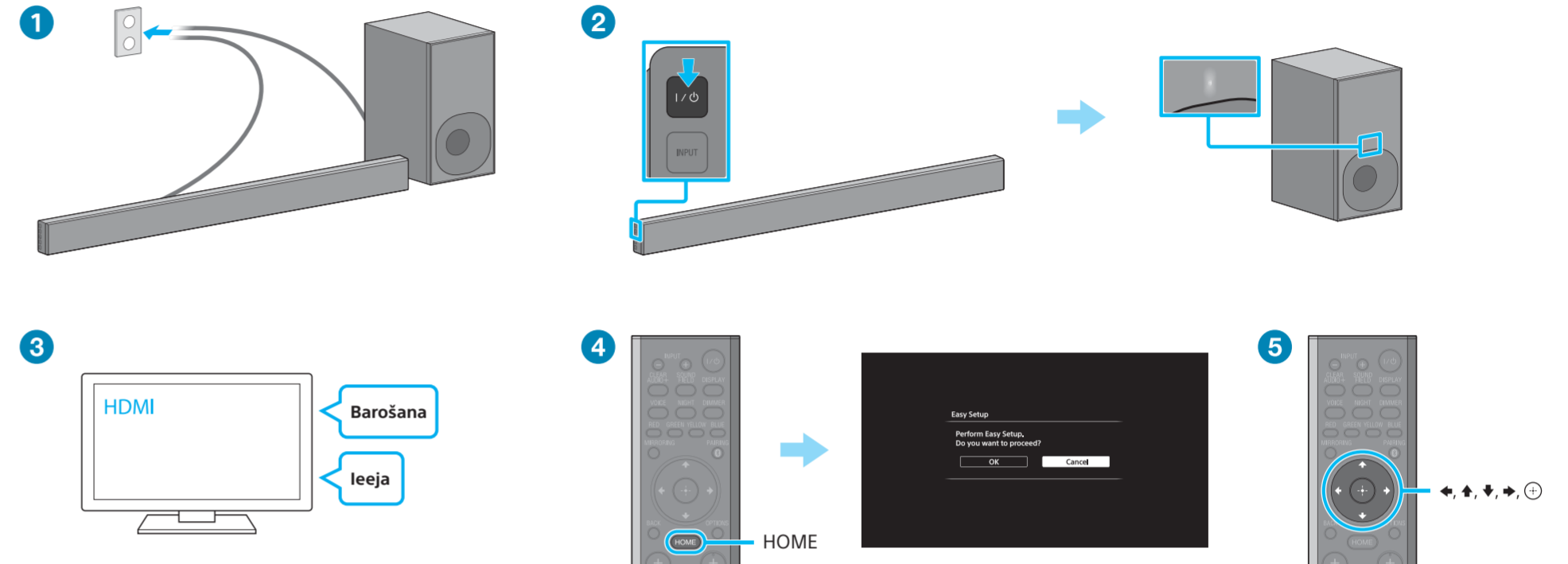


Padoms Lai izbaudītu ar autortiesībām aizsargātu 4K saturu, veidojiet savienojumu ar HDMI ligzdu, kas saderīga ar HDCP 2.2. Detalizētu informāciju sk. sadaļā "Ar autortiesībām aizsargāta 4K satura skatīšanās" komplektācijā iekļautajās lietošanas instrukcijās.

3 Tālvadības pults iestatīšana

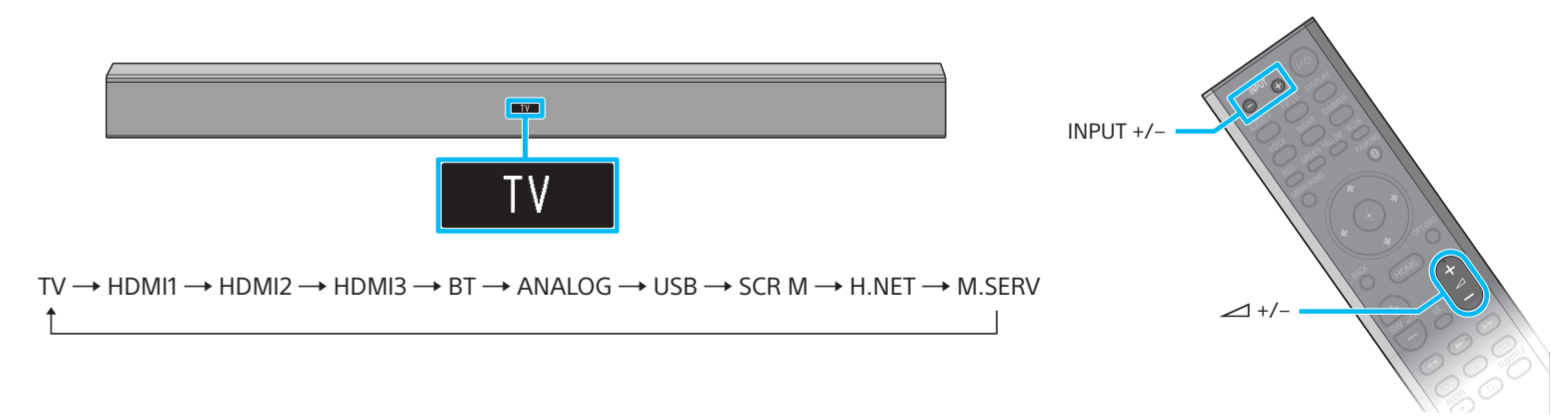


4 Sistēmas ieslēgšana



- 1 Pievienojiet maiņstrāvas barošanas vadus (elektroenerģijas tīkla pievadus).
- 2 Nospiediet I/O (ieslēgt/gaidstāve). Tiek izgaismots priekšējais panelis. Kad zemfrekvenču skaļruņa ieslēgšanas/gaidstāves iedegas zaļā krāsā, ir izveidots stieņa skaļruņa un zemfrekvenču skaļruņa bezvadu savienojums. Ja tas neiedegas, bezvadu pārraide nav aktivizēta. Sk. komplektācijā iekļautās lietošanas instrukcijas – sadaļas "Problēmu novēršana" punktu "Zemfrekvenču skaļrunis neskan".
- 3 Ieslēdziet TV un pēc tam mainiet TV ieeju uz to ieeju, kurai ir pievienots stieņa skaļrunis.
- 4 Kad priekšējā paneļa displejā izdzīst uzraksts PLEASE WAIT, nospiediet pogu HOME.
- 5 Spiediet **OK**, lai atlasītu [OK], pēc tam nospiediet **⊖**, lai palaistu funkciju [Easy Setup]. Izpildiet ekrānā redzamās instrukcijas, lai norādītu pamata iestatījumus, izmantojot **↔**, **↕**, **↔** un **⊖**.

5 Video/skaņas baudīšana, izmantojot pievienotās ierīces



Vairākkārt spiediet INPUT +/-, līdz vajadzīgā ierīce ir norādīta priekšējā paneļa displejā. Pēc tam vairākkārt spiediet **↔** +/-, lai regulētu skaļumu.

Iestatīšana ir pabeigta. Patīkamu klausīšanos!

Sk. komplektācijā iekļautās lietošanas instrukcijas, lai saņemtu detalizētu informāciju par tīkla savienojumu, funkciju NFC u.c. funkcijām.



SongPal

Gan vietnē Google Play™, gan vietnē App Store šim modelim ir pieejama īpaša lietojumprogramma.

Meklējiet "SongPal" un lejupielādējiet šo bezmaksas lietojumprogrammu, lai uzzinātu par tās ērtajām iespējām.