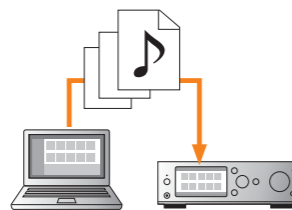


### Ātrās sākšanas norādījumi (šī rokasgrāmata)

Izskaidro darbības, sākot ar iekārtas uzstādīšanu un beidzot ar automātisku mūzikas kopēšanu datorā un atskaņošanu. Veicot 1.-3. darbību, varat ērti kopēt mūzikas failus iekārtā.



### Palīdzības norādījumi (tiešsaistes rokasgrāmata)

Sniedz informāciju par to, kā izmantot šo iekārtu.

- Iekļauta detalizēta informācija par to, kā izmantot funkcijas, piemēram, DSEE.
- Izmantojot sadaļu "Problēmu novēršana" vai meklējot pēc atslēgvārda, ātri piekļūstiet jaunākajai un citai nepieciešamajai informācijai.

HAP-S1:

[http://rd1.sony.net/help/ha/haps1/h\\_zz/](http://rd1.sony.net/help/ha/haps1/h_zz/)

HAP Music Transfer/HDD Audio Remote:

<http://rd1.sony.net/help/ha/hap1/>



### Uzziņu rokasgrāmata

Ietver informāciju par specifikācijām un piezīmes par iekārtas lietošanu.

SONY®

Lai iegūtu informāciju par iekārtas lietošanu, apmeklējiet šo tīmekļa vietni:

[http://rd1.sony.net/help/ha/haps1/h\\_zz/](http://rd1.sony.net/help/ha/haps1/h_zz/)

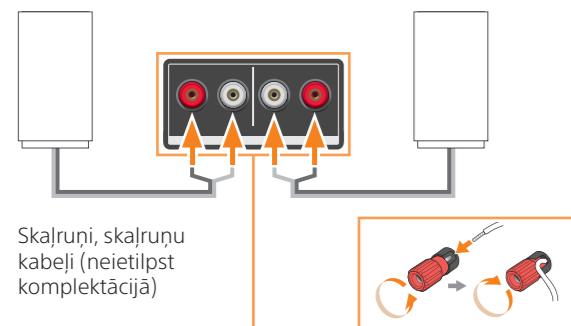


Ātrās sākšanas norādījumi

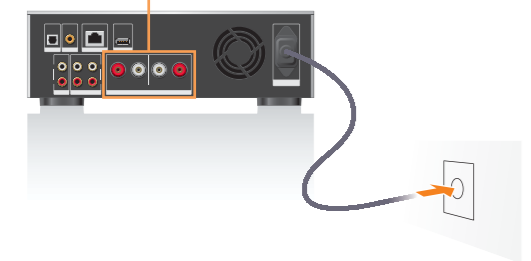


\* 4 4 7 2 8 4 5 1 4 \* (1)

# 1 Savienojiet iekārtu ar skaļruņiem

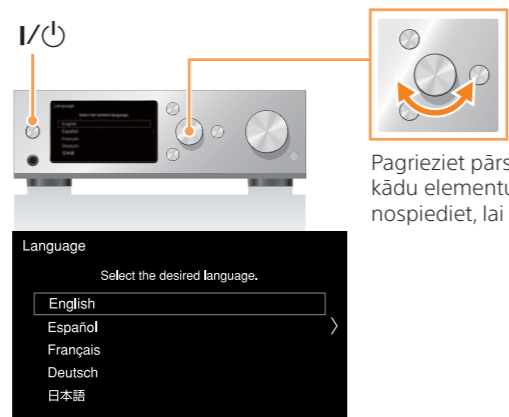


Skaļruņi, skaļruņu kabeļi (neietilpst komplektācijā)



Pēc iekārtas un skaļruņu savienošanas savienojiet maiņstrāvas barošanas vadu (elektroenerģijas tīkla pievadu) ar sienas rozeti (sienas kontaktligzdu).

# 2 Izveidojiet iekārtas un datora savienojumu, izmantojot vienu tīklu



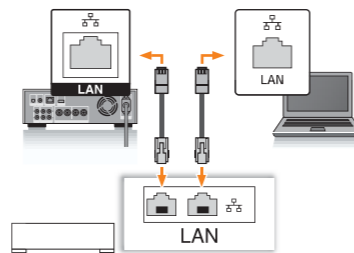
Pagrieziet pārslēgu, lai izvēlētos kādu elementu, un pēc tam nospiediet, lai veiktu ievadi.

## Ieslēdziet iekārtu un iestatiet to, izpildot ekrānā redzamos norādījumus.

Varat izveidot iekārtas savienojumu ar tīklu, izmantojot bezvadu vai vadu lokālā tīkla savienojumu.

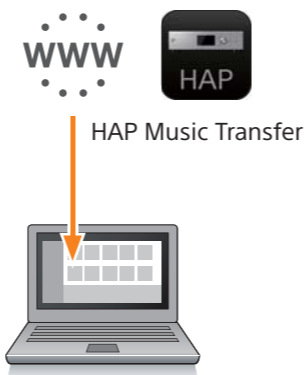
### Liela saturs apjoma pārsūtīšana uz iekārtu

Izmantojot LAN kabeļi, iespējams veikt ātrāku pārsūtīšanu. Vispirms pievienojiet LAN kabeļi, kā parādīts attēlā pa labi, un pēc tam ieslēdziet iekārtu.



Maršrutētājs/modems

# 3 Pārsūtiet mūzikas failus no datora uz iekārtu



## 1 Datorā instalējiet programmu HAP Music Transfer.

HAP Music Transfer ir programmatūra audio failu pārsūtīšanai no datora uz iekārtu.



Ja tiek rādīta ikona, iekārta un dators ir sekmīgi savienoti ar tīklu.

## 2 Startējiet HAP Music Transfer un pārsūtiet mūzikas failus uz iekārtu.

Daudzu failu pārsūtīšanai uz iekārtu un daudzu failu apstrādei iekārtā var būt nepieciešams ilgāks laiks. Datu apstrādes laikā tiek rādīts.

Apmeklējiet šo tīmekļa vietni un ievadiet HAP-S1: [www.sony.eu/support](http://www.sony.eu/support)

# Mūzikas atskaņošana

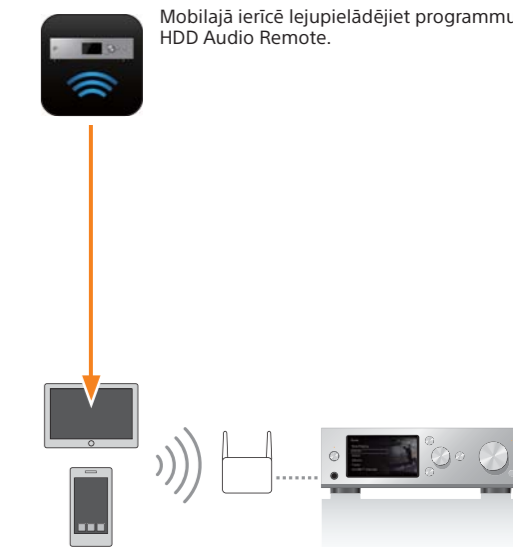


Pagrieziet pārslēgu, lai izvēlētos kādu elementu, un pēc tam nospiediet, lai veiktu ievadi.

## Atveriet sākuma izvēlni un atskaņojiet mūzikas failu.

Kopējot un pārsūtot failus, tiek rādīta ikona. Varat sākt atskaņot mūziku no failiem, kas ir pārsūtīti uz iekārtu un reģistrēti tajā.

## Ērta mūzikas atskaņošana, izmantojot viestālrūni vai planšētdatoru



Mobilajā ierīcē lejupielādējiet programmu HDD Audio Remote.

Apmeklējiet tālāk norādīto tīmekļa vietni, lai iegūtu papildinformāciju par iekārtu un tās izmantošanas iespējām:

[http://rd1.sony.net/help/ha/haps1/h\\_zz/](http://rd1.sony.net/help/ha/haps1/h_zz/)