

# SONY® STR-DH540

## Vodič za brzo postavljanje

4-448-427-11(1) (B5)

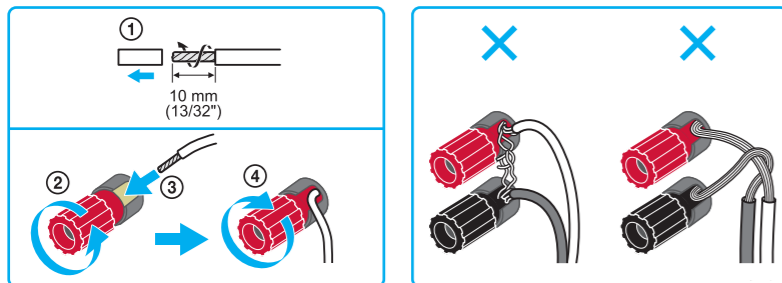
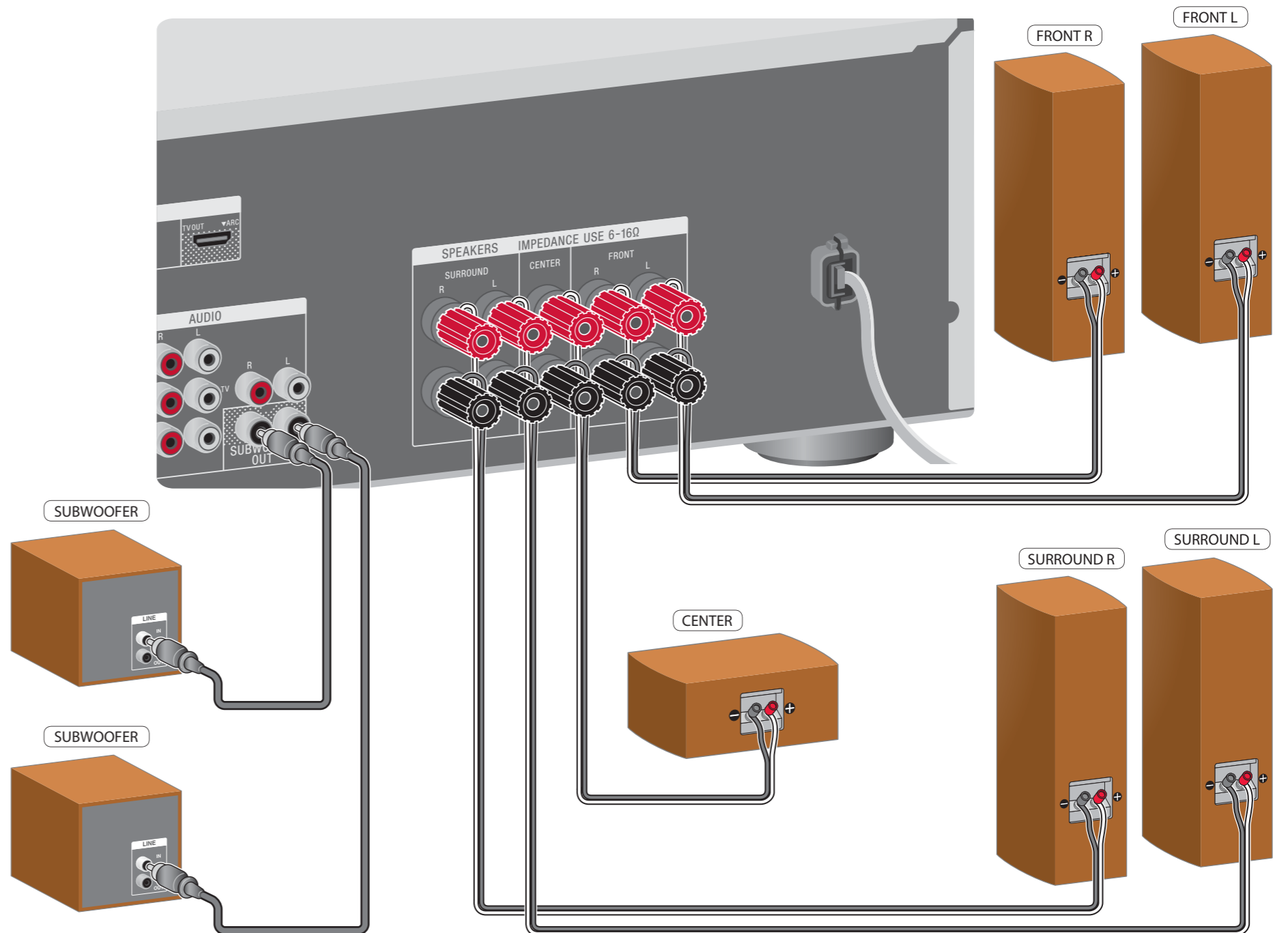
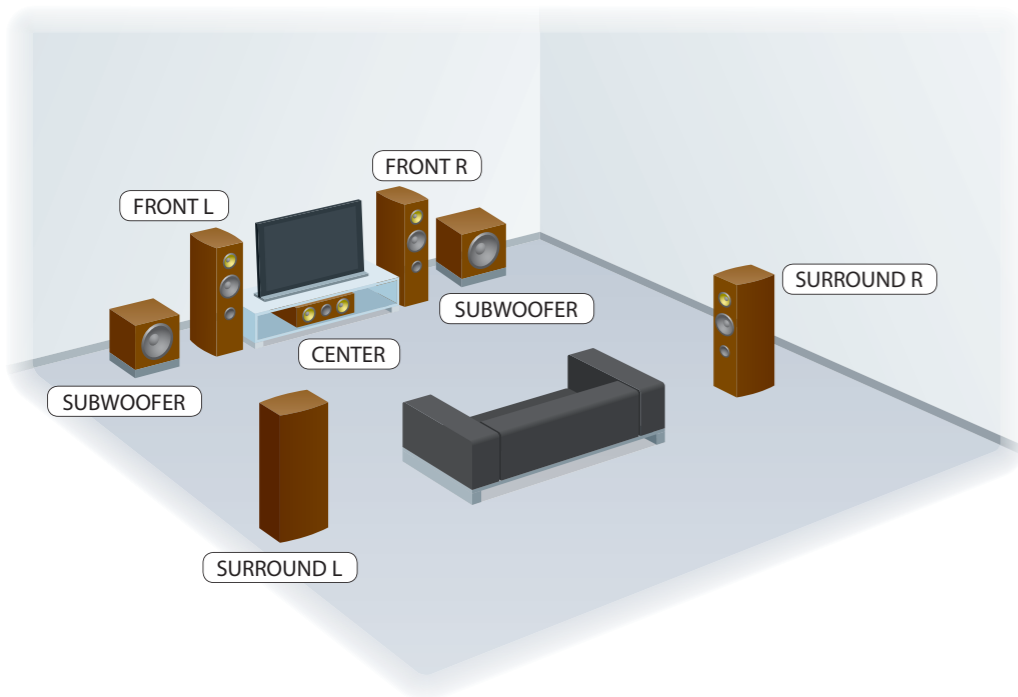


Za više informacija pogledajte Uputstvo za upotrebu.

Sony Corporation © 2013

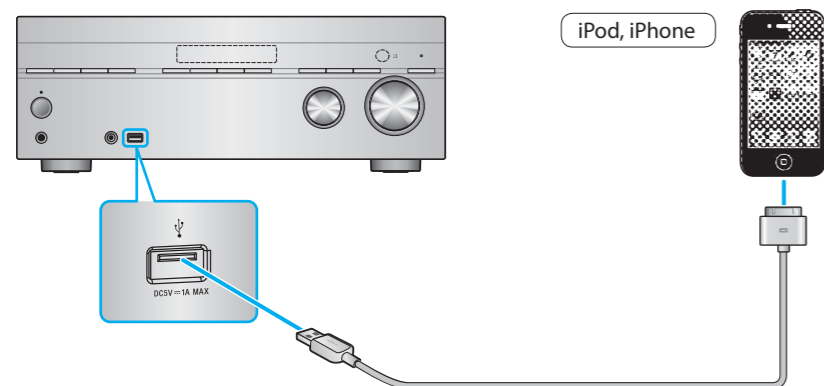
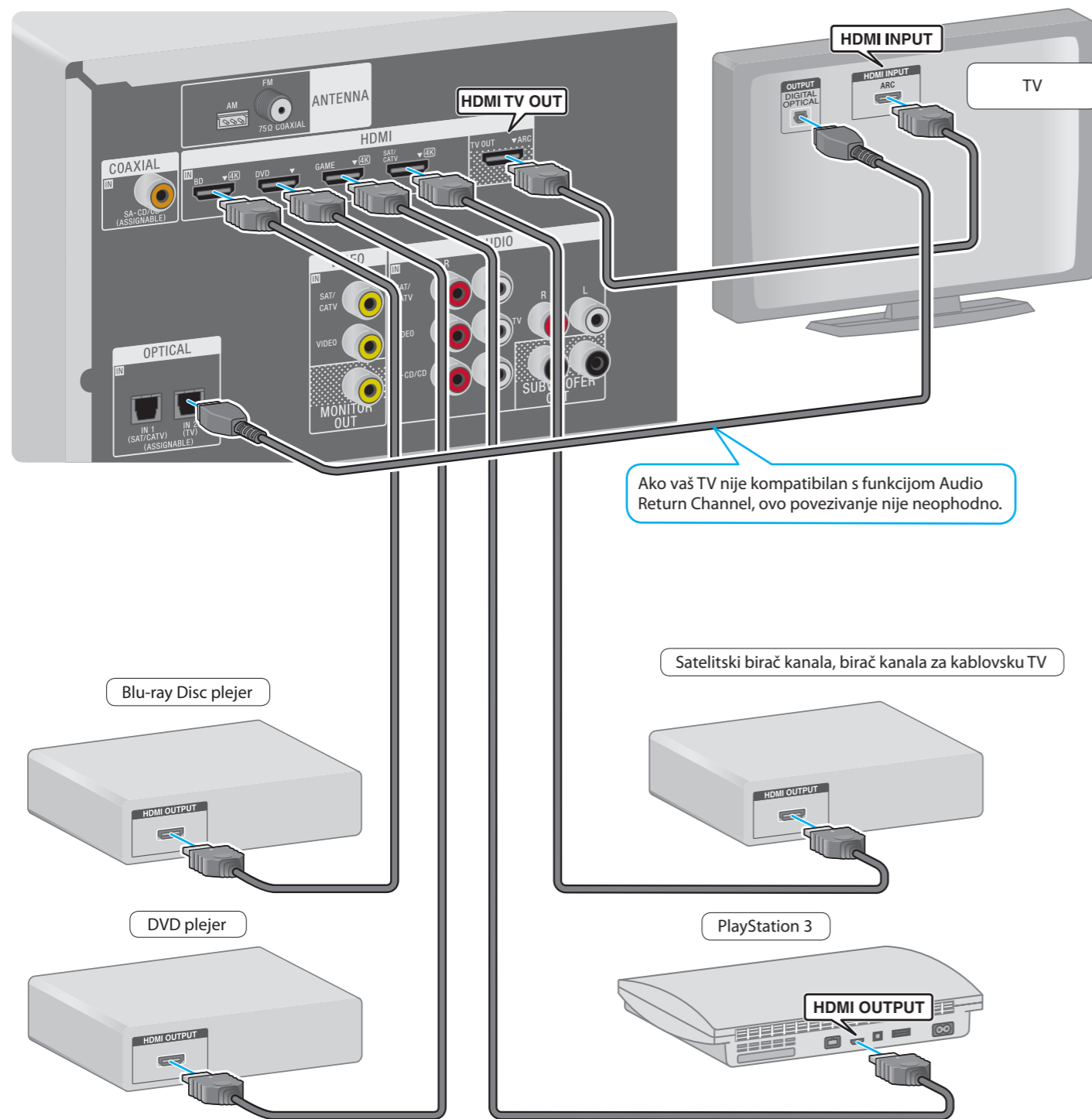
1

### Instaliranje i povezivanje zvučnika



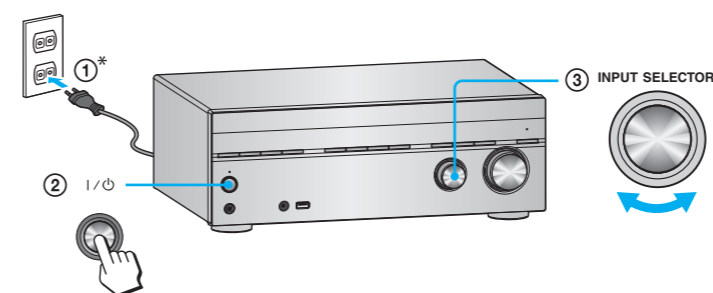
Kablovi koji se koriste za povezivanje nisu priloženi.

## Povezivanje druge opreme



Kablovi koji se koriste za povezivanje nisu priloženi.

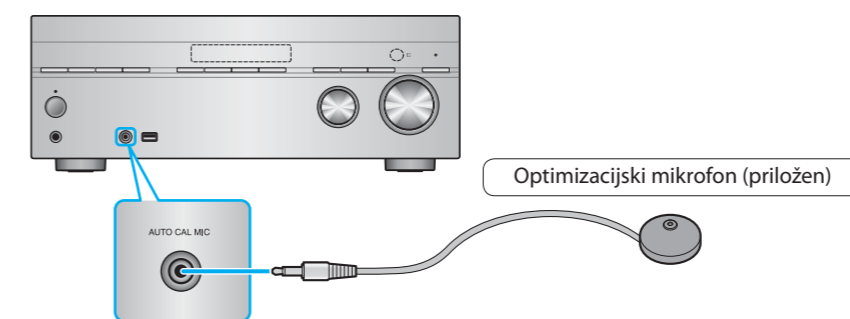
## Priprema prijemnika



I/O: uključivanje/stanje pripravnosti

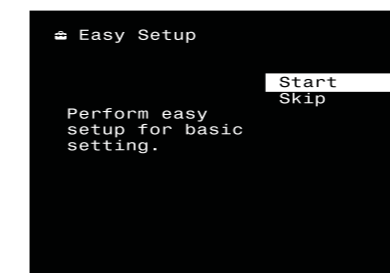
\* Oblik kabla za napajanje naizmjeničnom strujom (glavni vod) i utičnice za naizmjenično napajanje razlikuje se ovisno o području.

## Postavljanje prijemnika pomoću funkcije Easy Setup



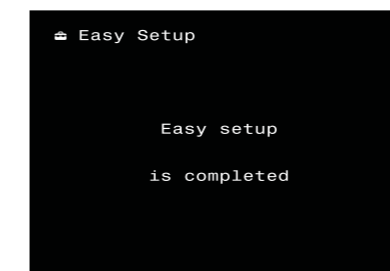
Postavite optimizacijski mikrofoni u svoj prostor za sjedenje, u visini vaših ušiju.

Kad prvi put uključite prijemnik ili nakon inicijalizacije prijemnika, pojavljuje se ekran funkcije Easy Setup. Postavite prijemnik u skladu s uputstvima na ekranu funkcije Easy Setup.



Ako se pojavi kôd greške, provjerite grešku i ponovo provedite automatsku kalibraciju.

Postavljanje pomoću funkcije Easy Setup započinje.



Postavljanje pomoću funkcije Easy Setup je dovršeno.