

SONY®

Stereo kufje

Udhëzime për përdorim



4-448-414-12(1)

©2012 Sony Corporation

MDR-E9LP



* 4 4 4 8 4 1 4 1 2 * (1)

Shqip

Stereo kufje

Veçori

Përdoret 300 kJ/m³ magnet neodimiumi me cilësi të lartë për të prodhuar zë të fuqishëm bas.

Specifikimet

Lloji: I hapur, dinamik / Njësia e drajverit: 13.5 mm (CCAW), lloj harku / Kapaciteti i trajtimit: 100 mW (IEC*) / Impedanca: 32 Ω në 1 kHz / Ndjeshmëria: 104 dB/mW / Përgjigja e frekuencës: 18 – 22,000 Hz / Kordoni: Rreth 1.2 m (47 1/4 in.) Y-lloji / Kyçësja: Mini kyçëse stereo në formë L / Pesha: Rreth 6 g (0.22 oz.) pa kordonin / Aksesorët e dhënë: Mbulesa (2)

* IEC = International Electrotechnical Commission

Dizajni dhe specifikimet mund të ndryshohen pa paralajmërim.

Paralajmërimet

- Zëri i lartë mund të ndikojë mbi të dëgjuarit. Për siguri në trafik, mos përdorni kufjet gjatë drejtimit të makinës ose biçikletës.
- Mos vendosni peshë ose shtypje mbi kufjet sepse mund të shkaktojnë që kufjet të prishen gjatë ruajtjes së gjatë.
- Mbulesat e kufjeve mund të prishen për shkak të ruajtjes ose përdorimit afatgjatë.

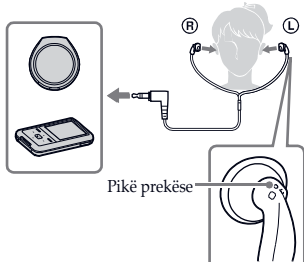
Shënim mbi elektricitetin statik

Veçanërisht në kushte të ajrit të thatë, mund të ndjehet një ngacim i vogël në veshë. Kjo ndodh për shkak të elektricitetit statik që mbledhet në trupin tuaj dhe nuk është defekt i kufjeve. Për të zvogëluar efektin, vishni rroba të prodhuara nga materiale natyrore.

Përdorimi

Vendosni kufjen e shënuar me **R** në veshin e djathtë dhe tjetrën të shënuar me **L** në veshin e majtë.

Ka një pikë prekëse në kufjen e shënuar me **L** për të e dalluar anën përkatëse të maitë.



Nëse kufjet nuk ju zënë veshin, atëherë vendosni mbulesat e dhëna.



Largimi i pajisjes së vjetër elektrike dhe elektronike (vlejnë për Bashkimin Evropian dhe shtete tjera evropiane me sisteme të ndarë të grumbullimit)

Ky simbol në produktin ose paketimin tregon që produkti nuk duhet të hidhet bashkë me mbeturinat e shtëpisë. Në vend, duhet të dërgohet në vendin përkatës për grumbullim për riciklim të pajisjes elektrike dhe elektronike. Duke siguruar që produkti largohet mirë, do të ndihmoni në parandalimin e konsekuencave potenciale negative për mjedisin jetësor dhe shëndetin e njerëzve e cila mund të dëmtohet nga trajtimi i gabuar i mbeturinave të këtij produkti. Materialet për riciklim do të ndihmojnë të mbrohen resurset natyrore.

Për informata më të hollësishme mbi e këtij produkti, ju lutemi kontaktoni zyrën lokale civile, shërbimin për grumbullimin e mbeturinave ose dyqanin në të cilin keni blerë produktin.

Shënim për konsumatorët: informacionet më poshtë vlejnë vetëm për pajisjes e shitura në vendet që zbatojnë direktivat e BE-së

Prodhues: Sony Corporation, 1-7-1 Konan Minato-ku Tokyo, 108-0075 Japoni

Për përputhje me produktet e BE-së: Sony Deutschland GmbH, Hedelfinger Strasse 61, 70327 Stuttgart, Gjermani