

Digitālais HD video kameras rakstītājs

Sākšanas norādījumi

Detalizētu informāciju par kameras un programmatūras lietošanu skatiet tālāk norādītajā tīmekļa vietnē.

<http://www.sony.net/actioncam/support/>

Lai redīgētu filmas, izmantojiet kamerai paredzēto datora programmatūru Action Cam Movie Creator. To varat lejupielādēt tālāk norādītajā tīmekļa vietnē.

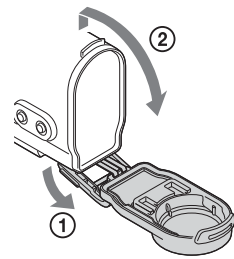
<http://www.sony.net/acmc/>

Uzlimē (zemāk lodziņā) norādītā informācija ir nepieciešama, ja veidojat kameras savienojumu ar viedtālruni.



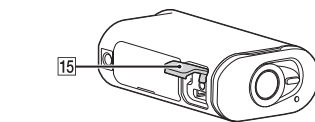
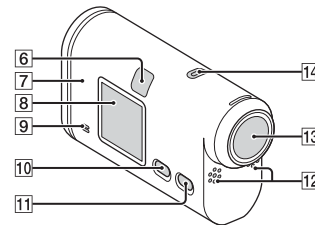
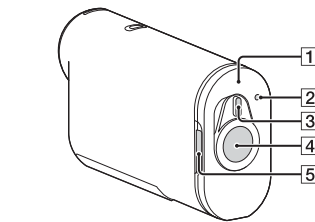
Komplektācijas pārbaude

- Kamera (1)
- Kamera ir ievietota ūdensdrošajā apvalkā. Atveriet apvalka vāciņu, kā parādīts attēlā.
- Mikro USB kabelis (1)
- Uzlādējamo bateriju/akumulatora komplekts (NP-BX1) (1)
- Ūdensdrošais apvalks (1)
- Stiprinājuma skava (1)
- Plakanais lipīgais stiprinājums (1)
- Ieliektais lipīgais stiprinājums (1)
- Trijkāja adapteris (1)
- Sākšanas norādījumi (šis dokuments; 1)
- Uzziņu rokasgrāmata (1)



Galveno daļu nosaukumi

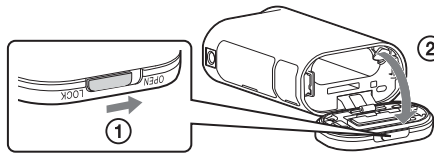
- 1 Bateriju komplekta/atmiņas kartes nodalījuma vāciņš
- 2 REC/piekļuves/CHG (uzlāde) indikators
- 3 Slēdzis REC HOLD
- 4 Poga REC (Filma/fotogrāfija)/ poga ENTER (Izvēlnes izpilde)
- 5 Fiksācijas svira
- 6 IR tālvadības uztvērējs
- 7 N (atzīme N)
- 8 Displeja panelis
- 9 Skaļrunis
- 10 Poga PREV (iepriekšējā izvēlne)
- 11 Poga NEXT (nākamā izvēlne)
- 12 Mikrofoli
- 13 Objektīvs
- 14 Indikators REC/LIVE
- 15 Savienotāju nodalījuma vāciņš (vairākiēriču/mikro USB kontaktligzda)



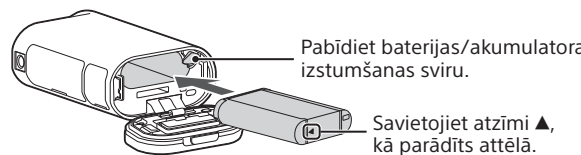
Darba sākšana

Bateriju komplekta uzlāde

- 1 Bīdiēt fiksācijas sviru, līdz ir redzama dzeltenā atzīme, lai atvērtu vāciņu.



- 2 Ievietojiet bateriju komplektu.



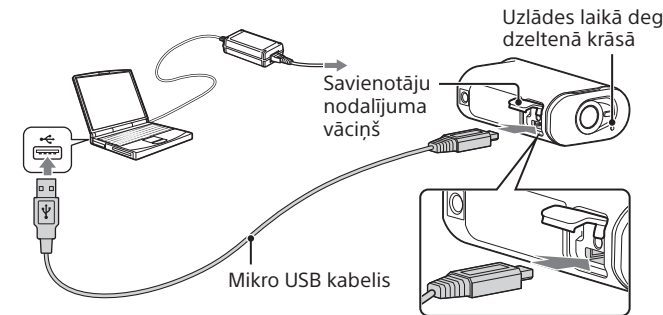
- 3 Aizveriet vāciņu.

Pārbaudiet, vai dzeltenā atzīme uz fiksācijas sviras nav redzama.

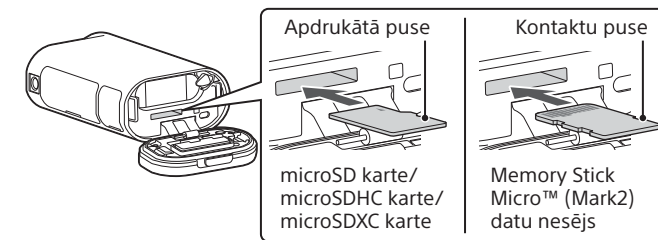
- 4 Pārbaudiet, vai kamera ir izslēgta.

Lai izslēgtu kameru, vairākas reizes nospiediet pogu NEXT vai PREV, lai parādītu [PwOFF], un pēc tam nospiediet pogu ENTER.

- 5 Atveriet savienotāju nodalījuma vāciņu un pievienojiet kameru aktivizētam datoram, izmantojot mikro USB kabeli (iekļauts komplektācijā).



Atmiņas kartes ievietošana



- Ievietojiet atmiņas karti pareizi, pārbaudot, vai visas pusēs ir vērsta pareizā virzienā.
- Lai izstumtu atmiņas karti, vienreiz viegli piespiediet to.
- * Ierakstot XAVC S filmas, izmantojiet SDXC karti (10. klase).

Piezīmes

- Nav garantijas, ka darbības varēs veikt ar visām atmiņas kartēm.
- Pārlicinieties, vai ievietojat atmiņas karti pareizā virzienā. Ja atmiņas karte tiek ar spēku ievietota nepareizā virzienā, var tikt bojāta atmiņas karte, atmiņas kartes slots vai attēlu dati.
- Pirms lietošanas formatējiet atmiņas karti.
- Pirms lietošanas pārlicinieties, vai savienotāju nodalījuma un bateriju komplekta/atmiņas kartes vāciņš ir kārtīgi aizvērts un nekādi nepiederoši priekšmeti nav iesprūduši vāciņā. Pretējā gadījumā iekšpusē var iekļūt ūdens.

Pulksteņa iestatīšana

Lai iestatītu datumu un laiku, kā arī reģionu, spiediet pogu NEXT vai PREV un izvēlieties [SETUP] → [CONFIG] → [DATE].

Ierakstīšana

- 1 Nospiediet pogu NEXT vai PREV, lai ieslēgtu kameru.
- 2 Spiediet pogu NEXT vai PREV, lai izvēlētos nepieciešamo uzņemšanas režīmu.
- 3 Nospiediet pogu REC, lai sāktu ierakstīšanu.

Lai pārtrauktu ierakstīšanu, vēlreiz nospiediet pogu REC.

* Ja pogu REC nospiežat, kad kamera ir izslēgta, ierakstīšana tiek sākta uzņemšanas režīmā, kuru pēdējo iestatījāt pirms kameras izslēgšanas.

Piezīmes

- Ilglaicīgas uzņemšanas laikā kamera var uzkarst līdz temperatūrai, pie kuras uzņemšana tiek automātiski pārtraukta.
- Netiek garantēts, ka šajā kamerā varēs atskaņot ar citām kamerām ierakstītus attēlus.

Iestatīšana

Režīmā [SETUP] varat mainīt uzņemšanas režīmu un dažādus kameras iestatījumus.

- 1 Spiediet pogu NEXT vai PREV, lai parādītu [SETUP], un pēc tam nospiediet pogu ENTER.
- 2 Spiediet pogu NEXT vai PREV, lai parādītu iestatāmo elementu, un pēc tam nospiediet pogu ENTER.

Izvēlnes elementi

Režīmu saraksts

Rādījums	Režīmi
LOOP	Cilpas ierakstīšanas režīms
MOVIE	Filmas režīms
PHOTO	Fotogrāfiju režīms
INTVL	Fotogrāfiju ierakstīšanas ar intervālu režīms
LIVE	Tiešās straumēšanas režīms
SETUP	Iestatīšanas režīms
PLAY	Atskaņošanas režīms
PwOFF	Izslēgšana

Elementi, kurus varat iestatīt režīmā SETUP

Rādījums	Elementi
VMODE	Attēla kvalitātes iestatīšanas režīms
V.FMT	Filmas formāts
STEDY	SteadyShot
AUDIO	Audio ierakstīšana
WIND	Vēja trokšņu samazināšana
COLOR	Krāsu režīms
L.OPT	Cilpas ierakstīšanas ilgums
DRIVE	Attēlu režīmu pārslēgšana
FPS	Fotografēšanas intervāls
SELF	Paštaimers
ANGLE	Attēla skata leņķis
LAPSE	Fotogrāfiju ierakstīšana ar intervālu
FLIP	Apvērst
SCENE	Aina
WB	Baltās krāsas līdzsvars
AESFT	AE nobīde
CONFIG	Konfigurācijas iestatījumi

Elementi, kurus varat iestatīt izvēlnē CONFIG

Rādījums	Elementi
Wi-Fi	Wi-Fi savienojums
GPS	GPS žurnāls
PLANE	Lidmašīnas režīms
MOUNT	Stiprinājums*1
TC/UB	Laika kods/lietotāja bits
IR-RC	IR tālvadības kontrolleris
HDMI	HDMI iestatījumi
BGM	Fona mūzika*1,*2
USBW	USB barošanas avots
A.OFF	Automātiska izslēgšanās
BEEP	Skaņas signāls
DATE	Datuma un laika iestatīšana
DST	Vasaras laika iestatīšana
LANG	Valodas iestatīšana
V.SYS	NTSC/PAL pārslēgšana
VER.	Versija
FORMT	Formāts
RESET	Iestatījumu vērtību atjaunošana

*1 Šie ir Highlight Movie Maker iestatījumu elementi. Sīkāku informāciju skatiet palīdzības ceļvedī.

*2 Dažās valstīs/reģionos šī funkcija nav pieejama.

Savienošana ar atsevišķi nopērkamu tālvadības pulti Live-View Remote

1 Ieslēdziet Live-View Remote barošanu.

Detalizētu informāciju par darbību skatiet Live-View Remote palīdzības ceļvedī.

2 Spiediet pogu NEXT vai PREV, lai izvēlētos [SETUP] → [CONFIG] → [Wi-Fi] → [ON].

3 Ierīcē Live-View Remote izvēlieties kameras SSID (norādīts šai rokasgrāmatai piestiprinātajā uzlīmē).

4 Ja kameras displeja panelī tiek rādīts [ACPT?], nospiediet kameras pogu ENTER.

Savienošana ar viedtālruni

Varat kameras vadībai izmantot gan savu viedtālruni, gan atsevišķi iegādājamo tālvadības pulti Live-View Remote.

Programmas PlayMemories Mobile™ instalēšana viedtālrunī



Android OS

Vietnē Google Play meklējiet programmu PlayMemories Mobile un instalējiet to. Ja izmantojat viena skāriena funkcijas (NFC), nepieciešama Android 4.0 vai jaunāka sistēma.

iOS

Vietnē App Store meklējiet programmu PlayMemories Mobile un instalējiet to. Izmantojot iOS, viena skāriena funkcijas (NFC) nav pieejamas.

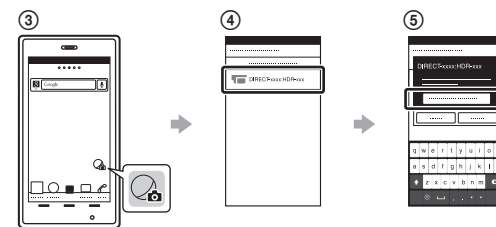
Piezīmes

- Ja programma PlayMemories Mobile jau ir instalēta jūsu viedtālrunī, jauniniet to uz jaunāko versiju.
- Nav garantijas, ka šajā rokasgrāmatā aprakstītā Wi-Fi funkcija darbosies visos viedtālrunos un planšet datoros.
- Lietojumprogrammas izmantošanas paņēmieni un redzami ekrāni nākamajos atjauninājumos var tikt mainīti bez brīdinājuma.
- Papildinformāciju par PlayMemories Mobile skatiet tālāk norādītajā tīmekļa vietnē. (<http://www.sony.net/pmm/>)
- Atkarībā no valsts vai reģiona Google Play var nebūt pieejama. Šādā gadījumā internetā meklējiet programmu "PlayMemories Mobile" un instalējiet to.

Savienošana

Android

- Ieslēdziet kameru un iestatiet opcijas Wi-Fi vērtību ON.
- Izvēlieties uzņemšanas režīmu: [LOOP], [MOVIE], [PHOTO] vai [INTVL].
- Startējiet viedtālrunī programmu PlayMemories Mobile.
- Izvēlieties SSID, kas ir norādīts šai rokasgrāmatai piestiprinātajā uzlīmē.
- Ievadiet tajā pašā uzlīmē norādīto paroli (tikai pirmajā reizē).

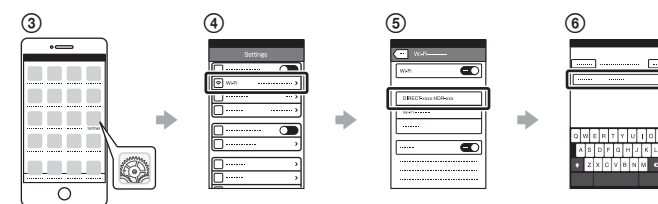


Android (kas atbalsta NFC)

Iestatiet kameras opcijas Wi-Fi vērtību ON un ar viedtālruni atzīmi (atzīme N) pieskarieties kameras atzīmei (atzīme N). Startējot programmu PlayMemories Mobile, automātiski tiek lietoti iestatījumi un izveidots Wi-Fi savienojums.

iPhone

- Ieslēdziet kameru un iestatiet opcijas Wi-Fi vērtību ON.
- Izvēlieties uzņemšanas režīmu: [LOOP], [MOVIE], [PHOTO] vai [INTVL].
- Viedtālrunī atveriet [Settings].
- Viedtālrunī izvēlieties [Wi-Fi].
- Izvēlieties SSID, kas ir norādīts šai rokasgrāmatai piestiprinātajā uzlīmē.
- Ievadiet tajā pašā uzlīmē norādīto paroli (tikai pirmajā reizē).
- Pārbaudiet, vai viedtālrunī tiek rādīts kameras SSID.
- Atgriezieties sākuma ekrānā un startējiet programmu PlayMemories Mobile.



Ja uzlīme ir pazaudēta

Ja uzlīme tiek pazaudēta, savu lietotāja ID un paroli varat atsaukt atmiņā, veicot tālāk norādītās darbības.

- Ievietojiet kamerā uzlādētu bateriju/akumulatora komplektu.
- Savienojiet kameru ar datoru, izmantojot mikro USB kabeli (iekļauts komplektācijā).
- Nospiediet pogu NEXT vai PREV, lai ieslēgtu kameru.
- Datorā atveriet [Dators] → [PMHOME] → [INFO] → [WIFI_INF.TXT], pēc tam pārbaudiet savu ID un paroli.

Palīdzības ceļveža lietošana

Palīdzības ceļvedis ir lietošanas rokasgrāmata tiešsaistē.

Izmantojiet to, lai skatītu detalizētu informāciju par kameras lietošanu, ko varat iestatīt/darbināt ar viedtālruni, kā arī drošības pasākumiem. http://rd1.sony.net/help/cam/1520/h_zz/

