



DIGITĀLAIS RADIOUZTVĒRĒJS
DAB/FM

Lietošanas pamācība

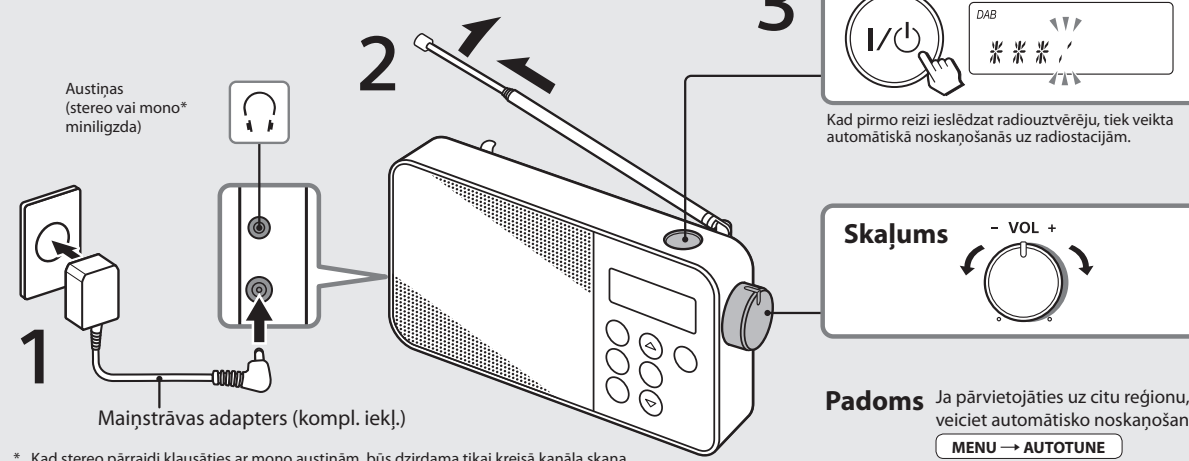
LV



©2012 Sony Corporation

XDR-S40DBP

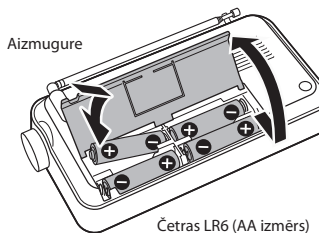
Ar ko sākt



* Kad stereo pārraidi klausīties ar mono ausiņām, būs dzirdama tikai kreisā kanāla skaņa.

Lai ierīci darbinātu ar baterijām

Aizmugure



Četras LR6 (AA izmērs) baterijas (kompl. nav iekļ.)

Vispirms ievietojiet baterijas + pusi.

Radiopārraižu klausīšanās

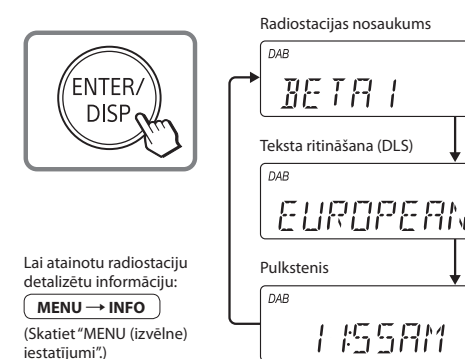
DAB



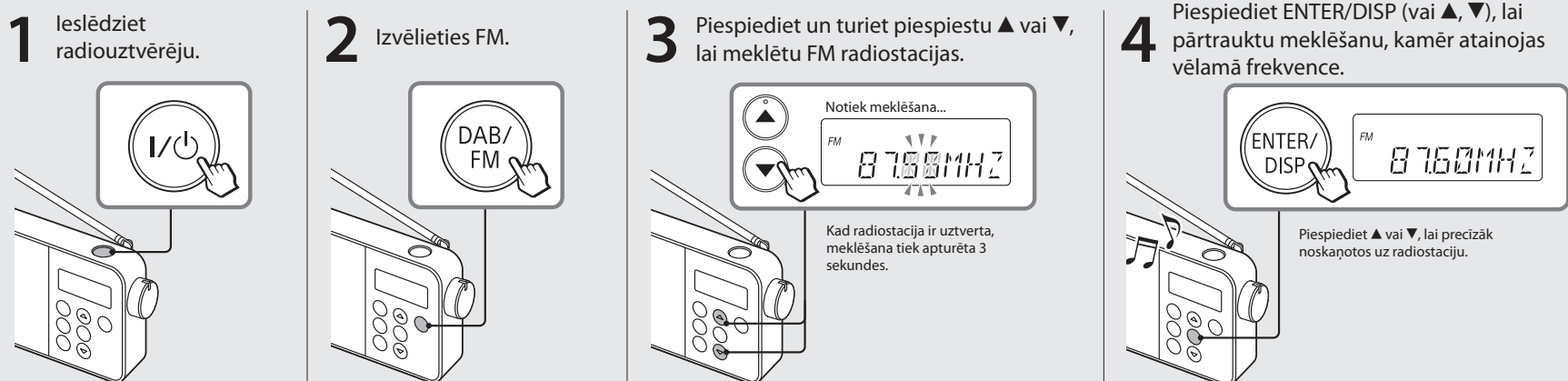
Lai mainītu rādījumus

DAB

Atkārtoti piespiediet ENTER/DISP.



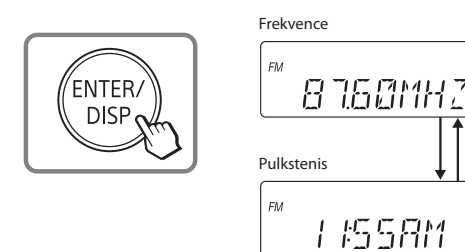
FM



Lai mainītu rādījumus

FM

Atkārtoti piespiediet ENTER/DISP.



Radiostaciju iestatīšana DAB FM

Padoms

Iestatītās DAB radiostācijas saglabājas ierīces atmiņā pat pēc automātiskās noskaņošanās veikšanas.



Iestatītās radiostācijas klausīšanās DAB FM

