

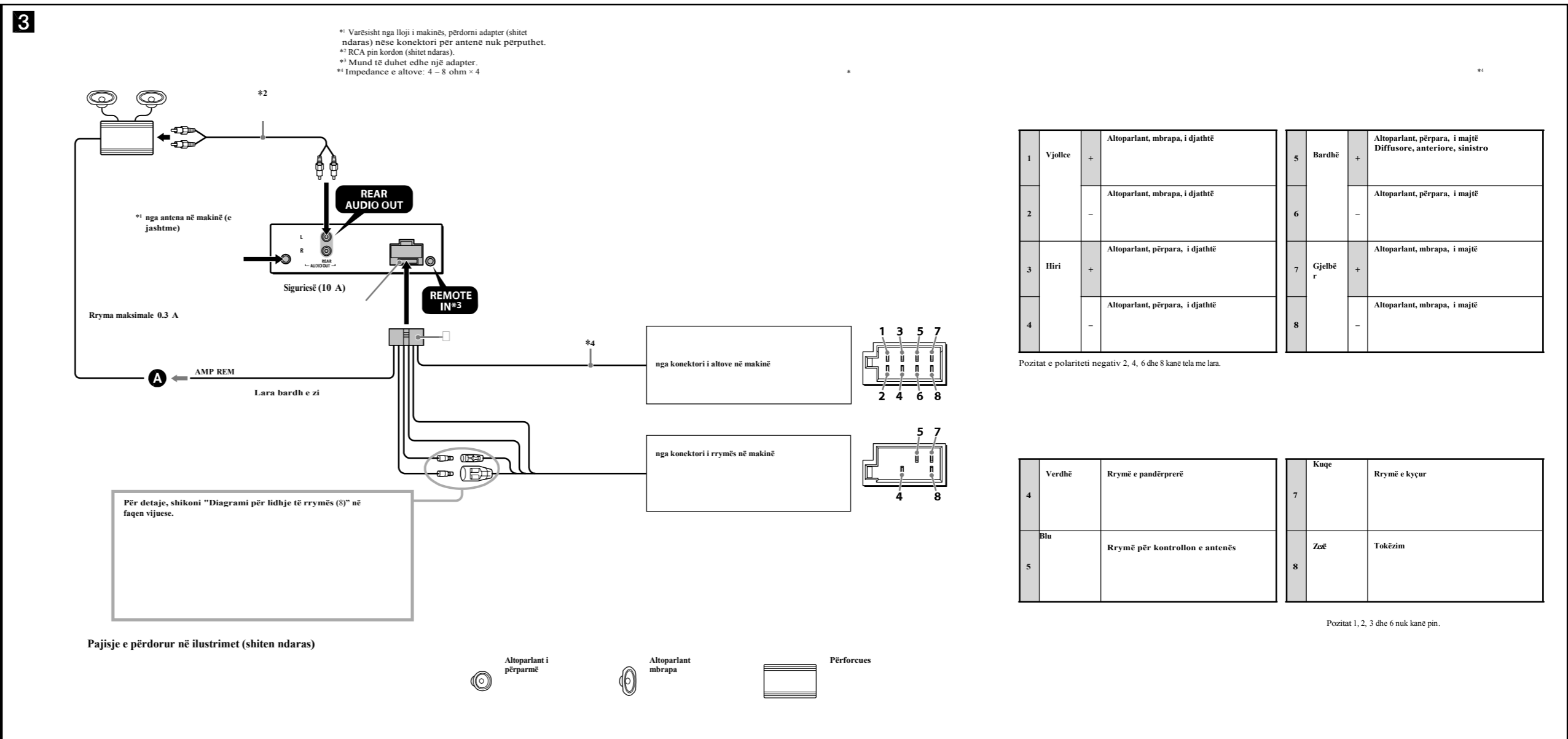
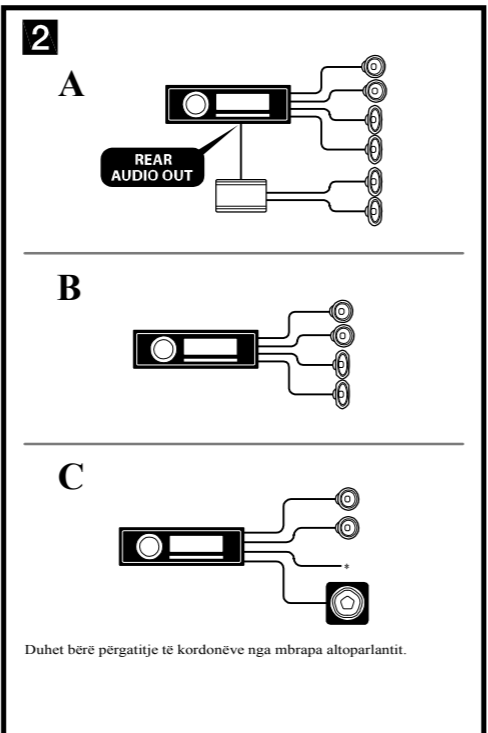
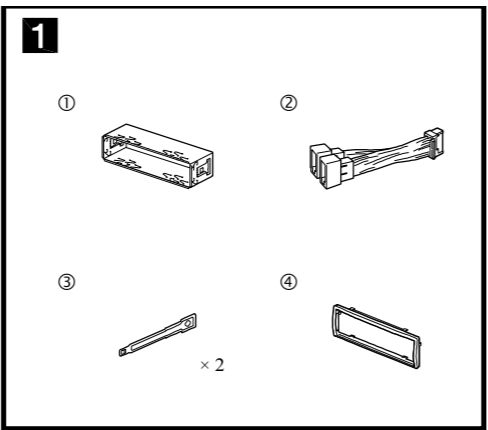
FM/MW/LW CD radio makine

Instalimi/Lidhja **SQ**



©2013 Sony Corporation

DSX-A42UI/DSX-A40UI



1	Vjellce	+	Altoparlant, mbrapa, i djathtë	5	Bardhë	+	Altoparlant, përpara, i majtë Diffusore, anteriore, vlinistro
2		-	Altoparlant, mbrapa, i djathtë	6		-	Altoparlant, përpara, i majtë
3	Hiri	+	Altoparlant, përpara, i djathtë	7	Gjethë r	+	Altoparlant, mbrapa, i majtë
4		-	Altoparlant, përpara, i djathtë	8		-	Altoparlant, mbrapa, i majtë

pozitat e polaritetit negativ 2, 4, 6 dhe 8 kanë të njëjtin.

4	Verdhë	Rrymë e pandërprerë	7	Kuqe	Rrymë e kycur
5	Blu	Rrymë për kontrollon e antenës	8	Zoë	Tokëzim

Pozitat 1, 2, 3 dhe 6 nuk kanë pin.

Shqip

Paralajmërim

Siguroni që të instaloni këtë njësi në tabelën e makinës sepse pjesa mbrapa bëhet e ngrohët gjatë përdorimit.

- Ky aparat është dizajnuar të punojë vetëm me tokëzim negativ 12 V DC.
- Mos e lini në kaçavide ose në pjesët lëvizëse (p.sh. mbështetëse të karrigjes).
- Para se të bëni lidhjen, njëherë shkëputni makinën për të shmangur prackje të shkurta.
- Lidhjeni rrymën (2) në aparatit dhe altoparlantët para se të lidhni konektorin ndihmës për rrymë.
- Lidhni gjitha kyçeset për tokëzim në një pikë.**
- Për saktë, izoloni gjitha lidhjet sipërfaqësore të bëra me ngjitëse për izolim.

- Shënim mbi rrymën (e verdhë)**
- Kur të lidhni këtë aparat në kombinim me ndonjë stereo aparat tjetër, rryma e makinës duhet të jetë më e madhe sesa shuma e siguresave për secilin aparat.
 - Kur makina nuk ka mjaft rrymë, aparatit lidhjen drejtpërdrejtë me akumulatorin.

Shënim për kontrollim dhe rrymë

- REM OUT (lira blu/bardhë) siguron +12 V DC kur do të kyçni aparatit.
- Kur përdorni përforcues tui, lidhni REM OUT (lira blu/bardhë) ose rrymën plotësuese (kuqe) në AMP REMOTE IN.
- Kur makina juaj ka antenë FM/MW/LW të integruar në dritaren anash/mbrapa, lidhni REM OUT (lira blu/bardhë) ose rrymën plotësuese (kuqe) në terminalin për rrymë në bartësin për antenë. për detaje, konsultohuni me shëtitën tuaj.
- Rryma e antenës pa kuti rele nuk mund të përdoret me këtë aparat.

Lidhje për rruajtjen e memories

Kur është lidhur kordoni i verdhë për rrymë, rryma qdoherë do të furnizojë memorien madje edhe nëse makina është shkëputur.

Shënim për lidhje të altoparlantëve

- Para se të lidhni altoparlantët, shkëputni aparatit.
- Përdorni altoparlantë me impedancë 4 deri 8 ohm dhe me kapacitet përkatës të rrymës për të shmangur dëmtim.
- Terminali me altoparlantë mos i lidhni në shasinë e makinës ose terminalin e altoparlantë të djathtë të lidhni me altoparlantin e majtë.
- Tokëzimin mos e lidhni me terminalin negativ (-) të altoparlantit.
- Mos u mundoni të lidhni altoparlantët paralelisht.
- Lidhni vetëm altoparlant paus. Me lidhjen e altoparlantëve aktiv (me përforcues të integruar) në terminalin me altoparlantë, mund të dëmtoni aparatit.
- Për të shmangur defektë, mos përdorni përforcuesin e integruar të instaluar në makinë nëse aparatit është në rrymë negative (-) të përballshkët për altoparlantë të majtë dhe të djathtë.
- Altoparlantët e aparatit mos i lidhni njërin me tjetrin.

Shënim mbi lidhjen

Nëse altoparlantit dhe përforcuesi nuk janë lidhur mirë, në ekran do të shfaqet "FAILURE". Në këtë rast, kontrolloni nëse altoparlantit dhe përforcuesi a janë mirë të instaluar.

Pjesët (1)

- Numrat në listë përputhen me ata në instruksionet.
 - Bartësi (1) dhe shiriti mbrojtës (4) në aparatit janë vendosur nga fabrika. Para se të montoni, përdorni çelësin për lirim (3) që të largoni bartësin (1) të aparatit. Për detaje, shikoni "Nëqerje e shiritit mbrojtës dhe bartësit ((4))" në pjesën mbrapa tabelës.
 - Çelësi për lirim (3) duhet të ruhet për përdorim të mëtejshëm nëse duhet të nxirrni aparatit nga makina.**
- Kujdes**
Përdorni bartësin me kujdes (1) që mos të lëndoni gishtat.

Shembull për lidhje (2)

Lidhje e lehtë e subwoofer (2-C)
Subwoofer-in mund të përdorni pa përforcues kur është lidhur në kordonin mbrapa altoparlantit.

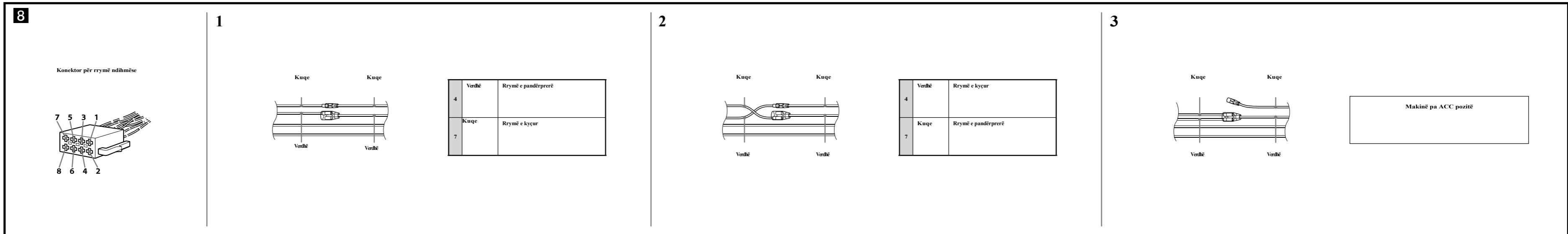
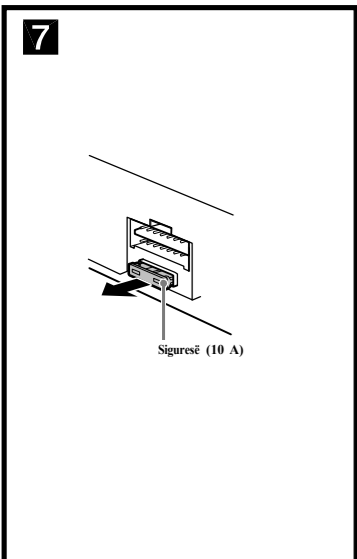
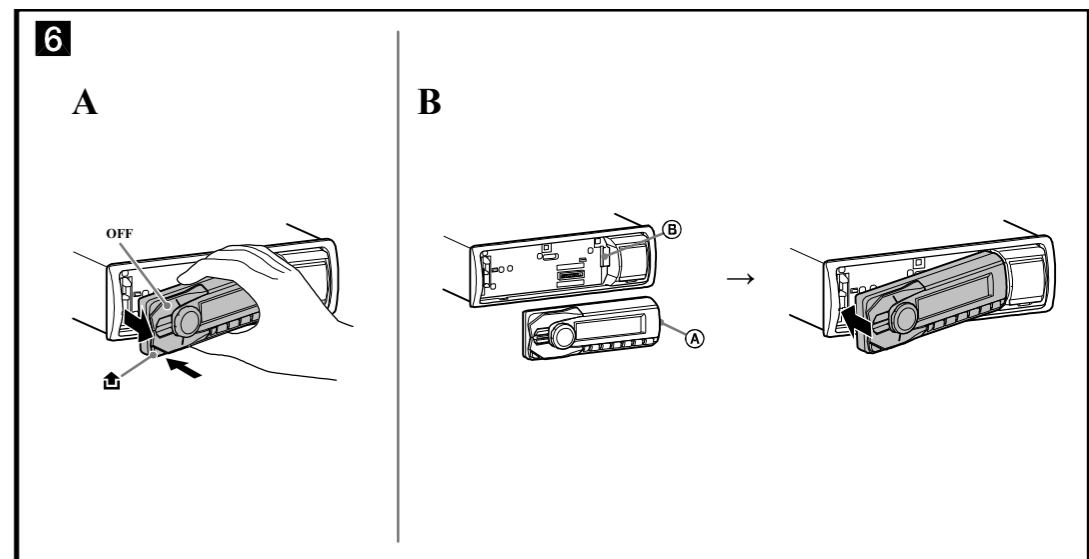
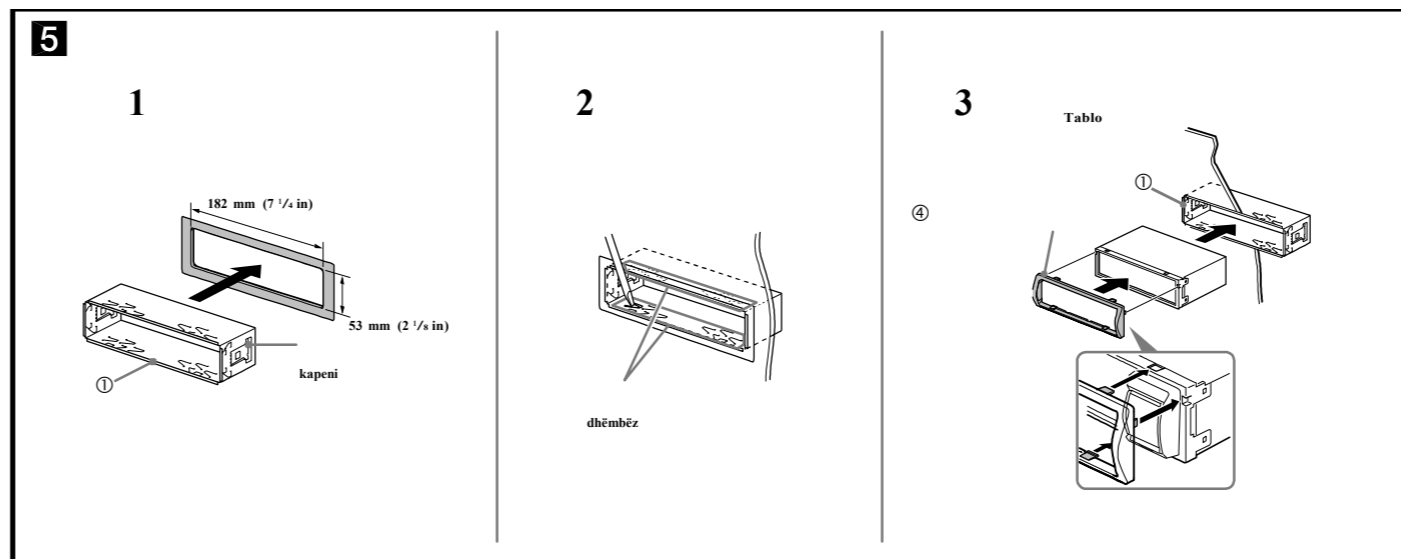
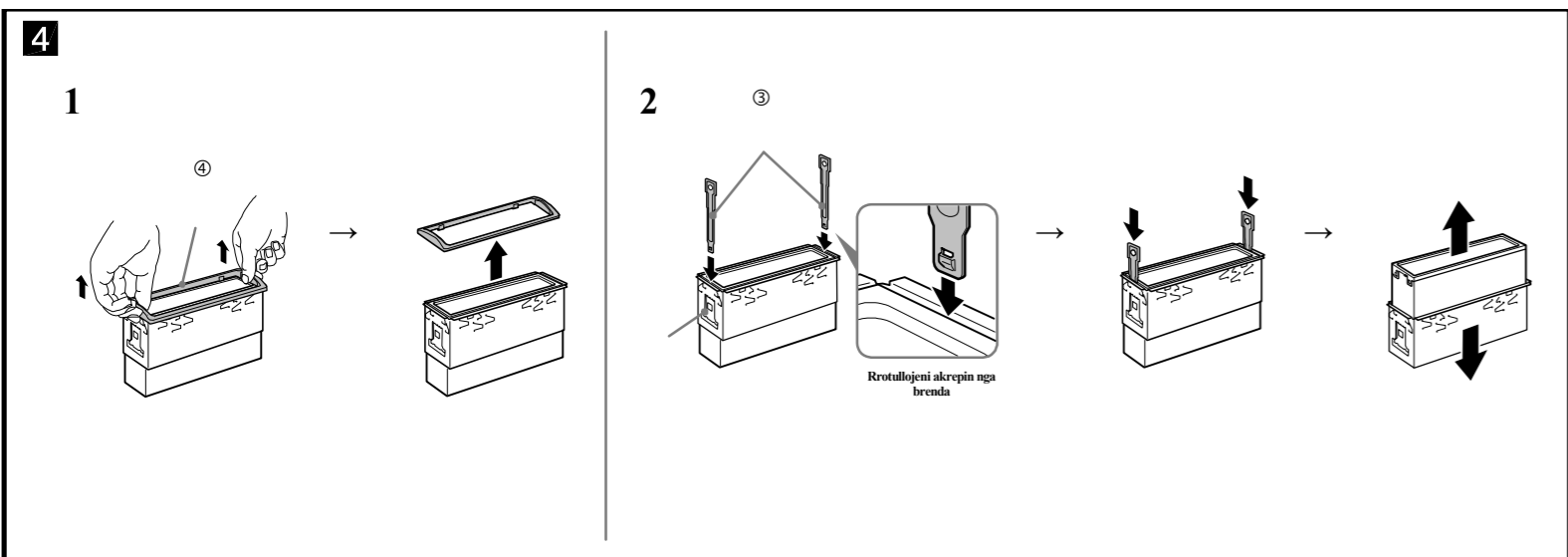
Shënim
Lidhni 4 - 8 ohm subwoofer. Mos lidhni altoparlant tjetër në kordonin mbrapa altoparlantit.
* Në këtë lidhje mos lidhni altoparlant.

Shënim
* Para se të lidhni përforcuesin, njëherë lidhni tokëzimin.
* Alarmi do të dëgjohet vetëm kur përdoret përforcuesi i integruar.

Diagram për lidhje (3)

A. Në AMP REMOTE IN të përforcuesit plotësues për rrymë
Kjo lidhje bëhet vetëm për përforcuesit. Nëse lidhni këtë me njësi tjera, mund të dëmtojë sistemin.

Paralajmërim
Nëse kemi antenë që tërhiqet pa kuti rele, me lidhjen e këtij aparatit me kordonin e dhënë për rrymë (2) mund të dëmtoni antenën.



Shqip

Masa të sigurisë

- Me kujdes zgjidhni vendin për instalim të aparatit që mos të pengojë gjatë drejtimit të makines.
- Mos vendosni aparatin në vende të ekspozuar në pluhur, papastërti, dridhje të shumta ose temperatura të larta, siç janë dritë direkte e thellit ose ngrohje.
- Për vendosje të sigurt, përdorni vetëm pjesët e dhëna për montim.

Përshtatja e këndit për montim

Përshtatni këndin për montim në më pak se 45°.

Largimi i shtresës mbrojtëse dhe mbajtësit (4)

Para se të instaloni aparatit, largoni shtresën mbrojtëse (4) dhe bartësin (1) nga aparatit.

- Largimi i shtresës mbrojtëse (4).**
 - Shtypni dy skajet e shtresës mbrojtëse (4) dhe pastaj tërhiqni.
- Largimi i bartësit (1).**
 - Vendosni çelësat për lirim (3) bashkë me aparatit dhe mbajtësit (1) deri sa nuk dëgjohet zë.
- Tërhiqni mbajtësin nga poshtë (1), ndërsa aparatit nga lartë për të syjerë.

Shembull për montim ()

Instalimi në tablo

Shënime

- Para se të instaloni, kontrolloni nëse dhëmbëzat në dy anët e bartësit (1) janë lakuar nga brenda për 2 mm (3/32 in). Nëse dhëmbëzat janë drejtë ose të lakuar nga jashtë nuk do të instalohet mirë aparatit dhe mund të bëjë (5-1).
- Nëse duhet, lakoni nga jashtë dhëmbëzat për të shtrënguar aparatit (5-2).
- Kontrolloni nëse 4 skajet e shtresës mbrojtëse (4) janë të vendosur në vendet e aparatit (5-3).

Si të vendosni dhe largoni panelin e përparmë (6)

Para se të instaloni aparatit, largoni panelin e përparmë.

6-A Për largim

Para se të largoni panelin e përparmë, shtypni dhe mbani OFF. Shtypni dhe tërhiqeni nga vetja.

6-B Për vendosje

Vendosni pjesën (A) të panelit të përparmë në pjesën (B) të aparatit, siç është treguar në anën e majtë dhe shtypni në pozitë deri sa të dëgjohet një zë.

Paralajmërim nëse makina nuk ka ACC pozitë

Rregulloni funksionin Auto Off. Për detaje, shikoni në manualin e dhënë për përdorim.

Aparatit do të shkyçet tërësisht dhe automatikisht në kohën e rregulluar pasi që të shkyçet dhe me këtë parandaloni shpenzimin e akumulatortit.

Nëse nuk rregulloni funksionin Auto Off, shtypni dhe mbani OFF deri sa ekrani nuk shuhet tërësisht kur të shkyçni makinën.

Ndryshimi i siguresës ()

Gjatë ndryshimit të siguresës, kontrolloni nëse siguresa përputhet me origjinalin. Nëse siguresa digjet, kontrolloni rrymën dhe ndryshoni siguresën nëse siguresa serish digjet pas ndryshimit, mund të ketë defekt të brendshëm. Në këtë rast, konsultoni me distributorin e Sony-it.

Diagrami për lidhjen e rrymës ()

Konektori ndihmës për rrymë mund të dallohet varësisht nga makina. Kontrolloni diagramin për konektorin ndihmës për rrymë dhe nëse lidhjet përputhen. Ekzistojnë tre lloje themelore (8-1, 8-2, 8-3). Ndoshta do të duhet të ndryshoni pozitën e kyçesës së kuqe dhe verdhë në stereo rrymën e makines. Pas lidhjes së drejtë dhe ndryshimit të rrymës, aparatit lidhni e rrymën e makines. Nëse keni pyetje ose probleme me lidhjen e aparatit, dhe nëse nuk janë përmendur në këtë manual, ju lutem të konsultoni shëtitësin tuaj të makines.