

## Personiskā audio sistēma

Lietošanas instrukcijas

hear go



4-589-722-41(2) (LV)  
©2016 Sony Corporation  
<http://www.sony.net/>

SRS-HG1



### Palīdzības norādījumi (tīmekļa dokuments datoram/viedtālrunim)

Sniedz detalizētu informāciju par ierīci; tīkla un BLUETOOTH® savienojuma izveidi ar dažādām ierīcēm, augstas izšķirtspējas audio atskaņošanas paņēmieni u.c. informāciju.



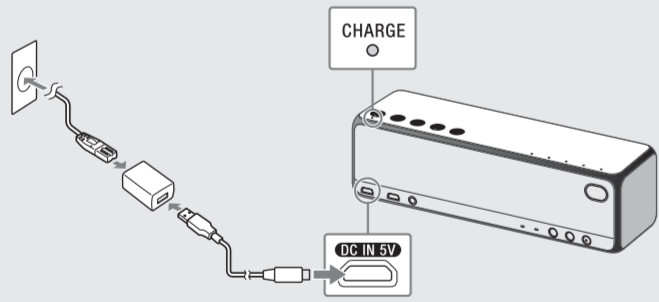
[http://rd1.sony.net/help/speaker/srs-hg1/h\\_zz/](http://rd1.sony.net/help/speaker/srs-hg1/h_zz/)

Palīdzības norādījumi izskaidro:

- Detalizēta informācija par Wi-Fi tīkla savienojuma izveidi
- Kā izveidot saiti ar lietojumprogrammu SongPal
- Tīkla savienojumu izveide un atskaņošanas veidi katrai datora operētājsistēmai
- BLUETOOTH savienojumu izveide un atskaņošanas paņēmieni dažādām ierīcēm
- Kā atskaņot augstas izšķirtspējas audio failus
- Programmatūras jauninājumi
- Kā izveidot savienojumu ar otru un nākamajām ierīcēm, izmantojot Wi-Fi vai citas iespējas

## 1. DARBĪBA. Akumulatora uzlāde

- Neuzlādējot akumulatoru, šo ierīci nevar ieslēgt.
- Ja akumulators ir izlādējies, ierīci nevar ieslēgt uzreiz pat tad, ja to savienojat ar komplektācijā iekļauto USB maiņstrāvas adapteri. Izmantojiet šo ierīci, kad ir veikta vismaz stundu ilga akumulatora uzlāde.
- Ja pēc ierīces izslēgšanas tā 30 stundu laikā netiek uzlādēta, tā pārslēdzas enerģijas taupīšanas režīmā. Šādā gadījumā ierīces ieslēgšanai ir nepieciešamas 15–30 sekundes, turklāt startējot ierīci ar NFC, netiek izveidots ierīces BLUETOOTH savienojums. Vēlreiz pieskarieties ar ierīci šīs ierīces atzīmei N.



Lai uzlādētu akumulatoru, savienojiet ierīci ar maiņstrāvas rozeti, izmantojot komplektācijā iekļauto USB maiņstrāvas adapteri un mikro USB kabeli.

**Lai izveidotu bezvadu savienojumu, pārejiet pie 2. DARBĪBAS ▶**

## 2. DARBĪBA. Savienošana ar savu Wi-Fi tīklu

Wi-Fi tīkls ļauj ērti klausīties mūziku, kas glabājas jūsu dzīvesvietā esošajās bezvadu ierīcēs.



Izmantojot Wi-Fi tīklu, varat atskaņot mūziku no tiešsaistes mūzikas straumēšanas pakalpojumiem vai atskaņot datorā vai viedtālrunī saglabāto mūziku ar augstas kvalitātes skaņu. Turklāt mūziku varat baudīt vairākās telpās vienlaikus.

### Izvēlieties, kā izveidot ierīces savienojumu ar savu Wi-Fi tīklu:

- **Savienojums ar SongPal palīdzību**  
Iestatiet šo ierīci no viedtālruna/iPhone tālruna, kurā instalēta programma SongPal.
- **Savienojums, izmantojot Wi-Fi Protected Setup™ (WPS)**  
Iestatiet šo ierīci, nospiežot bezvadu maršrutētāja pogu WPS.

- **Savienojums ar datoru**  
Varat arī izveidot savienojumu no sava datora. Detalizētu informāciju skatiet palīdzības norādījumos.

### Savienojums ar SongPal palīdzību

Nepieciešams: Android viedtālrunis vai iPhone/iPod touch ierīce, bezvadu maršrutētājs

Izmantojiet Android viedtālruni vai iPhone tālruni, kurā ir instalēta programma SongPal, lai konfigurētu šīs ierīces Wi-Fi iestatījumus.

Instalējiet SongPal viedtālrunī vai iPhone tālrunī. Izpildiet lietojumprogrammas ekrānā redzamos norādījumus, lai izveidotu ierīces savienojumu ar Wi-Fi tīklu.



Meklējiet SongPal vietnē Google Play™ (Play Store) vai App Store.

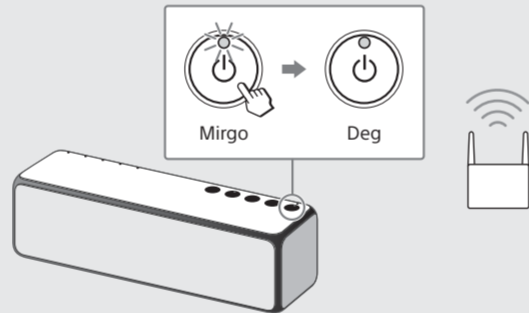
- Savienojiet savu viedtālruni vai iPhone tālruni ar šo ierīci, izmantojot BLUETOOTH savienojumu. Pirms savienojuma izveides viedtālrunī vai iPhone tālrunī iestatiet BLUETOOTH funkciju.
- Dažiem bezvadu maršrutētājiem ir vairāki SSID. Šīs ierīces un viedtālruna vai iPhone tālruna savienojumu veidojiet, izmantojot vienu maršrutētāja SSID.

**Lai atskaņotu mūziku, pārejiet pie 3. DARBĪBAS ▶**

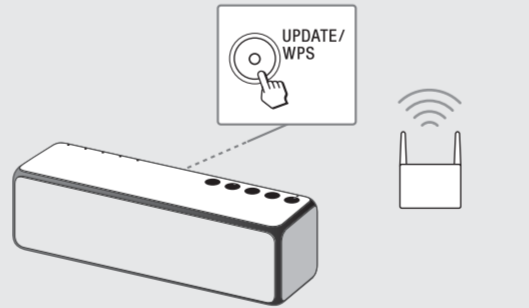
### Savienojums, izmantojot Wi-Fi Protected Setup™ (WPS)

Nepieciešams: bezvadu maršrutētājs, kuram ir poga Wi-Fi Protected Setup™ (WPS)

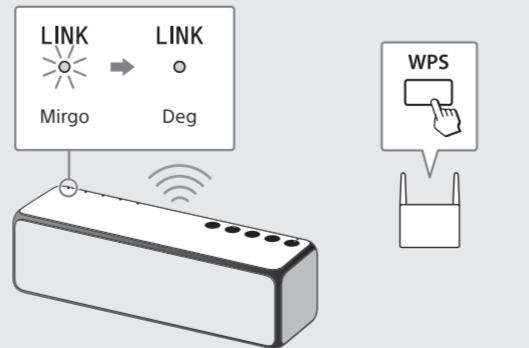
- 1 Novietojiet ierīci bezvadu maršrutētāja tuvumā un nospiediet pogu (barošana), lai ieslēgtu ierīci. Pirms ierīces ieslēgšanas savienojiet to ar komplektācijā iekļauto USB maiņstrāvas adapteri. Sāk mirgot indikators (barošana). Uzgaidiet, līdz indikators pārstāj mirgot. Tam var būt nepieciešamas aptuveni 30 sekundes.



- 2 Nospiediet un turiet nospiestu (aptuveni divas sekundes) ierīces pogu UPDATE/WPS, līdz atskan skaņas signāls. Kamēr mirgo indikators UPDATE/WPS, poga WPS iestatīšanai nedarbojas.



- 3 90 sekunžu laikā nospiediet bezvadu maršrutētāja pogu Wi-Fi Protected Setup™ (WPS).



Atkarībā no bezvadu maršrutētāja nospiediet un dažas sekundes turiet nospiestu pogu Wi-Fi Protected Setup (WPS). Detalizētu informāciju skatiet maršrutētāja lietošanas instrukcijās. Kad indikators LINK iedegas oranžā krāsā, Wi-Fi tīkla savienojuma izveide ir pabeigta.

**Lai atskaņotu mūziku, pārejiet pie 3. DARBĪBAS ▶**

## 3. DARBĪBA. Mūzikas klausīšanās, izmantojot Wi-Fi tīklu

Lai klausītos mūziku, izmantojot Wi-Fi tīklu, ieteicams viedtālruni vai iPhone tālruni lietot programmu SongPal.

### SongPal instalēšana viedtālrunī/iPhone tālrunī

Ja SongPal jau ir instalēta, izlaidiet šīs instalēšanas darbības. Skatiet sadaļu Mūzikas klausīšanās ar šo ierīci.

- 1 Viedtālrunī/iPhone tālrunī instalējiet SongPal. Vietnē Google Play (Play Store) vai App Store meklējiet SongPal.
- 2 Savā viedtālrunī/iPhone tālrunī pieskarieties pie [SongPal], lai startētu šo lietojumprogrammu, un pēc tam izpildiet ekrānā redzamos norādījumus.
- 3 Kad tiek rādīts pa labi redzamais ekrāns, pieskarieties pie [h.ear go (SRS-HG1)].



### Mūzikas klausīšanās ar šo ierīci

Nepieciešams: Android viedtālrunis vai iPhone/iPod touch ierīce

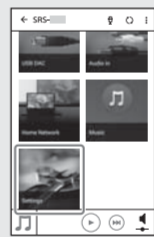
- 1 Pieskarieties savam viedtālrunim/iPhone tālrunim, lai viedtālrunī/iPhone tālrunī esošo mūziku atskaņotu, darbinot SongPal.



- 2 Izvēlieties mūziku, pēc tam sāciet atskaņošanu un regulējiet skaļumu.

### Lai atskaņotu mūziku, izmantojot Google Cast

- 1 Iestatiet Google Cast. Ja pakalpojumam Google Cast atbilstoša lietojumprogramma jau ir instalēta, pārejiet pie 2. darbības.
  - a Pieskarieties pie [Settings].
  - b Pieskarieties pie [Google Cast].
  - c Pieskarieties pie [Learn how to cast].
  - d Pārbaudiet, kā izmantot šo pakalpojumu un kura lietojumprogramma atbilst pakalpojumam Google Cast, pēc tam atlasiet lietojumprogrammu, lai to instalētu.
- 2 Startējiet pakalpojumam Google Cast atbilstošo instalēto lietojumprogrammu.
- 3 Pieskarieties ikonai Cast un pēc tam izvēlieties [h.ear go (SRS-HG1)].



- 4 Sāciet atskaņošanu lietojumprogrammā un regulējiet skaļumu.

## Citi paņēmieni

### Citi mūzikas klausīšanās paņēmieni, izmantojot Wi-Fi tīklu

Palīdzības norādījumi izskaidro, kā mūziku atskaņot citos veidos.



Varat klausīties savā Xperia ierīcē saglabāto mūziku, darbinot lietojumprogrammu Music, vai datorā saglabāto mūziku, izmantojot bezmaksas programmatūru MediaGo.

### SongPal saite

Varat klausīties savu iecienīto mūziku dažādos veidos, izmantojot bezvadu skaļruņu kombināciju.



Piepildiet telpas ar mūziku, vienlaikus lietojot skaļruņu grupu.



Izbaudiet vēl lielāku ieskaujošo skaņu, izmantojot papildu Sony skaņas STIENI (komplektācijā nav iekļauts).\*  
\* Informāciju par saderīgu Sony skaņas STIENI un AV uztvērēju skatiet, izmantojot tālāk norādīto vietradi URL.  
<http://sony.net/nasite/>



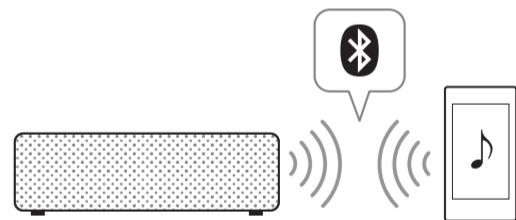
Savienojiet pāri divus skaļruņus, lai izveidotu plašāku stereo skaņu.

Bezvadu stereo un bezvadu ieskaujošo skaņu var izmantot pēc šīs ierīces programmatūras jaunināšanas. Informāciju par jaunināšanu skatiet palīdzības norādījumos.

Detalizētu informāciju par tālāk norādītajiem savienojumiem, atskaņošanas paņēmieniem un citu informāciju skatiet palīdzības norādījumos.

### BLUETOOTH

Mūziku no savas BLUETOOTH ierīces varat klausīties, izmantojot bezvadu savienojumu. Pirms izmantojat funkciju BLUETOOTH, veiciet savienošanu pāri, lai reģistrētu savu BLUETOOTH ierīci.



### Savienotie komponenti

Varat klausīties mūziku no datora vai viedtālruna, to savienojot ar šīs ierīces USB portu. Varat arī klausīties mūziku no portatīvā mūzikas atskaņotāja, to savienojot ar šīs ierīces ligzdu AUDIO IN.

