

Video Kamerë Digjitale HD

Manual përdorimi

Kontrolloni përditësimet më të reja në ueb faqen para se të përdorni kamerën.

www.sony.net/SonyInfo/Support/



HDR-AS20

Shqip

Shënim i pronarit

Modeli dhe numrat serik gjenden në fund. Shënoni numrin serik në vendin e dhënë më poshtë. Tregoni këto numra çdoherë kur të lajmëroni furnizuesin e Sony-it në lidhje me këtë produkt.

Modeli nr. HDR-AS

Nr. serik.

Në fillim lexoni këtë

Ky manual mbulon përdorimin bazë. Për më tepër detaje mbi përdorimin, shikojeni Manualin (PDF) që gjenden në këtë kamerë, duke bërë hapat në vijim.

① Vendosni baterinë e mbushur në video kamerën.

② Lidhjeni video kamerën me kompjuter me anë të USB kordonit (i dhënë).

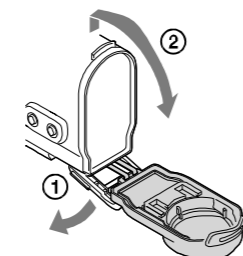
③ Shtypeni NEXT ose PREV butonin për të kyçur.

④ Display [Computer] → [PMHOME] → [HANDBOOK] në kompjuterin tuaj dhe pastaj instaloni Manualin (PDF).

Kontrollimi i pjesëve të dhëna

Video kamera (1)

Video kamera është vendosur në kutinë kundër ujit. Hapeni kapakun e kutisë në mënyrën e treguar në figurë.



Mikro USB kordoni (1)

Bateria (NP-BX1) (1)

Kutia kundër ujit (1)

Tokë për lidhje (1)

Montuese e rrafshët (1)

Montuese e lakuar (1)

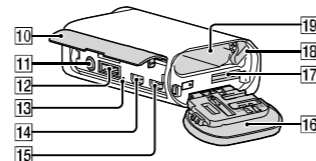
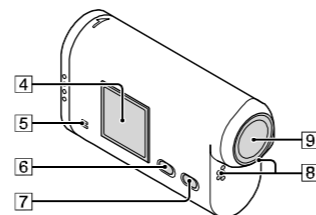
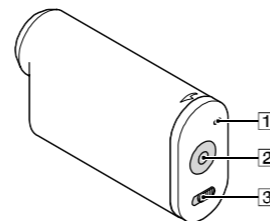
Manuali

Përfshirë në memorien e brendshme të kamerës.

Një komplet i dokumentacionit të kompletuar

Pjesët dhe kontrollet

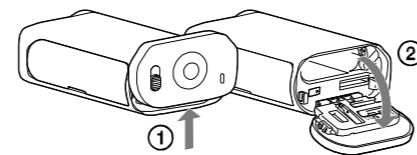
- 1 REC/Ilamba qasëse
- 2 REC (Movie/Photo) butoni
ENTER (Menu execute) butoni
- 3 ◀RECHOLD kyçësja
- 4 Ekran
- 5 Altoparlant
- 6 PREV butoni
- 7 NEXT butoni
- 8 Mikrofonat
- 9 Thjerrëza
- 10 Kapaku i konektorit
- 11 (Mic) kyçësja
- 12 Konektori për zgjerim
- 13 CHG (Charge) llamba
- 14 HDMI OUT kyçësja
- 15 Multi/Mikro USB Terminali
Përmban Mikro USB aparate kompatible.
- 16 Bateria/kapaku i kartës memorie
- 17 Vendi për vendosjen e kartës
- 18 Këmbëza për nxjerrjen e baterisë
- 19 Vendi për vendosjen e baterisë



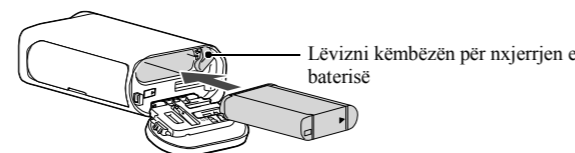
Fillimi

Karrikimi i baterisë

1 Hapeni kapakun.



2 Vendosni baterinë.



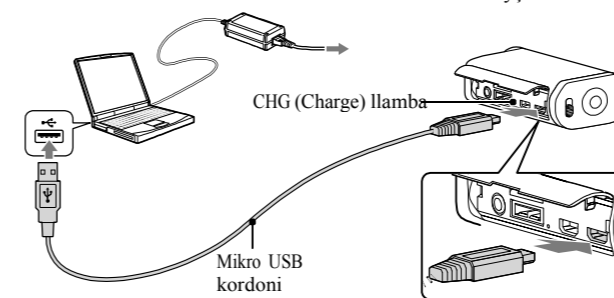
Për të mbyllur kapakun, bëjeni hapin 1, por nga kahu i kundërt.

3 Konfirmoni që kamera është shkyçur.

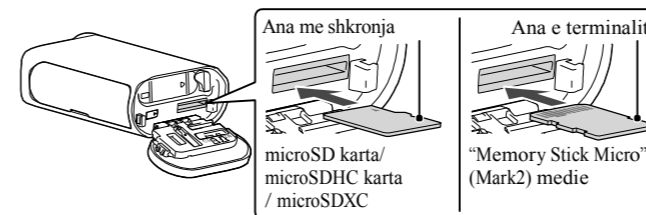
Për të shkyçur kamerën, shtypeni butonin NEXT disa herë për të shfaqur [PwOFF], dhe pastaj shtypeni butonin ENTER.

4 Lidhjeni Multi/Mikro USB Terminalin e kamerës me kompjuter me anë mikro USB kordonit (i dhënë).

Bateritë mund të karrikohet vetëm kur kamera është shkyçur.



Vendosja e kartës memorie



Vendoseni kartën memorie drejtë, duke konfirmuar që secila anë është kthyer në drejtimin e duhur.

Mbi formatin e kartës memorie

Për detaje, shikojeni Manualin (PDF).

- ④ Shënimë
- Nuk garantohet përdorimi i gjitha kartave memorie.
- Konfirmoni drejtimin e kartës memorie. Në e vendosni me forcë kartën memorie në drejtimin e gabuar, karta memorie, vendi për kartën ose të dhënat mund të dëmtohen.
- Formatoheni kartën memorie para përdorimit.
- Për të nxjerrë kartën memorie, ngadalë shtypeni kartën njëherë nga brenda.

Vendosja e orës

Zgjidhni [SETUP] → [DATE] për të vendosur datën, kohën dhe rajonin.

Rregullimi

Përdorimi i butonave

NEXT: Kalon në menyë vijuese

PREV: Kalon në menyë paraprake

ENTER: Zbaton menyën

Opsionet e menève

Lista e modeve

Opsioni	Modet
MOVIE	Modi video
PHOTO	Modi fotografi
INTVL	Modi i intervalit të incizimit
SETUP	Modi i rregullimit
PLAY	Modi i shikimit
PwOFF	Shkyçje

Opsionet që mund të vendosni në SETUP (Setup Mode)

Opsioni	Modet
VIDEO	Modi i incizimit
STEDY	SteadyShot
FLIP	Flip
SCENE	Skena
LAPSE	Modi i intervalit të fotograf.
Wi-Fi	Wi-Fi Remote Control
PLANE	Modi avion
A.OFF	Shkyçje automatike
BEEP	Sinjal
DATE	Rregullimi i datës dhe kohës
DST	Koha verore Rregullimi i kohës verore
USBPw	Rrymë me USB
V.SYS	Kyçja e NTSC/PAL
RESET	Rikthim i rregullimeve
FORMT	Formatim

④ Shënimë

- Shtypja e NEXT ose PREV butonave vazhdimisht rrotullohet nëpër modet e ndryshme.
- Për tu kthyer në [SETUP] menyën nga secili opsion, zgjidhni [BACK], pastaj shtypeni butonin ENTER.
- Përdorimet më poshtë janë të gatshme kur shkyçet video kamera.
 - Shtypeni PREV ose NEXT butonin për të kyçur kamerën.
 - Shtypeni butonin ENTER për të filluar incizimin në modin e incizimit që keni vendosur para se të kyçni video kamerën.
- Gjuha e menyve nuk mund të ndryshohet.

Incizimi

Ngjitni aksesorët kamerës sipas nevojës.

- 1 Shtypeni PREV ose NEXT butonin për të kyçur kamerën.
- 2 Zgjidhni modin e incizimit nga [MOVIE], [PHOTO] dhe [INTVL].
- 3 Shtypeni REC butonin për të filluar incizimin.

Për të ndaluar incizimin/fotografimin

Shtypeni REC butonin sërish.

④ Shënimë

- Nuk garantohet shikimi i pamjeve të bëra me kamera tjera në këtë kamerë.
- Gjatë periudhave të incizimit të vazhdueshëm temperatura e video kamerës mund të rritet në pikë që incizimit ndalon automatikisht.

Për çfarë të bërë nëse aio ndodh, shikoni “Shënimë mbi incizimin afatgjatë”.

Përdorimi Wi-Fi funksionit

Instalimi i “PlayMemories Mobile” në telefonin tuaj të mençur



Android OS

Kërkojeni “PlayMemories Mobile” në Google Play, dhe pastaj instalojeni.



iOS

Kërkojeni “PlayMemories Mobile” në App Store, dhe pastaj instalojeni.



④ Shënimë

- Përditësojeni “PlayMemories Mobile” në versionin më të ri nëse vetëm më e keni të instaluar në telefonin tuaj të mençur.
- Nuk garantohet përdorimi i këtij aplikacioni me gjitha telefonat e mençur dhe tabletat.
- Sistemet e përputhura OS dhe informacion lidhur me ata është prej 1 shtatori 2013.
- Metodat e përdorimit dhe menyët mund të ndryshohen pa asnjë paralajmërim për azhurmime në të ardhmen.
- Për më tepër informacione lidhur me “PlayMemories Mobile” shikoni në ueb faqen vijuese (<http://www.sony.net/pmm/>)
 - Informacionet në etiketën (në kutinë me vija të ndërprera më poshtë) ju nevojiten kur të lidhni video kamerën m telefon të mençur. Nëse nuk ka etiketë, shikoni manualin e përdorimit në gjuhën angleze.
 - Nëse etiketa humbet, mund të riktheni emrin e përdorimit dhe fjalëkalimin me anë të hapave vijuese.
 - ① Vendosni një bateri të karrikuar në kamerën.
 - ② Lidhjeni video kamerën me kompjuter me anë të Mikro USB kordonit (i dhënë).
 - ③ Shtypeni butonin NEXT ose PREV për të kyçur aparatun.
 - ④ Display → [Computer] → [PMHOME] → [INFO] → [WIFI_INF.TXT] në kompjuterin tuaj dhe pastaj konfirmoni emrin përdorues dhe fjalëkalimin.



