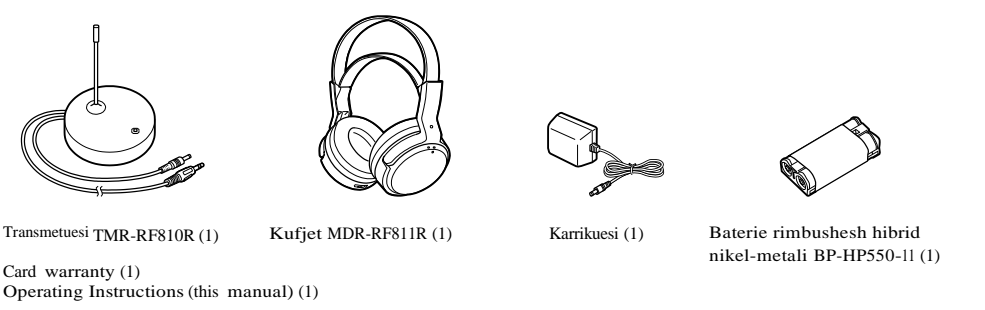


Stereo sistem kufjesh pa tel

Udhëzime për përdorim

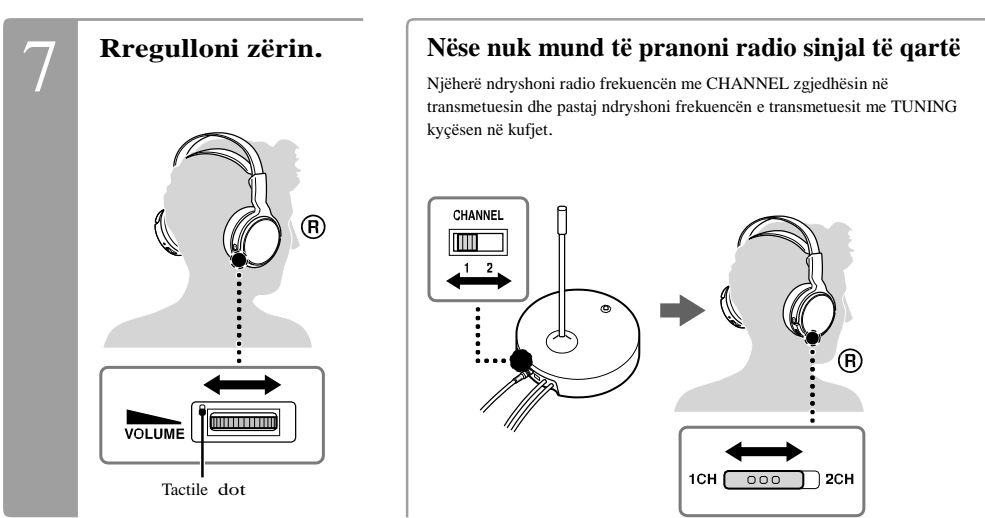
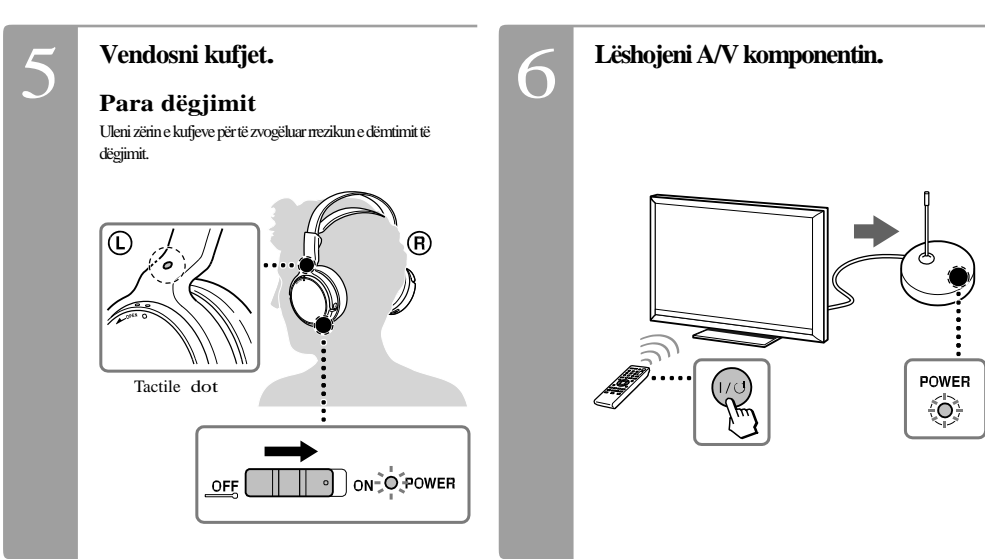
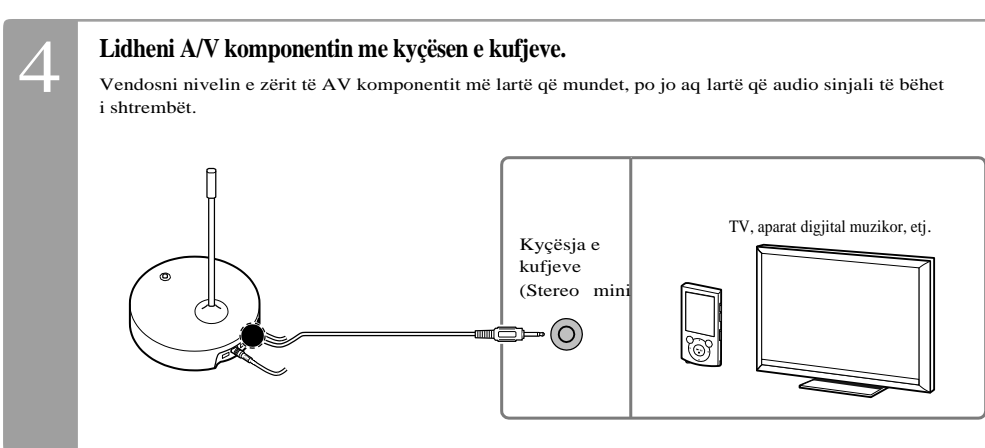
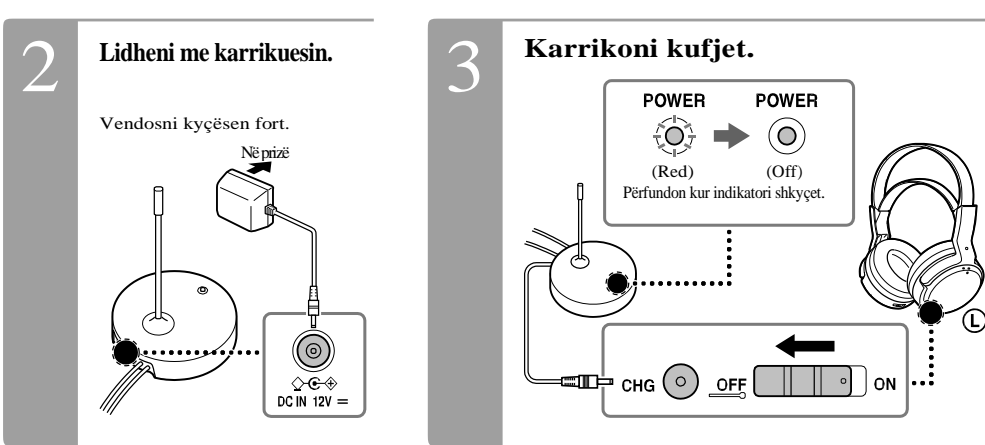
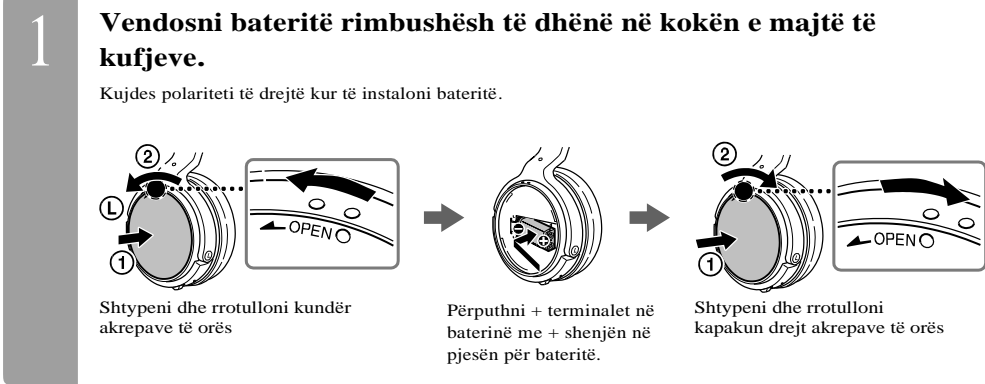
Paketimi



Card warranty (1)

Operating Instructions (this manual) (1)

Përdorimi



Pas përdorimit

Largoni kufjet dhe pastaj shkyçeni aparatin.

Mbi dërgimin e RF sinjaleve

Transmetuesi fillon me dërgimin e RF sinjaleve automatikisht kur të zbulojë audio sinjal nga komponenti i lidhur..

Shënime

- Nëse dëgjohet zhurmë, afrohuni drejt transmetuesit.
- Mund të paraqitet zhurmë varësisht nga pozita e transmetuesit dhe kushtet e dhomës. Rekomandohet që të vendosni transmetuesin në vend që jep zërin më të qartë.

Nëse nuk ka sinjal ose sinjali është i dobët për 4 minuta

Nëse sinjal i dobët pranohet për rreth 4 minuta, transmetuesi shkyçet automatikisht. Nëse zëri i AV komponentit të lidhur është tepër i ulët, transmetuesi mund të shkyçet. Kur pranohet sinjal i dobët, indikator i POWER transmetuesi do të ndriçojë ngjyrë gjelbër për 4 minuta dhe pastaj shkyçet. Në këtë rast, rriteni zërin e AV komponentit të lidhur në nivel që zëri nuk prishet, pastaj uleni zërin në kufjet. Transmetuesi mund të shkyçet nëse nuk pranohet sinjal për rreth 4 minuta. POWER indikator i transmetuesit ndriçon ngjyrë gjelbër për 4 minuta, pastaj shkyçet. Transmetuesi kyçet sërish pasi që të pranon audio sinjal.
* Nëse del sinjal nga A/V komponentit, transmetuesi mund mos të shkyçet edhe nëse vije audio sinjal.

Regullorë Komponentë të lidhura

0 dB	TV aparat, komponentë portative dhe komponentë tjerë me sinjal të ulët (rregullimi fillestar)
-6 dB	Komponentë tjerë

Shënime	
<ul style="list-style-type: none"> Siguroni që të ulni zërin para vendosjes së ATT kyçëses. Nëse audio sinjali është i dobët (ndonjëherë mund të dëgjohet zhurmë në kohën e njëjës), vendosni ATT kyçësen në "-6dB".	
Jeta e baterisë	
Bateria	Koha e përdorimit rreth1)
Sony bateri alkaline LR03 (madhësi AAA)	28 orë2)
1) në 1 kHz, 0.1 mW + 0.1 mW dalje	
2) Koha mund të dallojë varësisht nga temperatura dhe kushtet e përdorimit.	
Karrikimi dhe orët e përdorimit	
Karrikim orë rreth	Kohë përdorimi rreth*1
1 orë	45 minuta ³⁾
16 orë ³⁾	13 orë ³⁾

1) në 1 kHz, 1 mW+1 mW dalje.
2) orë të nevojshme për karrim të plotë të baterisë.
3) Koha e dhënë më lartë mund të dallojë varësisht nga temperatura ose kushtet e përdorimit.

Karrikimi i kufjeve pas përdorimit të baterive

Vendosni kufjet në transmetuesin pas përdorimit. POWE indikator i ndriçon kuq dhe pastaj fillon karrikimi.

Kur të mbarojë karrikimi, nuk ka nevojë të largoni kufjet nga transmetuesi.

Bateria e mbetur

Për të kontrolluar baterinë e mbetur në kufjet, kyçeni dhe kontrolloni indikatorin POWER. Bateria ende harxhohet kur indikator i ndriçon ngjyrë gjelbër. Karrikoni kufjet nëse indikator i POWER shkyçet, zbehet, ndriçon ose zëri bëhet i shtrëmbët ose paraqitet zhurmë.

Shënime

- Vendosni kyçësen e karrikuesit fort.
- Duhet të përdorni vetëm karrikuesin e dhënë. Përdorimi i karrikuesve me polaritet të ndryshëm ose veçori të ndryshme mund të shkaktojë dëshim të produktit.
- Ky sistem është dizajnuar të karrikojë vetëm baterinë rimbushësh për siguri. Kini parasysh që lloje tjera të baterive nuk mund të karrikohet me këtë sistem.
- Nëse keni instaluar bateri të thata, ata nuk mund të karrikohet.
- Mos provoni të përdorni bateritë rimbushësh të dhënë BP- HP550-11 për komponentë tjerë. Përdoren vetëm me këtë sistem.
- Karrikoni në temperaturë mjedisore prej 5 °C dhe 35 °C (prej 7 °F dhe 95 °F).

Këshilla për rregullimin e zërit

Kur të shikoni video, kujdes mos të ngritni zërin tepër lartë në skena të qeta. Mund të lëndoni veshin kur të ketë skenë me zë të lartë.

Vendosjenivël të sinjalit hyrës

Nëse zëri është i lartë me sinjalin analog, vendosni ATT (attenuator) kvçësen në “-6 dB.”

ATT	
0dB -6dB	
Regullorë Komponentë të lidhura	
0 dB	TV aparat, komponentë portative dhe komponentë tjerë me sinjal të ulët (rregullimi fillestar)
-6 dB	Komponentë tjerë

Shënime	
<ul style="list-style-type: none"> Siguroni që të ulni zërin para vendosjes së ATT kyçëses. Nëse audio sinjali është i dobët (ndonjëherë mund të dëgjohet zhurmë në kohën e njëjës), vendosni ATT kyçësen në "-6dB".	
Jeta e baterisë	
Bateria	Koha e përdorimit rreth1)
Sony bateri alkaline LR03 (madhësi AAA)	28 orë2)
1) në 1 kHz, 0.1 mW + 0.1 mW dalje	
2) Koha mund të dallojë varësisht nga temperatura dhe kushtet e përdorimit.	
Karrikimi dhe orët e përdorimit	
Karrikim orë rreth	Kohë përdorimi rreth*1
1 orë	45 minuta ³⁾
16 orë ³⁾	13 orë ³⁾

Përdorimi i kufjeve me bateri të thata qe shiten ndaras

Bateritë që shiten (LR03 (madhësi AAA)) mund të përdoren për të shfrytëzuar kufjet. Instaloni dy bateritë në mënyrën e njëjës siç përkshuar në hapin 1 "Përdorimi". Kur të instalohen bateritë e thata, funksioni i karrikimit nuk aktivizohet.

Bateria	Koha e përdorimit rreth1)
Sony bateri alkaline LR03 (madhësi AAA)	28 orë2)
1) në 1 kHz, 0.1 mW + 0.1 mW dalje	
2) Koha mund të dallojë varësisht nga temperatura dhe kushtet e përdorimit.	
Karrikimi dhe orët e përdorimit	
Karrikim orë rreth	Kohë përdorimi rreth*1
1 orë	45 minuta ³⁾
16 orë ³⁾	13 orë ³⁾

Këshilla për pranim më të mirë

Performanca e pranimit

Ky sistem përdor sinjale me frekuencë të lartë në shiritin 800 MHz andaj pranimi mund të prishet për shkak të ambientit. Shembujt më poshtë përshkruajnë kushtet që mund të zvogëlojnë pranimit ose të shkaktojnë pengesë.

- Brenda ndërtesës me mure që ka shtylla çeliku
- Një pjesë me shumë vitrina çeliku, etj.
- Një vend me shumë aparate elektrike që gjenerojnë fusha elektro-magnetike
- Transmetuesi është vendosur në instrument metalik.
- Një vend i kthyer drejt autostradës.
- Zhurmë ose sinjale penguese ka në rrethinë për shkak të antenave pranuese në kamionë, etj.
- Zhurmë ose sinjalele penguese ka në rrethinë për shkak të sistemeve komunikimi pa tel të instaluar rreth autostradave.

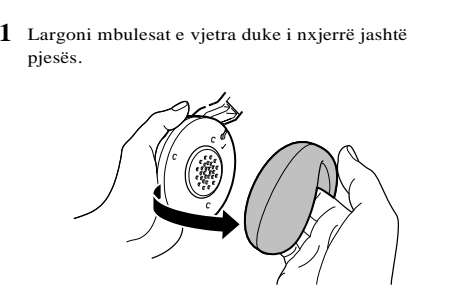
Rajoni i transmetimit të RF sinjalit

Distanca optimale është deri më 100 m pa mos pasur sistemin pengesa. Mirëpo, distanca mund të dallojë varësisht nga rrethina dhe mjedisi.

- Nëse sistemi has në pengesa në kuadër të distancës së përmendur, afrohuni më afër njësisë ose transmetuesit ose zgjidhni ndonjë kanal tjetër.
- Kur përdorni kufjet brenda fushës efektive të transmetuesit, transmetuesi mund të vendoset në çdo drejtim nga dëgjuesi.
- Madje edhe brenda fushës së sinjalit, ka disa vende (vende të vdekur) ku nuk mund të pranohet RF sinjali. Kjo është veçori i RF sinjaleve dhe nuk është defekt. Me lëvizjen e vogël të transmetuesit, vendi i vdekur mund të ndryshojë.

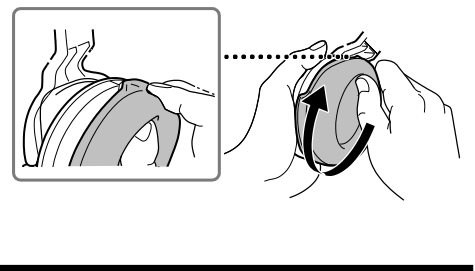
Ndryshimi i mbulesave

Mbulesat mund të ndryshohen. Nëse mbulesat përlthyen ose çahen, ndryshoni sipas mënyrës së dhënë në poshtë. Mbulesat nuk mund t'i blini. Mund të porositni zëvendësime nga dyqani që keni blerë sistemin ose në distributorin më të afërt Sony.



2

Vendosni mbulesat e reja në pjesën. Vareni skajin e mbulesës në një anë të kokës së njësisë dhe pastaj rrotulloni skajin e mbulesës rreth njësisë siç treguar më poshtë. Kur mbulesa të vendoset në brazdën, rregulloni mbulesën në pozitë vertikale.



Mënyjanimi i problemeve

Nëse hasni në probleme gjatë përdorimit të këtij sistemi, përdorni listën më poshtë. Nëse problemet vazhdojnë, konsultoni distributorin më të afërt Sony.

S'ka zë/Zëri i ulët

- Kontrolloni lidhjen e transmetuesin dhe A/V komponentit, karrikuesit dhe prizës së rrymës.
- Kontrolloni që A/V komponenti është kyçur.
- Nëse e lidhni transmetuesin e kyçëses së kufjeve të një A/V komponenti, zmadhoheni nivelin e zëri të A/V komponentit deri në nivel ku zëri nuk është i prishur.
- Ndryshoni radio frekuencën e zgjedhësin CHANNEL në transmetuesin, pastaj zgjidhni frekuencën e njëjër radio me kyçësen në kokën e djathtë të kufjeve.
- Përdorni kufjet afër transmetuesit ose ndryshoni pozitën e transmetuesit.
- Karrikoni baterinë rimbushësh nëse e dobët ose ndryshoni bateritë me të reja. Nëse POWER indikator i akoma është shkyçur, dërgoni tek distributori i Sony-it.

Dizajni dhe specifikimet mund të ndryshohen pa paralajmërim paraprak.

Zë i prishur ose i penguar (ndonjëherë me zhurmë)	
- Përdorni kufjet afër transmetuesit ose ndryshoni pozitën e transmetuesit.	
- Mos vendosni transmetuesin në tavolinë metalike.	
- Nëse e lidhni transmetuesin e kyçëses së kufjeve të një A/V komponenti, zmadhoheni nivelin e zëri të A/V komponentit deri në nivel ku zëri nuk është i prishur.	
- Ndryshoni radio frekuencën e zgjedhësin CHANNEL në transmetuesin, pastaj zgjidhni frekuencën e njëjër radio me kyçësen në kokën e djathtë të kufjeve.	
- Karrikoni baterinë rimbushësh nëse e dobët ose ndryshoni bateritë me të reja. Nëse POWER indikator i akoma është shkyçur, dërgoni tek distributori i Sony-it.	

Zhurmë e madhe në prapavijë	
- Nëse e lidhni transmetuesin e kyçëses së kufjeve të një A/V komponenti, zmadhoheni nivelin e zëri të A/V komponentit deri në nivel ku zëri nuk është i prishur.	
- Karrikoni baterinë rimbushësh nëse e dobët ose ndryshoni bateritë me të reja. Nëse POWER indikator i akoma është shkyçur, dërgoni tek distributori i Sony-it.	
- Mos vendosni transmetuesin në tavolinë metalike.	
- Përdorni kufjet afër transmetuesit.	

Zëri ndërpritet

-Transmetuesi ndalon transmetimin e RF sinjalit automatikisht nëse transmetuesi nuk gjen sinjal ose zëri i A/V komponentit të lidhur është tepër i ulët për 5 minuta. Zmadhoheni nivelin e zërit të A/V komponentit të lidhur deri në nivel ku zëri nuk është

Bateria nuk mund të karrikohet/ POWER indikator i ndriçon ose nuk ndizet

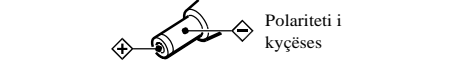
- Vendosni bateritë e thata të dhëna nikel-metal hibrid. Bateritë rimbushësh përveç atyre të dhëna nuk mund të karrikohet.

- Kontrolloni që koka e majtë/djathtë dhe transmetuesi të jenë njëjtë dhe vendosni kufjet në transmetuesin drejtë.

Paralajmërimë

Shënime mbi karrikuesin

- Vendosni kyçësen fort.
- Siguroni që të përdorni vetëm karrikuesin. Nëse përdorni karrikues me polaritet të ndryshëm ose veçori të ndryshme mund të shkaktojë dëshim.



- Siguroni që çdoherë të përdorni karrikuesin. Madje edhe karrikues me voltazhin e njëjtë dhe polaritetin, mund të dëmtojnë aparatin për shkak të kapacitetit të rrymës dhe faktorë tjerë.

Mbi burimet dhe zëvendësimi

- Nëse transmetuesi nuk përdoret për një periudhë të gjatë, largojeni karrikuesin nga priza e murit duke e kapur për kyçësen, dhe largoni baterinë nga kufjet për të shmangur dëmtime të shkaktuar nga rrjedhja e baterisë dhe korrozioni.
- Mos lini stereo sistemin e kufjeve pa tel në vend që bie drejtë drekte e dritës, ngrohësi ose lagështi.
- Mund të dëgjoni zhurmë kur të largoni adaptoinn nga transmetuesi para se të largoni kufjet.
- Shmangeni ekspozimin në temperatura ekstreme, dritë drekte,

Specifikimet

Në përgjithësi	
Frekuenca e bartësit	863.52 MHz, 864.52 MHz
Modulimi i kanalit	Ch1, Ch2
Përgjigja e frekuencës	FM stereo
	20 Hz – 20,000 Hz

Transmetuesi (TMR-RF810R)	
Rryma	DC 12 V; karrikues i dhënë
Audio hyrje	Stereo mini kyçëse
Dimensione	Rreth 108 mm × 128 mm × 108 mm (w/h/d)
Pesha	Rreth 137 g
Harxhimi i matur i rrymës	3 W

Kufjet (MDR-RF811R)	
Rryma	Bateri rimbushësh të dhëna nga nikeli-metali hibride BP-HP550-11 ose bateri që mund të blihet (madhësi AAA) me qelie të thata
Pesha	Rreth 270 g (përfshirë edhe bateri rimbushësh të dhëna nga nikeli-metali hibride)
Harxhimi i matur i rrymës	2 W

Dizajni dhe specifikimet mund të ndryshohen pa paralajmërim paraprak.

MDR-RF811RK	
Shqip	Stereo sistem kufjesh pa tel
PARALAJMËRIM	
Për të ulur rrezikun nga zjarri ose shok elektrik, mos ekspozoni këtë aparat në shi ose lagështi.	
Për të ulur rrezikun nga zjarri ose shok elektrik, mos ekspozoni këtë aparat në shi ose lagështi, dhe mos vendosni gjëra të mbushura me lëngje, si vaze mbi	
Mos ekspozoni bateritë (pakon ose bateritë e instaluara) në ngrohje të tepërt si dritë dielli, zjarr ose tjetër për një kohë të gjatë.	
Mos instaloni aparatin në vend të mbyllur, si raft për libra ose vitrinë të integruar.	
Meqë kyçësja kryesore përdoret për të larguar njësinë nga priza, lidhjeni njësinë në prizë të hapur që kapet lehtë. Nëse vëreni ndonjë parregullsi në lidhje me njësinë, largojeni nga priza e murit menjëherë.	
Shtypja e tepër e zërit nga kufjet dhe dëgjueset mund të shkaktojnë dëmtim të dëgjimit.	
Shenjat daluese, prodhuesi dhe numri i motelit janë të shënuar në pjesën poshtë njësisë	
Vlefshmëria e CE shenjës është kufizuar vetëm në ato vende ku zbatohet me ligj, kryesisht në vendet e Rajonit Ekonomik Evropian (REE).	

kualifikuar. Për të siguruar që bateria do të trajtohet mirë, dorëzoni produktin në fund të jetës në pikë përkatëse për grumbullim për riciklim të pajisjes elektrike dhe elektronike. Për gjitha bateritë tjera, ju lutemi shikoni pjesën për largimin e baterisë nga produkti në mënyrë të sigurt. Dorëzoni baterinë në pikën përkatëse për grumbullim për riciklimin e baterive të vjetra.

Per më tepër informata mbi riciklimin e këtij produkti ose baterisë, ju lutemi kontaktoni zyren lokale për shërbime, kompaninë për mbeturin ose shitoren në të cilën keni blerë produktin.

Per më tepër informata mbi riciklimin e këtij produkti ose baterisë, ju lutemi kontaktoni zyren lokale për shërbime, kompaninë për mbeturin ose shitoren në të cilën keni blerë produktin.

Per më tepër informata mbi riciklimin e këtij produkti ose baterisë, ju lutemi kontaktoni zyren lokale për shërbime, kompaninë për mbeturin ose shitoren në të cilën keni blerë produktin.

Per më tepër informata mbi riciklimin e këtij produkti ose baterisë, ju lutemi kontaktoni zyren lokale për shërbime, kompaninë për mbeturin ose shitoren në të cilën keni blerë produktin.

Per më tepër informata mbi riciklimin e këtij produkti ose baterisë, ju lutemi kontaktoni zyren lokale për shërbime, kompaninë për mbeturin ose shitoren në të cilën keni blerë produktin.

Per më tepër informata mbi riciklimin e këtij produkti ose baterisë, ju lutemi kontaktoni zyren lokale për shërbime, kompaninë për mbeturin ose shitoren në të cilën keni blerë produktin.