

SONY®

Stereo kufje

Udhëzimet e përdorimit



4-465-909-91(1)

MDR-EX15LP

Shqip

Stereo kufje

Specifikimet

Lloji: Mbyllur, dinamik
Driver: 9 mm, lloji i kupolës
Kapaciteti i trajtimit të energjisë: 100 mW (IEC *)
Impedancë: 16 Ω në 1 kHz
Ndjeshmëria: 100 dB / mW
Përgjigjia në frekuencë: 8 Hz - 22,000 Hz
Kablllo: Përafër. 1.2 m, tela Litz, Y-lloji
Spinën: L-formë stereo mini spinën
Masa: Përafër. 3 g pa kablllo

Pajisje shtesë

Kufje: S (2 rreshta) (2), M (3 rreshta) (bashkangjitur njësisë në fabrikë) (2), L (4 rreshta) (2)
* IEC = International Electrotechnical Commission
Dizajni dhe specifikimet mund të ndryshojnë pa paralajmërim.

Masat paraprake



Vëllimi i lartë mund të ndikojë në dëgjimin tuaj. Për sigurinë e trafikut, mos e përdorni gjatë ngarjes ose çiklizmit.

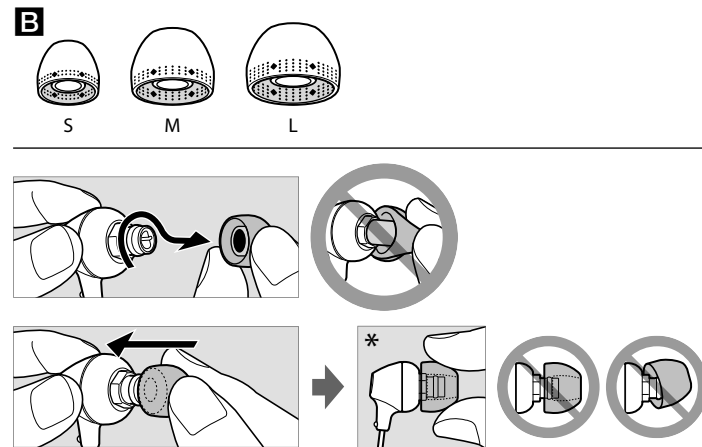
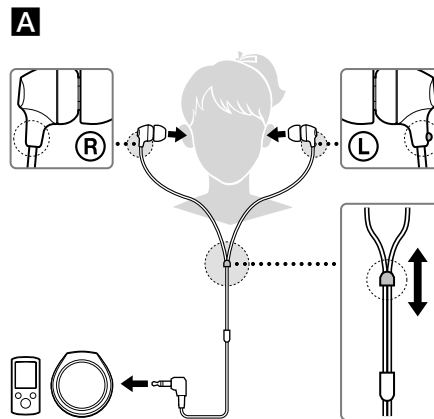


Mbani veshët e pastër. Për pastrimin e earbuds, lani ato me një zgjidhje të butë detergjent.

Shënim për elektricitetin statik

Energjia statike e akumuluar në trup mund të shkaktojë ndjeshje të buta në veshët tuaj. Për të minimizuar efektin, vishni rrobat e bëra nga materialet natyrore.

Opsionet e zëvendësimit të earbuds mund të porositen nga tregtari më i afërt i Sony.



Operacionet

- A** Si ta përdosh
- B** Fortesat e veshëve
- * Instaloni fortesat e veshëve. Nëse një kapës veshi shkaktohet aksidentalisht dhe është lënë në veshin tuaj, mund të shkaktojë dëmtime.