

SONY®

Stereo kufje

Udhëzimet e përdorimit



4-441-883-15(1)

©2012 Sony Corporation

MDR-E820LP



* 4 4 4 1 8 8 3 1 5 * (1)

Shqip

Stereo kufje

Tipar

300 kJ / m3 magnete neodymium me fuqi te larte perdoret per te riprodhuar tingullin e fuqishem te basit.

Specifikimet

Lloji: Ajër i hapur, dinamik / Njësitë e shoferit: 13.5 mm (CCAW), lloji i kupolës / Kapaciteti i trajtimit të fuqisë: 100 mW (IEC *) / Impedancë: 32 Ω në 1 kHz / ndjeshmëri: 104 dB / mW / përgjigje në frekuencë: 18 - 22,000 Hz / Cord: Përafër. 1.2 m (47 1/4 in.) Yshape / Plug: L-formë stereo mini plug / Mass: Përafërsisht. 6 g (0.22 inç) pa kabëll / Pajisje të furnizuara: Kollona (2)

* IEC = International Electrotechnical Commission

Dizajni dhe specifikimet mund të ndryshojnë pa paralajmërim.

Masat paraprake

- Dëgjimi me kufje në volum të lartë mund të ndikojë në dëgjimin tuaj. Për sigurinë e trafikut, mos e përdorni gjatë ngarjes ose çiklizmit.
- Mos e vendosni peshën ose presionin në kufje sepse mund të shkaktojë që kufjet të deformojnë gjatë ruajtjes së gjatë.
- Mbajtësit e veshëve mund të përkeqësohen për shkak të ruajtjes ose përdorimit afatgjatë.

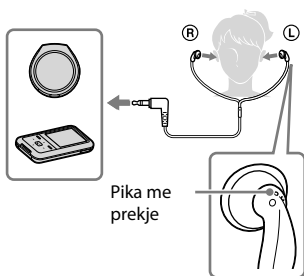
Shënim për elektricitetin statik

Në kushte veçanërisht të thata të ajrit, ndjesia e butë mund të ndihet në veshët tuaj. Ky është një rezultat i elektricitetit statik të akumuluar në trup, dhe jo një mosfunksionim i kufjeve. Efekti mund të minimizohet duke veshur rroba të bëra nga materialet natyrore.

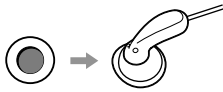
Si ta përdorësh

Veshni kufirin e shënuar (R) në veshin tuaj të djathtë dhe atë të shënuar (L) në veshin tuaj të majtë.

Ekziston një pikë prekëse në njësinë e shënuar (L) për të dalluar anën e majtë.



Nëse kufjet nuk i përshtaten veshëve, vendosni në veshjet e pajisura.



Shkatërrimi i pajisjeve të vjetra elektrike dhe elektronike (që aplikohet në Bashkimin Evropian dhe në vendet e tjera evropiane me sisteme të ndara të grumbullimit)

Ky simbol i produktit ose i paketimit tregon që ky produkt nuk duhet të trajtohet si mbeturina shtëpiake. Përkundrazi, ajo do të dorëzohet në pikën e mbledhjes së aplikueshme për riciklimin e pajisjeve elektrike dhe elektronike. Duke siguruar që ky produkt të hidhet në mënyrë korrekte, ju do të ndihmoni në parandalimin e pasojave të mundshme negative për mjedisin dhe shëndetin e njeriut, të cilat mund të shkaktohen nga trajtimi i papërshtatshëm i mbeturinave të këtij produkti. Riciklimi i materialeve do të ndihmojë në ruajtjen e burimeve natyrore. Për informacione më të hollësishme rreth riciklimit të këtij produkti, ju lutemi kontaktoni Zyrën tuaj Civile lokale, shërbimin tuaj të deponimit të mbeturinave shtëpiake ose dyqanin ku keni blerë produktin.

Njoftim për konsumatorët: informacioni i mëposhtëm është i zbatueshëm vetëm për pajisjet e shitura në vendet që zbatojnë direktivat e BE-së

Prodhuesi: Sony Corporation, 1-7-1 Konan Minato-ku Tokio, 108-0075 Japoni

Për përputhshmërinë e produkteve të BE-së: Sony Belgium, Sony Europa Limited, Da Vincilaan 7-D1, 1935 Zaventem, Belgjikë