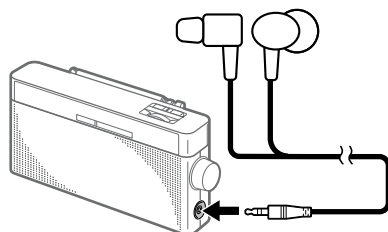
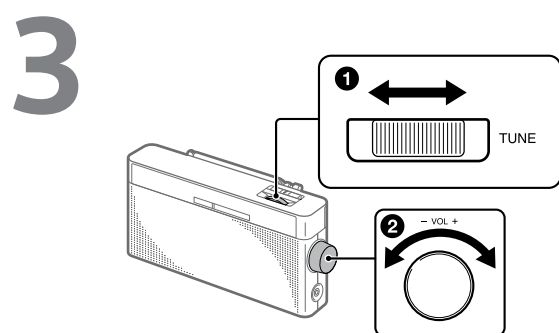
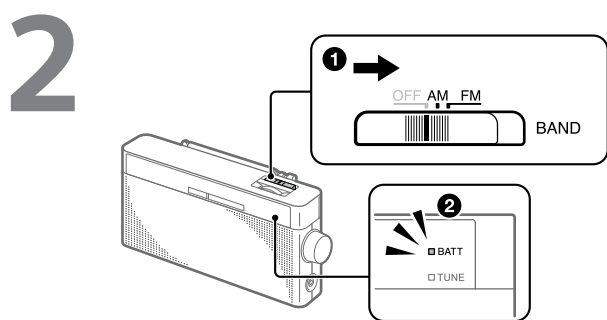
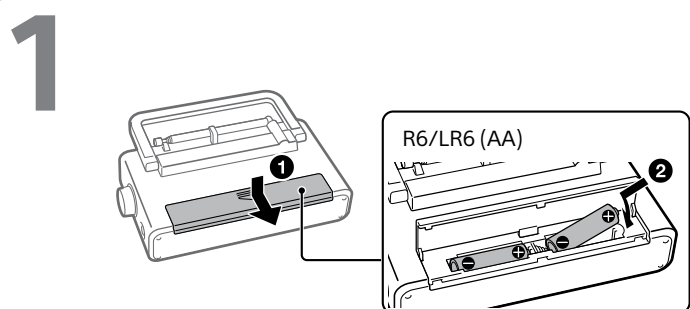


# FM/AM Radio

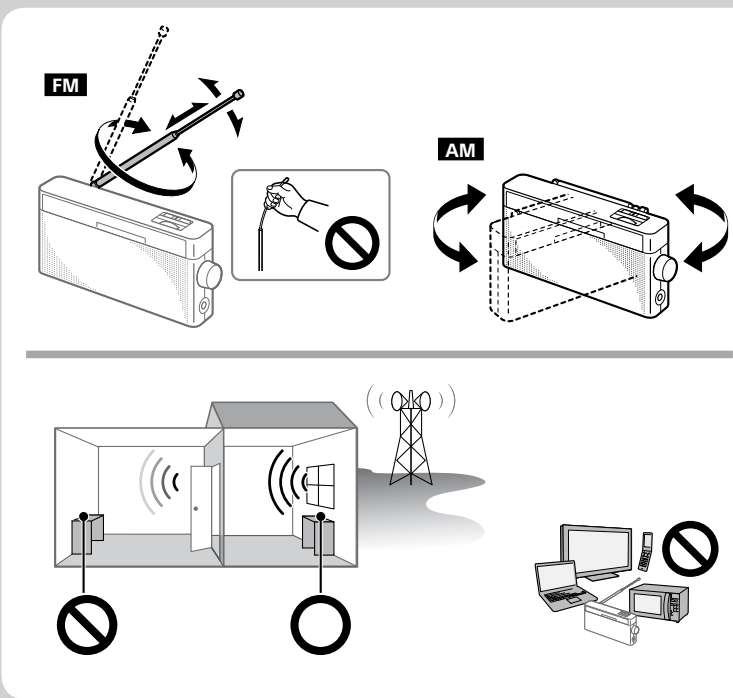
Udhëzimet e përdorimit



ICF-306



Për pritjen më të mirë



## Shqip

### KUJDES

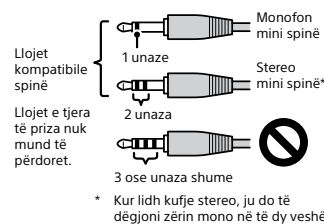
Bateri apo bateri instaluar aparataturat nuk do të jenë të ekspozuar ndaj nxehtësisë së tepruar siç janë kohë e mirë, zjarri ose të ngjashme.

Pllakëza dhe informacion në lidhje me të rëndësishme të sigurisë janë të vendosura në pjesën e jashtme e poshtme.

### Masat paraprake

- Operojë njësi vetëm më 3 V DC me dy R6 / LR6 (madhësi AA) bateri.
- Shmangni ekspozimin ndaj temperatura ekstreme, rrezet e diellit direkte, lagështi, rërë, pluhur apo shok mekanik. Kurrë mos e lë në një makinë të parkuar nën diell.
- Çdo gjë duhet të bien në njësi, hiqni bateritë, dhe kanë njësi kontrollohet nga një personel i kualifikuar përpara se të vihet më tej.
- Që një magnet i fuqishëm është përdorur për folësit, të mbajtur kartat e kreditit personale duke përdorur kodim magnetike apo pranverë-plagë shikon larg nga njësia për të parandaluar dëmtimin e mundshëm nga magnet.
- Kur zorrë bëhet i njollësor, të pastër atë me një leckë të butë të thatë të lagur me solucion larës të butë.
- Asnjëherë mos përdorni cleansers gërryes ose tretës kimike, si ata mund të shtrembëroj zorrë.
- Sigurohuni që të mos spërkatje me ujë në njësi. Kjo njësi nuk është i papërshkueshëm nga uji.
- Dëgjimi me këtë njësi në volum të lartë mund të ndikojë në dëgjimin tuaj. Për sigurinë e trafikut, mos e përdorni këtë njësi, ndërsa ngarje ose ciklizmit.
- Nën rrethana të caktuara, sidomos kur ajri është shumë e thatë, ajo nuk është e pazakontë që të përjetojnë një shkarkimin e energjisë elektrike statike, apo shok, kur trupi juaj vjen në kontakt me një tjetër objekt, në këtë rast buds veshit prekur veshin tuaj. Energjia nga kjo shkarkimit natyrore është shumë e vogël dhe nuk është emetuar nga produktin tuaj, por më tepër një dukuri natyrore të mjedisit.
- Në varësi të fuqisë së sinjaleve të radios, (tuning) Treguesi i TUNE nuk mund të ndizet edhe në goftë se një transmetim është duke u marrë. Për më tepër, treguesi mund të ndizet gabimisht për shkak të zhurmës pa lidhje edhe kur një transmetim nuk është duke u marrë. Përdorni tregues TUNE si një referencë.

- Kur lidhni kufje (nuk jepet) për njësi, përdorni kufje me një stereo (3-pol) ose mono (2-pol) mini plug. Sound nuk mund të dëgjohet kur duke përdorur lloje të tjera të prizave.



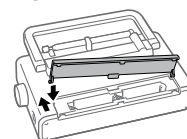
### Kur për të zëvendësuar bateri

Zëvendësoni të gjitha bateritë me të reja kur treguesi Batt (bateri) bëhet dim apo zhurma bëhet i dobët.

### Shënime mbi bateri

- Mos e përzieni një bateri të vjetër me një të re ose përzierje lloj të ndryshme të baterive.
- Kur ju nuk jeni duke shkuar për të përdorur njësi për një kohë të gjatë, hiqni bateritë për të shmangur dëmtimet nga rrjedhja dhe gërryerja e baterive.
- Kontrolloni nëse bateritë janë futur në orientimin e saktë (+ dhe -) kur radio nuk kthehet më pas zëvendësimit të baterisë.
- Bateritë kanë një datë të rekomanduar përdorimit-nga për përdorimin e duhur. Kur përdorni bateri skaduar, jetën e baterisë do të jetë jashtëzakonisht e shkurtër. Kontrolloni përdorimin-pas datës në bateri dhe në goftë se ata janë të skaduar, të zëvendësuar ato me të reja.

### Nëse ndarje mbulesën e baterisë vjen larg



Fut butonin drejtë goditje e kapakut në vrimë të drejtë, pastaj butonin majtë goditje në buzë të hapjes dhe rreshtojte atë ngadalë derisa ajo i përshatet në vrimë e majtë.

Nëse keni ndonjë pyetje ose probleme në lidhje njësisë tuaj, ju lutemi kontaktoni shitësin më të afërt të Sony.

## Specifikimet

**Varg frekuenca:** FM: 87.5 MHz – 108 MHz/AM: 530 kHz – 1,605 kHz  
**Frekuenca e ndërmjetme:** FM: 10.7 MHz/AM: 455 kHz  
**Altoperlant:** Rreth 6.6 cm dia., 8 Ω  
**Prodhim:** ☐ (headphones) krik (ø3.5 mm mini fant)  
**Prodhimit të energjisë:** 100 mW (at 10 % shtrembërim harmonik)  
**Kërkesat e energjisë:** 3 V DC, dy R6/LR6 (size AA) bateri

**Jetën e baterisë\*:** Rreth 100 orë (FM pritjes) / Rreth 110 orë (AM pritja)

\* Kur duke dëgjuar nëpërmjet altoperlantit në bateri alkaline të prodhuara nga Sony (LR6SG). Jeta aktuale e baterisë ndryshon në mënyrë të konsiderueshme në varësi të llojit të baterisë (të tilla si bateri rechargeable), përdorimin dhe rrethanave.

**Përmasat (W/H/D):** Rreth 190.1 mm × 97.3 mm × 51.3 mm (përfshi. projektim pjesë)  
**Masë:** Rreth 400 g (përfshi. bateri)

Dizajni dhe specifikimet janë subjekt për të ndryshuar pa paralajmërim.