

Android TV™ орнату нұсқаулығы

Теледидарды интернетке қоссаңыз, смартфон мен планшеттегідей, қолданбалар мен ойындарды жүктеп, онлайн бейне қызметтерді пайдалануға болады. Осы нұсқаулық сол мүмкіндіктерді пайдалану үшін теледидарыңызды орнату әдісін түсіндіреді.

Қалыпты теледидар бағдарламаларын ғана қарағыңыз келсе, бұл нұсқаулықты пайдаланудың қажеті жоқ.



(Барлық экран суреттері ағылшынша нұсқадан алынған.)

(Алдағы уақытта қолдану үшін, осы нұсқаулықты пайдалану нұсқаулығымен бірге сақтап қойыңыз.)

Қолданбалар мен ойындарды жүктеу

1. Теледидарды интернетке қосу.....2
2. Google™ есептік жазбасына теледидармен кіру.....5
3. Google Play™ қоймасынан қолданбалар мен ойындарды жүктеу.....7

Sony интернет қызметін пайдалану

4. Sony интернет қызметін пайдалану8

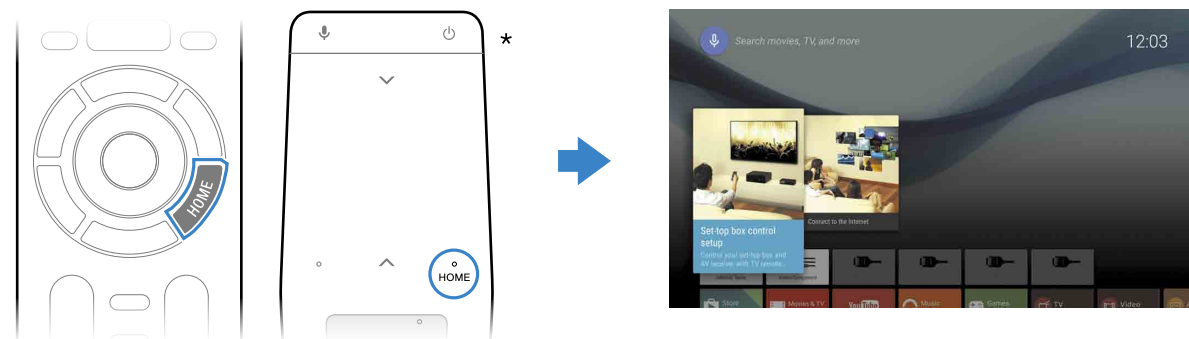
1 Теледидарды интернетке қосу

Алдымен, сымсыз (Wi-Fi) немесе сымды байланыс арқылы теледидарды интернетке жалғау қажет. Интернет байланысы қажет: мәліметтер алу үшін интернет қызмет жеткізушісімен кеңесіңіз. Теледидарыңыз интернетке жалғанып қойса, осы қадамды өткізіп жіберіңіз.

MAC мекенжайы секілді интернет байланысының күйі мен желіні тексеру үшін, Басты бет мәзірінің төменгі жағындағы [Анықтама] тармағын, кейін [Желі күйін көру] түймесін таңдаңыз.

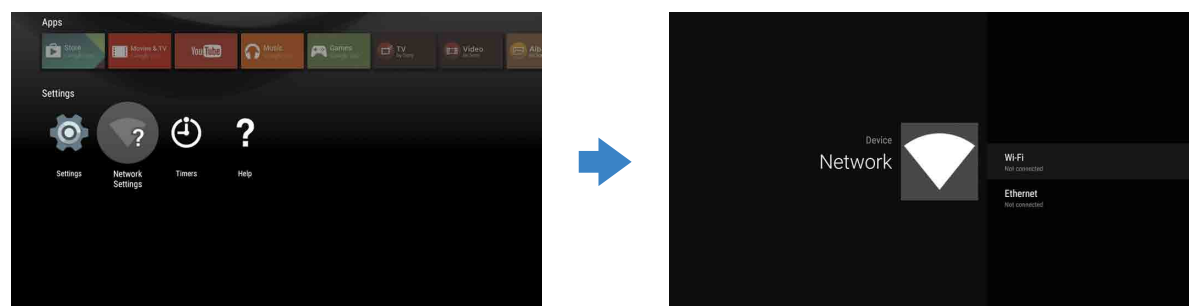
Интернетке сымсыз қосылу (Wi-Fi арқылы)

- 1 Басты бет мәзірін көрсету үшін HOME түймесін басыңыз.



* Сенсорлық қашықтан басқару құралы барлық үлгілермен бірге берілмейді.

- 2 Басты бет мәзірінде фокусты экранның төменгі жағына жылжытып, [Желі] — [Wi-Fi] тармағын таңдаңыз.



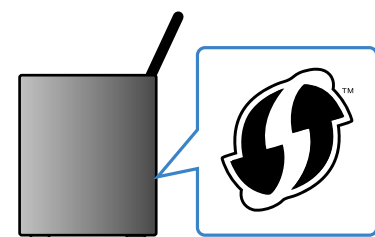
- 3 Сымсыз маршрутизаторыңыз үшін дұрыс орнату қадамдарын таңдаңыз:

Сымсыз маршрутизаторыңыз WPS (Wi-Fi қорғалған орнату) желісін қолдайды ма?

Иә

Жалғау үшін WPS түймесін пайдаланыңыз

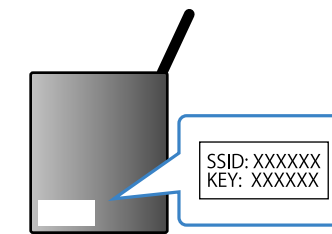
- 1 Экраннан [WPS арқылы қосылу] түймесін таңдаңыз.
- 2 Маршрутизатордағы WPS түймесін басыңыз.



Жоқ немесе сенімді емеспін

SSID идентификаторын қолмен таңдау

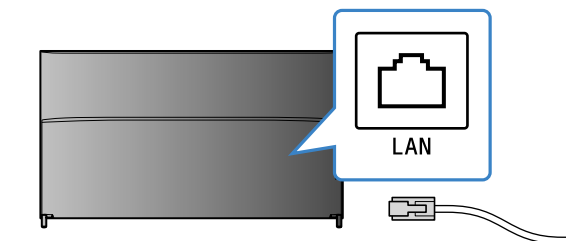
- 1 Экраннан маршрутизатордың SSID идентификаторын таңдаңыз. SSID – сымсыз маршрутизатордың идентификациялық нөмірі. SSID мен құпиясөзді (қауіпсіздік кілті) маршрутизатордағы жапсырмадан таба аласыз. Қосымша мәліметтер алу үшін, маршрутизатордың нұсқаулығын қараңыз.



- 2 Маршрутизатордың құпиясөзін енгізіңіз.

Интернетке LAN (желі) кабелі арқылы қосылу

- 1 LAN кабелін теледидардың артындағы LAN портына жалғаңыз.



Теледидар 30 секунд ішінде автоматты түрде интернетке қосылады.

Теледидар интернетке автоматты түрде қосылмаса

Маршрутизатор параметрлеріне байланысты теледидардың интернетке автоматты түрде қосылмауы мүмкін. Желіні қолмен орнату үшін, Басты бет мәзірінің төменгі жағындағы [Желі] параметрін таңдаңыз.

2 Google™ есептік жазбасына теледидармен кіру

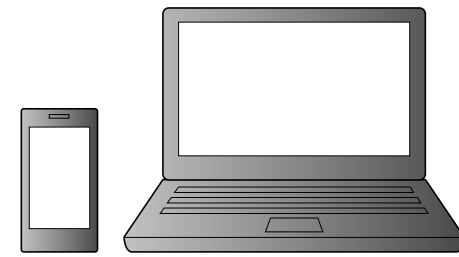
Бастапқы орнату кезінде теледидармен Google есептік жазбасына кіріп қойсаңыз, осы қадамды өткізіп жіберіңіз.

Google есептік жазбасымен әртүрлі Google қызметтеріне кіруге болады. Google есептік жазбасын компьютер немесе смартфон арқылы жасап қойсаңыз, жүйеге кіру үшін сол есептік жазбаны қолдана аласыз.

Google есептік жазбасын жасау

Google есептік жазбасын теледидар арқылы жасау мүмкін емес. Есептік жазба жасау үшін, компьютерді немесе смартфонды пайдаланыңыз.

- 1 Компьютер немесе смартфон арқылы осы веб-сайтты пайдаланыңыз:
<http://accounts.google.com/signup>



- 2 Google есептік жазбасын жасау үшін, экрандағы нұсқауларды орындаңыз.

Google есептік жазбасын теледидарды бастапқы орнату кезінде де жасауға болады.

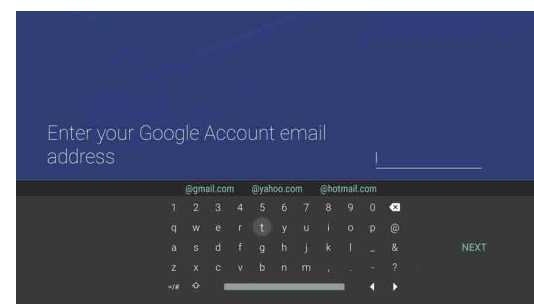
- 1 Теледидарды бастапқы орнату кезінде оны интернетке қосыңыз.
- 2 Теледидарды бастапқы орнатудың [Google жүйесіне кіру] экранынан [Телефонды немесе планшетті пайдалану] тармағын таңдаңыз.
- 3 Төмендегі веб-сайтқа кіру үшін компьютерді немесе смартфонды пайдаланыңыз, ал Google есептік жазбасын жасау үшін экрандағы нұсқауларды орындаңыз.
g.co/AndroidTV

Google есептік жазбасына теледидармен кіру

- 1 Басты бет мәзірінде [Қолданбалар] ішіндегі [Google Play Store] тармағын таңдаңыз.



- 2 Кіру экраны пайда болған соң, кіру үшін экрандағы нұсқауларды орындаңыз.



Кіріп, теледидар пультіңдегі HOME түймесін басқан соң, Басты бет мәзірінде сізге арналған кеңестер көрсетіледі.



Google есептік жазбасына кіру экраны бастапқы орнату кезінде интернетке қосылған кезде де немесе кейбір бағдарламаларды іске қосқан кезде пайда болады.

Шығу

Басты бет мәзірінде [Параметрлер] ішіндегі [Жеке] тармағын таңдап, есептік жазбаңызды теледидардан жойыңыз.

3 Google Play™ қоймасынан қолданбалар мен ойындарды жүктеу

Смартфон мен планшеттегідей, Google Play store қоймасынан теледидарға қолданбалар мен ойындарды жүктеуге болады.

Теледидармен үйлесімді қолданбалар мен ойындарды ғана жүктей аласыз. Олар смартфондарға/планшеттерге арналған қолданбалар мен ойындардан өзгеше болуы мүмкін.

- 1 Басты бет мәзірінде [Қолданбалар] ішіндегі [Google Play Store] тармағын таңдаңыз.



- 2 Жүктегіңіз келетін бағдарламаны немесе ойынды таңдап, бағдарламаны орнатыңыз.
Қолданба жүктеліп бастайды.

Жүктеліп болған соң, қолданба автоматты түрде орнатылады. Оның белгішесі Басты бет мәзірінде пайда болады, сол жерден оны іске қоса аласыз.

Ақылы қолданбалар туралы

Google Play store қоймасында тегін және ақылы қолданбалар бар. Ақылы қолданбаны сатып алу үшін, алдын ала төленген Google Play сыйлық картасының коды немесе несиелік карта туралы ақпарат қажет. Google Play сыйлық картасын әр түрлі дилерлерден сатып алуға болады.

Қолданбаны жою

- 1 Басты бет мәзірінде [Қолданбалар] ішіндегі [Google Play Store] тармағын таңдаңыз.
- 2 Жойылатын бағдарламаны таңдап, бағдарламаны жойыңыз.

4 Sony интернет қызметін пайдалану

Интернетке қосылып, Sony интернет қызметіне кіру арқылы онлайн бейне қызметі және онлайн музыка қызметі секілді әр түрлі қызметтерді пайдалана аласыз. Осы қызметтерді пайдалану үшін SEN есептік жазбасы қажет. 2015 ж. көктеміндегі бағдарламалық құрал жаңартуынан кейін бұл қызметтер қолжетімді болады.

SEN есептік жазбасын жасау

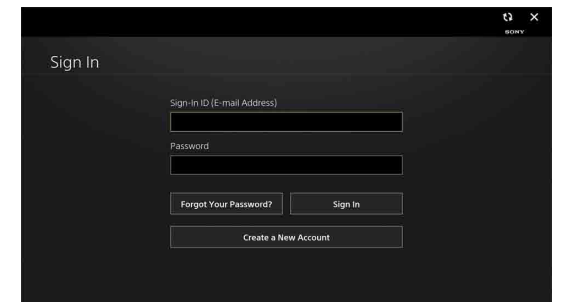
SEN есептік жазбасын теледидар арқылы жасау мүмкін емес. Есептік жазба жасау үшін, компьютерді немесе смартфонды пайдаланыңыз.

- 1 Компьютер немесе смартфон арқылы осы веб-сайтты пайдаланыңыз:
<https://account.sonyentertainmentnetwork.com>

- 2 SEN есептік жазбасын жасау үшін, экрандағы нұсқауларды орындаңыз.

Теледидарға SEN есептік жазбасымен кіру

- 1 Басты бет мәзіріндегі Sony интернет қызметі белгішесін таңдаңыз.
- 2 Кіру экраны пайда болған соң, кіру үшін экрандағы нұсқауларды орындаңыз.



SEN есептік жазбасына кіру экраны бастапқы орнату кезінде интернетке қосылған кезде де пайда болады. Осы экраннан да кіруге болады.

• Google, Google Play, Android TV және басқа белгілер – Google Inc. корпорациясының сауда белгілері.
• Кейбір функциялардың немесе қызметтердің аймаққа/елге байланысты қолжетімді болмауы мүмкін.
• Осы нұсқаулықтағы ақпараттың ескертусіз өзгертілуі мүмкін.
• Wi-Fi Protected Setup идентификатор белгісі – Wi-Fi Alliance сертификация белгісі.