

Android TV™ seadistusjuhend

Teleri ühendamine Internetiga võimaldab teil laadida alla rakendusi ja mängu ning nautida veebipõhiseid videoteenuseid samamoodi nagu nutitelefoni ja tahvelarvutitega. Selles juhendis selgitatakse, kuidas telerit nende funktsioonide kasutamiseks seadistada.

Seda juhendit pole vaja kasutada, kui soovite vaadata üksnes tavalisi telesaadet.



(Kõik ekraanipildid ja joonised põhinevad ingliskeelsel versioonil.)

(Hoidke see kasutusjuhend edaspidiseks vaatamiseks alles.)

Rakenduste ja mängude allalaadimine

1. Teleri ühendamine Internetiga..... 2
2. Teleris Google™-i kontosse sisselogimine 5
3. Rakenduste ja mängude allalaadimine Google Play™ Store'ist..... 7

Sony internetiteenuse kasutamine

4. Sony internetiteenuse kasutamine 8

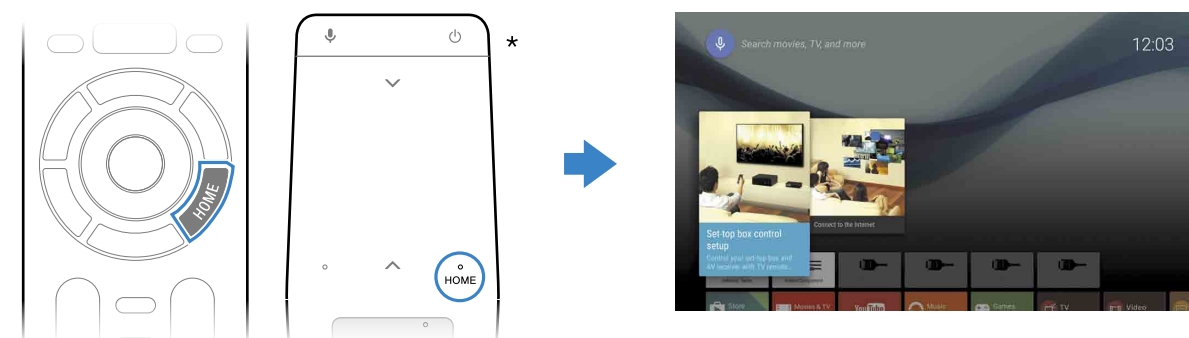
1 Teleri ühendamine Internetiga

Esmalt peate ühendama teleri Internetiga juhtmeta (Wi-Fi) või juhtmega ühenduse kaudu. Selleks vajate Interneti-ühendust. Täpsemat teavet küsige Interneti-teenuse pakkujalt. Kui teler on juba Internetiga ühendatud, jätkke see samm vahele.

Interneti-ühenduse oleku ja võrguseadete, nagu MAC-aadress, kontrollimiseks valige kodumenüü alaservast suvand [Spikker] ja seejärel [Võrgu oleku kuvamine].

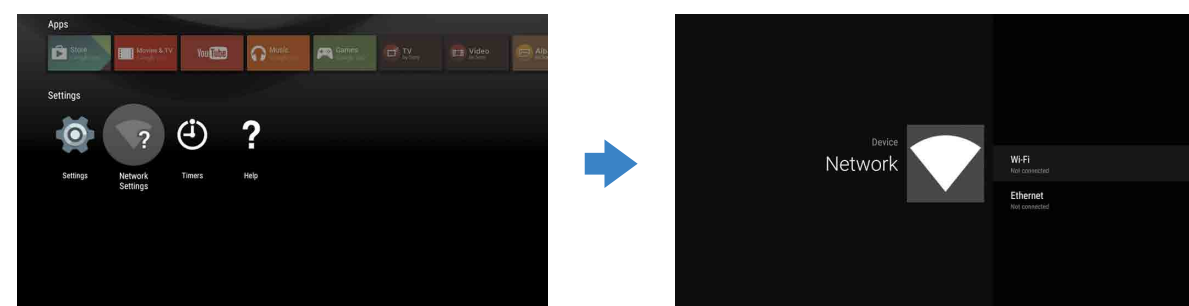
Internetiga juhtmeta ühenduse loomine (Wi-Fi kaudu)

- 1 Vajutage kaugjuhtimispuldil nuppu HOME, et avada kodumenüü.



* Puuteplaadiga kaugjuhtimispult pole kõigi mudelitega kaasas.

- 2 Nihutage fookus kodumenüüs ekraani alaserva ja valige suvand [Võrguseaded] – [WiFi].



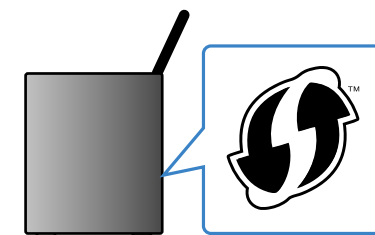
- 3 Valige oma juhtmeta ruuteri jaoks sobivad seadistussammud.

Kas teie juhtmeta ruuter toetab WPS-i (Wi-Fi Protected Setup – Wi-Fi kaitstud seadistus)?

Jah

WPS-i nupu abil ühendamine

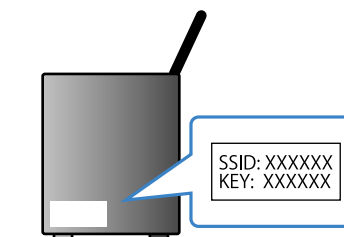
- 1 Valige ekraanilt suvand [Ühendamine WPS-i kaudu].
- 2 Vajutage ruuteril WPS-i nuppu.



Ei või ei tea

SSID käsitsi valimine

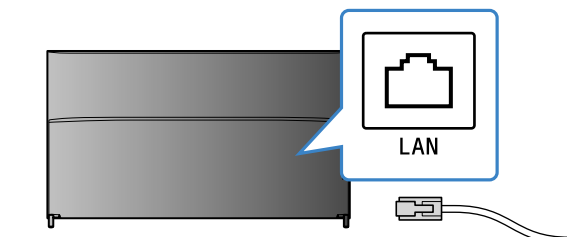
- 1 Valige ekraanilt oma ruuteri SSID. SSID on teie juhtmeta ruuterit identifitseeriv nimi. SSID ja parooli (turvavõtme) võite leida ka ruuterile kinnitatud sildilt. Lisateavet vaadake ruuteri kasutusjuhendist.



- 2 Sisestage ruuteri parool.

Internetiga LAN-kaabli (võrgukaabli) abil ühenduse loomine

- 1 Ühendage LAN-kaabel teleri tagaküljel olevasse LAN-porti.



Teler loob umbes 30 sekundi jooksul Internetiga automaatselt ühenduse.

Kui teler ei loo Internetiga automaatselt ühendust

Teler ei pruugi olenevalt teie ruuteri seadetest Internetiga automaatselt ühendust luua. Valige kodumenüü alaservast suvand [Võrguseaded], et võrk käsitsi seadistada.



2 Teleris Google™-i kontosse sisselogimine

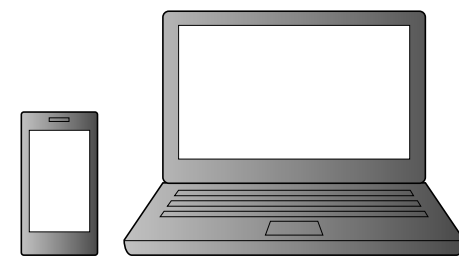
Jätke see samm vahele, kui olete algse seadistuse käigus teleriga oma Google'i kontosse juba sisse loginud.

Google'i konto annab teile juurdepääsu paljudele Google'i teenustele. Kui olete Google'i konto arvuti või nutitelefoni abil juba loonud, saate selle konto abil sisse logida.

Google'i konto loomine

Google'i kontot ei saa teleri abil luua. Kasutage selle loomiseks arvutit või nutitelefoni.

- 1 Küllastage arvutis või nutitelefonis järgmist veebisaiti:
<http://accounts.google.com/signup>



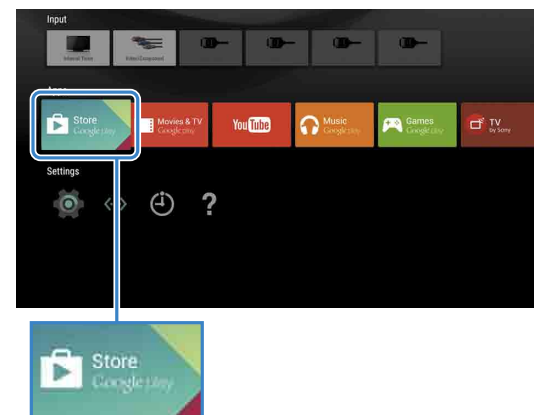
- 2 Järgige Google'i konto loomiseks ekraanil kuvatavaid suuniseid.

Google'i konto saate luua ka teleri algse seadistamise käigus.

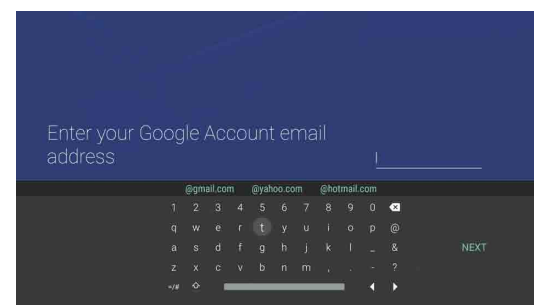
- 1 Ühendage teler algse seadistamise käigus Internetiga.
- 2 Valige teleri algse seadistuse ekraanil [Logi sisse teenusesse Google] suvand [Telefoni või sülearvuti kasutamine].
- 3 Küllastage nutitelefoni või arvuti kaudu allolevat veebisaiti ja järgige Google'i konto loomiseks ekraanil kuvatavaid suuniseid.
g.co/AndroidTV

Teleris Google'i kontosse sisselogimine

- 1 Valige kodumenuüs loendist [Rakendused] suvand [Google Play Store].



- 2 Sisselogimisekraani kuvamisel järgige sisselogimiseks ekraanil kuvatavaid suuniseid.



Pärast sisselogimist ja teleri kaugjuhtimispuldil nupu HOME vajutamist kuvatakse kodumenuüs teie jaoks soovitud.



Google'i konto sisselogimisekraan kuvatakse algse seadistamise käigus Internetiga ühenduse loomisel või teatud rakenduste käivitamisel.

Väljalogimine

Valige kodumenuü jaotises [Seaded] suvand [Isiklik] ja seejärel kustutage oma konto telerist.

3 Rakenduste ja mängude allalaadimine Google Play™ Store'ist

Rakendusi ja mängu saate Google Play store'ist telerisse alla laadida samamoodi nagu nutitelefoni ja tahvelarvutis.

Saate alla laadida ainult oma teleriga ühilduvaid rakendusi ja mängu. Need võivad erineda nutitelefoni/de/tahvelarvutitele mõeldud rakendustest ja mängudest.

- 1 Valige kodumenuüs loendist [Rakendused] suvand [Google Play Store].



- 2 Valige rakendus või mäng, mida soovite alla laadida, seejärel installige rakendus. Algab rakenduse allalaadimine.

Pärast allalaadimist installitakse rakendus automaatselt. Selle ikoon kuvatakse kodumenuüs, et saaksite selle käivitada.

Teave tasuta rakenduste kohta

Google Play store'is leidub nii tasuta kui ka tasulisi rakendusi. Tasulise rakenduse ostmiseks on vajalik ettemakstud Google Play kinkekaardi kood või krediitkaardi teave. Google Play kinkekaarte saate osta erinevatelt jaemüüjatelt.

Rakenduse kustutamine

- 1 Valige kodumenuüs loendist [Rakendused] suvand [Google Play Store].
- 2 Valige kustutatav rakendus, seejärel desinstallige rakendus.

4 Sony internetiteenuse kasutamine

Internetiga ühenduse loomisel ja Sony Interneti-teenusesse sisselogimisel saate kasutada mitmesuguseid teenuseid, nagu veebipõhine video- või muusikateenus. Nende teenuste kasutamiseks on vajalik SEN-i konto. Need teenused muutuvad kättesaadavaks pärast tarkvara värskendamist 2015. aasta kevadel.

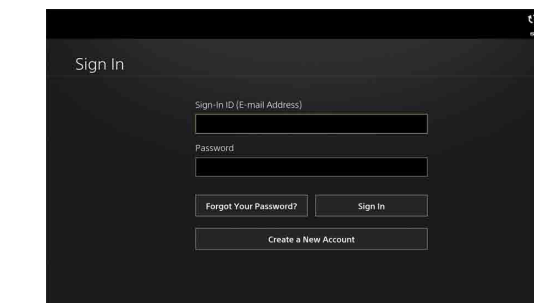
SEN-i konto loomine

SEN-i kontot ei saa teleri abil luua. Kasutage konto loomiseks arvutit või nutitelefoni.

- 1 Küllastage arvutis või nutitelefonis järgmist veebisaiti:
<https://account.sonyentertainmentnetwork.com>
- 2 Järgige SEN-i konto loomiseks ekraanil kuvatavaid suuniseid.

Telerisse sisselogimine SEN-i konto abil

- 1 Valige kodumenuüst Sony Interneti-teenuse ikoon.
- 2 Sisselogimisekraani kuvamisel järgige sisselogimiseks ekraanil kuvatavaid suuniseid.



SEN-i konto sisselogimisekraan kuvatakse ka algse seadistamise käigus Internetiga ühenduse loomisel. Saate sisse logida ka sellelt ekraanilt.

- Google, Google Play, Android TV ja teised tooted on ettevõtte Google Inc. kaubamärkid.
- Mõni funktsioon või teenus ei pruugi olenevalt piirkonnast/riigist saadaval olla.
- Selles juhendis toodud teavet võidakse ette teatamata muuta.
- Wi-Fi Protected Setup'i identifitseerimismärk on Wi-Fi Alliance'i kvaliteedimärk.