

External Hard Drive

外接式硬碟

외장 하드 드라이브

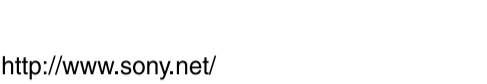
Operating Instructions / 使用說明書 /

사용설명서 / Kullanma kılavuzu / تعليمات التشغيل

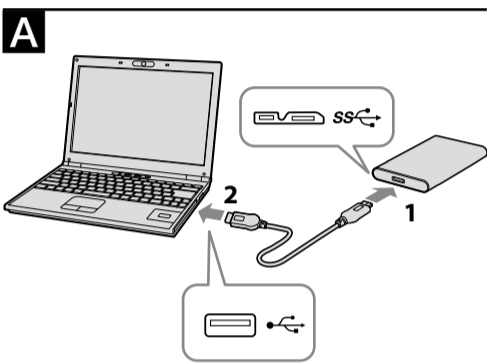


HD-SP1

© 2016 Sony Corporation Printed in China



http://www.sony.net/



negative consequences for the environment and human health, which could otherwise be caused by inappropriate waste handling of this product. The recycling of materials will help to conserve natural resources. For more detailed information about recycling of this product, please contact your local Civic Office, your household waste disposal service or the shop where you purchased the product.

This product has been manufactured by or on behalf of Sony Corporation. EU Importer: Sony Europe Limited. Inquiries to the EU Importer or related to product compliance in Europe should be sent to the manufacturer's authorized representative, Sony Belgium, bijkantoor van Sony Europe Limited, Da Vincilaan 7-D1, 1935 Zaventem, Belgium.

Read this first

- See illustration **A** for the connection method.
- When using this unit with audio-visual equipment, also refer to the operating instructions of the audio-visual equipment.

<div>[HD-SP□ model]</div> <div>This unit is initialized in NTFS format.</div> <ul style="list-style-type: none">To use this unit with audio-visual equipment or with a computer in combination with audio-visual equipment, initialize this unit beforehand with your audio-visual equipment or with the supplied "FAT32 Formatter" software on a computer. To use this unit with a PS3™ (PlayStation® 3) system, initialize this unit beforehand with the supplied "FAT32 Formatter" software on a computer. (For details, refer to the operating instructions of your PS3™ system.)
--

- To record from audio-visual equipment to this unit, you may need to initialize or register this unit with your audio-visual equipment. Doing so will reformat the unit into the audio-visual equipment's format so you may not be able to use this unit with a computer or other audio-visual equipment.**

<div>Caution</div> <div>Initializing or registering this unit will delete ALL data stored on it.</div>
--

Software

- This software is for Windows users.
- You need administrative privileges to install the software.

Notes on Use

This unit is a precision instrument. Saved data may be lost due to sudden failure. As a precaution against possible failure, periodically save the data in this unit elsewhere. Sony will not repair, restore or replicate recorded contents under any circumstances. Furthermore, Sony shall not be responsible for any damage to or loss of recorded data for any cause.

- Note the following when using other USB devices while connecting this unit to equipment.
 - The transfer speed of this unit may become slower.
 - You may be unable to use this unit if it is connected to equipment via a USB hub. If this happens, reconnect this unit directly to the USB port of the equipment.
- Do not connect a wrong USB cable to this unit, which may damage the socket.
- Do not remove this unit from the equipment while writing, reading or deleting data. Do not strike, bend, drop, wet, or apply excessive force to this unit. Doing so may damage the data.
- If this unit is still connected to the computer in the following situations, the computer may not operate correctly.
 - When you start or restart the computer.
 - When the computer enters sleep or hibernation, or returns from either.

Disconnect this unit from the computer before doing these operations.

- Our product warranty is limited only to the External Hard Drive itself, when used normally in accordance with these operating instructions and with the accessories that were included with this unit in the specified or recommended system environment. Services provided by the Company, such as user support, are also subject to these restrictions.

Handling this unit

- Do not use or store this unit in the following locations. Doing so may cause this unit to malfunction.
 - Somewhere extremely hot, cold or humid
 - Never leave this unit exposed to high temperature, such as in direct sunlight, near a heater, or inside a closed car in summer. Doing so may cause this unit to malfunction or become deformed.
 - Locations at low pressure (3,000 m or more above sea-level or 0.5 atmospheres or less)
 - Where there is a strong magnetic field or radiation
 - Locations subject to vibration or loud noise
 - In a badly ventilated place
 - In a humid place
 - On an unstable surface

High temperature of this unit

While using this unit, the main body of this unit becomes hot. This is not a malfunction. Depending on the operating status, their temperature may rise to 40 °C or higher. Touching them for a long time in this condition may cause a low temperature burn.

Supplied software

Backup Manager 2, Data Transfer Accelerator, Password Protection Manager and FAT32 Formatter.


* For details, please refer to the document in External Hard Drive. (Software Download.html)

- If you create a password protected area with password protection software, this unit cannot be used with equipment other than the computer.
- The effect of the speed-up software differs according to conditions (size or number of files transferred, computer specifications, etc.).

Disconnecting this Unit from the Computer

In this section, we describe the procedure for disconnecting this unit from the computer while the computer is switched on.

Windows users

- Click  in the notification area at the bottom right of the desktop.
 - The devices currently connected to the computer appear on the screen.
- Click on this unit.
- Wait until the message “Safe to Remove Hardware” appears, and disconnect the USB cable from the computer.

Mac OS users

- Drag and drop this unit’s icon on the desktop into [Trash].
- Disconnect the USB cable from the computer.

Trademarks

- PlayStation is a registered trademark of Sony Computer Entertainment Inc. PS3 is a trademark of Sony Computer Entertainment Inc.
- Microsoft and Windows are either registered trademarks or trademarks of the United States Microsoft Corporation in the United States and/or other countries.
- Mac OS is a registered trademark of Apple Inc. in the U.S. and other countries.

All other system names and product names mentioned in these operating instructions are the trademarks or registered trademarks of their respective development companies. These operating instructions do not show the marks ™ and “®”.

Support Website

For more details on this unit, visit the following support site.

http://www.sony.net/hdd/

中文（繁） 資料記錄裝置

警告
為減少發生火災或電擊的危險，請勿讓本機暴露於雨中或受潮。

使用前務必閱讀

- 使用產品前請仔細閱讀本使用說明書，並請妥善保管
- 連線方法請參考圖 **A**。
- 當搭配視聽設備使用本產品時，請同時參考視聽設備的使用說明書。

<div>[HD-SP□ 機型]</div> <div>本產品是以 NTFS 格式初始化。</div> <ul style="list-style-type: none">若您搭配視聽設備使用本產品，或搭配連接至電腦的視聽設備使用本產品，請事先在您的視聽設備上或使用支援軟體 “FAT32 Formatter”，在電腦上將本產品初始化。 當您在 PS3™ (PlayStation® 3) 系統上使用本產品時，請事先使用支援軟體 “FAT32 Formatter” 在電腦上將本產品初始化。（如需詳細資訊，請參考 PS3™ 系統的使用說明書。） <div>• 當使用視聽設備錄製資料至本產品時，您可能需要使用您的視聽設備來初始化或註冊本產品。這會將本產品重新格式化為視聽設備的格式，您可能無法搭配電腦或其他視聽設備使用本產品。</div> <div>注意</div> <div>初始化或註冊本產品將會刪除所有已儲存的資料。</div>

軟體

- 此軟體適用於 Windows 使用者。
- 您必須擁有管理權限才能安裝軟體。

使用須知

- 本產品為精密裝置。突發性的故障可能導致已儲存的資料遺失。為了預防可能發生的故障，請定期備份本產品的資料。在任何情況下，Sony 皆不會修復、還原或複製已錄製的內容。
- 此外，Sony 對於任何記錄資料的損壞或遺失概不負責。
- 若在本產品與設備連接時使用其他USB裝置，應注意下列事項：
 - 本產品的傳輸速度可能會變慢。
 - 若是透過USB集線器連接至設備，可能無法使用本產品。發生此情況時，請將本產品重新連接至設備的USB埠。
- 請勿使用不適當的USB傳輸線連接本產品，否則可能導致插槽受損。
- 當寫入、讀取或刪除資料時，請勿從設備移除本產品。請勿敲打、彎曲、掉落、沾濕或對本產品施加重力。否則可能導致資料損毀。
- 在下列情況如果本產品仍連接至電腦，電腦可能無法正常運作。
 - 啟動或重新啟動電腦時。
 - 電腦進入睡眠或休眠模式，或從前述模式喚醒時。
- 在執行上述操作前，請先中斷本產品與電腦的連接。
- 產品保固僅適用於外接硬碟本身，且須依據所述操作說明並搭配隨附配件於指定或建議系統環境中正常使用。使用者支援等服務係由本公司提供，亦受前款規定之限制。

產品處置與儲存

- 請勿在以下場所使用或存放本產品，否則將導致產品故障。
 - 過熱、過冷或潮溼的高溫
 - 切勿將本產品放置在高溫的環境中，例如陽光直射處、接近熱源處或夏日密閉的車內，否則可能導致產品故障或變形。
 - 低壓處（海拔高度 3000 m 以上或 0.5 大氣壓力以下）
 - 具有強烈磁場或輻射的地方
 - 容易發出震動或嘈雜噪音的地方
 - 通風不良的地方
 - 潮溼的地方
 - 不穩固的表面

本產品會產生高溫

使用本產品時，本產品的主機會慢慢變熱。這並非故障。根據操作狀態，溫度可能升至 40 °C 以上。在這種情況下長時間觸碰，可能造成低溫灼傷。

隨附軟體

Backup Manager 2, Data Transfer Accelerator, Password Protection Manager 及 FAT32 Formatter.

* 如需詳細資訊，請參閱外接式硬碟中的文件。（Software Download.html）

- 若是使用密碼保護軟體建立一個密碼保護區，您可能無法在電腦以外的設備上使用本產品。
- 加速軟體的效果，會根據各種情況而有差異（傳輸檔案的大小或數量、電腦規格等）。

中斷本產品與電腦的連線

在本節中，我們將詳述如何在電腦開機時中斷本產品與電腦的連線。

Windows 使用者

- 在桌面右下角的通知區域按一下 。
 - 畫面上會出現目前連接至電腦的裝置。
- 按一下本產品。
- 等待 “Safe to Remove Hardware” 訊息出現，然後從電腦拔除 USB 傳輸線。

Mac OS 使用者

- 在桌面上將本產品的圖示拖放至 [垃圾桶]。
- 從電腦拔除 USB 傳輸線。

商標

PlayStation 為 Sony Computer Entertainment Inc. 的註冊商標。PS3 為 Sony Computer Entertainment Inc. 的商標。
Microsoft 及 Windows 均為美國 Microsoft Corporation 於美國及/或其他國家的註冊商標或商標。
Mac OS 為 Apple Inc. 於美國及其他國家的註冊商標。
在操作手冊中使用的其他系統名稱及產品名稱，均為各開發公司的商標或註冊商標。這些操作說明不會顯示 ™ 及 ® 標誌。

支援網站

有關本產品的詳細資訊，請造訪下列支援網站。

http://www.sony.net/hdd/

僅適用於台灣
委製廠商：Sony Corporation
進口商：台灣索尼股份有限公司
地址：台北市長春路145號5樓
洽詢專線：4499111

產品容量如包裝所示。實際可用容量將因後述原因而比標示者少：
(i) 因記憶媒體製造商和電腦計算容量的方式不同，或/及
(ii) 必要的格式化，或/及
(iii) 個別產品功能需佔用部分容量。

警語：請勿拆解

為避免造成環境污染，請將廢棄產品按照當地法規進行處置。

設備名稱： 外接式硬碟，型號（型式）： HD-SP1						
單元	限用物質及其化學符號					
	鉛 (Pb)	汞 (Hg)	鎘 (Cd)	六價鉻 (Cr ⁺⁶)	多溴聯苯 (PBB)	多溴二苯醚 (PBDE)
電路板總成	—	○	○	○	○	○
儲存裝置	—	○	○	○	○	○
金屬機構件	○	○	○	○	○	○
塑膠機構件	○	○	○	○	○	○
配件 (例：USB 線等)	○	○	○	○	○	○
備考1. “○” 係指該項限用物質之百分比含量未超出百分比含量基準值。						
備考2. “—” 係指該項限用物質為排除項目。						

한국어 데이터 저장 장치 경고
화재 또는 감전의 위험을 줄이기 위해 장치를 피 또는 습기에 노출시키지 않도록 하여 주십시오.

먼저 읽어 주십시오

- 접속 방법에 관해서는 그림 **A** 를 참조하십시오.
- 본 기기를 시청각 기기와 함께 사용할 때에는 시청각 기기의 사용설명서도 참조하십시오.

<div>[HD-SP□ 모델]</div> <div>본 기기는 NTFS 포맷으로 초기화되어 있습니다.</div> <ul style="list-style-type: none">본 기기를 시청각 기기와 조합해서 시청각 기기 또는 컴퓨터와 함께 사용하려면 시청각 기기 또는 컴퓨터에 부속된 "FAT32 Formatter" 소프트웨어로 사전에 본 기기를 초기화 해 주십시오. 본 기기를 PS3™ (PlayStation® 3) 시스템과 함께 사용하려면 컴퓨터에서 부속된 "FAT32 Formatter" 소프트웨어로 사전에 본 기기를 초기화해 주십시오. (상세한 내용은 PS3™ 시스템의 사용설명서를 참조하십시오.) <div>• 시청각 기기로부터 본 기기에 기록할 때에는 시청각 기기로부터 본 기기를 초기화 또는 등록할 필요가 있는 경우가 있습니다. 그렇게 하면 기기를 시청각 기기의 포맷으로 다시 포맷해서 컴퓨터 또는 기타 시청각 기기와 본 기기를 함께 사용할 수 없는 경우가 있습니다.</div>

<div>주의</div> <div>본 기기를 초기화 또는 등록하면 저장된 모든 데이터가 삭제됩니다.</div>
--

소프트웨어

- 본 소프트웨어는 Windows 사용자를 위한 것입니다.
- 소프트웨어를 설치하려면 관리자 권한이 있어야 합니다.

사용상의 주의

본 기기는 정밀 기기입니다. 저장된 데이터는 갑작스런 오류로 인해 유실될 수 있습니다. 상정할 수 있는 오류에 대한 예방책으로서 본 기기에의 데이터를 다른 곳에 주기적으로 저장하십시오. Sony는 어떤 상황에서도 저장된 내용을 수리, 복귀 또는 복제하지 않습니다. 또한, Sony는 어떤 이유라도 저장한 데이터의 손상 또는 유실에 대해 어떤 책임을 지지 않습니다.

- 본 기기를 장치에 연결할 동안에 다른 USB 장치를 사용하는 경우에는 다음과 같은 점에 유의해 주십시오.
 - 본 기기의 전송 속도가 느려질 수 있습니다.
 - USB 허브를 통해 장치에 연결된 경우에는 본 기기를 사용할 수 없는 경우가 있습니다. 이런 경우에는 본 기기를 장치의 USB 포트에 직접 재접속하십시오.
- 적합하지 않은 USB 케이블을 본 기기에 연결하면 소켓을 손상시킬 수 있으므로 연결하지 마십시오.
- 데이터의 기록, 읽기 또는 삭제중에는 기기로부터 본 기기를 떼어내지 마십시오. 본 기기를 가열하거나, 구부리거나, 떨어뜨리거나, 적시거나, 과도한 힘을 주지 마십시오. 그렇게 하면 데이터가 손상될 수 있습니다.
- 다음과 같은 상황에서 올바른 기기가 여전히 컴퓨터에 연결된 상태라면 컴퓨터가 올바르게 작동하지 않을 수 있습니다.
 - 컴퓨터를 기동 또는 재기동하는 경우
 - 컴퓨터가 슬립 또는 동면으로 되거나, 그런 상태에서부터 복귀한 경우

이들 조작을 하기 전에 컴퓨터로부터 본 기기를 분리하십시오.
당사 제품 보장은 본 사용설명서 및 본 제품에 부속된 액세서리를 지정 또는 권장환경에서 마크로 사용하는 것을 조건으로 외장 하드 드라이브 본체만을 대상으로 합니다. 사용자 지원 등과 같이 회사가 제공하는 서비스도 이들 제한으로 됩니다.

본 기기의 취급

- 다음과 같은 장소에서는 본 기기를 사용하거나 보관하지 마십시오. 그렇게 하면 본 기기의 오작동을 유발할 수 있습니다.
 - 과도하게 뜨겁거나, 차갑거나 습도가 높은 곳
 - 본 기기는 직사광선, 열기구 근처 또는 여름철의 차양내 등과 같이 고온에 노출되는 곳에 방지하지 마십시오. 그렇게 하면 본 기기의 오작동을 유발하거나 변형될 수 있습니다.
 - 기압이 낮은 곳(해발 3,000 m 이상 또는 0.5 기압 이하인 곳)
 - 강한 자기장 또는 방사능이 노출되는 곳
 - 진동 또는 큰 소음에 노출된 곳
 - 환기가 잘 되지 않는 곳
 - 습한 곳
 - 불안정한 표면 위

본 기기의 고온

본 기기를 사용하는 동안에는 본 기기의 본체가 뜨거워집니다. 이것은 오작동이 아닙니다. 조작 상태에 따라서는 온도가 40 °C 이상으로 상승될 수 있습니다. 이 상태로 장시간 접촉하면 저온 화상을 유발할 수 있습니다.

부속 소프트웨어

Backup Manager 2, Data Transfer Accelerator, Password Protection Manager 및 FAT32 Formatter.

* 자세한 내용은 외장 하드 드라이브의 사용 설명서를 참조하십시오.

(Software Download.html)


패스워드 보호 소프트웨어로 패스워드 보호된 영역을 작성하면 본 기기는 컴퓨터 이외의 장치에서 사용할 수 없습니다.

- 각속 소프트웨어의 효과는 조건에 따라 달라집니다(전송되는 파일 크기 또는 수, 컴퓨터 사양 등).

컴퓨터로부터 본 기기 분리하기

이 섹션에서는 컴퓨터의 전원이 켜진 동안 컴퓨터로부터 본 기기를 분리하는 절차에 관해서 설명합니다.

Windows 사용자

- 바탕화면 우측 하부의 공지 영역에서  를 클릭합니다.
 - 현재 컴퓨터에 연결된 장치가 화면에 표시됩니다.
- 본 기기를 클릭합니다.
- " Safe to Remove Hardware " 라는 메시지가 표시될 때까지 기다린 후, 컴퓨터로부터 USB 케이블을 분리합니다.

Mac OS 사용자

- 바탕화면에 있는 본 기기의 아이콘을 드래그 앤 드롭해서 [휴지통]에 넣습니다.
- 컴퓨터로부터 USB 케이블을 분리합니다.

جهاز تسجيل البيانات

تحذير

لتقليل خطر الحريق أو الصدمات، لا تعرض الكاميرا للمطر أو البلل.

اقرأ هذا أولا

- راجع الشكل التوضيحي **A** بخصوص اسلوب التوصيل.
- عند استخدام هذه الوحدة مع جهاز صوت وفيديو، راجع أيضاً تعليمات التشغيل الخاصة بجهاز الصوت والفيديو.

(الموديل HD-SP□)
تم تمهيد هذه الوحدة بصيغة NTFS.
• لاستخدام هذه الوحدة مع جهاز صوت وفيديو أو مع كمبيوتر موصول بجهاز صوت وفيديو، قم بتمهيد هذه الوحدة مسبقاً بواسطة جهاز الصوت والفيديو أو بواسطة البرنامج المرفق "FAT32 Formatter" على كمبيوتر.
• لاستخدام هذه الوحدة مع نظام PS3™ (PlayStation® 3)، قم بتمهيد هذه الوحدة مسبقاً بواسطة البرنامج المرفق "FAT32 Formatter" على الكمبيوتر. <p>(للتفاصيل، راجع تعليمات التشغيل الخاصة بنظام PS3™.)</p>
• عند التسجيل من جهاز الصوت والفيديو إلى هذه الوحدة، قد تحتاج إلى تمهيد هذه الوحدة أو تسجيلها بواسطة جهاز الصوت والفيديو لديك. القيام بذلك سيعيد صياغة الوحدة إلى صيغة جهاز الصوت والفيديو وبذلك قد لا تتمكن من استخدام هذه الوحدة بواسطة كمبيوتر أو جهاز صوت وفيديو آخر.
تنبيه
القيام بتمهيد أو تسجيل هذه الوحدة سيحذف جميع البيانات المخزنة فيها.

البرنامج

- هذا البرنامج لمستخدمي نظام Windows فقط.
- تحتاج إلى امتيازات ادارية لتثبيت البرنامج.

ملاحظات حول الاستعمال

هذه الوحدة هي أداة دقيقة. قد يتم فقدان البيانات المحفوظة عند وقوع خلل فجأة. لذلك، احفظ البيانات المحفوظة في هذه الوحدة في جهاز ما بصورة منتظمة. لن تقوم شركة سوني Sony بإصلاح البيانات المسجلة أو استعادتها أو نسخها في أي حال من الأحوال.

- علاوة على ذلك، سوف لن تكون شركة سوني Sony مسؤولة عن أية أضرار أو فقدان للبيانات التي قمت بتسجيلها بأي سبب.
- لاحظ ما يلي عند استخدام أجهزة USB أخرى أثناء توصيل هذه الوحدة إلى جهاز.
 - قد تصبح سرعة نقل هذه الوحدة للبيانات أبطأ.
 - قد لا يمكن استعمال هذه الوحدة إذا كانت موصولة إلى جهاز عبر محور USB. إذا حدث ذلك، قم بإعادة توصيل هذه الوحدة إلى منفذ USB الموجود على الجهاز مباشرة.
- لا تقم بتوصيل كبل USB غير ملائم إلى هذه الوحدة، وإلا فإنه قد يؤدي إلى إلحاق ضرر بالمقبس.
- لا تفصل هذه الوحدة من الجهاز أثناء عملية كتابة أو قراءة أو حذف البيانات. لا تعتمد إلى طرق هذه الوحدة أو ثنيها أو إسقاطها أو تعريضها للبلل أو تعريضها لقوة زائدة. القيام بذلك قد يتلف البيانات.
- إذا ظلت هذه الوحدة موصولة بالكمبيوتر في الحالات التالية، قد لا يعمل الكمبيوتر بصورة صحيحة.
 - عند بدء تشغيل الكمبيوتر أو إعادة بدء تشغيله.
 - عندما يتحول الكمبيوتر الى وضع السكون أو عند الخروج منه.
- افصل هذه الوحدة عن الكمبيوتر قبل تنفيذ هذه العمليات.
- تقتصر ضمانة المنتج على مشغل القرص الصلب الخارجي نفسه فقط، عند استعماله بشكل عادي وفقا لتعليمات التشغيل هذه ومع الكماليات التي تأتي متضمنة مع هذه الوحدة في بيئة النظام المحددة أو الموصى بها. الخدمات التي تقدمها الشركة، مثل دعم المستخدم، خاضعة أيضاً لهذه القيود.

التعامل مع هذه الوحدة

- لا تقم باستعمال أو تخزين هذه الوحدة في الأماكن التالية. القيام بذلك قد يؤدي إلى حدوث خلل في هذه الوحدة.
 - الأماكن التي تكون فيها درجة الحرارة مرتفعة أو منخفضة جداً أو شديدة الرطوبة
 - لا تترك أبداً هذه الوحدة متعرضة لدرجة الحرارة المرتفعة مثل تحت أشعة الشمس المباشرة أو بالقرب من جهاز التدفئة أو داخل سيارة مغلقة في الصيف. وإلا فإنه قد يؤدي إلى وقوع خلل في هذه الوحدة أو تشوه شكله.
 - في حالة الضغط المنخفض (الارتفاع 3,000 متر أو أعلى فوق سطح البحر أو الضغط الجوي 0.5 أو أقل)
 - أماكن يوجد فيها مجال مغناطيسي قوي أو إشعاع
 - أماكن تتعرض لهزاتزات أو لصوت جهير
 - في مكان رديء التهوية
 - في مكان كثير الرطوبة
 - على سطح غير مستو

درجة حرارة عالية لهذه الوحدة

أثناء استعمال هذه الوحدة، يكون الهيكل الرئيسي لهذه الوحدة ساخناً. هذا لا يعد خطلاً. وفقاً لحالة التشغيل، قد ترتفع درجة الحرارة للوحدة الى 40 درجة مئوية أو أعلى. إذا لمستها لمدة طويلة من الزمن في هذه الحالة، فإنه قد يؤدي الى إصابتك بحروق بفعل درجة الحرارة المنخفضة.


البرامج المرفقة

- Backup Manager 2 و Data Transfer Accelerator
- Password Protection Manager و FAT32 Formatter.
- *للحصول على التفاصيل، يرجى الرجوع إلى الوثيقة الموجودة في محرك القرص الصلب الخارجي. (Software Download.html)
- إذا قمت بإنشاء منطقة محمية بكلمة سر بواسطة برنامج الحماية بكلمة سر، لا يمكن استعمال هذه الوحدة مع جهاز آخر غير الكمبيوتر.
- يختلف تأثير برنامج زيادة سرعة التشغيل وفقاً لحالات (حجم أو عدد الملفات المنقولة، مواصفات الكمبيوتر، الخ).

فصل هذه الوحدة عن الكمبيوتر

في هذا القسم، تم توضيح الإجراء لحذف هذه الوحدة عن الكمبيوتر أثناء تشغيل الكمبيوتر.

لمستخدمي كمبيوتر Windows

1 انقر  في منطقة المعلومات الموجودة في الجزء السفلي الأيمن من الشاشة.

يتم عرض أيقونات الأجهزة الموصولة الى الكمبيوتر الآن على الشاشة.

2 انقر أيقونة هذه الوحدة.

3 انتظر إلى أن تظهر الرسالة "Safe to Remove Hardware" (حذف الوحدة سليم)، وقم بفصل الكبل USB عن الكمبيوتر.

لمستخدمي كمبيوتر Mac OS

1 اسحب أيقونة هذه الوحدة المعروضة على سطح المكتب وافلتها في أيقونة [Trash].

2 قم بفصل الكبل USB عن الكمبيوتر.

العلامات التجارية

- العلامة PlayStation هي علامة تجارية مسجلة لشركة Sony Computer Entertainment Inc.
- العلامة PS3 هي علامة تجارية لشركة Sony Computer Entertainment Inc.
- العلامتان Microsoft و Windows هما إما علامتان تجاريتان مسجلتان أو علامتان تجاريتان لشركة Microsoft Corporation في الولايات المتحدة و/أو بلدان أخرى.
- العلامة Mac OS هي علامة تجارية مسجلة لشركة Apple Inc. في الولايات المتحدة وبلدان أخرى.

جميع أسماء الأنظمة والمنتجات الأخرى المذكورة في تعليمات التشغيل هذه هي علامات تجارية أو علامات تجارية مسجلة لشركات معينة. العلامتان ™ و "®" غير مکتوبتين في تعليمات التشغيل هذه.

موقع الانترنت للمساعدة

للمزيد من التفاصيل حول هذه الوحدة، قم بزيارة موقع الانترنت التالي.

http://www.sony.net/hdd/

شعار

- PlayStation은 Sony Computer Entertainment Inc.의 등록상표입니다.
- PS3는 Sony Computer Entertainment Inc.의 상표입니다.
- Microsoft 및 Windows 는 미국 및/또는 기타 국가내의 미국 Microsoft Corporation의 등록상표 또는 상표중의 하나입니다.
- Mac OS는 미국 및 기타 국가내의 Apple Inc.의 등록상표입니다.
- 본 사용설명서에서 언급하는 기타 모든 시스템명 및 제품명은 각 개발사의 상표 또는 등록상표입니다. 이들 사용설명서에는 ™ 및 ® 마크를 표시하지 않습니다.

지원 웹사이트

본 기기에 관한 상세한 내용은 다음의 지원 사이트를 방문해 주십시오.
http://www.sony.net/hdd/

식별부호: MSIP-REI-SOK-HD-SP1
기자재명칭 : EXTERNAL HARD DRIVE
상호명 : 소니코리아㈜
모델명 : HD-SP1
제조사 : Sony Corporation
제조연월 : 포장지에 표시됨
제조국가 : 포장지에 표시됨

Русский Устройство для записи

данных

ПРЕДУПРЕЖДЕНИЕ

Для уменьшения опасности возгорания или поражения электрическим током не подвергайте аппарат воздействию дождя или влаги.



Утилизация отслужившего электрического и электронного оборудования (директива применяется в странах Евросоюза и других европейских странах, где действуют системы раздельного сбора отходов)