

Короткий посібник Quick Start Guide



- Передбачено два посібники з інструкціями. Будь ласка, перегляньте Короткий посібник. Для отримання більш детальної інформації зверніться до Посібника користувача в меню [Bookshelves] ➔ [Books] на екрані [Home] пристрою Reader™.
- There are two instruction guides provided for your reference. Please review this Quick Start Guide. For more detailed information, the User Guide can be found in [Bookshelves] ➔ [Books] on the [Home] screen of your Reader™.



ПОЧАТОК РОБОТИ

Крок 1. Приєднання пристрою Reader до комп'ютера

1. Приєднайте пристрій Reader до комп'ютера за допомогою кабелю USB (постачається). Пристрій Reader увімкнеться автоматично, після підключення до комп'ютера почнеться заряджання пристрою Reader.



Підключення до комп'ютера

Примітка

- Якщо температура навколишнього середовища висока або низька для заряджання пристрою Reader, відрегулюйте температуру в приміщенні в діапазоні від 5 °C до 35 °C, від'єднайте і знову приєднайте кабель USB.

Порада

- Під час заряджання індикатор заряджання світитиметься червоним. Для повної зарядки може знадобитися до 2,5 годин.
- Доки пристрій Reader не буде готовий, індикатор заряджання може блимнути 3 рази червоним світлом, якщо натиснути кнопку ⏻ (живлення).

- Для використання пристрою Reader під час заряджання повністю розрядженого акумулятора рекомендовано адаптер змінного струму PRSA-AC10 або PRSA-AC1A (продається окремо).
- Коли комп'ютер перебуває в режимі сну або вимкнений, від'єднайте кабель USB від пристрою Reader, щоб зберегти заряд батареї.

2. Виконайте початкові настройки пристрою Reader. Установіть [Date & Time Settings] у зображених параметрах. Після завершення налаштування на пристрої Reader відобразиться запит [Do you want the computer to recognize this device?]. Торкніть [Yes], щоб установити програму Reader™ для PC чи Reader™ для Mac®, або передати контент. Торкніть [No], щоб використовувати Reader незалежно від комп'ютера. Заряджання продовжуватиметься, доки кабель USB підключений.

Крок 2. Інсталяція програми Reader

Встановлення на комп'ютері Windows:

На комп'ютері клацніть меню «Пуск» ➔ «Комп'ютер» («Мій комп'ютер» для Windows XP) ➔ двічі клацніть диск «SETUP» ➔ двічі клацніть «Setup Reader for PC».

Встановлення на комп'ютері Mac:

Після підключення пристрою Reader до комп'ютера Mac на робочому столі з'являться диски «SETUP» і «READER». Двічі клацніть диск «SETUP» ➔ двічі клацніть «Setup Reader for Mac».

Дотримуйтеся вказівок на екрані, щоб завершити встановлення програмного забезпечення пристрою Reader.

Крок 3. ДОДАВАННЯ КОНТЕНТУ

Передавання вмісту за допомогою програмного забезпечення Reader (Reader™ для PC/Mac)

Програмне забезпечення Reader можна використовувати для передавання книжок і зображень на пристрій Reader. Для цього потрібно заздалегідь встановити програмне забезпечення Reader і упорядкувати вміст комп'ютера. Можна також здійснювати резервне копіювання вмісту пристрою Reader до програмного забезпечення Reader. Докладніші відомості про передавання вмісту за допомогою програмного забезпечення Reader можна отримати, відкривши меню «Довідка» у програмному забезпеченні Reader.

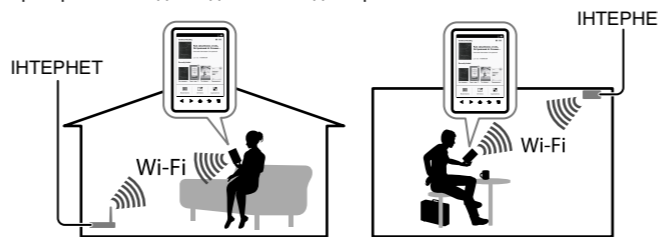
Передача контенту шляхом перетягування

Контент можна передавати шляхом перетягування на комп'ютер.

1. Приєднайте пристрій Reader до комп'ютера за допомогою кабелю USB (постачається).
2. Якщо відображається запит [Do you want the computer to recognize this device?], торкніть [Yes], щоб передати контент.
3. На комп'ютері Windows клацніть меню «Пуск» ➔ «Комп'ютер» ➔ двічі клацніть диск «READER» і перетягніть дані на диск «READER». На комп'ютері Mac двічі клацніть диск «READER» і перетягніть дані на диск «READER».
4. Після завершення передачі даних запустить на комп'ютері функцію безпечного видалення пристрою, а потім від'єднайте кабель USB від комп'ютера і від пристрою Reader.

Крок 4. Підключення до мережі Wi-Fi

Щоб отримати бездротовий доступ в Інтернет, необхідно настроїти пристрій Reader для підключення до мережі Wi-Fi.

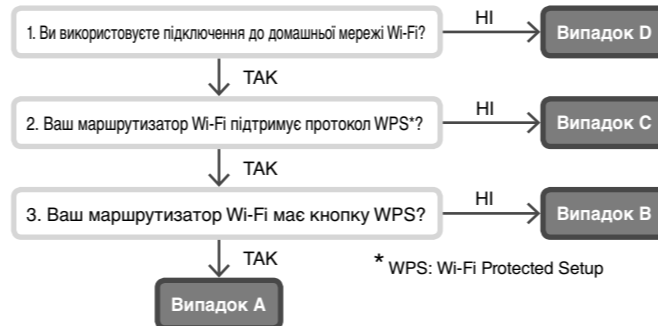


Спочатку виконайте ЗАГАЛЬНІ ІНСТРУКЦІЇ, наведені нижче, далі виконайте інструкції для вашого конкретного випадку.

ЗАГАЛЬНІ ІНСТРУКЦІЇ

1. Торкніться [Applications] ➔ [Settings] ➔ [Wireless Network Settings] на пристрої Reader.
2. Увімкніть Wi-Fi торканням [Wi-Fi].
3. Торкніть [Wi-Fi Settings], щоб показати екран [Wi-Fi Settings].

Наведені нижче питання допоможуть вам виявити найбільш підходящий спосіб підключення пристрою Reader до мережі Wi-Fi.



ВИПАДОК А. Сумісний із протоколом WPS маршрутизатор Wi-Fi із кнопкою WPS

Примітка. Переконайтеся, що на пристрої Reader відображено екран [Wi-Fi Settings]. В іншому разі спочатку виконайте кроки з розділу ЗАГАЛЬНІ ІНСТРУКЦІЇ.

1. Торкніть [WPS Push-Button Configuration].
2. Торкніть [Start].
3. Протягом 2 хвилин натисніть на маршрутизаторі Wi-Fi кнопку «WPS».
4. Коли на екрані пристрою Reader з'явиться повідомлення про завершення настройки, торкніть [OK].

ВИПАДОК В. Сумісний із протоколом WPS маршрутизатор Wi-Fi із введенням PIN-коду

Примітка. Переконайтеся, що на пристрої Reader відображено екран [Wi-Fi Settings]. В іншому разі спочатку виконайте кроки з розділу ЗАГАЛЬНІ ІНСТРУКЦІЇ.

1. Торкніть [Add Wi-Fi Network].
2. Торкніть [WPS PIN Method].
3. Торкніть [Start]. PIN-код (Personal Identification Number) відобразиться на екрані пристрою Reader.
4. Введіть PIN-код у маршрутизатор Wi-Fi. Докладну інформацію див. у посібнику з експлуатації маршрутизатора Wi-Fi.
5. Після введення PIN-коду торкніть [OK]. Невдовзі пристрій Reader автоматично встановить підключення до бездротової мережі.

ВИПАДОК С. Підключення до маршрутизатора Wi-Fi без підтримки WPS

Примітка. Переконайтеся, що на пристрої Reader відображено екран [Wi-Fi Settings]. В іншому разі спочатку виконайте кроки з розділу ЗАГАЛЬНІ ІНСТРУКЦІЇ.

Перевірте, чи вимагає маршрутизатор Wi-Fi введення пароля для підключення. Пароль також може називатися ключем WEP, ключем WPA, ключем шифрування, мережевим ключем тощо.

1. Торкніть [Scan], щоб показати список усіх доступних мереж Wi-Fi.
2. Знайдіть і торкніть ідентифікатор SSID (Service Set Identifier) свого маршрутизатора Wi-Fi у списку [Wi-Fi Networks].
3. У відповідь на запит пароля торкніть область вводу і введіть пароль за допомогою екранної клавіатури.

Примітка

- Щоб змінити мову на англійську під час введення паролю за допомогою екранної клавіатури, торкніть та утримуйте [?123].
- 4. Торкніть [Connect].

ВИПАДОК D. Підключення до доступної мережі Wi-Fi

Примітка. Переконайтеся, що на пристрої Reader відображено екран [Wi-Fi Settings]. В іншому разі спочатку виконайте кроки з розділу ЗАГАЛЬНІ ІНСТРУКЦІЇ.

Перевірте, чи вимагає доступна мережа Wi-Fi ім'я користувача і пароль. Пароль також може називатися ключем WEP, ключем WPA, ключем шифрування, мережевим ключем тощо.

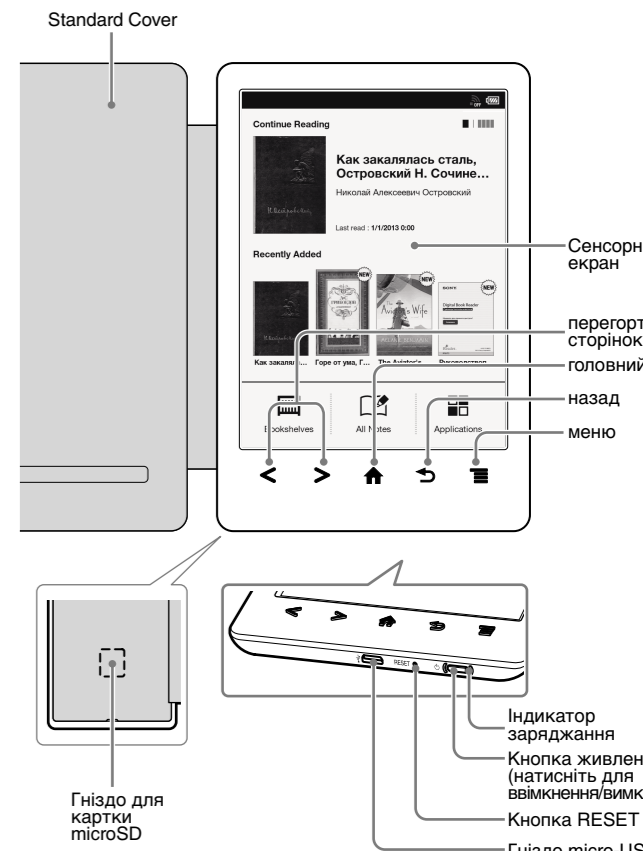
1. Торкніть [Scan], щоб показати список усіх доступних мереж Wi-Fi.
2. Знайдіть і торкніть ідентифікатор SSID (Service Set Identifier) своєї мережі Wi-Fi у списку [Wi-Fi Networks].
3. У відповідь на запит пароля торкніть область вводу і введіть пароль за допомогою екранної клавіатури.
4. Торкніть [Connect].
5. Програма [Browser] може запуститися автоматично. В іншому разі запустіть програму [Browser] вручну; для цього натисніть кнопку ⬆️ (головний), торкніть [Applications] і [Browser].
6. На екрані браузера може відображатися додаткова інформація щодо остаточного встановлення підключення. За потреби виконайте наведені інструкції.

Встановлення підключення Wi-Fi вручну

Примітка. Переконайтеся, що на пристрої Reader відображено екран [Wi-Fi Settings]. В іншому разі, виконайте спочатку ЗАГАЛЬНІ ІНСТРУКЦІЇ маршрутизатора Wi-Fi.

1. Торкніть [Add Wi-Fi Network].
2. Торкніть [Manual Registration].
3. Торкніть область вводу [SSID] і введіть значення за допомогою екранної клавіатури.
4. Торкніть меню [Security Method] (значення за умовчанням — [Open]), а потім торкніть підтримуваний тип захисту.
5. Торкніть [Save].
6. Торкніть збережений ідентифікатор SSID мережі у списку [Wi-Fi Networks] на екрані [Wi-Fi Settings].
7. Якщо ви вибрали метод захисту, відмінний від [Open] у кроці 4, у відповідь на запит пароля торкніть область вводу і введіть пароль за допомогою екранної клавіатури.
8. Торкніть [Connect].

ГНІЗДА ТА ЕЛЕМЕНТИ КЕРУВАННЯ



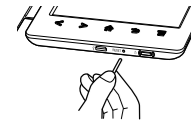
Залежно від вибраної країни або регіону відобразатиметься до чотирьох піктограм. Щоб відкрити екран програми, торкніть значок сторінки [Applications] на екрані.

Допомога та підтримка

Для отримання більш детальної інформації про даний виріб та перелічені функції зверніться до Посібника користувача в меню [Bookshelves] ► [Books] on the [Home] screen of your Reader.

Поради щодо усунення несправностей

- Повністю зарядьте пристрій Reader.
- Перезапустіть пристрій Reader.



Обережно натисніть кнопку RESET тонкою шпилькою або скріпкою.

Натисніть кнопку (живлення). Відобразиться екран запуску.

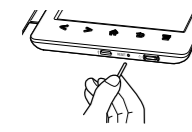
Веб-сайт підтримки
<http://support.sony-europe.com/eBook/PRS>

Help & Support

For more detailed information about this product and the features listed, please refer to the User Guide found in [Bookshelves] ► [Books] on the [Home] screen of your Reader.

Troubleshooting Tip

- Charge your Reader completely.
- Reset the Reader.



Press the RESET button with a small pin or clip gently.

Press the (Power) button, and the startup screen appears.

Support PC Web
<http://support.sony-europe.com/eBook/PRS>



Обладнання відповідає вимогам:
– Технічного регламенту з електромагнітної сумісності обладнання (постанова КМУ від 29.07.2009 № 785).
– Технічного регламенту обмеження використання деяких небезпечних речовин в електричному та електронному обладнанні (постанова КМУ від 03/12/2008 № 1057).
– Технічного регламенту безпеки низьковольтного електричного обладнання (постанова КМУ від 29.10.2009 № 1149)

Виробник: Соні Корпорейшн, 1-7-1 Конан, Мінато-ку, Токіо 108-0075, Японія.

Країна-виробник: Китай

Уповноважений представник в Україні з питань відповідності вимогам технічних регламентів:
ТОВ «Соні Україна», вул. Спаська 30, м. Київ, 04070, Україна.

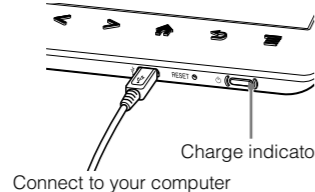
Щоб попередити можливе пошкодження або уникнути ризику загоряння комп'ютера під час транспортування, спочатку встановіть усі захисні заглушки роз'ємів і гнізд із комплекту постачання у відповідні місця, а також встановіть в відповідний відсік акумулятор, якщо він знімний.

Цей виріб виготовлено в Японії, Китаї або Кореї. Країна або регіон походження вказано на виробі або пакуванні.

LET'S GET STARTED

Step 1: Connecting your Reader to the Computer

- Connect your Reader to the computer with the supplied USB cable. The Reader will turn on automatically and while connecting to the computer, the Reader will start charging.



Note

- If the ambient temperature is too cold or too hot for the Reader to charge, adjust the room temperature to between 5 °C and 35 °C, disconnect and reconnect the USB cable.

Tip

- The Charge indicator will light up in red while charging. It may take up to 2.5 hours to fully charge.
- Until the Reader becomes ready, the Charge indicator may blink in red 3 times if the (Power) button is pressed.
- To use the Reader while it is charging from a fully-depleted battery, the AC adapter PRSA-AC10 or PRSA-AC1A (sold separately) is recommended.
- When the computer is in sleep mode or powered off, disconnect the USB cable from the Reader to retain the charge in the battery.

- Perform initial settings on the Reader. Set [Date & Time Settings] from the options displayed. When the settings are completed, [Do you want the computer to recognize this device?] appears on your Reader. Tap [Yes] to install Reader™ for PC or Reader™ for Mac® application, or transfer content. Tap [No] to use Reader independently of the computer. Charging will continue while the USB cable is connected.

Step 2: Installing the Reader Application

To install on Windows computers:

From your computer, click on the “Start” menu ► “Computer” or “My Computer” (“My Computer” for Windows XP users) ► double-click the “SETUP” drive ► double-click “Setup Reader for PC”.

To install on Mac computers:

When the Reader is connected to your Mac, the “SETUP” and “READER” drives will appear on the desktop. Double-click the “SETUP” drive ► double-click “Setup Reader for Mac”.

Follow the on-screen instructions to complete the installation of the Reader application.

Step 3: ADDING CONTENT

Transferring content via the Reader application (Reader™ for PC/Mac)

You can use the Reader application to transfer books and pictures to the Reader. You will need to install the Reader application and organize content on your computer in advance. You can also backup the contents on the Reader to the Reader application.

For details on how to transfer content by using the Reader application, click the Help menu on the Reader application.

Transferring content via drag-and-drop

You can directly transfer content by drag-and-drop to your computer.

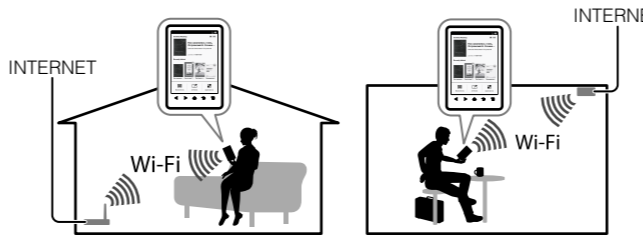
- Connect the Reader to your computer using the supplied USB cable.
- When [Do you want the computer to recognize this device?] appears, tap [Yes] to transfer the content.
- For Windows users, click on the “Start” menu ► “Computer” ► double click the “READER” drive, and then drag and drop your data onto the “READER” drive.

For Mac users, double-click the “READER” drive, and then drag and drop your data onto the “READER” drive.

- When transfer is complete, use the safely remove hardware function of your computer before disconnecting the USB cable from the Reader and your computer.

Step 4: Join a Wi-Fi Network

Your Reader must be configured to connect to a Wi-Fi network for a wireless Internet access.

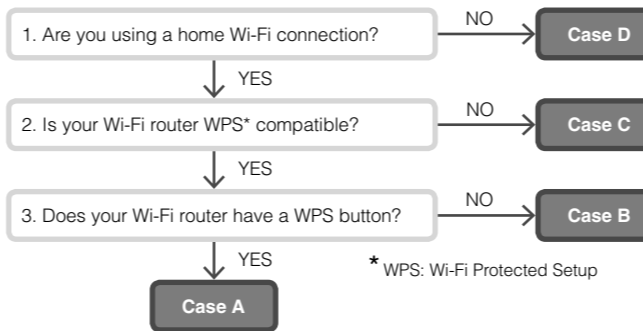


First, follow the COMMON INSTRUCTIONS below, then refer to your case for further instructions.

COMMON INSTRUCTIONS

- Tap [Applications] ► [Settings] ► [Wireless Network Settings] on your Reader.
- Turn on Wi-Fi by tapping [Wi-Fi].
- Tap [Wi-Fi Settings] to show the [Wi-Fi Settings] screen.

The following questions will determine the most suitable case for connecting your Reader to a Wi-Fi network.



CASE A: A WPS-compatible Wi-Fi router with WPS button

Note: Make sure that your Reader shows the [Wi-Fi Settings] screen. Otherwise, follow the steps under COMMON INSTRUCTIONS first.

- Tap [WPS Push-Button Configuration].
- Tap [Start].
- Press the WPS button on your Wi-Fi router within 2 minutes.
- After your Reader screen shows the setup completion, tap [OK].

CASE B: A WPS-compatible Wi-Fi router with PIN Input

Note: Make sure that your Reader shows the [Wi-Fi Settings] screen. Otherwise, follow the steps under COMMON INSTRUCTIONS first.

- Tap [Add Wi-Fi Network].
- Tap [WPS PIN Method].
- Tap [Start]. A PIN (Personal Identification Number) will be shown on the screen of your Reader.
- Enter the PIN into your Wi-Fi router. Please refer to your Wi-Fi router's instruction manual for further details.
- After entering the PIN tap [OK]. After a moment, the Reader connects to the wireless network automatically.

CASE C: Connecting to a Wi-Fi router without WPS support

Note: Make sure that your Reader shows the [Wi-Fi Settings] screen. Otherwise, follow the steps under COMMON INSTRUCTIONS first.

Check if the Wi-Fi router to be connected requires a password. A password may also be called a WEP key/WPA key/encryption key/network key, or similar.

- Tap [Scan] to show a list of all available Wi-Fi networks.
- Find and tap your Wi-Fi router's SSID (Service Set Identifier) in the [Wi-Fi Networks] list.
- If prompted for a password, tap the input area and type in the password using on-screen keyboard.

Note

- When you type the password using the on-screen keyboard, tap and hold [?123] to change to the UK keyboard.
- Tap [Connect].

CASE D: Connecting to an available Wi-Fi network

Note: Make sure that your Reader shows the [Wi-Fi Settings] screen. Otherwise, follow the steps under COMMON INSTRUCTIONS first.

Check if the available Wi-Fi network requires a username and a password. A password may be also called a WEP key/WPA key/encryption key/network key, or similar.

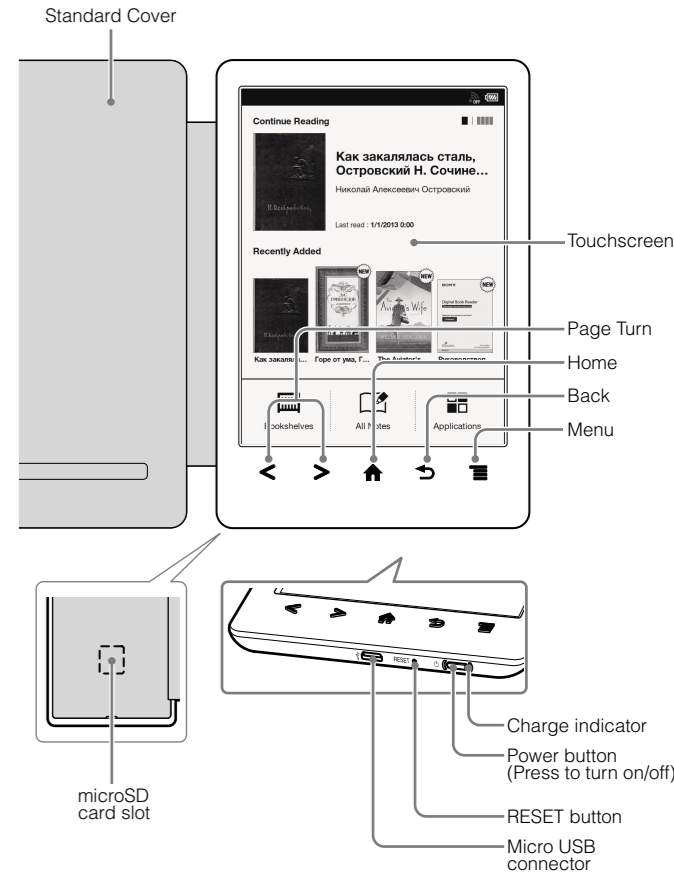
- Tap [Scan] to show a list of all available Wi-Fi networks.
- Find and tap your Wi-Fi network SSID (Service Set Identifier) in the [Wi-Fi Networks] list.
- If prompted for a password, tap the input area and type in the password using the on-screen keyboard.
- Tap [Connect].
- The [Browser] application may start automatically. Otherwise, start the browser application manually; press the (Home) button, tap [Applications] and tap [Browser].
- The browser screen may show further information to complete the connection. Follow any instruction(s) where applicable.

Manually setting a Wi-Fi connection

Note: Make sure that your Reader shows the [Wi-Fi Settings] screen. Otherwise, follow your Wi-Fi router's COMMON INSTRUCTIONS first.

- Tap [Add Wi-Fi Network].
- Tap [Manual Registration].
- Tap the [SSID] input area and type in using the on-screen keyboard.
- Tap the [Security Method] menu (default value is [Open]) and tap the supported security type.
- Tap [Save].
- Tap the saved network SSID in the [Wi-Fi Networks] list on the [Wi-Fi Settings] screen.
- If you select the security method other than [Open] in step 4, and are prompted for a password, tap the input area and type in the password using the on-screen keyboard.
- Tap [Connect].

PORTS AND CONTROLS



Depending on the country/region selection up to four application icons will be displayed. To open the application screen, tap the on-screen page icon [Applications].