

Kamera un mikrofons

Lietošanas instrukcijas

CMU-BR200

<http://www.sony.net/>
4-452-966-41(1)
© 2013 Sony Corporation

Ši produkta ražotājs ir Sony Corporation, 1-7-1 Konan Minato-ku Tokyo, 108-0075 Japānā, vai produkts ražots Sony Corporation uzdevumā. Lai uzzinātu par produkta atbilstību, pamatojoties uz Eiropas Savienības likumdošanas aktiem, vērsieties pie autorizētā pārstāvja Sony Deutschland GmbH, Hedelfinger Strasse 61, 70327 Stuttgart, Vācijā. Apkopes un garantijas servisa gadījumā vērsieties adresē, kas norādīta atsevišķos apkopes vai garantijas dokumentos.

- Neizmantojiet šo izstrādājumu putekļainās vietās un tur, kur tas var būt pakļauts tvaika, ūdens vai dūmu iedarbībai.
- Ilgu laiku izmantojot šo izstrādājumu, televizors vai izstrādājums var uzkarst. Tas nelielā mērā ietekmēs darbības traucējumu.

Kameras un mikrofona apkope

- Viegli noslaukiet kameru un mikrofonu ar mikstu drānu.
- Grūti notīrāmus netīrumus var noslaucīt ar vājā ziepjūdens šķīdumā mazliet samitrinātu drānu.
- Ja izmantojat ķīmiski iepriekš apstrādātu drānu, ņemiet vērā uz iepakojuma redzamos norādījumus.
- Nekādā gadījumā tīrīšanai neizmantojiet stiprus šķīdinātājus, piemēram, atšķaidītāju, spirtu vai benzīnu.

Atbrīvošanās no kameras un mikrofona



Atbrīvošanās no vecām elektriskām un elektroniskām ierīcēm (piemērojama Eiropas Savienībā un citās Eiropas valstīs ar atkritumu atsevišķas savākšanas sistēmām)

Šis simbols uz produkta vai tā iesaiņojuma norāda, ka šo produktu nedrīkst izmest sadzīves atkritumos. To nepieciešams nodot attiecīgā savākšanas punktā elektrisko un elektronisko ierīču pārstrādei. Nodrošinot pareizu atbrīvošanos no šī produkta, palīdzēsiet novērst potenciālās negatīvās sekas videi un cilvēku veselībai, kas varētu rasties šī produkta nepareizas apsaimniekošanas rezultātā. Materiālu pārstrāde palīdzēs saglabāt dabas resursus. Lai iegūtu sīkāku informāciju par šī produkta pārstrādi, sazinieties ar vietējo pašvaldību, vietējo sadzīves atkritumu savākšanas dienestu vai veikal, kurā iegādājāties šo produktu.

Uzmanību!

Lūdzu, izlasiet drošības norādījumus, lai novērstu personīgās drošības apdraudējumu.

Uzmanību!

- Neizjauciet kameru un mikrofonu.
- Neļaujiet kamerā un mikrofonā iekļūt ūdenim un svešķermeņiem.

Drošības piesardzības pasākumi

- Neaiztieciot kameras objektīva lēcu.
- Izmantojot šo izstrādājumu, neatvienojiet USB vadu no televizora.
- Nekratiet un nenometiet šo izstrādājumu.
- Neizmantojiet šo izstrādājumu augstā temperatūrā vai vietās ar spēcīgu magnētisko lauku.

Kameras un mikrofona iestatīšana

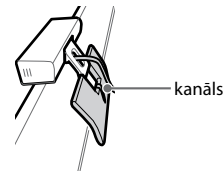
1 Pievienošana televizora augšdaļā.

Piezīme

- Neaizsedziet ar šo produktu ventilācijas atveres televizora aizmugurē.



2 Levietojiet kabeli kanālā.



3 Pievienojiet televizoram.

Pievienojiet USB kabeli televizoram vai pievienotā aprīkojuma USB portam.

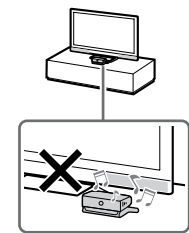


Produkta uzstādīšana televizora priekšpusē

Produktu var novietot televizora priekšpusē.

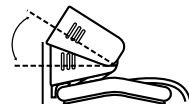
Piezīme

- Nenovietojiet šo produktu pārāk tuvu televizora skaļruņiem.



Padoms

- Produkta leņķi var regulēt, kā parādīts attēlā.



“Skype” izmantošana

Izmantojot šo funkciju, varat veikt videozvanus un balsis zvanus.

Piezīme

- Izmantojot “Skype”, nevar veikt ārkārtas zvanus. Programma “Skype” neaizstāj parasto tālruni. Izmantojot “Skype”, nevar veikt ārkārtas zvanus.
- Lai izmantotu šo funkciju, jābūt izveidotam televizora savienojumam ar internetu, izmantojot platjoslas savienojumu.
- Videozvana vai balsis zvana kvalitāti var ietekmēt interneta savienojuma ātrums. Izmantojot bezvadu savienojumu, var pasliktināties attēla un skaņas kvalitāte.
- Izmantojot citas lietojumprogrammas, iespējams, nevarēs izmantot “Skype”.
- Reģistrēšanās un pieteikšanās programmā “Skype”, kā arī audio un video zvani citiem cilvēkiem programmā “Skype” ir bez maksas. Lai izmantotu citus “Skype” pakalpojumus, piemēram, lētus zvanus uz mobilajiem tālruņiem un fiksēto tālrunu līnijām, nepieciešams “Skype” kredīts vai abonēšana.
- Lai uzzinātu vairāk par “Skype”, apskatiet tīmekļa vietni: <http://www.skype.com/>
- Ja rodas problēmas, skatiet televizora lietošanas rokasgrāmatu.
- Ja, lietojot televizoru ar esošu Skype kontu, rodas problēmas pierakstīties Skype kontā, lūdzu, dodieties uz vietni www.skype.com/support, lai saņemtu palīdzību un vajadzīgo informāciju. Varat arī izveidot jaunu Skype kontu, lietošanai televizorā.



“Skype” palaišana

“Skype” aktivizēšana

Lai palaistu “Skype”, atlasiet Sākuma izvēlne > [Lietotnes] > [Visas lietotnes] > [Skype]. Ja programma “Skype” tiek palaista pirmo reizi, ir jāpiekrīt licences līguma nosacījumiem un jāievada reģionālie iestatījumi atbilstīgi parādītajai izvēlei.

Piezīme

- Ja pēc pievienošanas televizoram produkts nedarbojas, atjauniniet televizora programmatūru, uzstādot tās jaunāko versiju. Informāciju par programmatūras atjaunināšanu skatiet televizora elektroniskajā rokasgrāmatā (“i-Manual”).

“Skype” konta izveide

Jūs varat vai nu izmantot jau esošo “Skype” kontu, vai izveidot jaunu kontu. Lai izveidotu kontu, izmantojiet ekrānā redzamo izvēlni, ievadiet vēlamo [Skype Name], [Password] un savu e-pasta adresi.

Pēc konta izveides automātiski parādīsies informācija par pieteikšanās.

Piezīme

- Lai varētu pieteikties, atcerieties savu [Skype Name] un [Password].

Pierakstīšanās programmā “Skype”

Lai pieteikties, ievadiet savu [Skype Name] un [Password], izmantojot ekrānā redzamo izvēlni. Varat aktivizēt iestatījumu, kas automātiski pieteiksies “Skype”, kad tiks ieslēgts televizors.

“Skype” zvanīšanas funkcijas izmantošana

Pievienošana kontaktpersonu sarakstam

Kontaktpersonu sarakstam varat pievienot gan “Skype”, gan tālruna kontaktpersonas. Lai pievienotu “Skype” kontaktpersonu, atlasiet opciju [Tools] un pēc tam opciju [Find Contacts]. Kad iestatīšana ir pabeigta, izmantojiet ekrānā redzamo izvēlni.

Zvanišana

Atlasiet kontaktpersonu cilnē [Contacts] vai [Vēsture]. Izmantojiet ekrānā redzamo izvēlni un zvaniet vēlamajai kontaktpersonai.

Kontaktpersonu varat arī sameklēt, izmantojot opciju [Find Contacts].

Atbildēšana uz zvanu

Ja saņemat zvanu, kad esat pieteicies tīklā "Skype", ekrānā atvērsies atbildēšanas izvēlne. (Vajadzīgs nepārtraukts interneta savienojums.)

Izmantojiet ekrānā redzamo izvēlni un, ja vēlaties, atbildiet uz zvanu.

- Kamēr esat pieteicies tīklā "Skype", varat saņemt zvanu pat tad, ja skatāties televizoru vai videoierakstu.
- Ja televizors ir izslēgts vai arī esat izrakstījies no tīkla "Skype", jūs nevarat saņemt zvanu.

Specifikācijas

Elektroenerģijas padeve

līdzstrāva 5 V, maks. 500 mA

Izmēri (apm.) (pl x a x dz (mm))

62 mm × 25,5 mm × 50 mm

Svars

88 g

Darba temperatūra

0 °C ~ 40 °C

Objektīvs

F/2.0; skata lauks (H) 51,75° (HD režīmā)

Attēla veidotājs (izšķirtspēja)

CMOS sensors (1280 × 720)

Izvades formāts

maks. 1280 × 720 (HD*)

* Izvades formāts ir atkarīgs no pieslēgtā aprīkojuma vai interneta savienojuma ātruma, un tas var nebūt saderīgs ar HD.

Kadru maiņas ātrums

30 kadri/s HD režīmā, 30 kadri/s VGA režīmā

Mikrofons

2 vienvirziena uztveramības mikrofoni

Saskarne

USB 2.0

Piederumi

lietošanas instrukcijas (1)

Dizains un specifikācijas var tikt mainītas bez iepriekšēja brīdinājuma.

Autortiesības

Šajā produktā ietilpst "SkypeKit 3.7." © 2003–2012, "Skype" patenti, pieteikti "Skype" patenti, saistītās preču zīmes, logotipi, un logotips "S" ir "Skype" preču zīmes. Lai gan šis produkts ir pārbaudīts un atbilst mūsu audio un video kvalitātes sertificēšanas standartiem, tos neapstiprina "Skype", "Skype Communications S.a.r.l." vai citi saistītie uzņēmumi.