

XQD Memory Card
Carte mémoire XQD

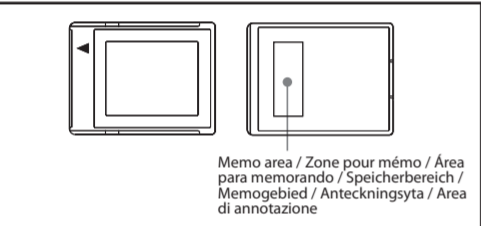
Operating Instructions/Mode d'emploi/
Manual de instrucciones/Bedienungsanleitung/
Gebruiksaanwijzing/Bruksanvisning/Istruzioni per l'uso/Manual de instruções/Betjeningsvejledning/
Καυτόοηjeet/Instrukcja obsługi/Οδηγίες λειτουργίας/
Návod k obsluze/Használati útmutató/Návod na obsluhu



QD Series
QD Series



http://www.sony.net/



- Do not use or store this media in the following locations:
 - Where the range of operating/storage conditions is exceeded. (Inside a closed car in summer or in strong sunshine/in direct sunlight/near a heater, etc.)
 - Humid or corrosive locations.
 - Locations that have a lot of oily smoke, steam, humidity, or dirt.
- We recommend that you make a backup copy of important data.

Please do not use or store this media in any environment exceeding the range of specified operating environment described below.
Abuse or misuse will invalidate product warranty.

- This media is formatted prior to shipping. To reformat this media, use an XQD Memory Card compatible products. For details, refer to the product instruction manual or support center.
- Recorded data may be damaged or lost in the following situations.
 - If you remove this media or turn off the power while formatting, reading or writing data.
 - If you use this media in locations subject to static electricity or electrical noise.
- When this media is not recognized with your product, turn the power off and on again or restart the product after removing this media.

Sony shall not be responsible for any damage to or loss of recorded data.	
Operating voltage	3.3 V
Operating environment	-25 °C to +65 °C (-13 °F to +149 °F)
Storage environment	-40 °C to +85 °C (-40 °F to +185 °F)
	non-condensing
Dimensions (W × L × T)	Approx. 29.6 mm × 38.5 mm × 3.8 mm
	(1 3/16 in. × 1 1/2 in. × 5/32 in.)
Mass	Approx. 10 g (0.35 oz)

Design and specifications are subject to change without notice.
XQD and **XQD** are trademarks of Sony Corporation.
™ and ® are not mentioned in each case in this manual.

Français Support d'enregistrement de données

Avant de faire fonctionner l'appareil, lisez attentivement ce mode d'emploi et conservez-le pour toute référence ultérieure.
AVERTISSEMENT
Afin de réduire les risques d'incendie ou de décharge électrique, n'exposez pas cet appareil à la pluie ou à l'humidité.
Pour les clients aux E.-U.
Cet appareil est conforme à la section 15 des règlements FCC. Son fonctionnement est soumis aux deux conditions suivantes : (1) cet appareil ne doit pas provoquer d'interférences nuisibles, (2) cet appareil doit accepter toute interférence, y compris celles susceptibles de provoquer son fonctionnement indésirable.
AVERTISSEMENT
Par la présente, vous êtes avisé du fait que tout changement ou toute modification ne faisant pas l'objet d'une autorisation expresse dans le présent manuel pourrait annuler votre droit d'utiliser l'appareil.
Note:
L'appareil a été testé et est conforme aux exigences d'un appareil numérique de Classe B, conformément à la Partie 15 de la réglementation de la FCC. Ces critères sont conçus pour fournir une protection raisonnable contre les interférences nuisibles dans un environnement résidentiel. L'appareil génère, utilise et peut émettre des fréquences radio; s'il n'est pas installé et utilisé conformément aux instructions, il pourrait provoquer des interférences nuisibles aux communications radio. Cependant, il n'est pas possible de garantir que des interférences ne seront pas provoquées dans certaines conditions particulières. Si l'appareil devait provoquer des interférences nuisibles à la réception radio ou à la télévision, ce qui peut être démontré en allumant et éteignant l'appareil, il est recommandé à l'utilisateur d'essayer de corriger cette situation par l'une ou l'autre des mesures suivantes :
– Réorienter ou déplacer l'antenne réceptrice.
– Augmenter la distance entre l'appareil et le récepteur.
– Brancher l'appareil dans une prise ou sur un circuit différent de celui sur lequel le récepteur est branché.
– Consulter le détaillant ou un technicien expérimenté en radio/télévisions.

Pour les clients au Canada
CAN ICES-3(B) / NMB-3(B)
Pour les clients en Europe
Traitement des appareils électriques et électroniques en fin de vie (Applicable dans les pays de l'Union Européenne et aux autres pays européens disposant de systèmes de collecte sélective)
Ce symbole, apposé sur le produit ou sur son emballage, indique que ce produit ne doit pas être traité avec les déchets ménagers. Il doit être remis à un point de collecte approprié pour le recyclage des équipements électriques et électroniques. En vous assurant que ce produit sont mis au rebut de façon appropriée, vous participez activement à la prévention des conséquences négatives que leur mauvais traitement pourrait provoquer sur l'environnement et sur la santé humaine. Le recyclage des matériaux contribue par ailleurs à la préservation des ressources naturelles. Pour toute information complémentaire au sujet du recyclage de ce produit, vous pouvez contacter votre municipalité, votre déchèterie locale ou le point de vente où vous avez acheté le produit.
Ce produit a été fabriqué par ou pour le compte de Sony Corporation. Importateur dans l'UE : Sony Europe Limited. Les questions basées sur la législation européenne pour l'importateur ou relatives à la conformité des produits doivent être adressées au mandataire : Sony Belgium, bijkantoor van Sony Europe Limited, Da Vinciiaan 7-D1, 1935 Zaventem, Belgique.

Pour les clients au Canada
CAN ICES-3(B) / NMB-3(B)
Pour les clients en Europe

Traitement des appareils électriques et électroniques en fin de vie (Applicable dans les pays de l'Union Européenne et aux autres pays européens disposant de systèmes de collecte sélective)

Ce symbole, apposé sur le produit ou sur son emballage, indique que ce produit ne doit pas être traité avec les déchets ménagers. Il doit être remis à un point de collecte approprié pour le recyclage des équipements électriques et électroniques. En vous assurant que ce produit sont mis au rebut de façon appropriée, vous participez activement à la prévention des conséquences négatives que leur mauvais traitement pourrait provoquer sur l'environnement et sur la santé humaine. Le recyclage des matériaux contribue par ailleurs à la préservation des ressources naturelles. Pour toute information complémentaire au sujet du recyclage de ce produit, vous pouvez contacter votre municipalité, votre déchèterie locale ou le point de vente où vous avez acheté le produit.
Ce produit a été fabriqué par ou pour le compte de Sony Corporation. Importateur dans l'UE : Sony Europe Limited. Les questions basées sur la législation européenne pour l'importateur ou relatives à la conformité des produits doivent être adressées au mandataire : Sony Belgium, bijkantoor van Sony Europe Limited, Da Vinciiaan 7-D1, 1935 Zaventem, Belgique.

English Data recording media

Before operating this media, please read this manual thoroughly, and retain it for future reference.

WARNING
To reduce fire or shock hazard, do not expose the unit to rain or moisture.
For the Customers in the U.S.A.
This device complies with Part 15 of the FCC Rules. Operation is subject to the following two conditions:
(1) This device may not cause harmful interference, and (2) this device must accept any interference received, including interference that may cause undesired operation.

CAUTION
You are cautioned that any changes or modifications not expressly approved in this manual could void your authority to operate this equipment.
Note:
This equipment has been tested and found to comply with the limits for a Class B digital device, pursuant to Part 15 of the FCC Rules. These limits are designed to provide reasonable protection against harmful interference in a residential installation. This equipment generates, uses, and can radiate radio frequency energy and, if not installed and used in accordance with the instructions, may cause harmful interference to radio communications. However, there is no guarantee that interference will not occur in a particular installation. If this equipment does cause harmful interference to radio or television reception, which can be determined by turning the equipment off and on, the user is encouraged to try to correct the interference by one or more of the following measures:
– Reorient or relocate the receiving antenna.
– Increase the separation between the equipment and receiver.
– Connect the equipment into an outlet on a circuit different from that to which the receiver is connected.
– Consult the dealer or an experienced radio/TV technician for help.

For the Customers in Canada
CAN ICES-3(B) / NMB-3(B)
For the Customers in Europe
Disposal of Old Electrical & Electronic Equipment (Applicable in the European Union and other European countries with separate collection systems)
This symbol on the product or on its packaging indicates that this product shall not be treated as household waste. Instead it shall be handed over to the applicable collection point for the recycling of electrical and electronic equipment. By ensuring this product is disposed of correctly, you will help prevent potential negative consequences for the environment and human health, which could otherwise be caused by inappropriate waste handling of this product. The recycling of materials will help to conserve natural resources. For more detailed information about recycling of this product, please contact your local Civic Office, your household waste disposal service or the shop where you purchased the product.
This product has been manufactured by or on behalf of Sony Corporation. EU Importer: Sony Europe Limited. Inquiries to the EU Importer or related to product compliance in Europe should be sent to the manufacturer's authorized representative, Sony Belgium, bijkantoor van Sony Europe Limited, Da Vinciiaan 7-D1, 1935 Zaventem, Belgium.

WARNING
• TO AVOID CHOKING HAZARD, KEEP OUT OF REACH OF CHILDREN.
• DO NOT INSERT THIS MEDIA INTO ANY MEMORY CARD SLOT FOR WHICH IT WAS NOT INTENDED.

For more information about this media, compatible products, and downloading software, please refer to the following URL.
http://www.sony.net/memorycard/

- This media can be used with XQD Memory Card compatible products.
- To use this media with a personal computer, a card reader or an adapter is required (sold separately).
- Depending on the product used, you may not be able to use **XQD G Series Memory Cards** or **M Series Memory Cards** in combination with an XQD ExpressCard adapter (QDA-EX1).
- For details, see the information on supported products.
- Proper operation with all other products is not guaranteed.

For the details on operations with compatible products, please refer to the product instruction manual.

- Copyright law prohibits unauthorized use of recordings.
- Recorded data is not erased completely by formatting or deleting of the product. When assignment transferring or disposing, break off the data in this media by your responsibility with using specially data erasing software or breaking this media physically.
- Do not touch the terminal with your hand or any metal object.
- When writing on the memo area of this media, certainly use an oil paint. Do not write on with a fountain pen or paint-stick.
- Do not strike, bend, drop or wet this media.
- Do not attempt to disassemble or convert this media.
- Do not put a label to this media.

Para los clientes en Europa

Tratamiento de los equipos eléctricos y electrónicos al final de su vida útil (aplicable en la Unión Europea y en países europeos con sistemas de tratamiento selectivo de residuos)
Este símbolo en el equipo o en su empaque indica que el presente producto no puede ser tratado como residuos domésticos normal. Debe entregarse en el correspondiente punto de recogida de equipos eléctricos y electrónicos. Al asegurarse de que este producto se desecha correctamente, usted ayuda a prevenir las consecuencias potencialmente negativas para el medio ambiente y la salud humana que podrían derivarse de la incorrecta manipulación en el momento de deshacerse de este producto. El reciclaje de materiales ayuda a conservar los recursos naturales. Para recibir información detallada sobre el reciclaje de este producto, póngase en contacto con el ayuntamiento, el punto de recogida más cercano o el establecimiento donde lo ha adquirido el producto.
Este producto ha sido fabricado por, o en nombre de Sony Corporation. Importador UE : Sony Europe Limited. Las consultas relacionadas con el Importador a la UE o con la conformidad del producto en Europa deben dirigirse al representante autorizado por el fabricante, Sony Belgium, bijkantoor van Sony Europe Limited, Da Vinciiaan 7-D1, 1935 Zaventem, Bélgica.

ADVERTENCIA
• PARA EVITAR EL RIESGO DE ATRAGANTAMIENTO, MANTÉNGALO APARTADO DEL ALCANCE DE LOS NIÑOS.
• NO INSERTE ESTE SOPORTE EN NINGUNA RANURA DE TARJETA DE MEMORIA PARA LA QUE NO HAYA SIDO DISEÑADA.

Para más información sobre este soporte, los productos compatibles, y la descarga de software, visite la URL siguiente.
http://www.sony.net/memorycard/

- Este soporte solamente puede utilizarse con productos compatibles con la tarjeta de memoria XQD.
- Para utilizar este soporte con un ordenador personal, se requerirá un lector de tarjetas o un adaptador (vendido aparte).
- Es posible que no pueda utilizar la **tarjeta de memoria XQD serie G o la tarjeta de memoria serie M** con un adaptador XQD ExpressCard (QDA-EX1) en función del producto que use.
- Con respecto a los detalles, consulte la información sobre los productos compatibles.
- La operación adecuada con todos los demás productos no está garantizada.

Con respecto a los detalles sobre las operaciones con productos compatibles, consulte el manual de instrucciones del producto.

- Las leyes sobre derechos de autor prohíben la utilización no autorizada de grabaciones.
- Los datos grabados no se borrarán completamente "formateando" o "borrando" el producto. Antes de transferir la asignación o tirar este producto, elimine los datos de este soporte bajo su propia responsabilidad utilizando software especial de borrado de datos o destruya físicamente este soporte.
- No toque el terminal con la mano ni ningún objeto metálico.
- Cuando escriba en el área para memorando de este soporte, utilice sin duda un rotulador de punta de pluma al óleo. No escriba con una pluma estilográfica ni con pintura que se pegue.
- No golpee, doble, deje caer, ni humedezca este soporte.
- No intente desarmar ni modificar este soporte.
- No pegue ninguna etiqueta en este soporte.
- No utilice ni guarde este soporte en los lugares siguientes:
 - Donde el margen de condiciones de operación recomendado se sobrepasa.
 - (En el interior de un automóvil cerrado en verano o bajo la luz solar directa intensa, cerca de un aparato de calefacción, etc.)
 - Lugares húmedos o con ambiente corrosivo.
 - Lugares en los que haya mucho humo aceitoso, vapor, humedad, o suciedad.
- Le recomendamos que haga una copia de seguridad de los datos importantes.

No utilice ni almacene este soporte en ningún entorno que sobrepase el margen del entorno de operación especificado descrito a continuación. El abuso o el mal uso invalidarán la garantía del producto.

- Este soporte se formatea antes de su envío. Para reformatear este soporte, utilice productos compatibles con la tarjeta de memoria XQD. Con respecto a los detalles, consulte el manual de instrucciones del producto o póngase en contacto con un centro de ayuda técnica.
- Los datos grabados pueden dañarse o perderse en las situaciones siguientes.
 - Si extrae este soporte o desconecta la alimentación durante el formateo, la lectura o la escritura de datos.
 - Si utiliza este soporte en lugares sometidos a electricidad estática o ruido eléctrico.
- Cuando su producto no reconoce este soporte, desconecte la alimentación y vuelva a conectarla o reinicie el producto después de extraer este soporte.

Sony no se hará responsable por el daño ni la pérdida de los datos grabados.

Tensión de funcionamiento	3,3 V
Entorno de funcionamiento	-25 °C a +65 °C
Entorno de almacenamiento	-40 °C a +85 °C
	sin condensación
Dimensiones (an x long. x al)	Apox. 29,6 mm × 38,5 mm × 3,8 mm
Peso	Aprox. 10 g

El diseño y las especificaciones están sujetos a cambio sin previo aviso. XQD y **XQD** son marcas comerciales de Sony Corporation. ™ y ® no se mencionan en cada caso en este manual.

Deutsch Daten-Aufnahmemedatenträger

Lesen Sie diese Anleitung vor Inbetriebnahme dieses Datenträgers bitte genau durch und bewahren Sie sie zum späteren Nachschlagen sorgfältig auf.
WARNUNG
Um Feuergefahr und die Gefahr eines elektrischen Schlags zu verringern, setzen Sie das Gerät weder Regen noch Feuchtigkeit aus.

Für Kunden in Europa
Entsorgung von gebrauchten elektrischen und elektronischen Geräten (anzuwenden in den Ländern der Europäischen Union und anderen Europäischen Ländern mit einem separaten Sammelsystem für diese Geräte)
Das Symbol auf dem Produkt oder seiner Verpackung weist darauf hin, dass dieses Produkt nicht als normaler Haushaltsabfall zu behandeln ist, sondern an einer Annahmestelle für das Recycling von elektrischen und elektronischen Geräten abgegeben werden muss. Durch Ihren Beitrag zum korrekten Entsorgen dieses Produkts schützen Sie die Umwelt und die Gesundheit Ihrer Mitmenschen. Umwelt und Gesundheit werden durch falsches Entsorgen gefährdet. Materialrecycling hilft, den Verbrauch von Rohstoffen zu verringern. Weitere Informationen zum Recycling dieses Produkts erhalten Sie bei Ihrer Gemeindeverwaltung, den kommunalen Entsorgungsbetrieben oder dem Geschäft, in dem Sie das Produkt gekauft haben.

Dieses Produkt wurde von oder für die Sony Corporation hergestellt. EU Importeur: Sony Europe Limited. Anfragen an den Importeur oder zur Produktkonformität auf Grundlage der Gesetzgebung in Europa senden Sie bitte an den Bevollmächtigten Sony Belgium, bijkantoor van Sony Europe Limited, Da Vinciiaan 7-D1, 1935 Zaventem, Belgium.

WARNING
• UM DIE GEFAHR VON VERSCHLUCKEN ZU VERMEIDEN, IMMER AUSSER REICHWEITE VON KINDERN HALTEN!
• SETZEN SIE DIESEN DATENTRÄGER NICHT IN EINEN SPEICHERKARTEN-STECKPLATZ, FÜR DEN ER NICHT NICHT VORGESEHEN IST.

Weiterführende Informationen zu diesem Datenträger, kompatibelem Produkt und herunterladbarer Software finden Sie unter dem nachstehenden URL.
http://www.sony.net/memorycard/

- Dieser Datenträger kann mit Geräten verwendet werden, die mit XQD-Speicherkarten kompatibel sind.
- Zur Verwendung dieses Datenträgers mit einem PC ist ein Kartenlesegerät oder ein Adapter erforderlich (separat erhältlich).
- Je nach verwendeten Produkt kann die **XQD-Speicherkarte der Serie G** oder die **Speicherkarte der Serie M** eventuell nicht zusammen mit einem XQD ExpressCard-Adapter (QDA-EX1) verwendet werden.
- Weitere Einzelheiten finden Sie in den Informationen zu unterstützten Produkten.
- Bei allen andersartigen Geräten kann nicht für einwandfreie Funktion garantiert werden.

Einzelheiten zur Bedienung bei Gebrauch mit einem kompatiblen Gerät entnehmen Sie bitte der Bedienungsanleitung des jeweiligen Geräts.

- Das Urheberrecht verbietet unberechtigte Aufnahmen.
- Aufgezeichnete Daten werden durch „Formatieren“ oder „Löschen“ des Produkts nicht vollständig entfernt. Wenn dieser Datenträger an andere übergeben oder entsorgt werden soll, müssen die darauf vorhandenen Daten durch spezielle Software für Datenlöschung bzw. durch physische Zerstörung des Datenträgers entfernt werden.
- Berühren Sie den Anschluss nicht mit der Hand oder einem Metallgegenstand.
- Beim Beschreiben des Notizbereichs dieses Datenträgers immer öhaltige Farbe verwenden. Nicht mit einem Füllfederhalter oder Filzschift beschreiben.
- Schützen Sie diesen Datenträger vor Stößen, verbiegen Sie ihn nicht und lassen Sie ihn nicht fallen oder Nass werden.
- Versuchen Sie nicht, den Datenträger zu zerlegen, und nehmen Sie keine Veränderungen daran vor.
- Kleben Sie keinen Aufkleber auf diesen Datenträger.
- In folgender Umgebung darf der Datenträger weder verwendet noch aufbewahrt werden:
 - Orte mit Umgebungsbedingungen außerhalb des empfohlenen Bereichs. (In einem geschlossenen Auto im Sommer, in prallem, direktem Sonnenlicht, in der Nähe einer Heizung usw.)
 - Orte mit hoher Luftfeuchtigkeit oder korrosionsfördernden Substanzen.
 - Orte mit viel öligem Rauch, Dampf, hoher Luftfeuchtigkeit oder Schmutz.
 - Es empfiehlt sich, von wichtigen Daten eine Sicherungskopie anzulegen.

Bitte verwenden oder lagern Sie diesen Datenträger nicht in einer Umgebung, die nicht den unten angegebenen Bedingungen entspricht. Missbrauch oder Zweckentfremdung führen zu Erlöschen der Garantie.

- Dieser Datenträger wird vor der Auslieferung formatiert. Zum Neuformatieren dieses Datenträgers verwenden Sie Produkte, die mit XQD-Speicherkarten kompatibel sind. Weitere Informationen dazu finden Sie in der Bedienungsanleitung zum Produkt oder im Support-Center.

- In folgenden Fällen können aufgezeichnete Daten beschädigt werden oder verloren gehen.
 - Wenn Sie den Datenträger beim Formatieren oder Lesen bzw. Schreiben von Daten herausnehmen oder das Gerät dabei ausschalten.
 - Wenn der Datenträger statischer Elektrizität oder elektrischen Störstrahlungen ausgesetzt ist.
- Wenn dieser Datenträger mit Ihrem Produkt nicht erkannt wird, schalten Sie die Stromversorgung aus oder starten das Produkt neu, nachdem dieser Datenträger entfernt wurde.

Für Beschädigungen oder Verlust aufgezeichneter Daten kann Sony keine Haftung übernehmen.

Betriebsspannung	3,3 V
Betriebsumgebung	-25 °C bis +65 °C
Lagerungsumgebung	-40 °C bis +85 °C
	nicht-kondensierend
Abmessungen (B × L × S)	Ca. 29,6 mm × 38,5 mm × 3,8 mm
Gewicht	Ca. 10 g

Änderungen bei Design und technischen Daten bleiben ohne vorherige Ankündigung vorbehalten.

XQD und **XQD** sind Markenzeichen der Sony Corporation. In dieser Anleitung werden die Markenzeichen und eingetragenen Markenzeichen nicht in jedem Fall durch ™ bzw. ® gekennzeichnet.

Nederlands Medium voor het opnemen van gegevens

Voordat u dit medium gebruikt, moet u deze gebruiksaanwijzing aandachtig doorlezen. Bewaar de gebruiksaanwijzing voor het geval u deze later als referentiemateriaal nodig hebt.

WAARSCHUWING
Om het gevaar van brand of elektrische schokken te verkleinen, mag het apparaat niet worden blootgesteld aan regen of vocht.

Voor klanten in Europa
Verwijdering van oude elektrische en elektronische apparaten (van toepassing in de Europese Unie en andere Europese landen met gescheiden inzamelingsystemen)
Dit symbool op het product of op de verpakking wijst erop dat dit product niet als huishoudelijk afval mag worden behandeld. Het moet echter naar een inzamelingspunt worden gebracht waar elektrische en elektronische apparatuur wordt gerecycled. Als u ervoor zorgt dat dit product op de correcte manier wordt verwerkt, helpt u mogelijke negatieve gevolgen voor mens en milieu die zouden kunnen veroorzakt worden in geval van verkeerde afvalbehandeling te voorkomen. Het recyclen van materialen draagt bij tot het behoud van natuurlijke bronnen. Voor meer details in verband met het recyclen van dit product, kan u contact opnemen met de gemeentelijke instanties, de organisatie belast met de verwijdering van huishoudelijk afval of de winkel waar u het product hebt gekocht.

Dit product werd vervaardigd door of in opdracht van Sony Corporation. EU importeur: Sony Europe Limited. Vragen aan de EU invoerder of met betrekking tot Europese productconformiteit kunnen worden gericht aan de gemachtigde vertegenwoordiger, Sony Belgium, bijkantoor van Sony Europe Limited, Da Vinciiaan 7-D1, 1935 Zaventem, België.

WAARSCHUWING
• BUITEN HET BEREIK VAN KINDEREN HOUDEN OM VERSTIKKINGSGEVAAR TE VOORKOMEN.
• PLAATS DIT MEDIUM NIET IN EEN GEHEUGENKAARTSLEUF WAAR DEZE NIET VOOR BEOEELD IS.

Voor meer informatie over dit medium, compatibele producten en downloaden software, zie de URL hiernaast.
http://www.sony.net/memorycard/

- Dit medium kan worden gebruikt met producten die compatibel zijn met de XQD-geheugenkaart.
- Om dit medium te kunnen gebruiken met een pc is een kaartlezer of een adapter vereist (los verkrijgbaar).
- Afhankelijk van het gebruikte product, bent u mogelijk niet in staat om de **XQDgeheugenkaart G-reeks** of **geheugenkaarten M-reeks** te gebruiken in combinatie met een XQD ExpressCard-adapter (QDA-EX1).
- Meer informatie vindt u in de documentatie van ondersteunde producten.
- Een juiste werking met alle andere producten wordt niet gegaraande.

Voor informatie over de werking met compatibele producten, raadpleegt u de instructiehandeling van het product.

- Auteursrechten verbieden onbevoegd gebruik van opnamen.
- Opgenomen gegevens worden niet volledig verwijderd door "formateren" of "wissen" van het product. Wanneer u het product aan iemand anders overdraagt of weggoeit, is het uw eigen verantwoordelijkheid om de gegevens op dit medium te verwijderen, bijvoorbeeld met speciale software voor het definitief verwijderen van gegevens, of door het medium fysiek kapot te maken.
- Raak de aansluiting niet met uw hand of een metaal voorwerp aan.
- Gebruik een duurzaam schrijfmiddel, bijvoorbeeld op olebasis, om het daarvoor bestemde oppervlak van dit medium te beschrijven. Schrijf er niet op met een vulpen of veltip van zoiets.
- U mag dit medium niet slaan, buigen, laten vallen of nat maken.
- Probeer dit medium niet uit elkaar te halen of te converteren.
- Plak geen label op dit medium.
- Gebruik of bewaar dit medium niet op de volgende locaties:
 - Waar de aanbevolen werkingsoedities worden overschreden. (in een afgesloten auto in de zomer of in erg fleg zonlicht/in direct zonlicht/vlakbij een verwarming, etc.)
 - Vochtige of roestvormende locaties.
 - Locaties met veel vette waln, stom, vocht of vuil.
 - We raden u aan om een backup te maken van belangrijke gegevens.

Gebruik of sla dit medium niet op in een omgeving die buiten het bereik valt van de aangegeven werkingsoemgeving zoals hieronder beschreven. Misbruik of foutief gebruik maakt of productgarantie ongeldig.

- Dit medium is voor transport geformateerd. Om dit medium opnieuw te formateren, dient u een product te gebruiken dat compatibel is met de XQD-geheugenkaart. Raadpleeg voor details de instructiehandleiding van het product of de klantenservice.
- Opgenomen gegevens kunnen beschadigd of verloren raken in de volgende situaties.
 - Als u dit medium verwijderd of de stroom uitschakelt terwijl het geformateerd wordt, of terwijl er nog gegevens worden gelezen of geschreven.
 - Indien u dit medium gebruikt in locaties die onderhevig zijn aan statische elektriciteit of elektrische ruis.
- Wanneer dit medium niet wordt herkend door uw product, kunt u proberen de stroom uit en dan weer aan te doen, of het product opnieuw op te starten nadat u dit medium heeft verwijderd.

Sony is niet verantwoordelijk voor verlies van of schade aan opgenomen gegevens.

Bedrijfsspanning	3,3 V
Werkingsoemgeving	-25 °C tot +65 °C
Opslagomgeving	-40 °C tot +85 °C
	niet-condenserend
Afmetingen (B × L × D)	Ongeveer 29,6 mm × 38,5 mm × 3,8 mm
Gewicht	Ongeveer 10 g

Wijzigingen in ontwerp en technische gegevens voorbehouden, zonder kennisgeving. XQD en **XQD** zijn handelsmerken van Sony Corporation. ™ en ® worden niet in elk geval vermeld in deze handleiding.

Svenska Dataspelingsmedium

Innan du börjar använda detta media bör du läsa igenom bruksanvisningen och sedan spara den för framtida bruk.

WARNING
Utsett till enheten för regn eller fukt eftersom det kan medföra risk för brand eller elstötar.

För kunder i Europa
Omhändertagande av gamla elektriska och elektroniska produkter (Användbara i de Europeiska Unionen och andra Europeiska länder med separata insamlingsystem)
Symbolen på produkten eller emballaget anger att produkten inte får hanteras som hushållsavfall. Den skall i stället lämnas in på uppsamlingsplats för återvinning av el- och elektronikkomponenter. Genom att säkerställa att produkten hanteras på rätt sätt bidrar du till att förebygga eventuella negativa miljö- och hälsoeffekter som kan uppstå om produkten kasseras som vanlig avfall. Återvinning av material hjälper till att bibehålla naturens resurser. För ytterligare upplysningar om återvinning bör du kontakta lokala myndigheter eller söphämtningstjänst eller affären där du köpte varan.

Den här produkten har tillverkats av, eller på uppdrag av Sony Corporation. EU-importör: Sony Europe Limited. Frågor till EU-importören eller frågor som rör produkternas överensstämmelse i Europa skall sändas till tillverkarens auktoriserade representant, Sony Belgium, bijkantoor van Sony Europe Limited, Da Vinciiaan 7-D1, 1935 Zaventem, Belgium.

WARNING!
• HÅLLS UTOM RÄCKVÄRD FÖR BARN FÖR ATT UNDVIKA KVÄVNINGSRISK.
• SÄTT IN I DETTA MEDIUM I NÅGON KORTPLATS FÖR MINNESKORT SOM DET INTE ÄR AVSETT FÖR.

För närmare information om detta medium, kompatibel produkt och nedladdning av programvara, hänvisar vi till följande webbadress (URL).
http://www.sony.net/memorycard/

- Detta medium kan användas med produkter som är kompatibla med XQD-minneskort.
- För att använda detta medium med en persondator, krävs en kortläsare eller en adapter (såljes separat).
- Beroende på den produkt som används, kan du inte använda **XQD minneskort G-serien** eller **minneskort M-serien** i kombination med en XQD ExpressCard-adapter (QDA-EX1).
- För mer detaljer, se information över produkter som stöds.
- Korrekt funktion kan inte garanteras för alla andra produkter.

För närmare information om användning med kompatibel produkt, hänvisar vi till bruksanvisningen till produkten.

- Öbehörigt bruk av inspelningar är förbjudet enligt upphovsrättslagen.

- Inspelade data raderas inte fullständigt genom användning av produktens funktioner som "formatering" eller "radering". Före överlättelse eller kassering, är det kundens eget ansvar att data i detta medium förstörs med hjälp av ett särskilt program för dataradering eller genom att fysiskt förstöra mediet.
- Vidrör inte kontaktleden med fingrarna eller något metallföremål.
- När du skriver på anteckningsytan på detta medium, använd en oljebaserad penna. Skriv inte med en bläckpenna eller vattenbaserad penna.
- Detta medium får inte böjas, tappas, utsättas för slag eller väta.
- Försök inte att ta isår eller förändra detta medium.
- Sätt inte på någon etikett på detta medium.
- Detta medium ska inte användas eller förvaras på följande platser:
 - Där förhållandena överskrider gällande driftsvillkor. (I en stängd bil en varm sommardag, i starkt solsken, direkt i solen, nära ett värmeelement eller liknande platser.)
 - Där det är fuktigt eller finns frätande gaser.
 - Platser med mycket oljebok, ånga, fukt eller smuts.
- Du bör säkerhetskopiera viktiga data.

Detta medium ska inte användas eller förvaras i miljöer där de nedan beskrivna specificerade driftsvillkoren överskrids. Missbruk eller felaktig användning upphäver produktgarantin.

- Detta medium är formaterat före leverans. För att formatera om detta medium, använd en produkt som är kompatibel med XQD-minneskort. Vi hänvisar till produktens bruksanvisning eller till supportcenter för närmare information.
- Det finns risk för att inspelad information skadas eller går förlorad i följande situationer.
 - Om du tar bort detta medium eller stänger av strömmen under pågående formatering, läsning eller skrivning av data.
 - Om du använder detta medium på platser som är utsatta för statisk elektricitet eller elektriska störningar.
- När detta medium inte hittas av din produkt, stäng av strömmen och slå på den igen, eller starta om produkten efter att ha tagit ut detta medium.

Sony tar inget ansvar för inspelad information som skadats eller förlorats.	
Driftspänning	3,3 V
Driftsmiljö	-25 °C till +65 °C
Förvaringsmiljö	-40 °C

