

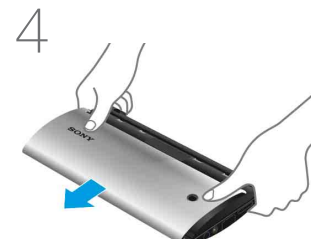
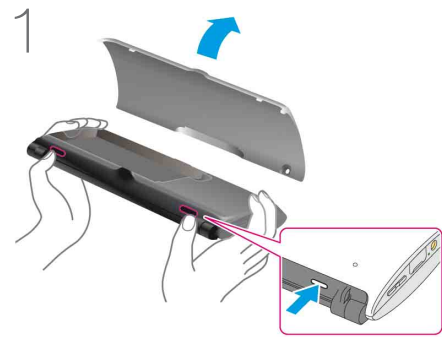
Quick Start Guide

Szybkie wprowadzenie

Tablet Device SGPT21 Series
Tablet serii SGPT21

Getting Started / Czynności wstępne

Make sure to turn off your tablet device. / Pamiętaj, aby wyłączyć tablet.



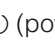
Remove the protection film covering the sides of your tablet device, and then **press the two buttons to open the bottom cover.**

Orient the contacts as shown, and then insert the battery pack.

Close the bottom cover.

Slide off the upper cover.

Insert a SIM card (not supplied), and then slide the upper cover back in.

Press and hold the  (power) button for three seconds. When the tablet device turns on, perform the initial settings according to the displayed instructions.


Usuń folię ochronną z boków tabletu, po czym **naciśnij dwa przyciski, aby otworzyć dolną pokrywę.**

Ustaw styki zgodnie z rysunkiem i włóż akumulator.

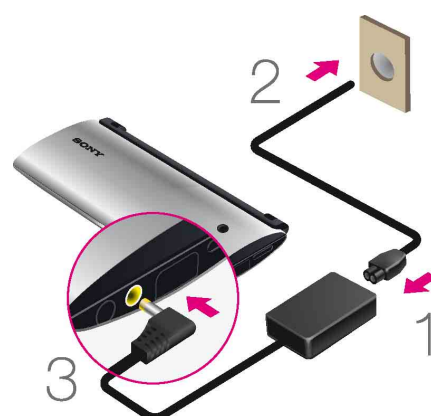
Zamknij dolną pokrywę.

Odsuń górną pokrywę.

Włóż kartę SIM (brak w zestawie) i z powrotem nasuń górną pokrywę.

Naciśnij i przytrzymaj przycisk  (zasilanie) przez trzy sekundy. Po włączeniu tabletu wprowadź wstępne ustawienia zgodnie z wyświetlaną instrukcją.





In the box

- AC adapter
- AC power cord (mains lead)
- microSD memory card* (2GB) (trial sample)
- Rechargeable lithium-ion battery pack
- Quick Start Guide (this document)
- Important Information

* microSD memory card is inserted in the tablet device.

Zawartość opakowania

- Zasilacz sieciowy
- Sieciowy kabel zasilający
- Karta pamięci microSD* (2GB) (testowa)
- Akumulator litowo-jonowy
- Szybkie wprowadzenie (ten dokument)
- Ważne informacje

* Karta pamięci microSD znajduje się w tablecie.

Charging the Battery

Connect the AC power cord (mains lead), AC adapter, AC outlet (wall socket) and your tablet device in the order shown by the numbers in above figure.

Ładowanie akumulatora

Połącz sieciowy kabel zasilający, zasilacz sieciowy, gniazdko sieci elektrycznej i tablet w kolejności pokazanej na rysunku powyżej.

Accessing the Help guide

- From your tablet device:
Tap [Apps] - [Help guide].
- From a PC browser:
http://support.sony-europe.com/computing/tablet/manuals/helpguide_sgpt2/GB

Dostęp do Help guide

- Z poziomu tabletu:
Wybierz [Aplikacje] - [Help guide].
- Z poziomu przeglądarki w komputerze:
http://support.sony-europe.com/computing/tablet/manuals/helpguide_sgpt2/PL

Support Website

For more information about your tablet device, see <http://support.sony-europe.com/computing/tablet/>

Witryna internetowa pomocy

Aby uzyskać dodatkowe informacje o posiadanym tablecie, odwiedź stronę <http://support.sony-europe.com/computing/tablet/>