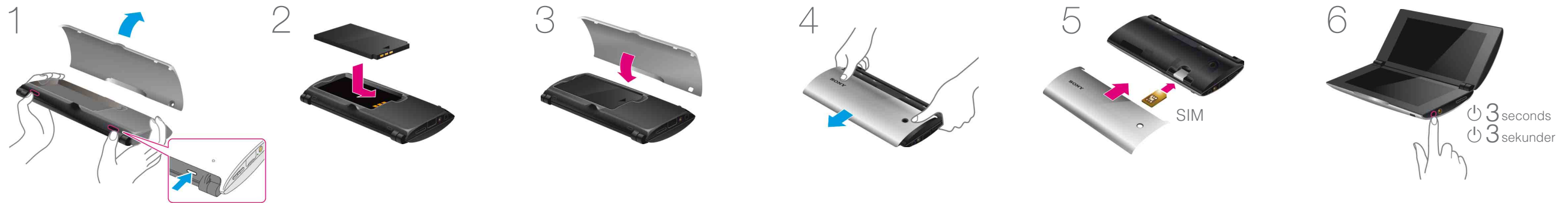


Quick Start Guide Snabbstartguide

Tablet Device SGPT21 Series
Surfplatta SGPT21 serien

Getting Started / Komma igång

Make sure to turn off your tablet device. / Kontrollera att du stänger av din surfplatta.




Remove the protection film covering the sides of your tablet device, and then **press the two buttons to open the bottom cover.**

Orient the contacts as shown, and then insert the battery pack.

Close the bottom cover.

Slide off the upper cover.

Insert a SIM card (not supplied), and then slide the upper cover back in.

Press and hold the  (power) button for three seconds. When the tablet device turns on, perform the initial settings according to the displayed instructions.


Ta bort skyddsplasten som täcker surfplattans sidor och **tryck sedan på de två knapparna för att öppna det nedre locket.**

Rikta kontaktarna enligt bilden och för sedan in batteripaketet.

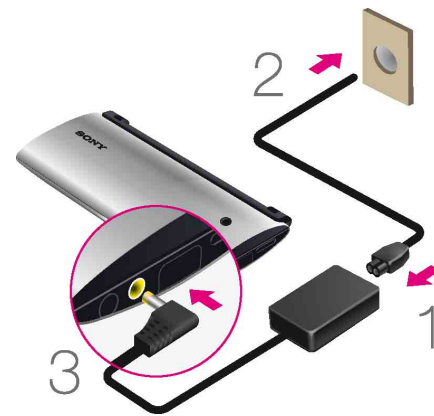
Stäng det nedre locket.

Ta bort det övre locket.

För in ett SIM-kort (medföljer ej) och trä sedan på det övre locket igen.

Tryck och håll ned knappen  (ström) i tre sekunder. När surfplattan slås på ska du utföra de första inställningarna enligt instruktionerna som visas.





In the box

- AC adapter
- AC power cord (mains lead)
- microSD memory card* (2GB) (trial sample)
- Rechargeable lithium-ion battery pack
- Quick Start Guide (this document)
- Important Information

*microSD memory card is inserted in the tablet device.

I förpackningen

- Nätagadapter
- Nätkabel
- microSD-minneskort* (2GB) (provexemplar)
- Laddningsbart litiumjonbatteripaket
- Snabbstartguide (detta dokument)
- Viktig information

*microSD-minneskortet är isatt i surfplattan.

Charging the Battery

Connect the AC power cord (mains lead), AC adapter, AC outlet (wall socket) and your tablet device in the order shown by the numbers in above figure.

Ladda batteriet

Anslut nätkabeln, nätagadaptern, nätuttaget och din surfplatta i ordningen som anges av numren i bilden ovan.

Accessing the Help guide

- From your tablet device:
Tap [Apps] - [Help guide].
- From a PC browser:
http://support.sony-europe.com/computing/tablet/manuals/helpguide_sgpt2/GB

Öppna hjälpguiden

- Från din surfplatta:
Peka på [Appar] - [Hjälpguide].
- Från en PC-webbläsare:
http://support.sony-europe.com/computing/tablet/manuals/helpguide_sgpt2/SE

Support Website

For more information about your tablet device, see <http://support.sony-europe.com/computing/tablet/>

Supportwebbplats

Mer information om din surfplatta finns på <http://support.sony-europe.com/computing/tablet/>