

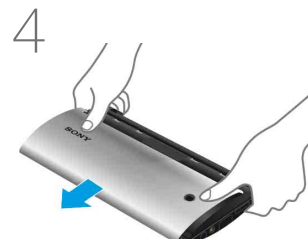
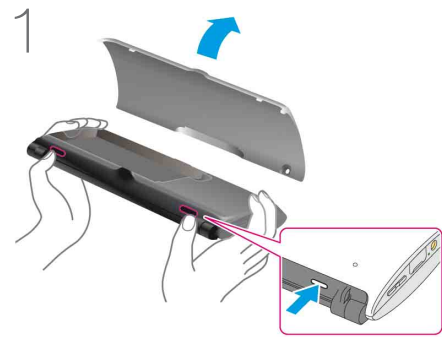
Quick Start Guide

Hurtigveiledning

Tablet Device SGPT21 Series
Nettbrett SGPT21-serien

Getting Started / Komme i gang

Make sure to turn off your tablet device. / Husk å slå av nettbrettet.




Remove the protection film covering the sides of your tablet device, and then **press the two buttons to open the bottom cover.**

Orient the contacts as shown, and then insert the battery pack.

Close the bottom cover.

Slide off the upper cover.

Insert a SIM card (not supplied), and then slide the upper cover back in.

Press and hold the  (power) button for three seconds. When the tablet device turns on, perform the initial settings according to the displayed instructions.

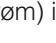
Ta av beskyttelsesfilmen som dekker begge sider av nettbrettet, og **trykk deretter på de to knappene for å åpne bunndekslet.**

Rett inn kontaktene slik det er vist, og sett inn batteriet.

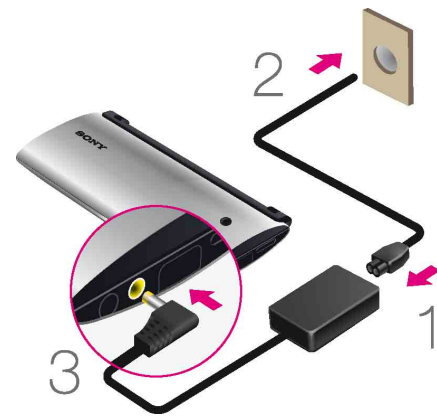
Lukk bunndekslet.

Skyv av det øvre dekslet.

Sett inn et SIM-kort (medfølger ikke), og skyv det øvre dekslet tilbake på plass.

Hold knappen  (strøm) inne i tre sekunder. Når nettbrettet er slått på, utfører du de innledende innstillingene i henhold til instruksjonene på skjermen.





In the box

- AC adapter
- AC power cord (mains lead)
- microSD memory card* (2GB) (trial sample)
- Rechargeable lithium-ion battery pack
- Quick Start Guide (this document)
- Important Information

*microSD memory card is inserted in the tablet device.

I esken

- Vekselstrømadapter
- Vekselstrømledning
- microSD-minnekort* (2 GB) (prøveeksemplar)
- Oppladbart litium-ion-batteri
- Hurtigveiledning (dette dokumentet)
- Viktig informasjon

*microSD-minnekort satt inn i nettbrettet.

Charging the Battery

Connect the AC power cord (mains lead), AC adapter, AC outlet (wall socket) and your tablet device in the order shown by the numbers in above figure.

Lade batteriet

Koble sammen vekselstrømledningen, vekselstrømadapteren, vekselstrømuttaket og nettbrettet i den rekkefølgen som er vist i figuren ovenfor.

Accessing the Help guide

- From your tablet device:
Tap [Apps] - [Help guide].
- From a PC browser:
http://support.sony-europe.com/computing/tablet/manuals/helpguide_sgpt2/GB

Åpne Help guide

- Fra nettbrettet:
Trykk på [Programmer] - [Help guide].
- I nettleseren på en PC:
http://support.sony-europe.com/computing/tablet/manuals/helpguide_sgpt2/NO

Support Website

For more information about your tablet device, see <http://support.sony-europe.com/computing/tablet/>

Nettsted for støtte

Du finner flere opplysninger om nettbrettet på <http://support.sony-europe.com/computing/tablet/>