



Inserting a SIM Card

- Make sure all the cables are unplugged from your tablet device, and then shut down the tablet device.
- Make sure there are no protrusions on the cutting surface after detaching the SIM card from its plastic package.

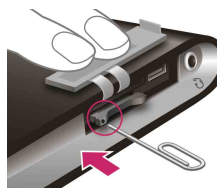
Insertion d'une carte SIM

- Assurez-vous que tous les câbles sont débranchés de votre tablette, puis éteignez la tablette.
- Assurez-vous de l'absence de protubérance sur la surface de coupe après avoir retiré la carte SIM de son emballage plastique.

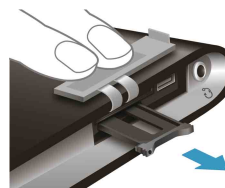
Een SIM-kaart plaatsen

- Zorg dat alle snoeren van uw tablet zijn losgekoppeld en zet de tablet dan uit.
- Zorg dat er geen uitsteeksels op de snijrand achterblijven nadat u de SIM-kaart van zijn plastic verpakking hebt losgemaakt.

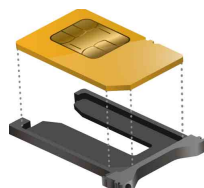
SONY[®]



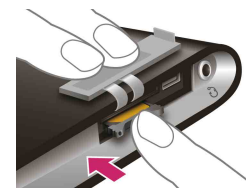
Insert a pin or paper clip (not supplied) into the SIM card eject hole.



Eject the SIM tray.



Place a SIM card on the SIM tray so that the cutout of the SIM card fits that of the SIM tray.



Insert the SIM tray.

Insérez une broche ou un trombone (non fourni) dans l'orifice d'éjection de la carte SIM.

Éjectez le support coulissant pour carte SIM.

Placez une carte SIM sur le support coulissant pour carte SIM, de sorte que l'encoche de la carte SIM s'adapte dans le support coulissant pour carte SIM.

Insérez le support coulissant pour carte SIM.

Steek een speld of paperclip (niet meegeleverd) in het uitwerpgaatje van de SIM-kaarhouder.

Werp de SIM-houder uit.

Plaats een SIM-kaart op de SIM-houder zodat de uitsnede van de SIM-kaart in dat van de SIM-houder past.

Plaats de SIM-houder.

Quick Start Guide Guide de démarrage rapide Handleiding Snel aan de slag





In the Box

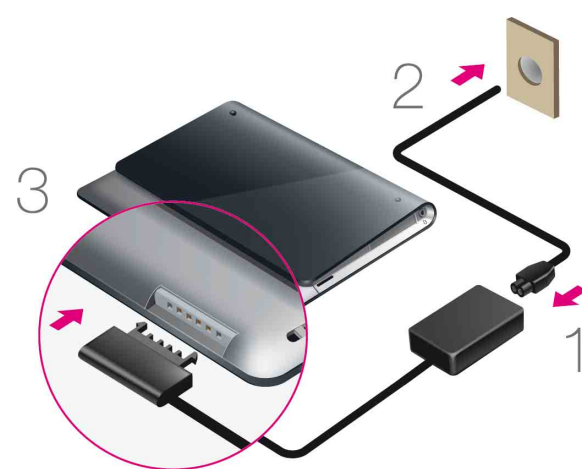
- AC adapter
- AC power cord (mains lead)
- Strap
- Quick Start Guide (this document)
- Important Information

Accessoires fournis

- Adaptateur secteur
- Cordon d'alimentation secteur
- Sangle
- Guide de démarrage rapide (le document présent)
- Informations importantes

In de doos

- Netadapter
- Netsnoer
- Riem
- Handleiding Snel aan de slag (dit document)
- Belangrijke informatie



Charging the Battery

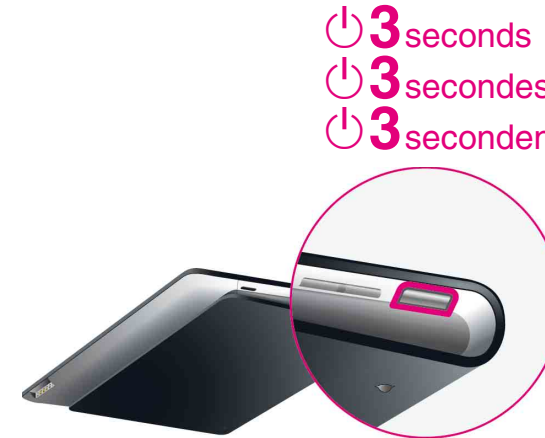
Connect the AC power cord (mains lead), AC adapter, AC outlet (wall socket) and your tablet device in the order shown by the numbers in above figure.
Be sure to plug the AC adapter into the tablet device charge connector in the direction shown above.

Chargement de la batterie

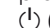
Branchez le cordon d'alimentation secteur, l'adaptateur secteur, la prise secteur et votre tablette dans l'ordre indiqué par les chiffres de la figure ci-dessus.
Veillez à brancher l'adaptateur secteur dans le connecteur de charge de la tablette dans le sens des flèches représentées ci-dessus.

De accu opladen


Sluit het netsnoer, de netadapter, het stopcontact en uw tablet aan in de volgorde als aangegeven door de cijfers op bovenstaande afbeelding.
Zorg dat u de netadapter in de hierboven aangegeven richting aansluit op de oplaadaansluiting van de tablet.




Turning On Your Tablet Device

After inserting a SIM card into your tablet device according to the procedures on the back side of this guide, press and hold the  (power) button for three seconds.
When the tablet device turns on, perform the initial settings according to the displayed instructions.

Mise en route de votre tablette

Après avoir inséré une carte SIM dans votre tablette conformément aux instructions figurant au verso du présent guide, appuyez sur le bouton  (alimentation) et maintenez-le enfoncé pendant trois secondes.
Une fois la tablette allumée, procédez aux réglages initiaux selon les instructions affichées.

De tablet aanzetten

Nadat u een SIM-kaart in de tablet hebt geplaatst volgens de aanwijzingen aan de achterzijde van deze handleiding, houdt u de  (aan/uit) knop gedurende drie seconden ingedrukt.
Als de tablet aangaat, voer dan de begininstellingen uit aan de hand van de weergegeven instructies.



Accessing the Help guide

- From your tablet device:
Tap [Apps] - [Help guide].
- From a PC browser:
http://support.sony-europe.com/computing/tablet/manuals/helpguide_sgpt1/GB

Accès au Manuel d'aide

- À partir de votre tablette:
Tapez sur [Applications] - [Manuel d'aide].
- À partir du navigateur:
http://support.sony-europe.com/computing/tablet/manuals/helpguide_sgpt1/FR

De Help guide openen

- Vanaf de tablet:
Tik [Apps] - [Help guide].
- Vanaf een pc browser:
http://support.sony-europe.com/computing/tablet/manuals/helpguide_sgpt1/NL

Support Website

For more information about your tablet device, see <http://support.sony-europe.com/computing/tablet/>

Site web du support technique

Pour plus d'informations sur votre tablette, consultez <http://support.sony-europe.com/computing/tablet/>

Ondersteuningswebsite

Ga voor meer informatie over de tablet naar <http://support.sony-europe.com/computing/tablet/>