



---

**Preparations before connecting to Wi-Fi**

Refer to the manuals supplied with your Wi-Fi router (Access Point) or other network communication device and confirm the connection with the network.

**Setting up Wi-Fi**

Configure the settings to match your network connection in the Wi-Fi settings window.

**When a Wi-Fi connection problem occurs**

Tap [Apps] - [Wi-Fi checker] to launch Wi-Fi checker. Tap [Test] to start checking the connection.

---

**Förberedelser före anslutning till Wi-Fi**

Hänvisa till handböckerna som medföljde din Wi-Fi-router (Åtkomstpunkt) eller annan nätverkskommunikationsenhet och bekräfta anslutningen till nätverket.

**Ställa in Wi-Fi**

Konfigurera inställningarna att passa din nätverksanslutning i fönstret för Wi-Fi-inställningar.

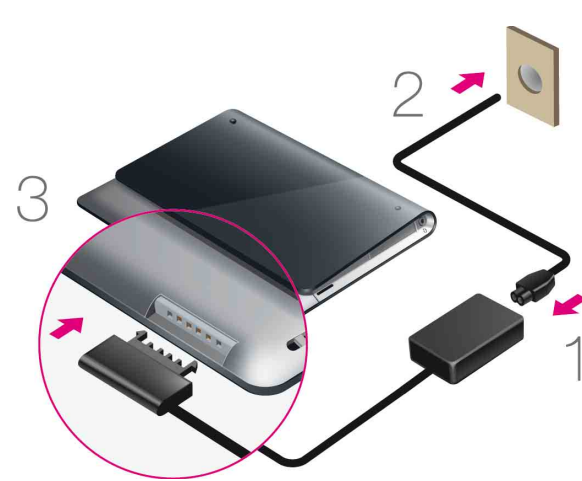
**När ett anslutningsproblem inträffar för Wi-Fi**

Peka på [Appar] - [Wi-Fi checker] för att starta Wi-Fi checker. Peka på [Test] för att börja kontrollera anslutningen.



# Quick Start Guide

## Snabbstartguide



### In the Box

- AC adapter
- AC power cord (mains lead)
- Strap
- Quick Start Guide (this document)
- Important Information

### I förpackningen

- Nätadapter
- Nätkabel
- Rem
- Snabbstartguide (detta dokument)
- Viktig information

### Charging the Battery

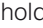
Connect the AC power cord (mains lead), AC adapter, AC outlet (wall socket) and your tablet device in the order shown by the numbers in above figure.

Be sure to plug the AC adapter into the tablet device charge connector in the direction shown above.


### Ladda batteriet

Anslut nätkabeln, nätadaptern, nätuttaget och din surfplatta i ordningen som anges av numren i bilden ovan. Kontrollera att du kopplar in nätadaptern till surfplattans laddningsanslutning i riktningen som visas ovan.

### Turning On Your Tablet Device

Press and hold the  (power) button for three seconds. When the tablet device turns on, perform the initial settings according to the displayed instructions.

### Slå på din surfplatta

Tryck och håll ned knappen  (ström) i tre sekunder. När surfplattan slås på ska du utföra de första inställningarna enligt instruktionerna som visas.

### Accessing the Help guide

- From your tablet device:  
Tap [Apps] - [Help guide].
- From a PC browser:  
[http://support.sony-europe.com/computing/tablet/manuals/helpguide\\_sgpt1w/GB](http://support.sony-europe.com/computing/tablet/manuals/helpguide_sgpt1w/GB)

### Öppna hjälpguiden

- Från din surfplatta:  
Peka på [Appar] - [Hjälpguide].
- Från en PC:  
[http://support.sony-europe.com/computing/tablet/manuals/helpguide\\_sgpt1w/SE](http://support.sony-europe.com/computing/tablet/manuals/helpguide_sgpt1w/SE)

### Support Website

For more information about your tablet device, see <http://support.sony-europe.com/computing/tablet/>

### Supportwebbplats

Mer information om din surfplatta finns på <http://support.sony-europe.com/computing/tablet/>