



---

#### Preparations before connecting to Wi-Fi

Refer to the manuals supplied with your Wi-Fi router (Access Point) or other network communication device and confirm the connection with the network.

#### Setting up Wi-Fi

Configure the settings to match your network connection in the Wi-Fi settings window.

#### When a Wi-Fi connection problem occurs

Tap [Apps] - [Wi-Fi checker] to launch Wi-Fi checker. Tap [Test] to start checking the connection.

---

#### Forberedelser før oppkobling mot Wi-Fi

Se i håndbøkene som fulgte med Wi-Fi-ruteren (Access Point) eller annen kommunikasjonsenhet for nettverk, og kontroller forbindelsen med nettverket.

#### Innstill Wi-Fi

Konfigurer innstillingene slik at de stemmer med nettverksforbindelsen i Wi-Fi-innstillingsvinduet.

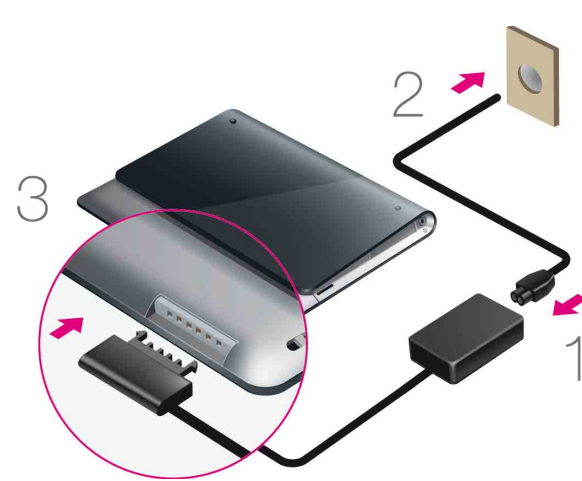
#### Når det oppstår problemer med Wi-Fi-forbindelsen

Trykk på [Programmer] - [Wi-Fi checker] for å åpne Wi-Fi checker. Trykk på [Test] for å starte kontrollen av forbindelsen.



# Quick Start Guide

## Hurtigveiledning



### In the Box

- AC adapter
- AC power cord (mains lead)
- Strap
- Quick Start Guide (this document)
- Important Information

### I esken

- Vekselstrømadapter
- Vekselstrømledning
- Rem
- Hurtigveiledning (dette dokumentet)
- Viktig informasjon

### Charging the Battery

Connect the AC power cord (mains lead), AC adapter, AC outlet (wall socket) and your tablet device in the order shown by the numbers in above figure.


Be sure to plug the AC adapter into the tablet device charge connector in the direction shown above.

### Lade batteriet


Koble sammen vekselstrømledningen, vekselstrømadapteren, vekselstrømuttaket og nettbrettet den rekkefølgen som er vist i figuren ovenfor.

Sørg for å koble vekselstrømadapteren til nettbrettets ladekontakt i den retningen som er vist ovenfor.

### Turning On Your Tablet Device

Press and hold the  (power) button for three seconds. When the tablet device turns on, perform the initial settings according to the displayed instructions.

### Slå på nettbrettet

Hold knappen  (strøm) inne i tre sekunder. Når nettbrettet er slått på, utfører du de innledende innstillingene i henhold til instruksjonene på skjermen.

### Accessing the Help guide

- From your tablet device:  
Tap [Apps] - [Help guide].
- From a PC browser:  
[http://support.sony-europe.com/computing/tablet/manuals/helpguide\\_sgpt1w/GB](http://support.sony-europe.com/computing/tablet/manuals/helpguide_sgpt1w/GB)

### Åpne Help guide

- Fra nettbrettet:  
Trykk på [Programmer] - [Help guide].
- I nettleseren på en PC:  
[http://support.sony-europe.com/computing/tablet/manuals/helpguide\\_sgpt1w/NO](http://support.sony-europe.com/computing/tablet/manuals/helpguide_sgpt1w/NO)

### Support Website

For more information about your tablet device, see <http://support.sony-europe.com/computing/tablet/>

### Nettsted for støtte

Du finner flere opplysninger om nettbrettet på <http://support.sony-europe.com/computing/tablet/>