



Preparations before connecting to Wi-Fi

Refer to the manuals supplied with your Wi-Fi router (Access Point) or other network communication device and confirm the connection with the network.

Setting up Wi-Fi

Configure the settings to match your network connection in the Wi-Fi settings window.

When a Wi-Fi connection problem occurs

Tap [Apps] - [Wi-Fi checker] to launch Wi-Fi checker. Tap [Test] to start checking the connection.

Preparativi prima di eseguire una connessione Wi-Fi

Consultare i manuali in dotazione con il router Wi-Fi (punto di accesso) o altre periferiche di comunicazione di rete utilizzati e verificare la connessione alla rete.

Impostazione del Wi-Fi

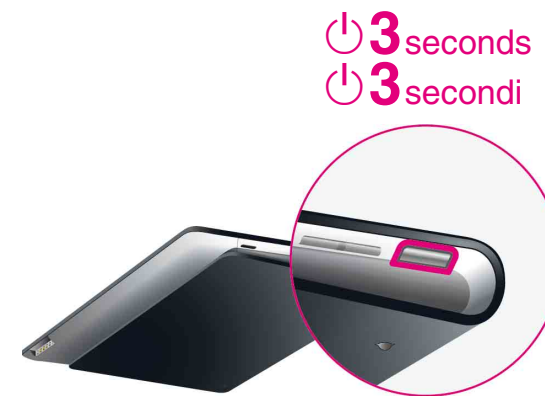
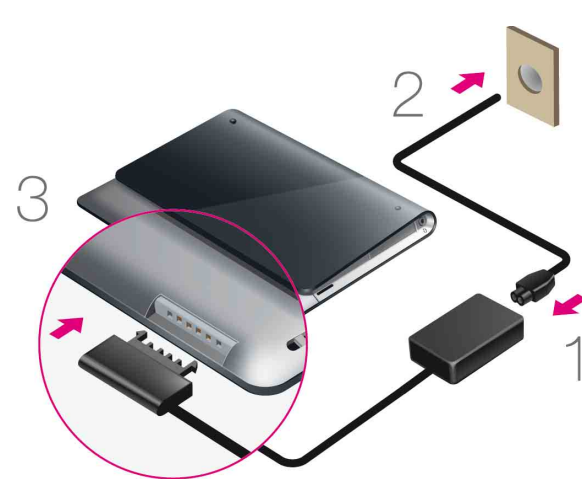
Configurare le impostazioni nella finestra delle impostazioni Wi-Fi affinché corrispondano a quelle della connessione di rete utilizzata.

Quando si verifica un problema di connessione Wi-Fi

Toccare [Applicazioni] - [Pr. Cont. Wi-Fi] per lanciare il Programma di controllo Wi-Fi. Toccare [Test] per avviare il controllo della connessione.



Quick Start Guide Guida introduttiva



Support Website

For more information about your tablet device, see <http://support.sony-europe.com/computing/tablet/>

Sito web del supporto

Per ulteriori informazioni relative al tablet, vedere <http://support.sony-europe.com/computing/tablet/>

In the Box

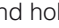
- AC adapter
- AC power cord (mains lead)
- Strap
- Quick Start Guide (this document)
- Important Information

Charging the Battery

Connect the AC power cord (mains lead), AC adapter, AC outlet (wall socket) and your tablet device in the order shown by the numbers in above figure.

Be sure to plug the AC adapter into the tablet device charge connector in the direction shown above.

Turning On Your Tablet Device

Press and hold the  (power) button for three seconds. When the tablet device turns on, perform the initial settings according to the displayed instructions.

Accessing the Help guide

- From your tablet device:
Tap [Apps] - [Help guide].
- From a PC browser:
http://support.sony-europe.com/computing/tablet/manuals/helpguide_sgpt1w/GB

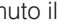
Contenuto della confezione

- Alimentatore
- Cavo di alimentazione CA
- Cinghietta
- Guida introduttiva (il presente documento)
- Informazioni importanti

Carica della batteria

Collegare il cavo di alimentazione CA, l'alimentatore, la presa CA e il tablet nell'ordine indicato dai numeri nella figura sopra. Assicurarsi di collegare l'alimentatore al connettore di carica del tablet inserendolo nella direzione indicata sopra.

Accensione del tablet

Tenere premuto il pulsante  (accensione) per tre secondi. Quando il tablet si accende, eseguire le impostazioni iniziali attenendosi alle istruzioni visualizzate.

Accesso alle Informazioni sulla guida

- Dal tablet:
Toccare [Applicazioni] - [Informazioni sulla guida].
- Dal browser di un PC:
http://support.sony-europe.com/computing/tablet/manuals/helpguide_sgpt1w/IT