

External Hard Drive

Внешній жсткий диск

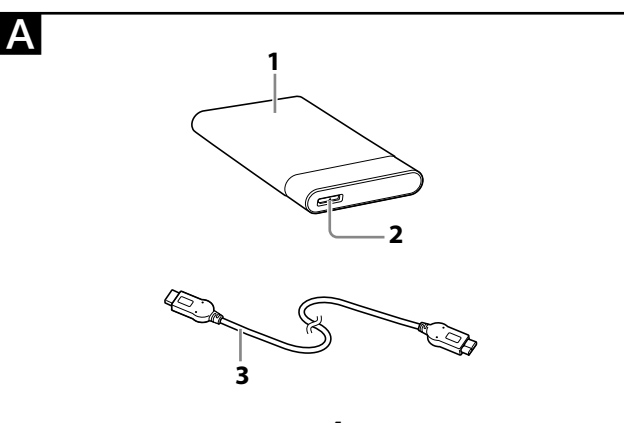
Сыртқы қатты дискі

外置硬盘驱动器

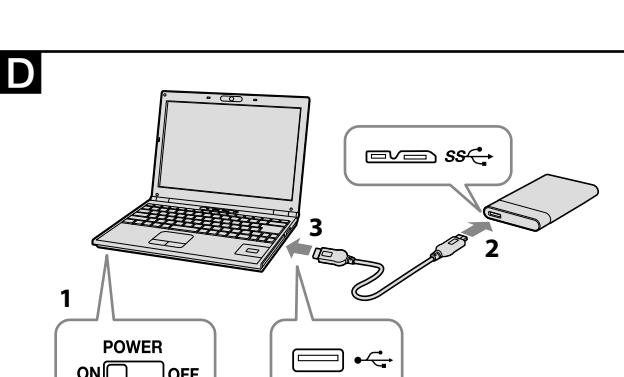
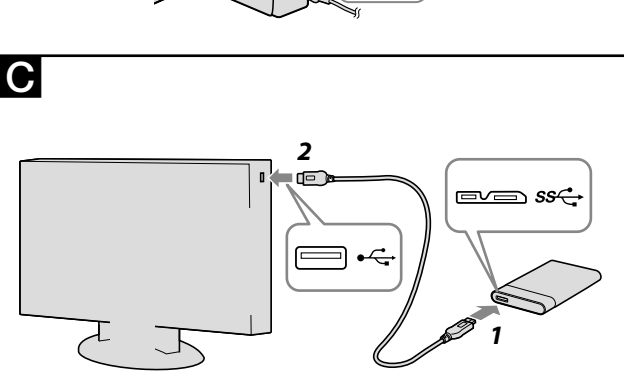
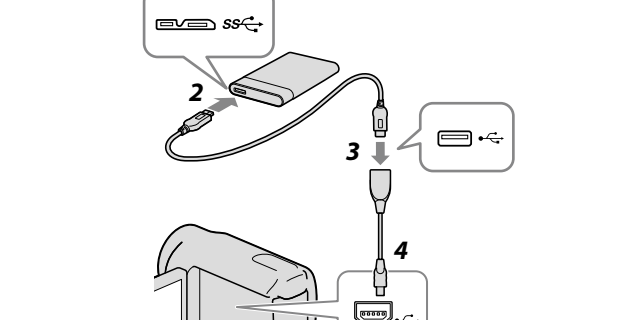
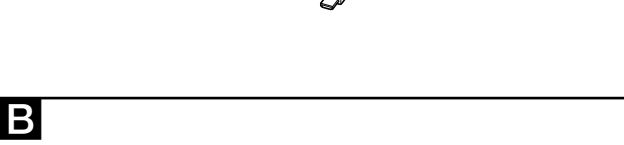
HD-P Series (AV Link Model) (HD-P 系列 (AV Link 型号))

© 2011 Sony Corporation Printed in China

http://www.sony.net/



A



Українська Пристрій для запису даних

A Найменування компонентів

- Основний корпус
- Гніздо USB
- Кабель USB 3.0
- Кабель-адаптер USB (для функції Direct Copy)

B Використання зовнішнього жорсткого диску з відеокамерою Handycam® (DIRECT COPY)

* Процедура може відрізнятися в залежності від моделі.

- Під'єднайте адаптер змінного струму та шнур живлення до гнізда DC IN відеокамери та стіноної розетки.
- Під'єднайте кабель USB, що додається, до даного пристрою.
- Під'єднайте кабель USB, під'єднаний до даного пристрою, до кабелю-адаптера USB, що додається.
- Під'єднайте кабель-адаптер USB до гнізда ? (USB) відеокамери. Після появи екрану [Create a new Image Database File], торкніться кнопки [YES].
- Торкніться кнопки [Сору.] на екрані відеокамери. Це дозволить зберегти відеосюжет та фотографіи на внутрішньому носії запису відеокамери, які ще не було збережено на даному пристрої.
 - Цей екран з'явиться тільки за наявності нових записаних зображень.
- Після завершення всіх операцій торкніться кнопки **OK** на екрані відеокамери.

Для отримання більш детальної інформації зверніться до посібника з експлуатації відеокамери.

C Використання зовнішнього жорсткого диску з аудіовізуальним обладнанням

* На малюнку **C** показано запис цифрової трансляції з теленові. В разі використання з іншим аудіовізуальним обладнанням зверніться до посібника з експлуатації аудіовізуального обладнання.

- Під'єднайте кабель USB до гнізда USB даного пристрою.
- Під'єднайте кабель USB до гнізда USB аудіовізуального обладнання.

Детальну інформацію щодо реєстрації з різним аудіовізуальним обладнанням, програвання та запису даних наведено в посібнику з експлуатації аудіовізуального обладнання.
Вид'єднайте даний пристрій від аудіовізуального обладнання відповідно до процедури для аудіовізуального обладнання.

Примітки

- Детальну інформацію щодо під'єднання також наведено в посібнику з експлуатації аудіовізуального обладнання.
- Розміщення гнізда USB залежить від аудіовізуального обладнання. Детальну інформацію наведено в посібнику з експлуатації аудіовізуального обладнання.

Даний пристрій ініціалізовано в форматі FAT32.

- Для збереження файлів на даному пристрої розмір файлу не повинен перевищувати 4 Гб.
- Для виконання запису з аудіовізуального обладнання на даний пристрій може знадобитися ініціалізація або реєстрація даного пристрою з аудіовізуальним обладнанням. Це призведе до повторного форматкування даного пристрою у формат аудіовізуального обладнання, після чого використання даного пристрою з комп'ютером або іншим аудіовізуальним обладнанням може стати неможливим.
- Для використання даного пристрою з системою PS3™ (PlayStation® 3) зверніться до змісту посібника з експлуатації системи PS3™.

Увага
Ініціалізація або реєстрація даного пристрою призведе до вилучення ВСІХ збережених на ньому даних. Перед виконанням ініціалізації або реєстрації скопіюйте всі дані, які потрібно зберегти, з даного пристрою на інший жорсткий диск, DVD, CD, тощо.

• У випадку заміни аудіовізуального обладання або даного пристрою через його несправність, відновити дані, які було збережено перед заміною, буде неможливо.

D Використання зовнішнього жорсткого диску з комп'ютером

Під'єднання даного пристрою до комп'ютера

- Увімкніть комп'ютер, який буде під'єднано до даного пристрою, і дочекайтесь запуску системи Windows або Mac OS.
- Під'єднайте кабель USB до гнізда USB даного пристрою.
- Під'єднайте кабель USB до гнізда USB комп'ютера.

Примітки

- Не під'єднуйте невідповідний кабель USB до даного пристрою, що може призвести до пошкодження гнізда.
- Якщо індикатор подачі живлення не загоріється, перевірте, чи правильно під'єднано кабель USB та адаптер змінного струму.

Від'єднання даного пристрою від комп'ютера

В даному розділі описана процедура від'єднання даного пристрою від комп'ютера, коли комп'ютер увімкнено.

Для користувачів системи Windows

- Клацніть значок (Windows 7/Windows Vista) або (Windows XP) в області повідомлення в нижньому правому кутку екрану.

На екрані з'явиться перелік пристроїв, під'єднаних до комп'ютера в даний момент.

- Клацніть на даному пристрої.

- Дочекайтесь, поки з'явиться повідомлення « Safe to Remove Hardware », і клацніть [OK]. Під час використання Windows 7/Windows XP клацати [OK] не потрібно.

- Від'єднайте кабель USB від комп'ютера.

Для користувачів системи Mac OS

- Перетягніть значок даного пристрою з робочого столу до папки [Trash].

- Від'єднайте кабель USB від комп'ютера.

Встановлення програмного забезпечення, що додається (Тільки для користувачів системи Windows)

Для використання програмного забезпечення, що додається, потрібно виконати наступні процедури.

- Діаічі клацніть значок [HD- (назва моделі)] в меню **Computer (Windows 7/Windows Vista)** або **My Computer (Windows XP або більш рання версія)**.

- Діаічі клацніть папку [Sony HDD Utilities].

- Діаічі клацніть файл [Start.exe].

- Встановіть програмне забезпечення відповідно з інструкціями на екрані.

Примітки

- Для встановлення програмного забезпечення потрібно мати права адміністратора.
- Для користувачів системи Windows Vista, якщо з'явиться повідомлення « A program needs your permission to continue », клацніть [Continue].
- Для користувачів системи Windows 7, якщо з'явиться повідомлення « Do you want to allow the following program to make change to this computer? », клацніть [Yes].

Примітки щодо використання
Даний пристрій є чутливим пристроєм. Збережені дані можуть бути втрачені в результаті несподіваної несправності. В якості застережного заоху на випадок несподіваної несправності періодично зберігайте дані з пристрою на іншому носії. Компанія Sony за будь-яких обставин не виконує виправлення, відновлення або копіювання записаних даних на комп'ютер. Крім того, компанія Sony не несе відповідальності за будь-які пошкодження або втрати записаних даних з будь-якої причини.

- Функції економії енергії комп'ютера, наприклад, режим очікування, бездіяльності, сну, припинення та відновлення мовчуть бути недоступними для використання.
- Деякі комп'ютери можуть не підтримувати функції електричного блокування даного пристрою.
- Не встановлюйте будь-яке програмне забезпечення на даний пристрій. певне програмне забезпечення може не працювати належним чином, оскільки програми, що виконуються під час запуску ОС, неможливо буде знайти.
- У випадку використання інших пристроїв USB майже на уваш наступне під час під'єднання даного пристрою до комп'ютера.
 - Швидкість передачі даних може знизитися.
 - У випадку під'єднання до комп'ютера через концентратор USB використання даного пристрою може бути неможливим. В такому випадку під'єднайте даний пристрій безпосередньо до порту USB комп'ютера.
- Не від'єднуйте даний пристрій від аудіовізуального обладання під час запису, зчитування або видалення даних. Це може призвести до пошкодження даних.
- Гарантія для даного продукту розповсюджується тільки на сам зовнішній жорсткий диск при його використанні з дотриманням інструкцій з експлуатації, з аксесуарами, що додаються, і в системах із заданими або рекомендованими характеристиками. Послути, що надаються компанією, таки як технічна підтримка клієнтів, також визначаються даними обмеженнями.

- Не встановлюйте даний пристрій від аудіовізуального обладання під час запису, зчитування або видалення даних. Це може призвести до пошкодження даних.
- Гарантія для даного продукту розповсюджується тільки на сам зовнішній жорсткий диск при його використанні з дотриманням інструкцій з експлуатації, з аксесуарами, що додаються, і в системах із заданими або рекомендованими характеристиками. Послути, що надаються компанією, таки як технічна підтримка клієнтів, також визначаються даними обмеженнями.
- У випадку використання інших пристроїв USB майже на уваш наступне під час під'єднання даного пристрою до комп'ютера.
 - Швидкість передачі даних може знизитися.
 - У випадку під'єднання до комп'ютера через концентратор USB використання даного пристрою може бути неможливим. В такому випадку під'єднайте даний пристрій безпосередньо до порту USB комп'ютера.
- Не від'єднуйте даний пристрій від аудіовізуального обладання під час запису, зчитування або видалення даних. Це може призвести до пошкодження даних.
- Гарантія для даного продукту розповсюджується тільки на сам зовнішній жорсткий диск при його використанні з дотриманням інструкцій з експлуатації, з аксесуарами, що додаються, і в системах із заданими або рекомендованими характеристиками. Послути, що надаються компанією, таки як технічна підтримка клієнтів, також визначаються даними обмеженнями.

Поводження з захисним пристроєм

- Даний пристрій не є захисним від пилу, крапель або води.
- Не використовуйте та не зберігайте даний пристрій у наступних місцях. Це може призвести до несправності даного пристрою.
 - В місцях з дуже високою або низькою температурою або високою вологістю
 - В жодному разі не залишайте даний пристрій під впливом високої температури, наприклад, під прямими сонячними променями, поряз з обігрівачем або всередині зачищеного автомобіля влітку.
 - В місцях, де температура може підвищитися до 40 °C або вище. Тривале торкання до нього в такому стані може призвести до низькотемпературного опіку.
- Висока температура даного пристрою
 - В місцях, що знаходяться під впливом сильного магнітного поля або радіації
 - В місцях, що знаходяться під впливом вібрації або гучного шуму, або на нестійкій поверхні
 - В місці з поганою вентиляцією
 - В місці, де багато пилу, або з високою вологістю

Висока температура даного пристрою
Під час використання даного пристрою його основний корпус може нагрітяться. Це не є несправністю. В залежності від робочого стану його температура може підвищитися до 40 °C або вище. Тривале торкання до нього в такому стані може призвести до низькотемпературного опіку.

Програмне забезпечення, що додається

- У випадку створення захисної паролем області за допомогою програмного забезпечення для захисту з використанням паролю, цей пристрій неможливо буде використовувати з іншими пристроями, крім комп'ютера.
- Ефективність програмного забезпечення для прискорення відрізняється в залежності від умов (розміру та числа файлів, що передаються, технічних характеристик комп'ютера, тощо).

Обслуговування

- Перед виконанням обслуговування вимкніть живлення даного пристрою. Якщо штекер живлення під'єднано до стіноної розетки, від'єднайте його.
- Витріть даний пристрій м'якою сухою тканиною або добре висушеною вологою тканиною.
- Не використовуйте спирт, розчинник, бензин, тощо. Це може призвести до псування або пошкодження поверхні.
- Використання хімічних засобів чи очищення даного пристрою може призвести до знебарвлення або зміни кольору.
- Використання лезових розчинників, наприклад, інсектициду, або тривалий контакт даного пристрою з гумовими або пластиковими поверхнями може призвести до руйнування або пошкодження даного пристрою.
- Не використовуйте рідкі розчинники, тощо. Рідина може потрапити всередину даного пристрою і призвести до несправності.

Товарні знаки

- Handycam є товарним знаком Sony Corporation.
- PlayStation є зареєстрованим товарним знаком Sony Computer Entertainment Inc.

PS3 є товарним знаком Sony Computer Entertainment Inc.
Microsoft, Windows та Windows Vista є зареєстрованими товарними знаками або товарними знаками Microsoft Corporation в США та/або інших країнах.

Macintosh та Mac OS є зареєстрованими товарними знаками корпоранії Apple Inc. в США та інших країнах.

Всі інші назви систем та виробів, зазначені в цій інструкції з експлуатації, є товарними знаками або зареєстрованими товарними знаками відповідних компаній-розробників. В цій інструкції з експлуатації не показано знаки ™ та ®.

Технічні характеристики

Робочі умови
Робоча температура Від 5 °C до 40 °C
Робоча вологість Від 8 % до 90 %
Температура при зберіганні Від -20 °C до +60 °C
Вологість при зберіганні Від 8 % до 90 %

Сумісн ОС
Windows 7, Windows Vista, Windows XP
Mac OS X вер.10.4 або більш пізня версія
Інтерфейс USB
USB 3.0 (сумісний з USB 2.0)
Живлення
Живлення постійного струму 5 В через шину USB
Споживання електроенергії
Макс. 4,5 Вт
Файлова система (заводська настройка)
FAT32
Розміри (приблиз.)
80 мм × 16 мм × 126 мм (Ш × В × Г, без виступів)
Маса (приблиз.)
180 г
Комплектність постачання
Зовнішній жорсткий диск (1), кабель USB 3.0 (1), кабель-адаптер USB (1), набір друкованої документації
Конструкція і технічні характеристики
можуть бути змінені без повідомлення.

Веб-сайт підтримки
Детальна інформація щодо даного пристрою наведена на наступному веб-сайті підтримки.
http://www.sony.net/hdd/

Русский Устройство для записи данных

A Наименование компонентов

- Основной корпус
- Гнездо USB
- Кабель USB 3.0
- Кабель-адаптер USB (для функции Прямое копир.)

B Использование внешнего жесткого диска с видеокамерой Handycam® (ПРЯМОЕ КОПИР.)

* Процедура может отличаться в зависимости от модели.

- Подсоедините адаптер переменного тока и шнур питания к гнезду DC IN видеокамеры и сетевой розетке.
- Подсоедините прилагаемый кабель USB к данному устройству.
- Подсоедините кабель USB, подключенный к данному устройству, к прилагаемому кабелю-адаптеру USB.
- Подсоедините кабель-адаптер USB к гнезду ? (USB) видеокамеры. После появления экрана [Создать новый файл базы изображений.] коснитесь кнопки [ДА].
- Коснитесь кнопки [Копировать.] на экране видеокамеры.

- После завершения всех операций коснитесь кнопки **OK** на экране видеокамеры.
 - В зависимости от модели, компания Sony не несет ответственности за любые повреждения или потерю записанных данных по какой-либо причине.
 - Функции экономии энергии компьютера, например, режим ожидания, бездействия, сна, приостановки и возобновления могут быть недоступными для использования.
 - Некоторые компьютеры могут не поддерживать функцию электрической блокировки данного устройства.
 - Не устанавливайте какое-либо программное обеспечение на данное устройство. Определенное программное обеспечение может не работать надлежащим образом, поскольку программы, выполняемые во время запуска ОС, невозможно будет обнаружить.
 - При использовании других устройств USB имейте в виду следующее во время подключения данного устройства к компьютеру.
 - Скорость передачи данного устройства может снизиться.
 - В случае подключения к компьютеру через концентратор USB использование данного устройства может быть невозможным.
 - Если это произойдет, подсоедините данное устройство непосредственно к порту USB компьютера.
 - Не отсоединяйте данное устройство от аудіовізуального оборудования во время записи, считывания или удаления данных. Это может привести к повреждению данных.
 - Гарантия для данного продукта распространяется только на сам внешний жесткий диск при его использовании с одобренным инструкцией по эксплуатации, с прилагающимися аксессуарами и в системах с заданными или рекомендованными характеристиками. Услуги, предоставляемые компанией, такие как техническая поддержка клиентов, также определяются данными ограничениями.
- После завершения всех операций коснитесь кнопки **OK** на экране видеокамеры.
 - Боле подробные сведения приведены в инструкции по эксплуатации конкретной видеокамеры.

C Использование внешнего жесткого диска, подсоединенного к аудиовизуальному оборудованию

* На рисунке **C** показана запись цифровой трансляции с теленовря.
При использовании с другим аудиовизуальным оборудованием см. инструкцию по эксплуатации аудиовизуального оборудования.

- Подсоедините кабель USB к гнезду USB данного устройства.
- Подсоедините кабель USB к гнезду USB аудиовизуального оборудования.

Поборные сведения о реестрации с различным аудиовизуальным оборудованием, воспроеиманием и записи данных приведены в инструкции по эксплуатации аудиовизуального оборудования.
Отсоедините данное устройство от аудиовизуального оборудования в соответствии с процедурой для аудиовизуального оборудования.

Примечания

- Поборные сведения о подсоединении также приведены в инструкции по эксплуатации аудиовизуального оборудования.
- Расположение гнезда USB зависит от аудиовизуального оборудования. Поборные сведения приведены в инструкции по эксплуатации аудиовизуального оборудования.

Данное устройство инициализировано в формате FAT32.

- Для сохранения файлов на данном устройстве размер файла не должен превышать 4 Гб.
- Для выполнения записи с аудиовизуального оборудования на данное устройство может потребоваться инициализация или регистрация данного устройства с аудиовизуальным оборудованием. Это приведет к повторному форматированию даного устройства в формат аудиовизуального оборудования, после чего использование данного устройства с компьютером или другим аудиовизуальным оборудованием может стать невозможным.
- Для использования данного устройства с системой PS3™ (PlayStation® 3) см. содержимое инструкции по эксплуатации системы PS3™.

Внимание
Инициализация или регистрация данного устройства приведет к удалению ВСЕХ хранящихся на нем данных.
Перед выполнением инициализации или регистрации скопируйте все данные, которые нужно сохранить, на другой жесткий диск, DVD, CD и т.п.

• В случае замены аудиовизуального оборудования или данного устройства из-за несправности, восстановить данные, которые были сохранены перед заменой, будет невозможно.

D Использование внешнего жесткого диска с компьютером

Подсоединение данного устройства к компьютеру

- Включите компьютер, который будет подсоединен к данному устройству, и подождите запуска системы Windows или Mac OS.
- Подсоедините кабель USB к гнезду USB данного устройства.
- Подсоедините кабель USB к гнезду USB компьютера.

Примечания

- Не подсоединяйте несоответствующий кабель USB к данному устройству, что может привести к повреждению гнезда.
- Если индикатор подачи питания не загорится, проверьте, правильно ли подсоединен кабель USB и адаптер переменного тока.

Отсоединение данного устройства от компьютера

В данном разделе описана процедура отсоединения данного устройства от компьютера, когда компьютер выключен.

Для пользователей системы Windows

- Щелкните значок (Windows 7/Windows Vista) или (Windows XP) в области уведомлений в нижнем правом углу экрана.

На экране появится список устройств, подключенных к компьютеру в данный момент.

- Щелкните на данном устройстве.

- Подождите, пока появится сообщение «Safe to Remove Hardware », и щелкните [OK]. При использовании Windows 7/Windows XP щелкать [OK] не нужно.

- Отсоедините кабель USB от компьютера.

Для пользователей системы Mac OS

- Перетащите значок данного устройства с рабочего стола в папку [Корзина].

- Отсоедините кабель USB от компьютера.

Установка прилагаемого программного обеспечения (Только для пользователей системы Windows)

Для использования прилагаемого программного обеспечения необходимо выполнить следующие процедуры.

- Дважды щелкните значок [HD- (название модели)] в меню **Computer (Windows 7/Windows Vista)** или **My Computer (Windows XP или более ранняя версия)**.
- Дважды щелкните папку [Sony HDD Utilities].
- Дважды щелкните файл [Start.exe].
- Установите программное обеспечение в соответствии с инструкциями на экране.

Примечания

- Для установки программного обеспечения необходимо иметь права администратора.
- Для пользователей системы Windows Vista, если появится сообщение «A program needs your permission to continue », щелкните [Continue].
- Для пользователей системы Windows 7, если появится сообщение «Do you want to allow the following program to make change to this computer?», щелкните [Yes].

Примечания относительно использования

Данное устройство является чувствительным устройством. Сохраненные данные могут быть потеряны в результате внезапного отключения. В качестве меры предосторожности на случай внезапного отказа периодически сохраняйте данные с устройства на другом носителе. Компания Sony не несет ответственности за любые повреждения или потерю записанных данных по какой-либо причине.

- Функции экономии энергии компьютера, например, режим ожидания, бездействия, сна, приостановки и возобновления могут быть недоступными для использования.
- Некоторые компьютеры могут не поддерживать функцию электрической блокировки данного устройства.
- Не устанавливайте какое-либо программное обеспечение на данное устройство. Определенное программное обеспечение может не работать надлежащим образом, поскольку программы, выполняемые во время запуска ОС, невозможно будет обнаружить.
- При использовании других устройств USB имейте в виду следующее во время подключения данного устройства к компьютеру.
 - Скорость передачи данного устройства может снизиться.
 - В случае подключения к компьютеру через концентратор USB использование данного устройства может быть невозможным.
 - Если это произойдет, подсоедините данное устройство непосредственно к порту USB компьютера.
 - Не отсоединяйте данное устройство от аудиовизуального оборудования во время записи, считывания или удаления данных. Это может привести к повреждению данных.
 - Гарантия для данного продукта распространяется только на сам внешний жесткий диск при его использовании с одобренным инструкцией по эксплуатации, с прилагающимися аксессуарами и в системах с заданными или рекомендованными характеристиками. Услуги, предоставляемые компанией, такие как техническая поддержка клиентов, также определяются данными ограничениями.

- После завершения всех операций коснитесь кнопки **OK** на экране видеокамеры.
 - В зависимости от модели, компания Sony не несет ответственности за любые повреждения или потерю записанных данных по какой-либо причине.
 - Функции экономии энергии компьютера, например, режим ожидания, бездействия, сна, приостановки и возобновления могут быть недоступными для использования.
 - Некоторые компьютеры могут не поддерживать функцию электрической блокировки данного устройства.
 - Не устанавливайте какое-либо программное обеспечение на данное устройство. Определенное программное обеспечение может не работать надлежащим образом, поскольку программы, выполняемые во время запуска ОС, невозможно будет обнаружить.
 - При использовании других устройств USB имейте в виду следующее во время подключения данного устройства к компьютеру.
 - Скорость передачи данного устройства может снизиться.
 - В случае подключения к компьютеру через концентратор USB использование данного устройства может быть невозможным.
 - Если это произойдет, подсоедините данное устройство непосредственно к порту USB компьютера.
 - Не отсоединяйте данное устройство от аудиовизуального оборудования во время записи, считывания или удаления данных. Это может привести к повреждению данных.
 - Гарантия для данного продукта распространяется только на сам внешний жесткий диск при его использовании с одобренным инструкцией по эксплуатации, с прилагающимися аксессуарами и в системах с заданными или рекомендованными характеристиками. Услуги, предоставляемые компанией, такие как техническая поддержка клиентов, также определяются данными ограничениями.
- После завершения всех операций коснитесь кнопки **OK** на экране видеокамеры.
 - Боле подробные сведения приведены в инструкции по эксплуатации конкретной видеокамеры.

- Подсоедините кабель USB к гнезду USB данного устройства.
- Подсоедините кабель USB к гнезду USB аудиовизуального оборудования.

Поборные сведения о реестрации с различным аудиовизуальным оборудованием, воспроеиманием и записи данных приведены в инструкции по эксплуатации аудиовизуального оборудования.
Отсоедините данное устройство от аудиовизуального оборудования в соответствии с процедурой для аудиовизуального оборудования.

- Поборные сведения о подсоединении также приведены в инструкции по эксплуатации аудиовизуального оборудования.
 - Расположение гнезда USB зависит от аудиовизуального оборудования. Поборные сведения приведены в инструкции по эксплуатации аудиовизуального оборудования.
- Обращение с данным устройством**
 - Данное устройство не является пылезащитным, брызгозащитным и водонепроницаемым.
 - Не используйте и не храните данное устройство в следующих местах. Это может привести к несправности данного устройства.
 - В местах с очень высокой или низкой температурой или с высокой влажностью
 - В местах, где температура может повышаться до 40 °C или выше над уровнем моря 0,5 атмосферы (или меньше)
 - В местах, находящихся под воздействием сильного магнитного поля или радиации
 - В местах, подверженных вибрации или громкому шуму, или на неустойчивой поверхности
 - В месте с плохой вентиляцией
 - В пыльном или влажном месте

Высокая температура данного устройства
При использовании данного устройства его основной корпус может нагреться. Это не является несправностью. В зависимости от рабочего состояния его температура может повышаться до 40 °C или выше. Длительное торканье к нему в таком состоянии может привести к низькотемпературному опіку.

Прилагаемое программное обеспечение

- При создании защитной паролем области с помощью программного обеспечения для защиты с использованием пароля, это устройство невозможно будет использовать с другими устройствами, кроме компьютера.</

