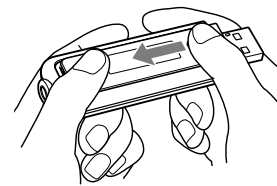
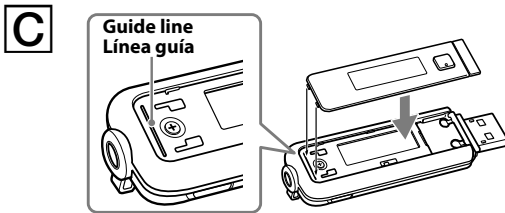
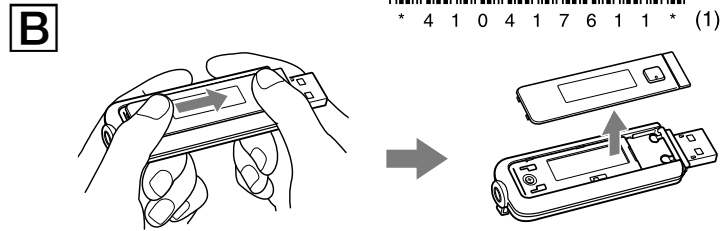
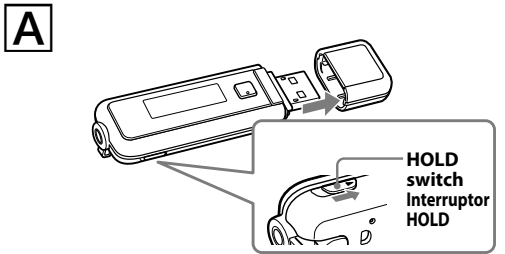


4-104-176-11(1)



English

Operating Instructions

Changing the Style-Up® Panel

Change the Style-Up® Panel and USB cap supplied with your WALKMAN as follows:

- 1 Slide the HOLD switch in the direction of the arrow (▶) to deactivate the WALKMAN buttons, and then remove the USB cap (Figure [A]).
- 2 Remove the Style-Up® Panel supplied with your WALKMAN (Figure [B]).
Slide the Style-Up® Panel in the direction of the arrow slightly, and remove.
- 3 Attach the Style-Up® Panel to change (Figure [C]).
Place the Style-Up® Panel on the front face of the WALKMAN alongside the guide line, and then slide in to attach.
- 4 Attach the USB cap for use with the Style-Up® Panel.

Notes

- Be sure to attach the Style-Up® Panel when you use the WALKMAN.
- Be sure to attach the Style-Up® Panel properly. Otherwise, you may not be able to operate the buttons of the WALKMAN properly if the Style-Up® Panel is unstable.
- Handle the Style-Up® Panel with care. If the Style-Up® Panel becomes deformed, you may not be able to attach it to the WALKMAN or operate the buttons.
- If dust or dirt gets on the Style-Up® Panel, remove with a dry cloth, etc.

“WALKMAN” and WALKMAN® are registered trademarks of Sony Corporation.

Español

Manual de instrucciones

Sustitución del panel Style-Up®

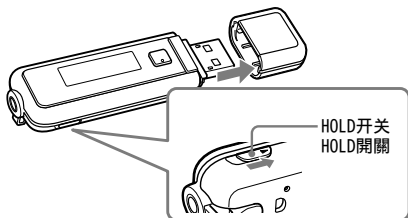
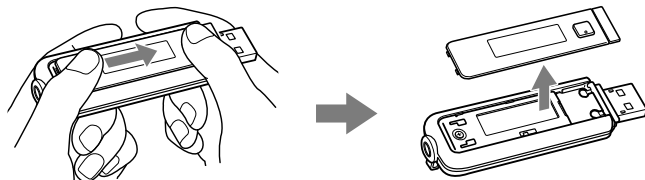
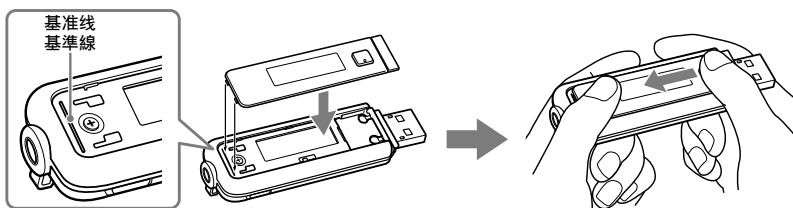
Sustituya el panel Style-Up® y la tapa del conector USB que se suministra con el WALKMAN como se indica a continuación:

- 1 Deslice el interruptor HOLD en la dirección que indica la flecha (▶) para desactivar los botones del WALKMAN y, a continuación, retire la tapa del conector USB (Figura [A]).
- 2 Retire el panel Style-Up® que se suministra con el WALKMAN (Figura [B]).
Deslice ligeramente el panel Style-Up® en la dirección que indica la flecha y retírelo.
- 3 Fije el panel Style-Up® que desea cambiar (Figura [C]).
Coloque el panel Style-Up® en la parte frontal del WALKMAN al lado de la línea guía y, a continuación, deslícelo para fijarlo.
- 4 Fije la tapa del conector USB para utilizarlo con el panel Style-Up®.

Notas

- Asegúrese de fijar el panel Style-Up® cuando utilice el WALKMAN.
- Asegúrese de fijar el panel Style-Up® correctamente. En caso contrario, es posible que no pueda utilizar los botones del WALKMAN correctamente si el panel Style-Up® es inestable.
- El panel Style-Up® debe manipularse con cuidado. Si el panel Style-Up® se deforma, es posible que no pueda conectarlo al WALKMAN o activar los botones.
- Si se deposita polvo o suciedad en el panel Style-Up®, límpielo con un paño seco, etc.

“WALKMAN” y WALKMAN® son marcas comerciales registradas de Sony Corporation.

A**B****C****中文简体字****使用说明书****更换Style-Up®面板**

按照以下操作步骤更换WALKMAN附带的Style-Up®面板和USB端口盖：

- 1 沿箭头方向(▶)滑动HOLD开关以禁用WALKMAN按钮，然后取下USB端口盖(图A)。
- 2 取下WALKMAN附带的Style-Up®面板(图B)。沿箭头方向稍稍滑动Style-Up®面板，然后取下。
- 3 盖上Style-Up®面板进行更换(图C)。将Style-Up®面板放在WALKMAN正面上靠在基准线旁，然后滑入盖上。
- 4 盖上USB端口盖配合Style-Up®面板使用。

注意

- 使用WALKMAN时必须盖上Style-Up®面板。
- 必须正确盖上Style-Up®面板。如果Style-Up®面板未盖牢，则您可能无法正常操作WALKMAN按钮。
- 请小心操作Style-Up®面板。如果Style-Up®面板变形，则可能无法盖在WALKMAN上，或无法操作按钮。
- 如果Style-Up®面板上有灰尘或污垢，请用干布等擦除。

“WALKMAN”和  WALKMAN® 是 Sony Corporation 的注册商标。

中文繁體字**使用說明書****更換Style-Up®面板**

按照以下操作步驟更換WALKMAN隨附的Style-Up®面板和USB蓋：

- 1 將HOLD開關向箭頭方向(▶)滑動以禁用WALKMAN按鈕，然後取下USB蓋(圖A)。
- 2 取下WALKMAN隨附的Style-Up®面板(圖B)。沿箭頭方向稍稍滑動Style-Up®面板，然後取下。
- 3 蓋上Style-Up®面板進行更換(圖C)。將Style-Up®面板放在WALKMAN正面上靠在基準線旁，然後滑入蓋上。
- 4 蓋上USB蓋配合Style-Up®面板使用。

註

- 使用WALKMAN時必須蓋上Style-Up®面板。
- 必須正確蓋上Style-Up®面板。如果Style-Up®面板未蓋牢，則您可能無法正常操作WALKMAN按鈕。
- 請小心操作Style-Up®面板。如果Style-Up®面板變形，則可能無法蓋在WALKMAN上，或無法操作按鈕。
- 如果Style-Up®面板上有灰塵或污垢，請用乾布等擦除。

“WALKMAN”和  WALKMAN® 是 Sony Corporation 的註冊商標。