

EzRecover

Operating Instructions

Bedienungsanleitung

Mode d'emploi

Istruzioni per l'uso

Gebruiksaanwijzing

EzRecover is software that restructures the format of the GIGA PANEL should data become damaged for any reason during file transfer.
If you disconnect the USB cable while data is being transferred, flash memory in the GIGA PANEL will be damaged and the stored audio files in the GIGA PANEL will not be played back.
Install EzRecover in your computer before transferring audio files from the computer to the GIGA PANEL.

EzRecover ist eine Software, mit der die Formatstruktur des GIGA PANEL wiederhergestellt werden kann, falls Daten während der Dateiübertragung aus irgendeinem Grund beschädigt werden sollten.
Wenn Sie während der Datenübertragung das USB-Kabel lösen, wird der Flash-Speicher auf dem GIGA PANEL beschädigt und die auf dem GIGA PANEL gespeicherten Audiodateien lassen sich nicht wiedergeben.
Installieren Sie EzRecover auf dem Computer, bevor Sie Audiodateien vom Computer auf das GIGA PANEL übertragen.

EzRecover est un logiciel qui restructure le format du GIGA PANEL en cas d'altération des données survenue pendant le transfert des fichiers quelle qu'en soit la raison.
Si vous débranchez le câble USB pendant le transfert des données, la mémoire flash du GIGA PANEL sera endommagée et les fichiers audio enregistrés sur le GIGA PANEL ne seront pas lus.
Installez EzRecover sur votre ordinateur avant de transférer des fichiers audio de l'ordinateur vers le GIGA PANEL.

EzRecover è un software che consente di ripristinare il formato dell'unità GIGA PANEL in caso di danni ai dati durante il trasferimento di file.
Se il cavo USB viene scollegato durante il trasferimento di dati, la memoria flash nell'unità GIGA PANEL viene danneggiata e i file audio memorizzati in GIGA PANEL non potranno essere riprodotti.
Installare EzRecover nel computer prima di trasferire file audio dal computer all'unità GIGA PANEL.

EzRecover is software waarmee de indeling van het GIGA PANEL opnieuw wordt gestructureerd als gegevens beschadigd raken tijdens de bestandsverdracht.
Als u de USB-kabel loskoppelt terwijl gegevens worden overgebracht, wordt het flashgeheugen in het GIGA PANEL beschadigd en worden de opgeslagen audiobestanden in het GIGA PANEL niet afgespeeld.
Installeer EzRecover op de computer voordat u audiobestanden overbrengt van de computer naar het GIGA PANEL.

Sony is not responsible for damaged data due to problems of the GIGA PANEL or computer.

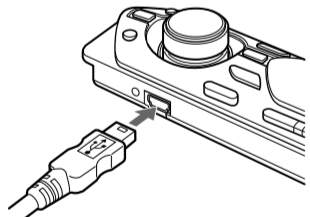
Installing EzRecover

EzRecover is stored in the GIGA PANEL. Be sure to install EzRecover in your computer before the first file is transferred. If file damage occurs, EzRecover cannot be installed in your computer.

Computer system requirements

OS: Windows XP, Windows 2000
Language: English, German, French, Italian, Dutch, Spanish, Korean, Chinese (Simplified), Chinese (Traditional)

1 Connect the GIGA PANEL to your computer with the supplied USB cable.



2 When the Removable Disk window opens, “EzRecover®” in the GIGA PANEL is copied to the computer.

If the Removable Disk window does not open, click “My Computer” - “Removable Disk” on your computer.

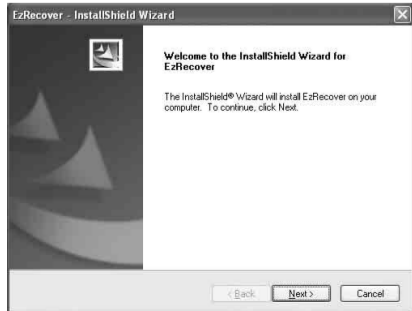
** May be displayed as “EzRecover.exe”, depending on the computer.*

To copy “EzRecover” to your computer:

- Drag “EzRecover” and drop to the computer.
- Right-click “EzRecover” and select “Copy,” then paste it to the computer.

3 Double-click “EzRecover” on the computer.

The “EzRecover - InstallShield Wizard” dialog box appears.



4 Click “Next >.”

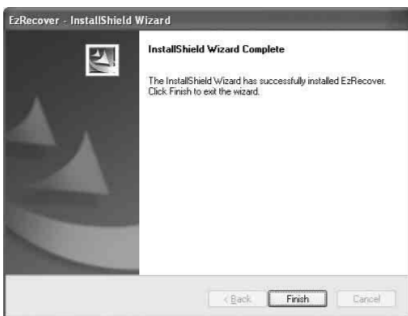
5 Check “I accept the terms of the license agreement.”



6 Click “Next >.”

Program installation starts.

7 Click “Finish.”



Uninstalling EzRecover

1 Double click “EzRecover” on the computer.

2 Follow the instructions on the screen to uninstall EzRecover.

Formatting the GIGA PANEL

In the following cases, format the GIGA PANEL using EzRecover.

- The file cannot be copied from the computer.
- The file in the GIGA PANEL cannot be recognized by the computer.

1 Click “start,” point to “All Programs” - “Sony EzRecover,” and then click “EzRecover.”



2 Connect the GIGA PANEL to your computer with the supplied USB cable.

3 Check “Format Disk.”



4 Click “OK.”

Format starts.

Notes

- When the format has completed, quit EzRecover and disconnect the USB cable.
- Audio files cannot be restored with EzRecover.
- When formatted with EzRecover, all files in the GIGA PANEL are deleted.

Sony übernimmt keinerlei Haftung für beschädigte Daten aufgrund von Problemen am GIGA PANEL oder Computer.

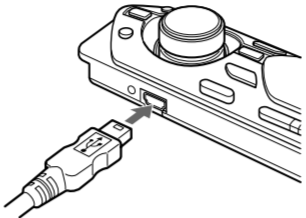
Installieren von EzRecover

EzRecover ist auf dem GIGA PANEL gespeichert. Installieren Sie EzRecover unbedingt auf Ihrem Computer, bevor Sie die erste Datei übertragen. Falls Dateien beschädigt werden, kann EzRecover nicht mehr auf dem Computer installiert werden.

Systemvoraussetzungen des Computers

Betriebssystem: Windows XP, Windows 2000
Sprache: Englisch, Deutsch, Französisch, Italienisch, Niederländisch, Spanisch, Koreanisch, Chinesisch (Vereinfacht), Chinesisch (Traditionell)

1 Schließen Sie das GIGA PANEL mit dem mitgelieferten USB-Kabel an den Computer an.



2 Wenn das Fenster „Wechseldatenträger“ erscheint, wird „EzRecover®“ vom GIGA PANEL auf den Computer kopiert.

Wenn das Fenster „Wechseldatenträger“ nicht erscheint, klicken Sie auf Ihrem Computer auf „Arbeitsplatz“ - „Wechseldatenträger“.

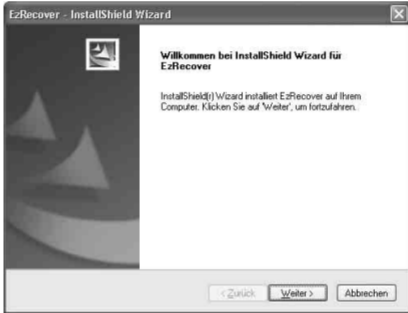
** Wird bei manchen Computern als „EzRecover.exe“ angezeigt.*

So kopieren Sie „EzRecover“ auf Ihren Computer:

- Ziehen Sie „EzRecover“ und legen Sie es auf dem Computer ab.
- Klicken Sie mit der rechten Maustaste auf „EzRecover“ und wählen Sie „Kopieren“. Fügen Sie das Programm anschließend auf dem Computer ein.

3 Doppelklicken Sie auf dem Computer auf „EzRecover“.

Das Dialogfeld „EzRecover - InstallShield Wizard“ erscheint.



4 Klicken Sie auf „Weiter >“.

5 Aktivieren Sie „Ich bin mit den Bedingungen der Lizenzvereinbarung einverstanden“.



6 Klicken Sie auf „Weiter >“.

Die Programminstallation beginnt.

7 Klicken Sie auf „Fertig stellen“.



Deinstallieren von EzRecover

1 Doppelklicken Sie auf dem Computer auf „EzRecover“.

2 Gehen Sie zum Deinstallieren von EzRecover nach den Anweisungen auf dem Bildschirm vor.

Formatieren des GIGA PANEL

Formatieren Sie das GIGA PANEL in den folgenden Fällen mit EzRecover.

- Die Datei lässt sich nicht vom Computer kopieren.
- Die Datei auf dem GIGA PANEL wird vom Computer nicht erkannt.

1 Klicken Sie auf „Start“, zeigen Sie auf „Alle Programme“ - „Sony EzRecover“ und klicken Sie dann auf „EzRecover“.



2 Schließen Sie das GIGA PANEL mit dem mitgelieferten USB-Kabel an den Computer an.

3 Aktivieren Sie „Disk formatieren“.



4 Klicken Sie auf „OK“.

Die Formatierung beginnt.

Hinweise

- Wenn die Formatierung abgeschlossen ist, beenden Sie EzRecover und lösen das USB-Kabel.
- Audiodateien können mit EzRecover nicht wiederhergestellt werden.
- Bei der Formatierung mit EzRecover werden alle Dateien auf dem GIGA PANEL gelöscht.

Sony ne pourra être tenu responsable en cas d'altération des données résultant de problèmes liés au GIGA PANEL ou à l'ordinateur.

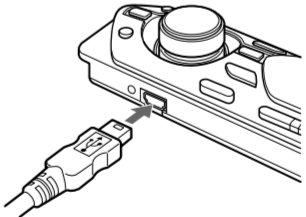
Installation de EzRecover

EzRecover est enregistré sur le GIGA PANEL. Veuillez à installer EzRecover sur votre ordinateur avant de transférer le premier fichier. Si le fichier est endommagé, EzRecover ne peut être installé sur votre ordinateur.

Configuration requise pour l'ordinateur

Système d'exploitation : Windows XP, Windows 2000
Langue : anglais, allemand, français, italien, néerlandais, espagnol, coréen, chinois (simplifié), chinois (traditionnel)

1 Raccordez le GIGA PANEL à l'ordinateur à l'aide du câble USB fourni.



2 Lorsque la fenêtre Disque amovible s'ouvre, « EzRecover® » enregistré sur le GIGA PANEL est copié sur l'ordinateur.

Si la fenêtre Disque amovible ne s'ouvre pas, cliquez sur « Poste de travail » - « Disque amovible » sur votre ordinateur.

** Peut apparaître sous la forme « EzRecover.exe », selon l'ordinateur.*

Pour copier « EzRecover » sur votre ordinateur :

- Faites glisser « EzRecover » et déposez-le sur l'ordinateur.
- Cliquez sur « EzRecover » avec le bouton droit de la souris, puis sélectionnez « Copier » et collez-le sur votre ordinateur.

3 Double-cliquez sur « EzRecover » sur l'ordinateur.

La boîte de dialogue « EzRecover - InstallShield Wizard » s'affiche.



4 Cliquez sur « Suivant > ».

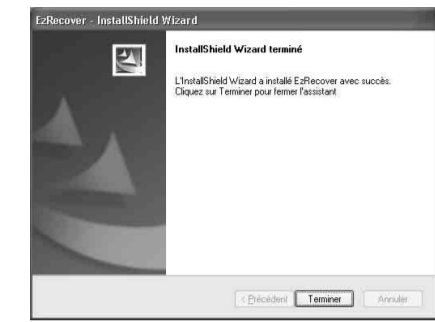
5 **Cochez « J'accepte les termes du contrat de licence ».**



6 **Cliquez sur « Suivant > ».**

L'installation du programme commence.

7 **Cliquez sur « Terminer > ».**



Désinstallation de EzRecover

1 **Double-cliquez sur « 🗄️ EzRecover » sur l'ordinateur.**

2 **Suivez les instructions apparaissant à l'écran pour désinstaller EzRecover.**

Formatage du GIGA PANEL

Dans les cas suivants, formatez le GIGA PANEL à l'aide de EzRecover.

- Impossible de copier le fichier sur l'ordinateur.
- Le fichier du GIGA PANEL n'est pas reconnu par l'ordinateur.

1 **Cliquez sur « Démarrer », sélectionnez « Tous les programmes » - « Sony EzRecover », puis cliquez sur « 🗄️ EzRecover ».**



2 **Raccordez le GIGA PANEL à l'ordinateur à l'aide du câble USB fourni.**

3 **Cochez « Formater le disque ».**



4 **Cliquez sur « OK ».**

Le formatage commence.

Remarques

- Une fois le formatage terminé, quittez EzRecover et débranchez le câble USB.*
- Il est impossible de restaurer des fichiers audio avec EzRecover.*
- En cas de formatage avec EzRecover, tous les fichiers du GIGA PANEL sont supprimés.*

Sony non è responsabile per eventuali danni ai dati dovuti a problemi dell'unità GIGA PANEL o del computer.

Installazione di EzRecover

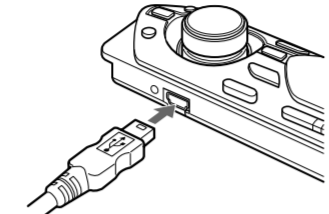
EzRecover è memorizzato nell'unità GIGA PANEL. Assicurarsi di installare EzRecover nel computer prima del trasferimento del primo file. In caso di danni ai file, non è possibile installare EzRecover nel computer.

Requisiti di sistema del computer

Sistema operativo: Windows XP, Windows 2000

Lingua: inglese, tedesco, francese, italiano, olandese, spagnolo, coreano, cinese (semplificato), cinese (tradizionale)

1 **Collegare l'unità GIGA PANEL al computer mediante il cavo USB in dotazione.**



2 **Quando si apre la finestra Disco rimovibile, « 🗄️ EzRecover® » nell'unità GIGA PANEL viene copiato nel computer.**

Se la finestra Disco rimovibile non si apre, fare clic su “Risorse del computer” - “Disco rimovibile” nel computer.

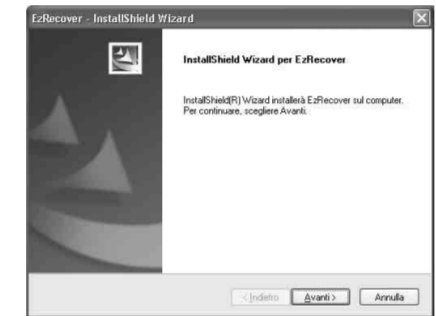
** Potrebbe essere visualizzato come “EzRecover.exe” a seconda del computer.*

Per copiare “EzRecover” nel computer:

- Trascinare “EzRecover” e rilasciarlo nel computer.
- Fare clic con il pulsante destro del mouse su “EzRecover” e selezionare “Copia”, quindi incollare il file nel computer.

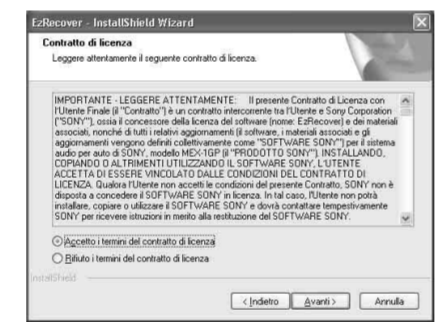
3 **Fare doppio clic su « 🗄️ EzRecover » nel computer.**

Viene visualizzata la finestra di dialogo “EzRecover - InstallShield Wizard”.



4 **Fare clic su “Avanti >”.**

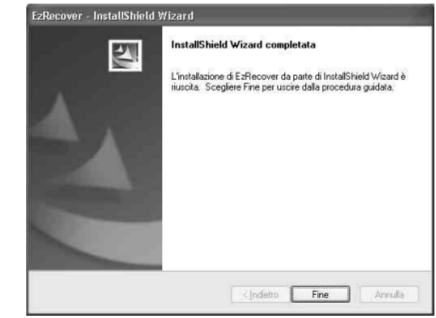
5 **Selezionare “Accetto i termini del contratto di licenza”.**



6 **Fare clic su “Avanti >”.**

L'installazione del programma viene avviata.

7 **Fare clic su “Fine”.**



Disinstallazione di EzRecover

1 **Fare doppio clic su « 🗄️ EzRecover » nel computer.**

2 **Seguire le istruzioni a schermo per disinstallare EzRecover.**

Formattazione dell'unità GIGA PANEL

Nei casi seguenti, formattare l'unità GIGA PANEL utilizzando EzRecover.

- Non è possibile copiare il file dal computer.
- Il file nell'unità GIGA PANEL non viene riconosciuto dal computer.

1 **Fare clic su “start”, seguire il menu “Programmi” - “Sony EzRecover”, quindi fare clic su « 🗄️ EzRecover ».**



2 **Collegare l'unità GIGA PANEL al computer mediante il cavo USB in dotazione.**

3 **Selezionare “Formatta disco”.**



4 **Fare clic su “OK”.**

La formattazione viene avviata.

Note

- Una volta completata la formattazione, uscire da EzRecover e scollegare il cavo USB.*
- Non è possibile ripristinare i file audio con EzRecover.*
- In seguito alla formattazione con EzRecover, tutti i file nell'unità GIGA PANEL vengono eliminati.*

5 **Schakel het selectievakje "Ik ga akkoord met de voorwaarden van de licentieovereenkomst" in.**



6 **Klik op "Volgende >”.**

Het programma wordt geïnstalleerd.

7 **Klik op "Voltoeien”.**



EzRecover verwijderen

1 **Dubbelklik op « 🗄️ EzRecover » op de computer.**

2 **Volg de instructies op het scherm om EzRecover te verwijderen.**

Het GIGA PANEL formatteren

In de volgende gevallen formatteert u het GIGA PANEL met EzRecover.

- Het bestand kan niet vanaf de computer worden gekopieerd.
- Het bestand in het GIGA PANEL wordt niet herkend door de computer.

1 **Klik op "start", wijs "Alle programma's" - "Sony EzRecover" aan en klik vervolgens op « 🗄️ EzRecover ».**



2 **Sluit het GIGA PANEL met de bijgeleverde USB-kabel aan op de computer.**

3 **Schakel "Schijf formatteren" in.**



4 **Klik op "OK”.**

Het formatteren wordt gestart.

Opmerkingen

- Als het formatteren is voltooid, sluit u EzRecover en koppelt u de USB-kabel los.*
- Audiobestanden kunnen niet worden hersteld met EzRecover.*
- Als u formatteert met EzRecover, worden alle bestanden in het GIGA PANEL verwijderd.*